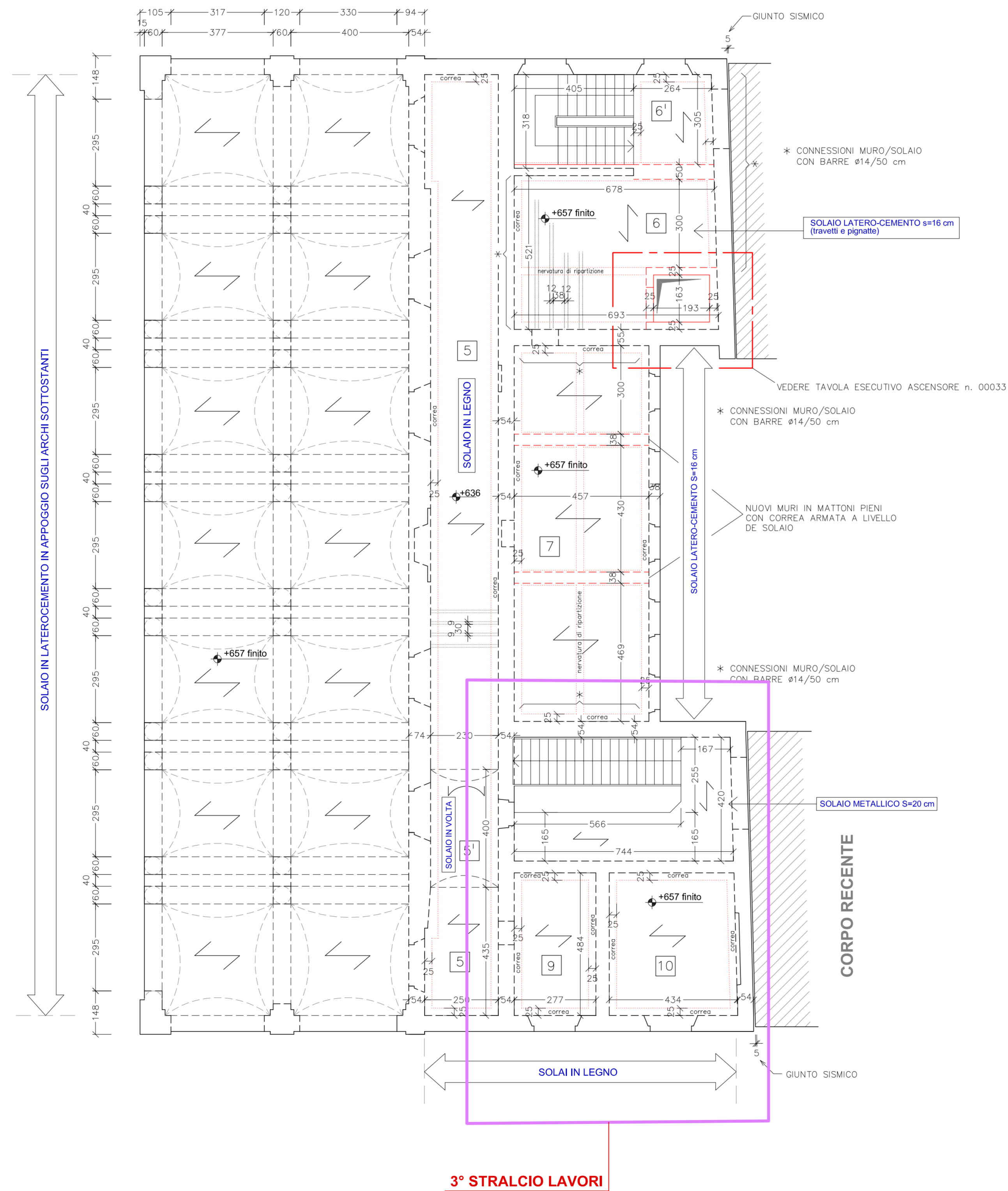


**TABELLA DEI CARICHI**

PERMANENTI SUL SOLAIO RINFORZATO OLTRE AL PP DEL SOLAIO	200 daN/mq
VARIABILI (ufficio aperto al pubblico)	300 daN/mq
	500 daN/mq

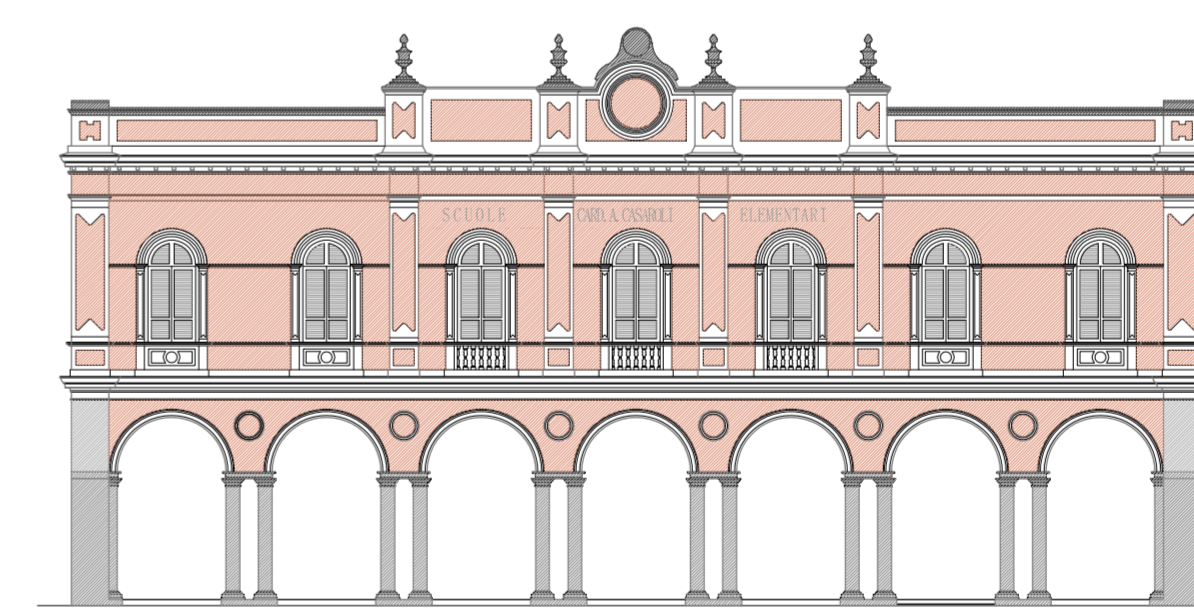
**CARATTERISTICHE DEI MATERIALI E PRESCRIZIONI**

- CALCESTRUZZO PER STRUTTURE**  
**STRUTTURE IN ELEVAZIONE**  
 - Classe di resistenza secondo DM 17/01/18, UNI 11104/2004 e UNI EN 206-1 : LC 25/30 (calcestruzzo alleggerito  $P_{max} = 1.800 \text{ daN/mq}$ )  
 - Rapporto massimo acqua/cemento : A/C = 0,50  
 - Consistenza secondo DM 17/01/18, UNI 11104/2004 e UNI EN 206-1 : S4  
 - Classe di esposizione secondo DM 17/01/18, UNI 11104/2004 e UNI EN 206-1 : XC1  
 - Diametro massimo inerte :  $D_i = 15 \text{ mm}$   
**FONDAZIONI**  
 - Classe di resistenza secondo DM 17/01/18, UNI 11104/2004 e UNI EN 206-1 : C 25/30  
 - Rapporto massimo acqua/cemento : A/C = 0,50  
 - Consistenza secondo DM 17/01/18, UNI 11104/2004 e UNI EN 206-1 : S4  
 - Classe di esposizione secondo DM 17/01/18, UNI 11104/2004 e UNI EN 206-1 : XC2  
 - Diametro massimo inerte :  $D_i = 25 \text{ mm}$
- ACCIAIO ARMATURE** tipo B 450 C
- COPRIFERRO**  
 secondo prospetto C 4.1.6.1.3 Circolare n°617/09 e DM 17/01/18  
 con ambiente ordinario e classe C25/30 :  $D = 25 \text{ mm}$



PROVINCIA | PIACENZA | COMUNE | CASTEL SAN GIOVANNI

**RIFUNZIONALIZZAZIONE EX SCUOLE  
ELEMENTARI CASAROLI DA DESTINARE A NUOVA  
SEDE DEGLI UFFICI COMUNALI  
3° STRALCIO LAVORI**



Progetto PRELIMINARE ai sensi art. 17 del D.P.R. 207/2010

Progetto DEFINITIVO ai sensi art. 24 del D.P.R. 207/2010

Progetto ESECUTIVO ai sensi art. 33 del D.P.R. 207/2010

**CORPO OTTOCENTESCO - INTERVENTI SUI SOLAI  
PIANTA TERZO SOLAIO (CALPESTIO 1° PIANO)**

COMMITTENTE	Comune di Castel San Giovanni Piazza XXI Settembre n° 2 29015 Castel San Giovanni Piacenza Tel. + 39 0523 888611 Fax + 39 0523 843882 E-mail comune.castelrangiovanni@comcast.it				
COORDINATORE GRUPPO DI PROGETTAZIONE/ PROGETTISTA ARCHITETTONICO COORDINATORE SICUREZZA IN FASE DI PROGETTAZIONE	STUDIO ASSOCIATO Arch. ODDI Corso G. Matteotti n° 66 29121 Piacenza Piacenza Tel. + 39 0523 881310 Fax + 39 0523 881965 E-mail info@studiooddi.it				
PROGETTISTA STRUTTURE	ING. FERRUCCIO ROSSETTI Via Taverna n° 273 29121 Piacenza Piacenza Tel. + 39 0523 484647 Fax + 39 0523 480208 E-mail info@rossettiarch.it				
PROGETTISTA IMPIANTI MECCANICI ED ELETTRICI	STUDIO TECNICO ASSOCIATO PARENTI Via Fratelli Sallustiani n° 17 29027 Campo di Poiano Piacenza Tel. + 39 0523 523107 Fax + 39 0523 523107 E-mail massimo@staparenti.it				
CODICE ELABORATO	DIS S 01013 III				
REVISIONE	DATA	MOTIVO	ESEGUITO	CONTROLLATO	APPROVATO
02	Gennaio 2022	III STRALCIO FUNZIONALE	SOPRINTENTINI	ROSSETTI	ROSSETTI

SCALA | 1:100