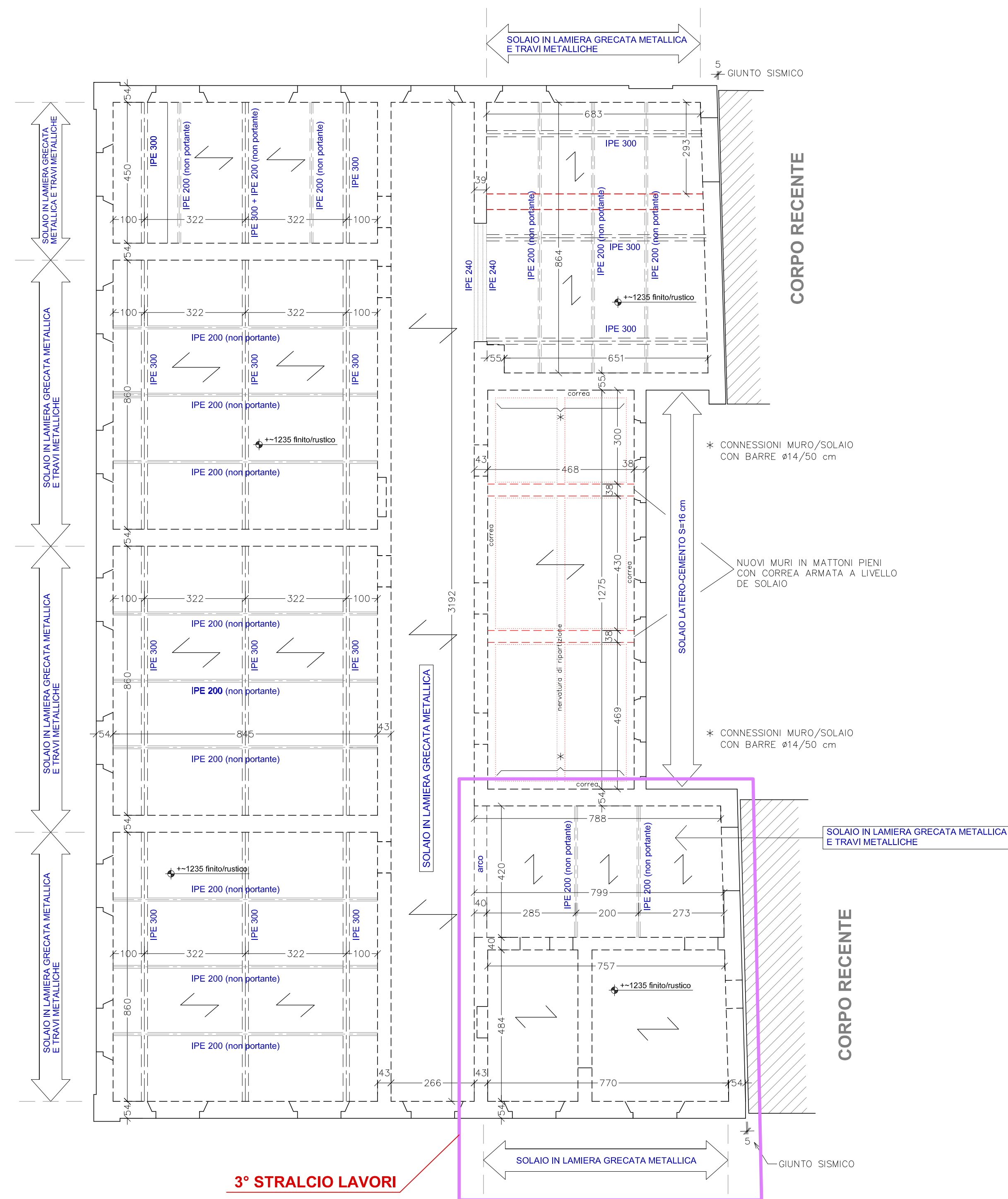


**TABELLA DEI CARICHI**

PERMANENTI SUL SOLAIO LATEROCEMENTIZIO RINFORZATO OLTRE AL PP DEL SOLAIO	70 daN/mq
VARIABILI (soffotetto accessibile per manutenzione)	50 daN/mq
	120 daN/mq

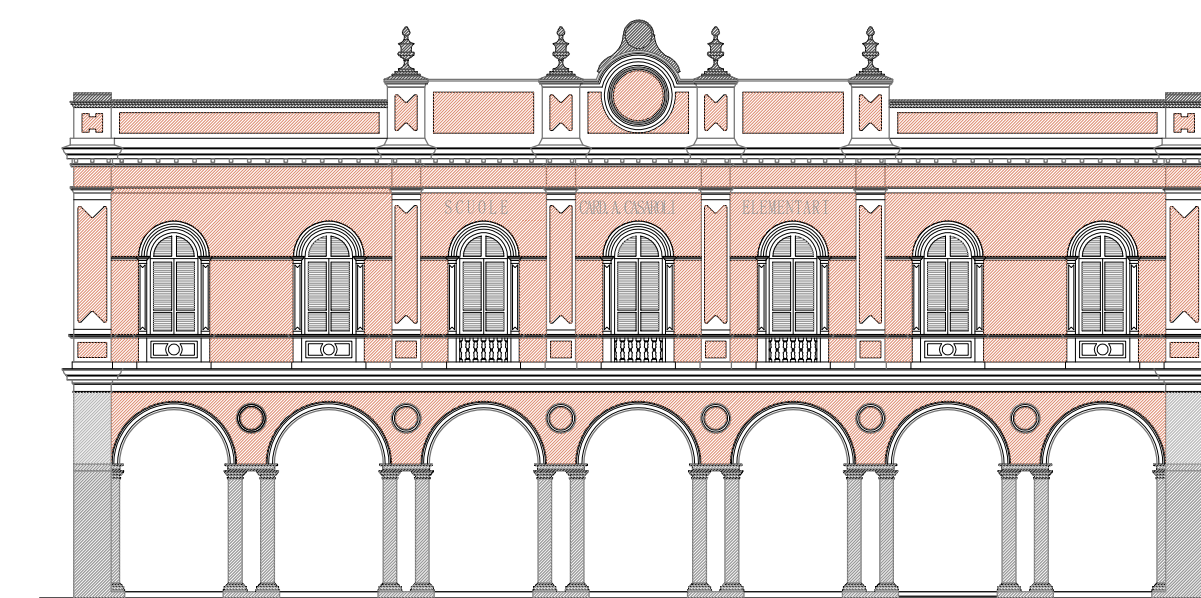
**CARATTERISTICHE DEI MATERIALI E PRESCRIZIONI**

- CALCESTRUZZO PER STRUTTURE**  
**STRUTTURE IN ELEVAZIONE**
  - Classe di resistenza secondo DM 17/01/18, UNI 11104/2004 e UNI EN 206-1 : LC 25/30 (calcestruzzo alleggerito  $P_{max} = 1.800 \text{ daN/mq}$ )
  - Rapporto massimo acqua/cemento :  $A/C = 0,50$
  - Consistenza secondo DM 17/01/18, UNI 11104/2004 e UNI EN 206-1 : S4
  - Classe di esposizione secondo DM 17/01/18, UNI 11104/2004 e UNI EN 206-1 : XC1
  - Diametro massimo inerte :  $D_i = 15 \text{ mm}$
- FONDAZIONI**
  - Classe di resistenza secondo DM 17/01/18, UNI 11104/2004 e UNI EN 206-1 : C 25/30
  - Rapporto massimo acqua/cemento :  $A/C = 0,50$
  - Consistenza secondo DM 17/01/18, UNI 11104/2004 e UNI EN 206-1 : S4
  - Classe di esposizione secondo DM 17/01/18, UNI 11104/2004 e UNI EN 206-1 : XC2
  - Diametro massimo inerte :  $D_i = 25 \text{ mm}$
- ACCIAIO ARMATURE tipo B 450 C**
- COPRIFERRO**  
secondo prospetto C 4.1.6.1.3 Circolare n°617/09 e DM 17/01/18 con ambiente ordinario e classe C25/30 :  $D = 25 \text{ mm}$



PROVINCIA | PIACENZA | COMUNE | CASTEL SAN GIOVANNI

**RIFUNZIONALIZZAZIONE EX SCUOLE  
ELEMENTARI CASAROLI DA DESTINARE A NUOVA  
SEDE DEGLI UFFICI COMUNALI  
3° STRALCIO LAVORI**



Progetto PRELIMINARE ai sensi art. 17 del D.P.R. 207/2010 | Progetto DEFINITIVO ai sensi art. 24 del D.P.R. 207/2010 |  Progetto ESECUTIVO ai sensi art. 33 del D.P.R. 207/2010

**CORPO OTTOCENTESCO - INTERVENTI SUI SOLAI  
PIANTA QUARTO SOLAIO (SOTTOTETTO)**

COMMITTENTE	Comune di Castel San Giovanni Piazza XX Settembre n° 2 29015 Castel San Giovanni Piacenza Tel. + 39 0523 898611 Fax + 39 0523 843882 E mail comun.castelrangovanni@piacenza.it				
COORDINATORE GRUPPO DI PROGETTAZIONE/ PROGETTISTA ARCHITETTONICO/ COORDINATORE SICUREZZA IN FASE DI PROGETTAZIONE	STUDIO ASSOCIATO Arch. ODDI Corso G. Matteotti n° 66 29015 Castel San Giovanni Piacenza Tel. + 39 0523 881310 Fax + 39 0523 881965 E mail info@studiooddi.it				
PROGETTISTA STRUTTURE	ING. FERRUCCIO ROSSETTI Via Tavenna n° 273 29121 Piacenza Piacenza Tel. + 39 0523 484647 Fax + 39 0523 489266 E mail info@rossettiantoni.it				
PROGETTISTA IMPIANTI MECCANICI ED ELETTRICI	STUDIO TECNICO ASSOCIATO PARENTI Via Fratelli Sclari n° 17 29027 Corchia di Polverara Piacenza Tel. + 39 0523 523197 Fax + 39 0523 523197 E mail massimo@staparenti.it				
CODICE ELABORATO	D S 0014 III				
REVISIONE	DATA	MOTIVO	ESEGUITO	CONTROLLATO	APPROVATO
02	GENNAIO 2022	III STRALCIO FUNZIONALE	SOFFICIENTI	ROSSETTI	ROSSETTI

SCALA | 1:100