

CORPO OTTOCENTESCO

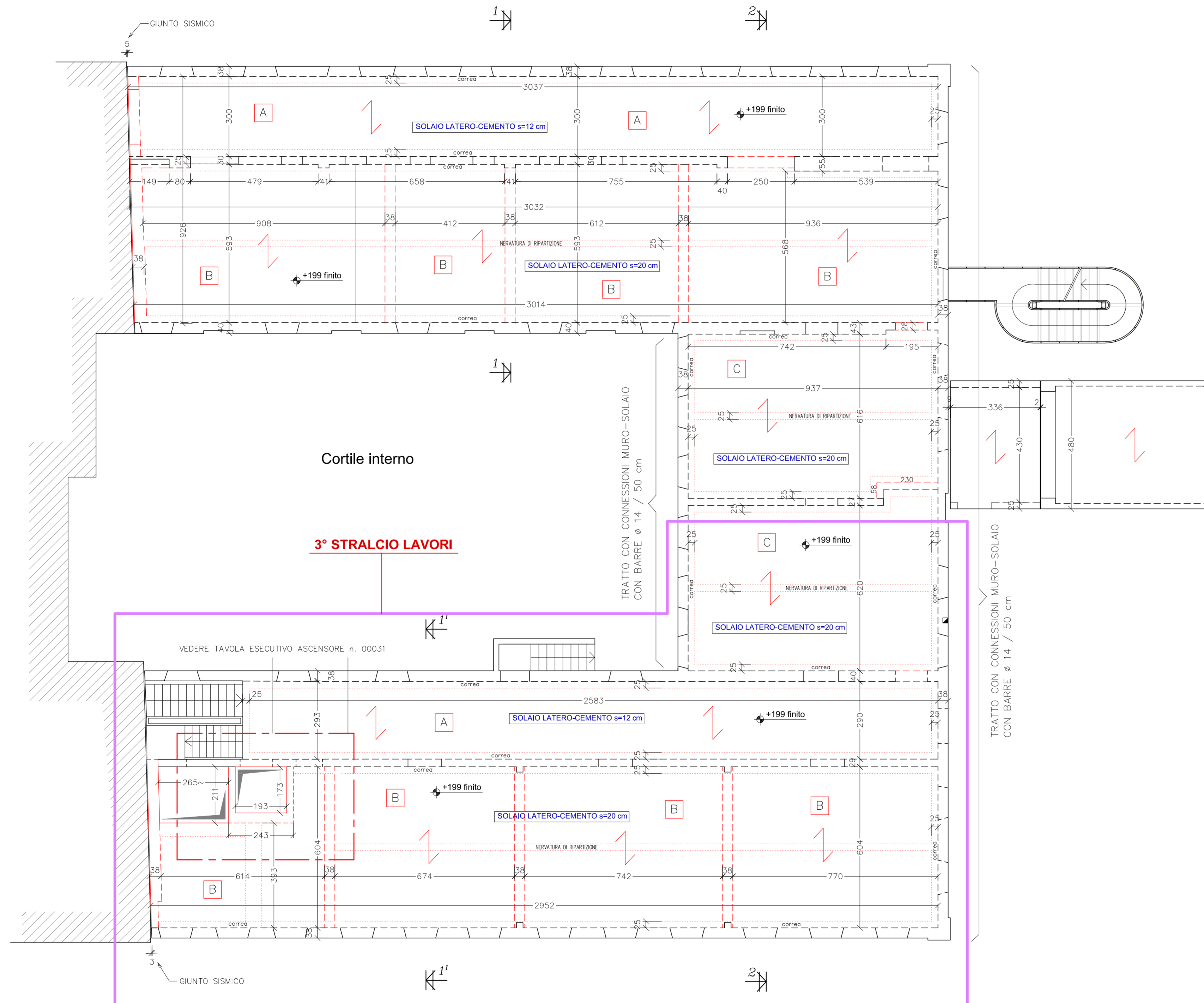


TABELLA DEI CARICHI

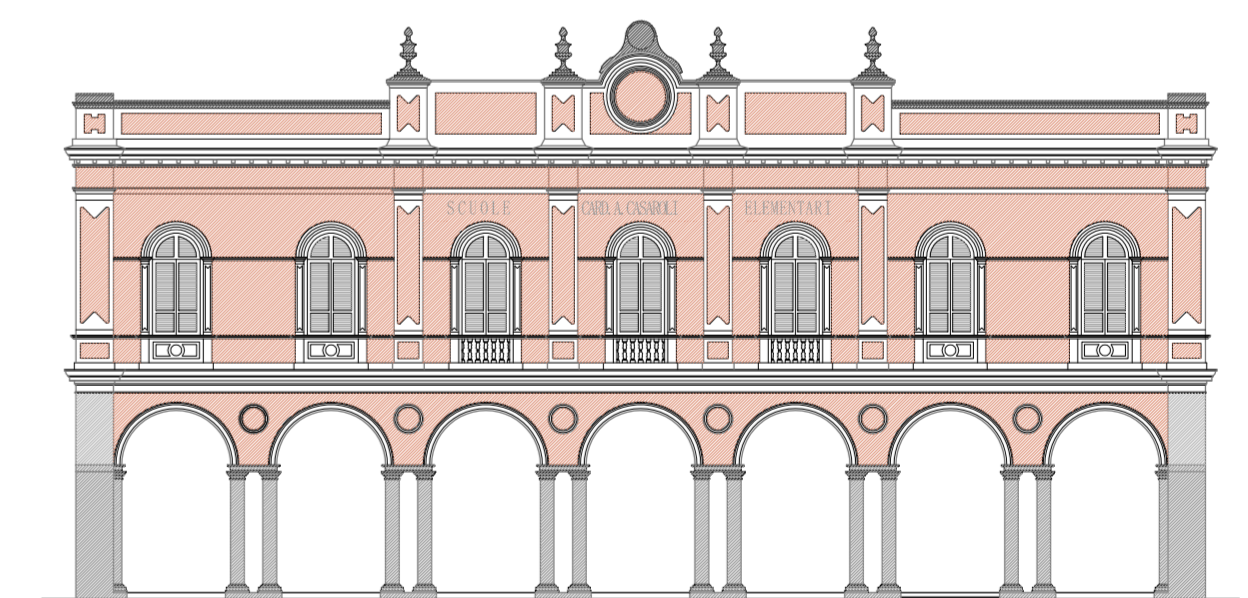
PERMANENTI SUL SOLAIO RINFORZATO OLTRE AL PP DEL SOLAIO	200 daN/mq
VARIABILI (ufficio aperto al pubblico)	300 daN/mq
	500 daN/mq

CARATTERISTICHE DEI MATERIALI E PRESCRIZIONI

- CALCESTRUZZO PER STRUTTURE**
STRUTTURE IN ELEVAZIONE
 - Classe di resistenza secondo DM 17/01/18, UNI 11104/2004 e UNI EN 206-1 : LC 25/30 (calcestruzzo alleggerito $P_{max} = 1.800 \text{ daN/mq}$)
 - Rapporto massimo acqua/cemento : A/C = 0,50
 - Consistenza secondo DM 17/01/18, UNI 11104/2004 e UNI EN 206-1 : S4
 - Classe di esposizione secondo DM 17/01/18, UNI 11104/2004 e UNI EN 206-1 : XC1
 - Diametro massimo inerte : $D_i = 15 \text{ mm}$**FONDAZIONI**
 - Classe di resistenza secondo DM 17/01/18, UNI 11104/2004 e UNI EN 206-1 : C 25/30
 - Rapporto massimo acqua/cemento : A/C = 0,50
 - Consistenza secondo DM 17/01/18, UNI 11104/2004 e UNI EN 206-1 : S4
 - Classe di esposizione secondo DM 17/01/18, UNI 11104/2004 e UNI EN 206-1 : XC2
 - Diametro massimo inerte : $D_i = 25 \text{ mm}$
- ACCIAIO ARMATURE** tipo B 450 C
- COPRIFERRO**
 secondo prospetto C 4.1.6.1.3 Circolare n°617/09 e DM 17/01/18 con ambiente ordinario e classe C25/30 : $D = 25 \text{ mm}$

PROVINCIA | PIACENZA | COMUNE | CASTEL SAN GIOVANNI

**RIFUNZIONALIZZAZIONE EX SCUOLE
ELEMENTARI CASAROLI DA DESTINARE A NUOVA
SEDE DEGLI UFFICI COMUNALI
3° STRALCIO LAVORI**



Progetto PRELIMINARE ai sensi art. 17 del D.P.R. 207/2010 | Progetto DEFINITIVO ai sensi art. 24 del D.P.R. 207/2010 | Progetto ESECUTIVO ai sensi art. 33 del D.P.R. 207/2010

**CORPO RECENTE - INTERVENTI SUI SOLAI
PIANTA PRIMO SOLAIO (CALPESTIO DEL PIANO RIALZATO)**

COMMITTENTE	Comune di Castel San Giovanni Piazza XX Settembre n° 2 29015 Castel San Giovanni Piacenza Tel. +39 0523 889611 Fax +39 0523 943882 E mail com.castel@comcastel.it
COORDINATORE GRUPPO DI PROGETTAZIONE PROGETTISTA ARCHITETTONICO COORDINATORE SICUREZZA IN FASE DI PROGETTAZIONE	STUDIO ASSOCIATO Archh. ODDI Corso G. Matteotti n° 66 29015 Castel San Giovanni Piacenza Tel. +39 0523 881310 Fax +39 0523 881985 E mail info@studiooddi.it
PROGETTISTA STRUTTURE	ING. FERRUCCIO ROSSETTI Via Taverno n° 273 29121 Piacenza Piacenza Tel. +39 0523 484647 Fax +39 0523 489208 E mail info@rossettiarchit.it
PROGETTISTA IMPIANTI MECCANICI ED ELETTRICI	STUDIO TECNICO ASSOCIATO PARENTI Via Fratelli Solati n° 17 29027 Gropello di Podenzano Piacenza Tel. +39 0523 523157 Fax +39 0523 523157 E mail tecnico@stparenti.it
CODICE ELABORATO	D S 0 0 1 5 III SCALA 1:100
REVISIONE 02	DATA GENNAIO 2022
MOTIVO III STRALCIO FUNZIONALE	ESEGUITO SOFFICIENTI
CONTROLLATO ROSSETTI	APPROVATO ROSSETTI