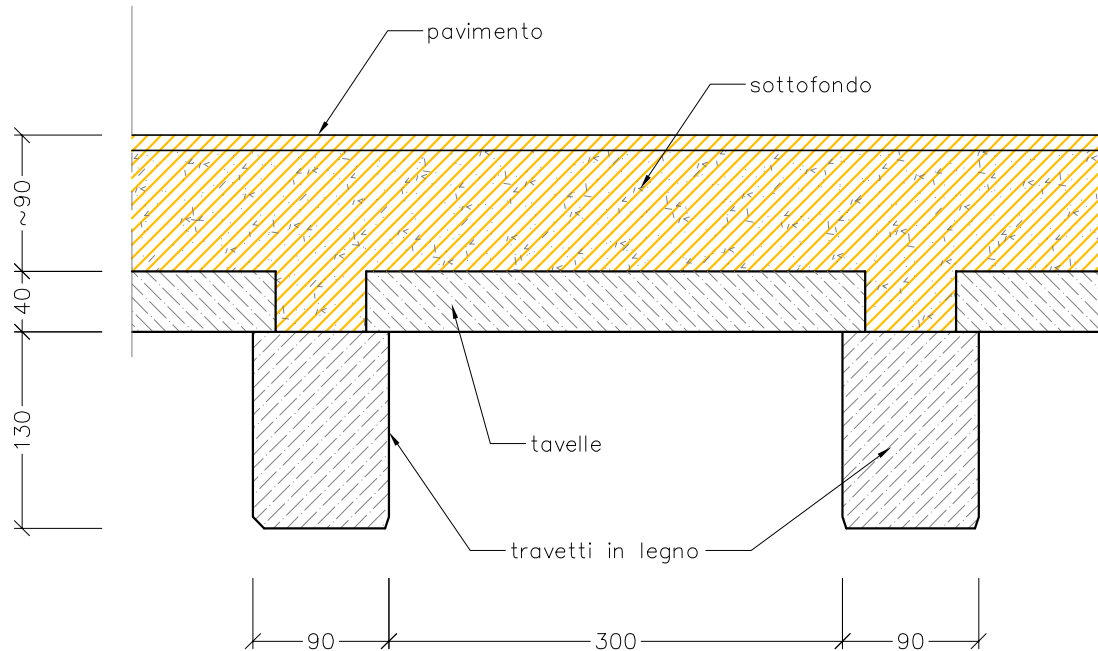


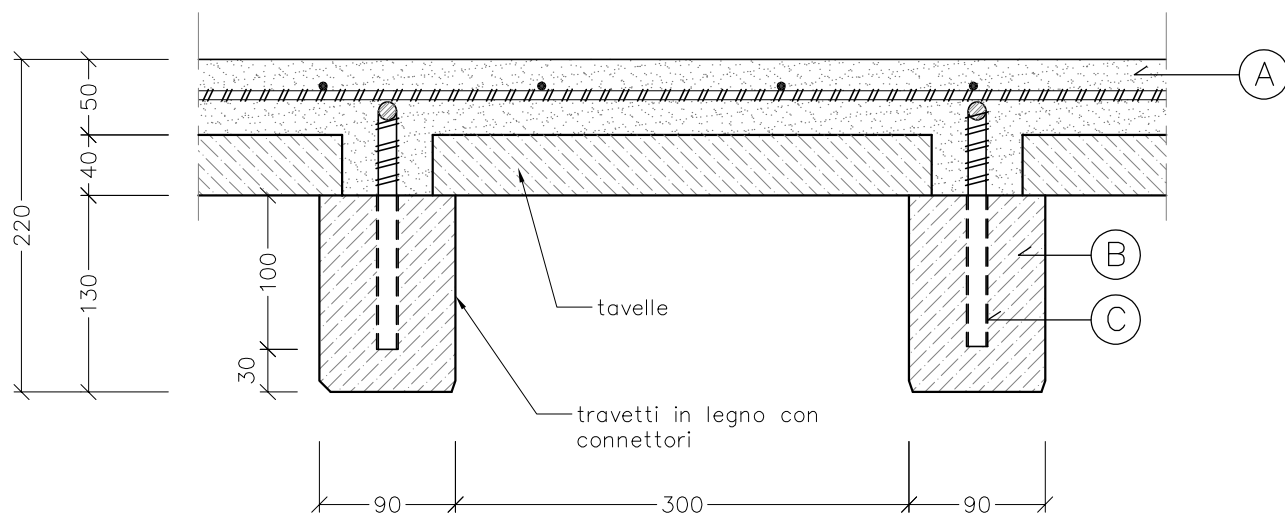
RINFORZO SOLAIO IN LEGNO

SCALA 1:5

SOLAIO ESISTENTE - SEZIONE TIPICA

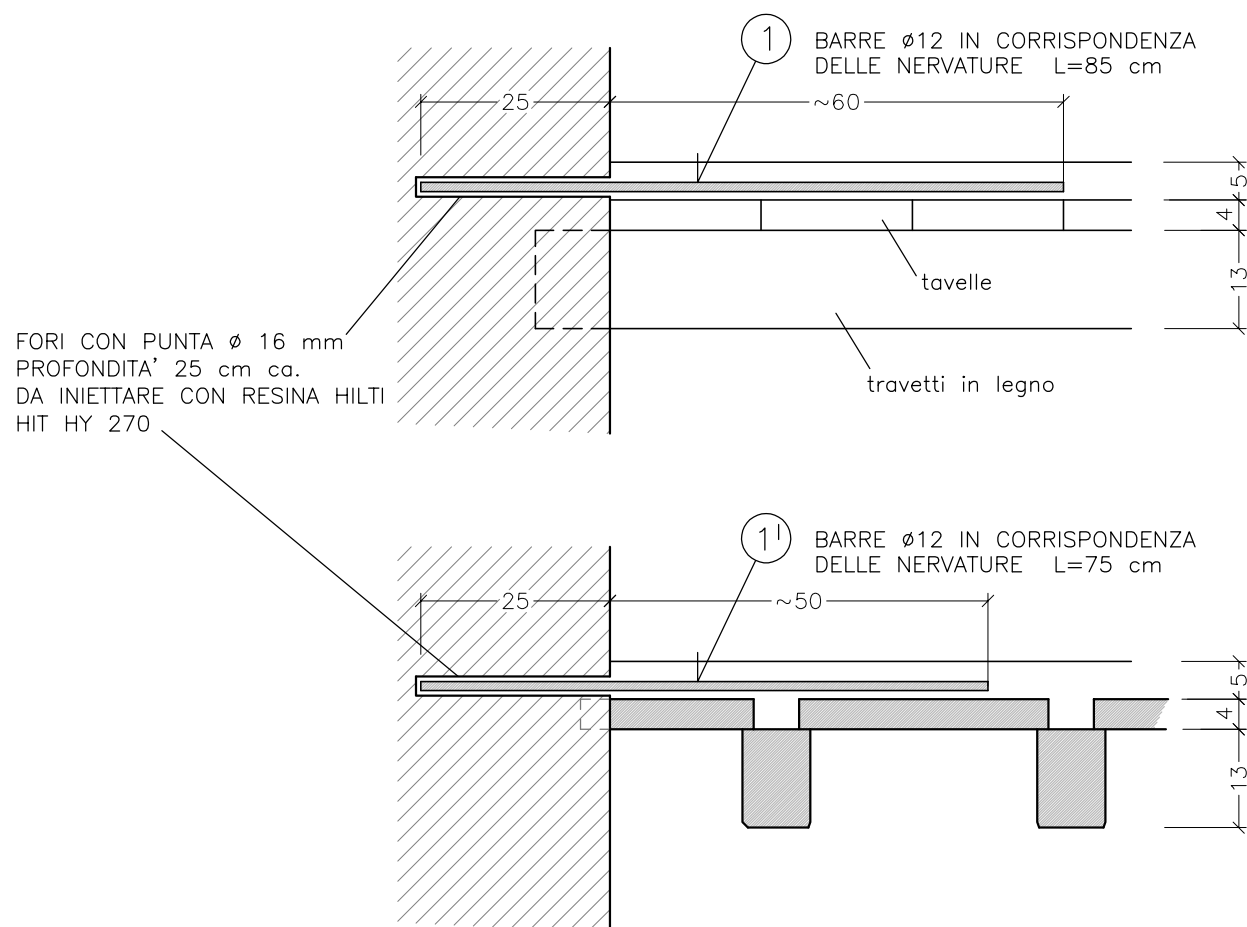


SOLAIO RINFORZATO - SEZIONE TIPICA



connessione soletta/muri

(DA PREVEDERE SU TUTTO IL CONTORNO DEI CAMPI DI SOLAIO)



LEGENDA

- (A) SOLETTA IN CLS CLASSE LC 25/30 CON RETE REALIZZATA MEDIANTE FERRI Ø8 MAGLIA 20x20 cm
- (D) SOLAIO ESISTENTE LEGNO
- (E) CONNETTORI Ø16 INTERASSE 150 mm L=300 mm DA INSERIRE CON RESINA HILTI HIT RE 500 V3 FORO Ø20 PROFONDITA' 100 mm



TABELLA DEI CARICHI

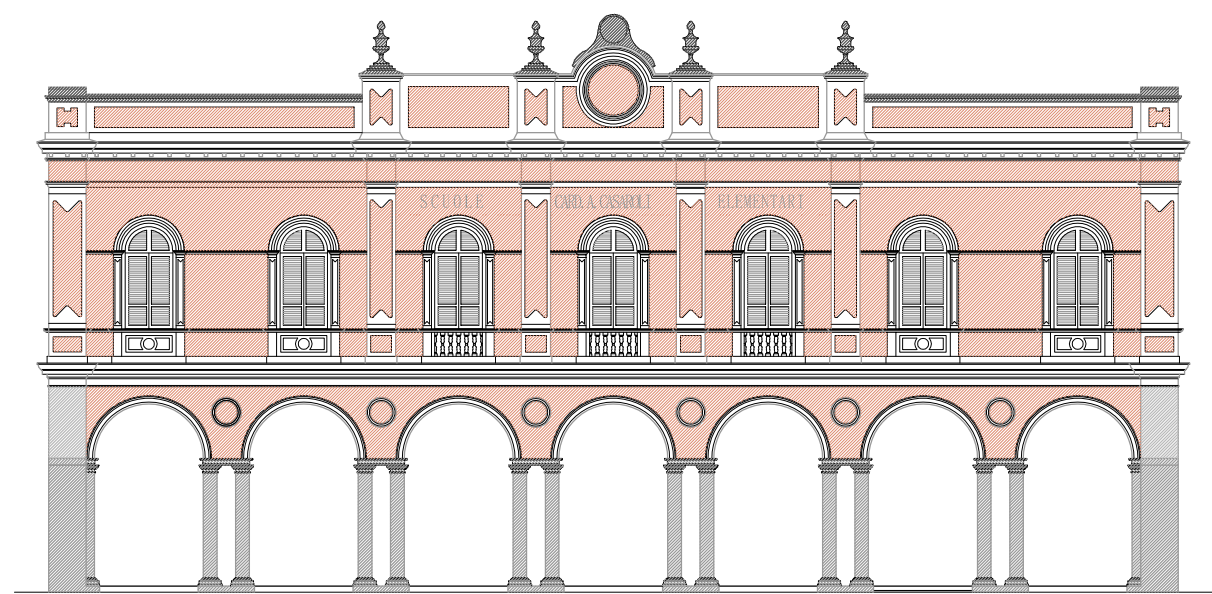
PERMANENTI SUL SOLAIO RINFORZATO OLTRE AL PP DEL SOLAIO	200 daN/mq
VARIABILI (ufficio aperto al pubblico)	300 daN/mq
	500 daN/mq

CARATTERISTICHE DEI MATERIALI E PRESCRIZIONI

- 1) CALCESTRUZZO PER STRUTTURE
STRUTTURE IN ELEVAZIONE
 - Classe di resistenza secondo DM 17/01/18, UNI 11104/2004 e UNI EN 206-1 : LC 25/30 (calcestruzzo alleggerito $P_{max} = 1.800 \text{ daN/mq}$)
 - Rapporto massimo acqua/cemento : A/C = 0,50
 - Consistenza secondo DM 17/01/18, UNI 11104/2004 e UNI EN 206-1 : S4
 - Classe di esposizione secondo DM 17/01/18, UNI 11104/2004 e UNI EN 206-1 : XC1
 - Diametro massimo inerte : $D_i = 15 \text{ mm}$
- FONDAZIONI**
 - Classe di resistenza secondo DM 17/01/18, UNI 11104/2004 e UNI EN 206-1 : C 25/30
 - Rapporto massimo acqua/cemento : A/C = 0,50
 - Consistenza secondo DM 17/01/18, UNI 11104/2004 e UNI EN 206-1 : S4
 - Classe di esposizione secondo DM 17/01/18, UNI 11104/2004 e UNI EN 206-1 : XC2
 - Diametro massimo inerte : $D_i = 25 \text{ mm}$
- 2) ACCIAIO ARMATURE tipo B 450 C
- 3) COPRIFERRO
secondo prospetto C 4.1.6.1.3 Circolare n°617/09 e DM 17/01/18 con ambiente ordinario e classe C25/30 : $D = 25 \text{ mm}$




PROVINCIA | PIACENZA | COMUNE | CASTEL SAN GIOVANNI

RIFUNZIONALIZZAZIONE EX SCUOLE ELEMENTARI CASAROLI DA DESTINARE A NUOVA SEDE DEGLI UFFICI COMUNALI 3° STRALCIO LAVORI



Progetto PRELIMINARE ai sensi art. 17 del D.P.R. 207/2010 | Progetto DEFINITIVO ai sensi art. 24 del D.P.R. 207/2010 | Progetto ESECUTIVO ai sensi art. 33 del D.P.R. 207/2010

CORPO OTTOCENTESCO - TERZO SOLAIO (CALPESTIO 1°PIANO) ESECUTIVI SOLAIO E TRAVI

COMMITTENTE	Comune di Castel San Giovanni  Piazza XX Settembre n° 2 29015 Castel San Giovanni Piacenza Tel. + 39 0523 889611 Fax + 39 0523 843882 E mail comune.castelsan giovanni@sintranet.it		
COORDINATORE GRUPPO DI PROGETTAZIONE PROGETTISTA ARCHITETTONICO COORDINATORE SICUREZZA IN FASE DI PROGETTAZIONE	STUDIO ASSOCIATO Archh. ODDI  Corso G. Matteotti n° 66 29015 Castel San Giovanni Piacenza Tel. + 39 0523 881310 Fax + 39 0523 881965 E mail info@studiooddi.it		
PROGETTISTA STRUTTURE	ING. FERRUCCIO ROSSETTI Via Taverna n° 273 29121 Piacenza Piacenza Tel. + 39 0523 484647 Fax + 39 0523 489268 E mail info@rossetticantoni.it		
PROGETTISTA IMPIANTI MECCANICI ED ELETTRICI	STUDIO TECNICO ASSOCIATO PARENTI  Via Fratelli Solari n° 17 29027 Gariga di Podenzano Piacenza Tel. + 39 0523 523157 Fax + 39 0523 523157 E mail massimo@staparenti.it		
CODICE ELABORATO	DS S 0020 III	SCALE 1:10 - 1:20 - 1:50	
REVISIONE 02	DATA GENNAIO 2022	MOTIVO III STRALCIO FUNZIONALE	ESEGUITO SOFFICIENTINI CONTROLLATO ROSSETTI APPROVATO ROSSETTI