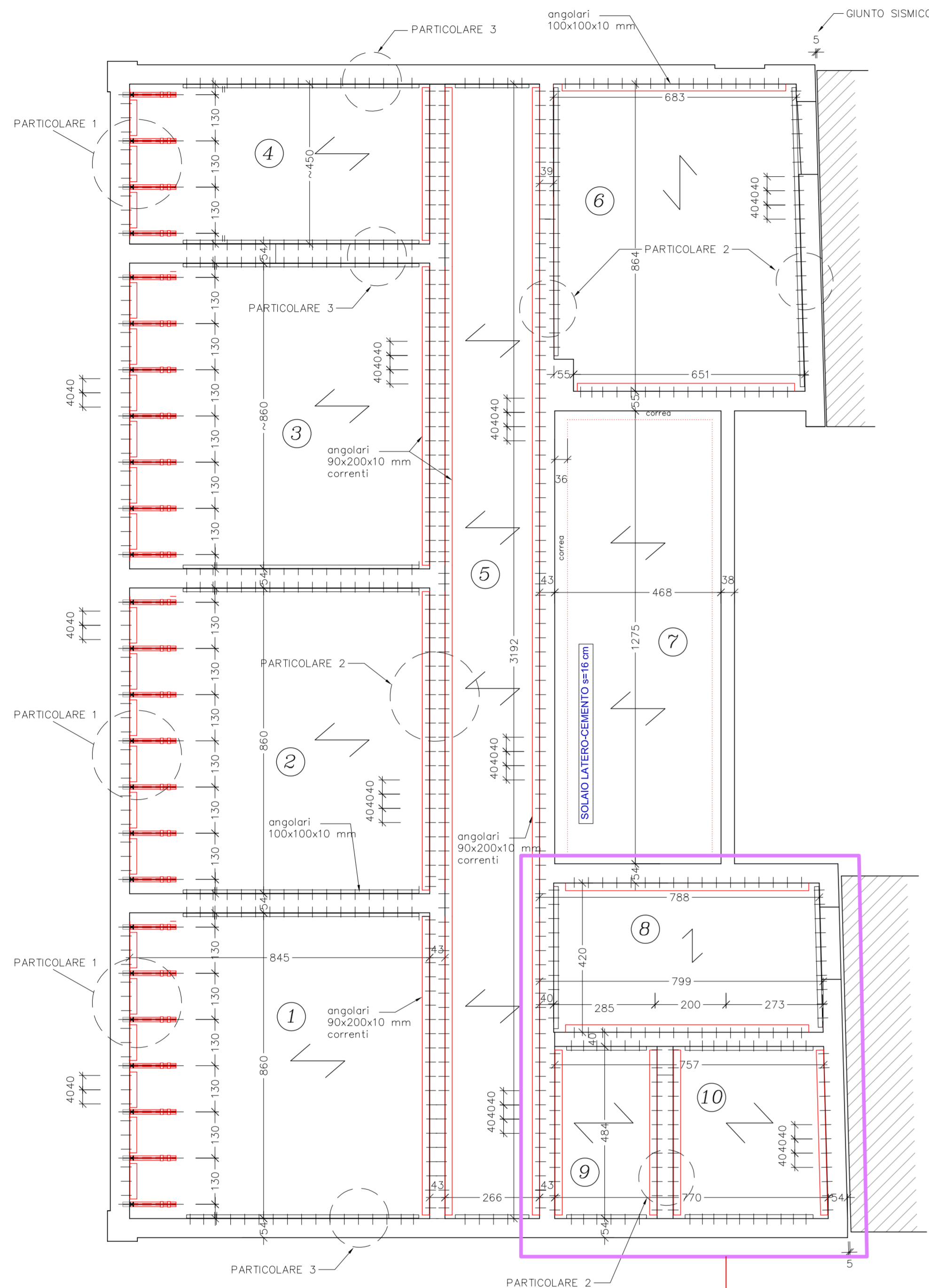


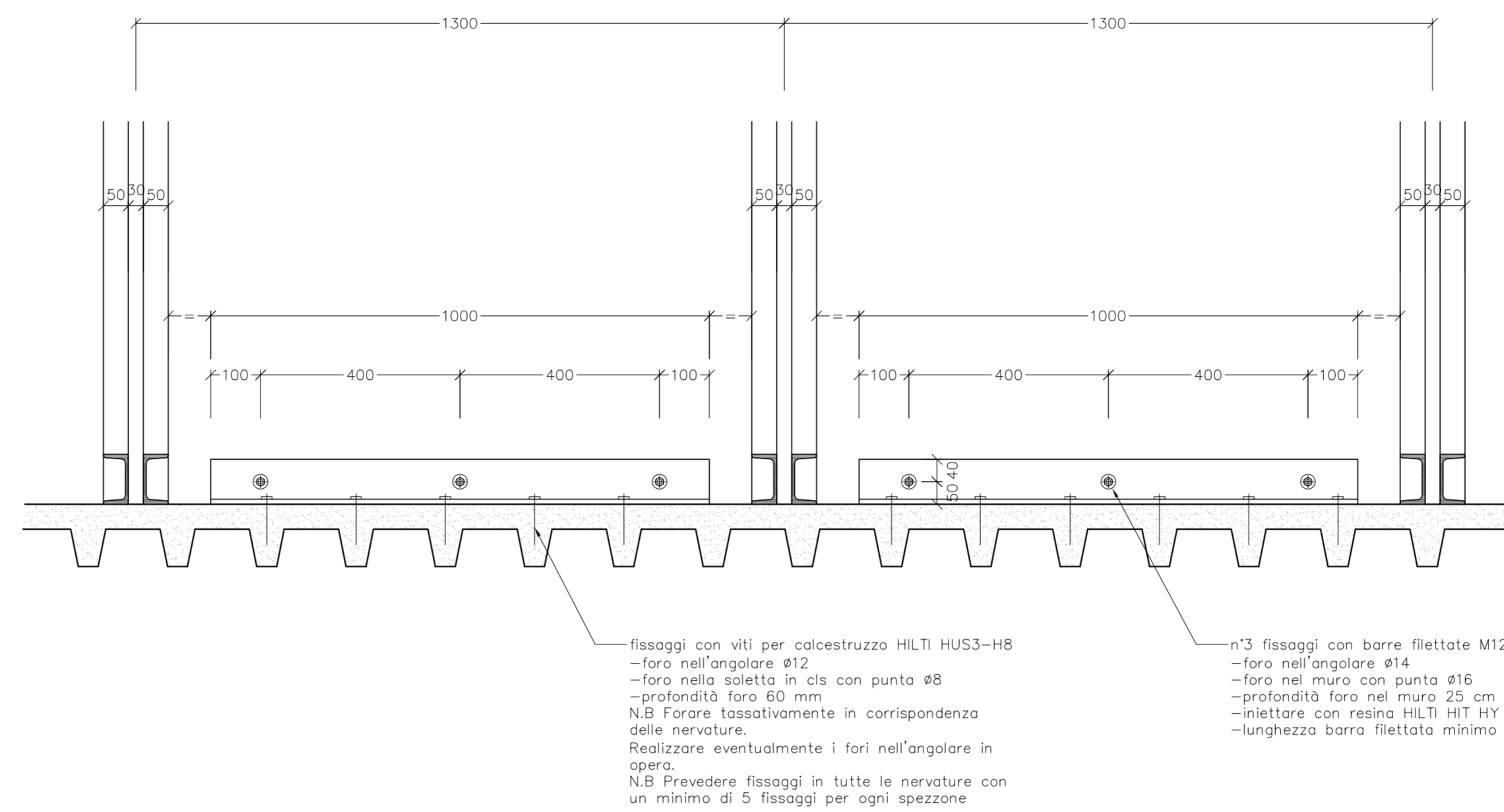
PIANTA - 1:100



3° STRALCIO LAVORI

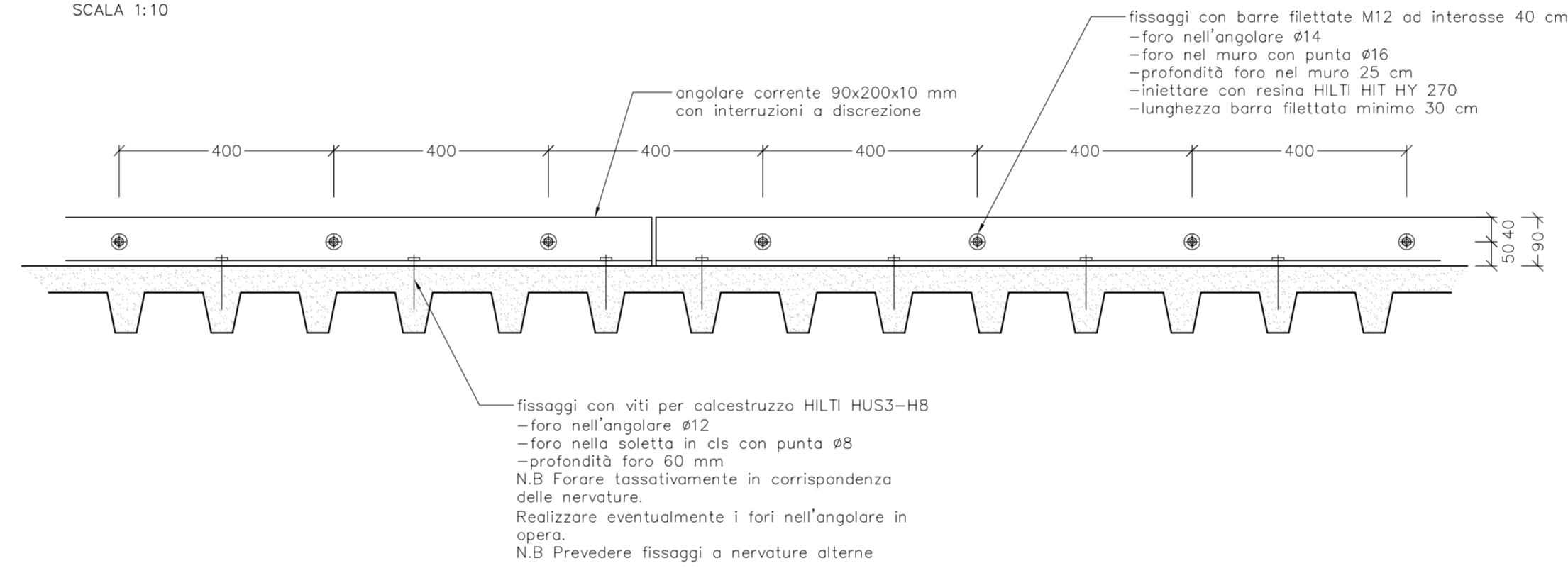
PARTICOLARE 1 - SOLIDARIZZAZIONE SOLAIO SOTTOTETTO IN LAMIERA E MURATURE PERIMETRALI IN PRESENZA DI STRUTTURA PER CONTROVENTAMENTO FRONTONE FRONTE SUD

SCALA 1:10



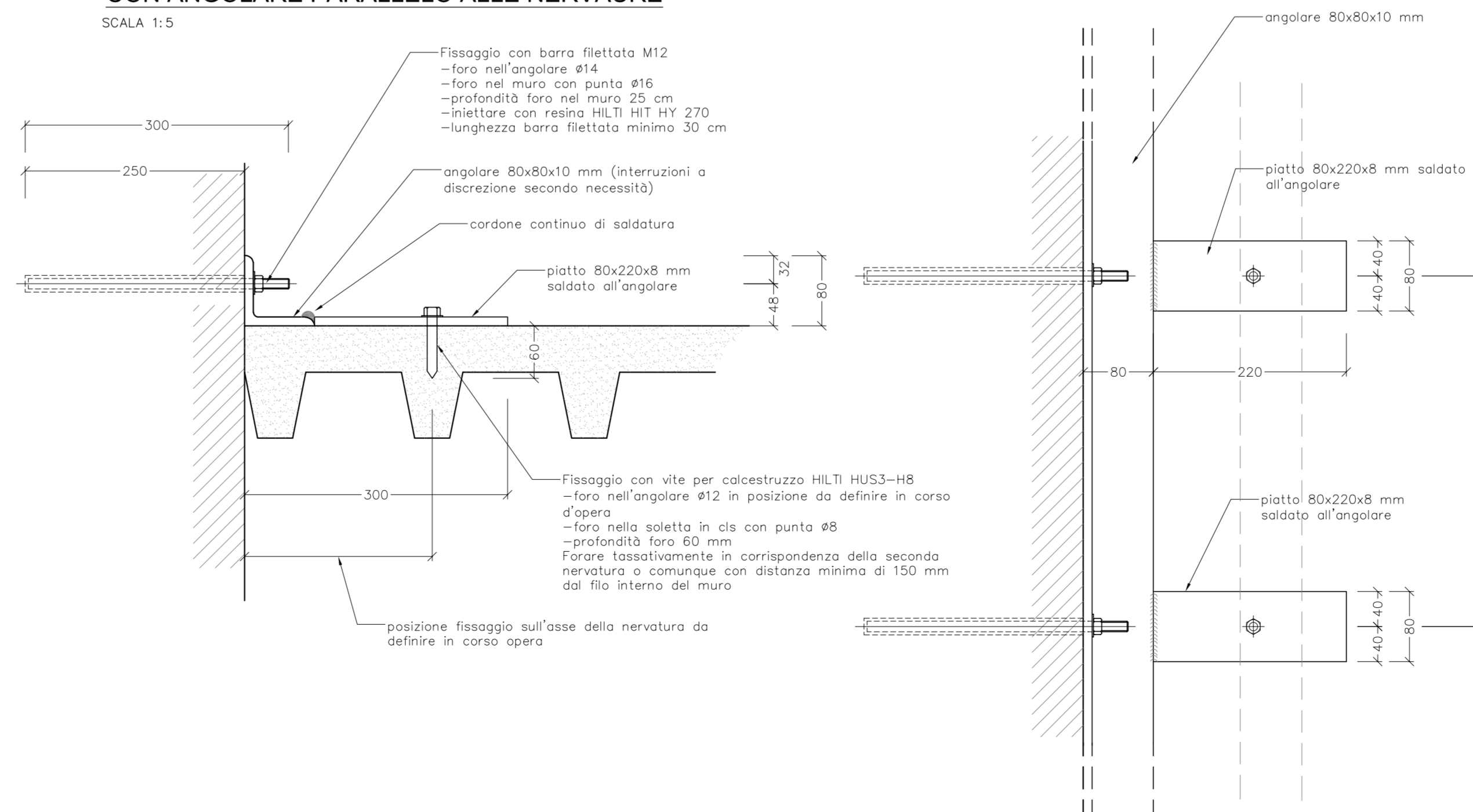
PARTICOLARE 2- SOLIDARIZZAZIONE SOLAIO SOTTOTETTO IN LAMIERA E MURATURE PERIMETRALI FISSAGGIO TIPICO CON ANGOLARE PERPENDICOLARE ALLE NERVAURE

SCALA 1:10



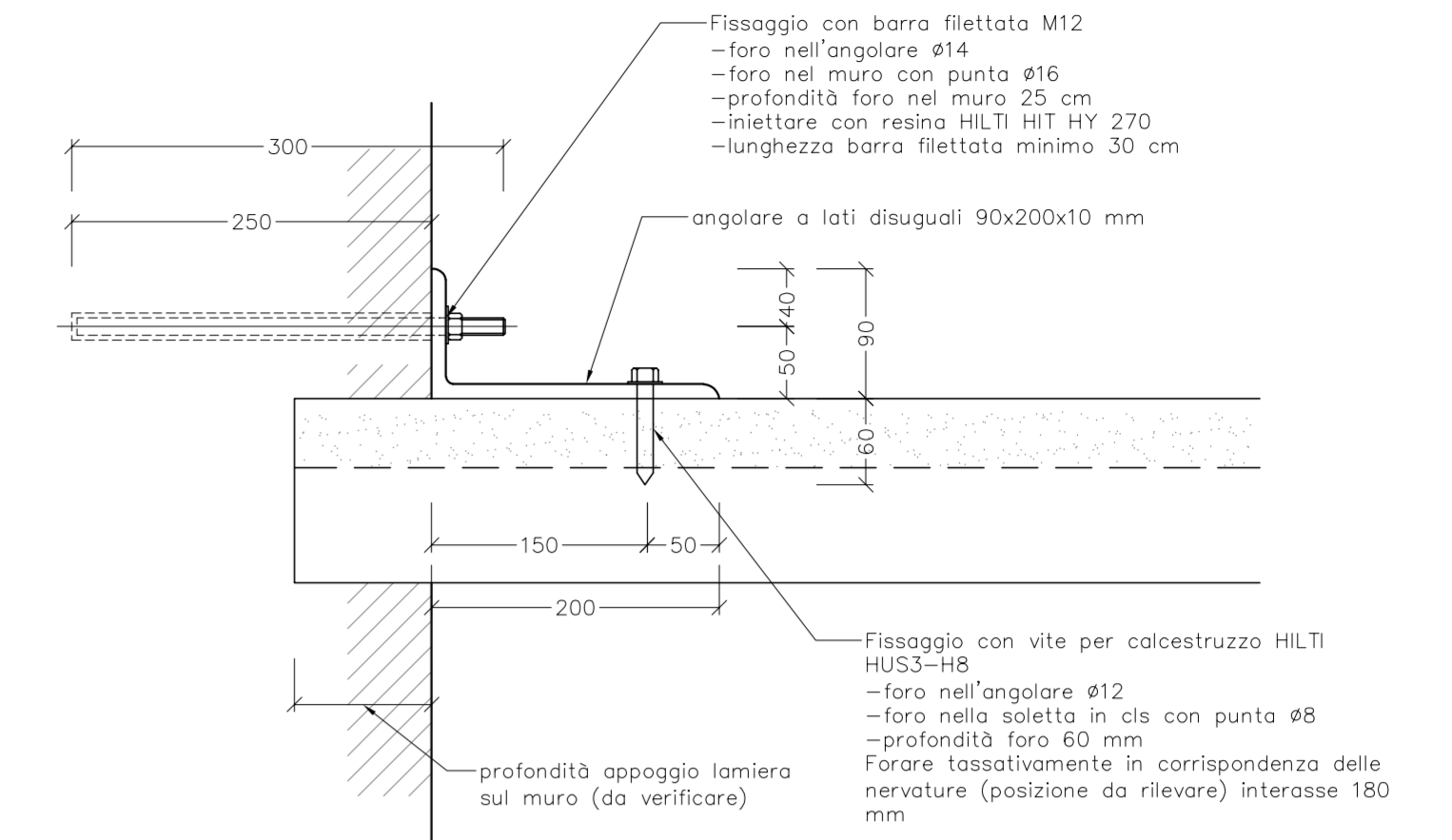
PARTICOLARE 3- SOLIDARIZZAZIONE SOLAIO SOTTOTETTO IN LAMIERA E MURATURE PERIMETRALI - FISSAGGIO TIPICO CON ANGOLARE PARALLELO ALLE NERVAURE

SCALA 1:5



PARTICOLARI 1 E 2 - SEZIONE TIPICA

SCALA 1:5

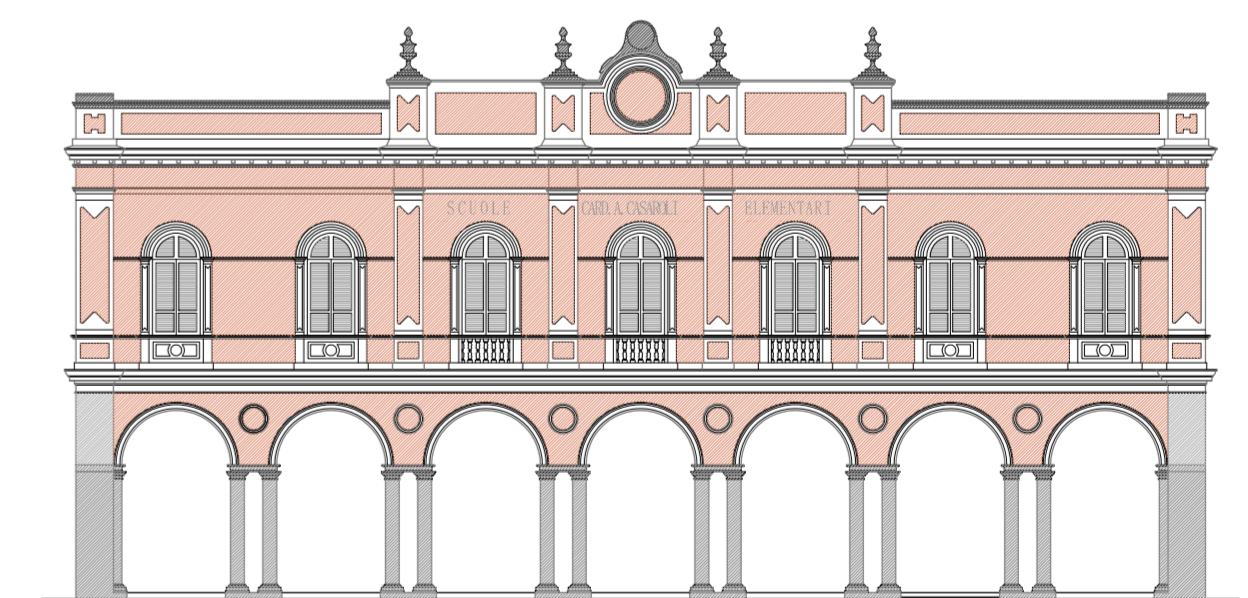


CARATTERISTICHE DEI MATERIALI E PRESCRIZIONI

- 1) Acciaio per strutture metalliche tipo S 275JR (UNI 10025-2)
- 2) Bulloni, barre filettate e dadi classe 8.8 (UNI EN 14399-1)
- 3) Saldature :
- Il Classe all'arco elettrico
- Ove non diversamente indicato si prevedono saldature a cordone d'angolo aventi lato pari a 0,8 lo spessore minimo da saldare
- CND non previsti
- 4) Determinazione Classe di esecuzione :
- Classe di conseguenza CC : CC2
- Classe di servizio SC : SC2
- Classe di produzione PC : PC1
} - Classe di esecuzione EXC : EXC3
- 5) Trattamento : trattamento antiruggine

PROVINCIA | PIACENZA | COMUNE | CASTEL SAN GIOVANNI

RIFUNZIONALIZZAZIONE EX SCUOLE ELEMENTARI CASAROLI DA DESTINARE A NUOVA SEDE DEGLI UFFICI COMUNALI
3° STRALCIO LAVORI



Progetto PRELIMINARE ai sensi art. 17 del D.P.R. 207/2010 | Progetto DEFINITIVO ai sensi art. 24 del D.P.R. 207/2010 | Progetto ESECUTIVO ai sensi art. 33 del D.P.R. 207/2010

CORPO OTTOCENTESCO - SOLAIO DI SOTTOTETTO - STRUTTURE DI SOLIDARIZZAZIONE SOLAI E MURATURE

| | | |
|---|---|-------------------------|
| COMMITTENTE | Comune di Castel San Giovanni Piazza XX Settembre n° 2 29015 Castel San Giovanni Piacenza Tel. +39 0523 889611 Fax +39 0523 943882 E mail comun.castel@comcastel.it | |
| COORDINATORE GRUPPO DI PROGETTAZIONE / PROGETTISTA ARCHITETTONICO | STUDIO ASSOCIATO Arch. ODDI Corso G. Matteotti n° 66 29015 Castel San Giovanni Piacenza Tel. +39 0523 881310 Fax +39 0523 881985 E mail info@studiooddid.it | |
| PROGETTISTA STRUTTURE | ING. FERRUCCIO ROSSETTI Via Tavenna n° 273 29121 Piacenza Piacenza Tel. +39 0523 484647 Fax +39 0523 480208 E mail info@rossettistrutture.it | |
| PROGETTISTA IMPIANTI MECCANICI ED ELETTRICI | STUDIO TECNICO ASSOCIATO PARENTI Via Fratelli Solati n° 17 29027 Gropello di Podenzano Piacenza Tel. +39 0523 523157 Fax +39 0523 523157 E mail tecnico@staparenti.it | |
| CODICE ELABORATO | DIS 0026 III | |
| REVISIONE | DATA | MOTIVO |
| 02 | GENNAIO 2022 | III STRALCIO FUNZIONALE |
| ESEGUITO | ROSETTI | ROSETTI |
| CONTROLLATO | ROSETTI | ROSETTI |
| APPROVATO | ROSETTI | ROSETTI |
| SCALE | 1:100 - 1:10 - 1:5 | |