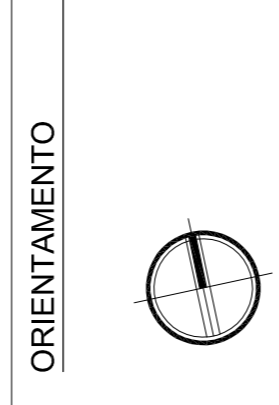
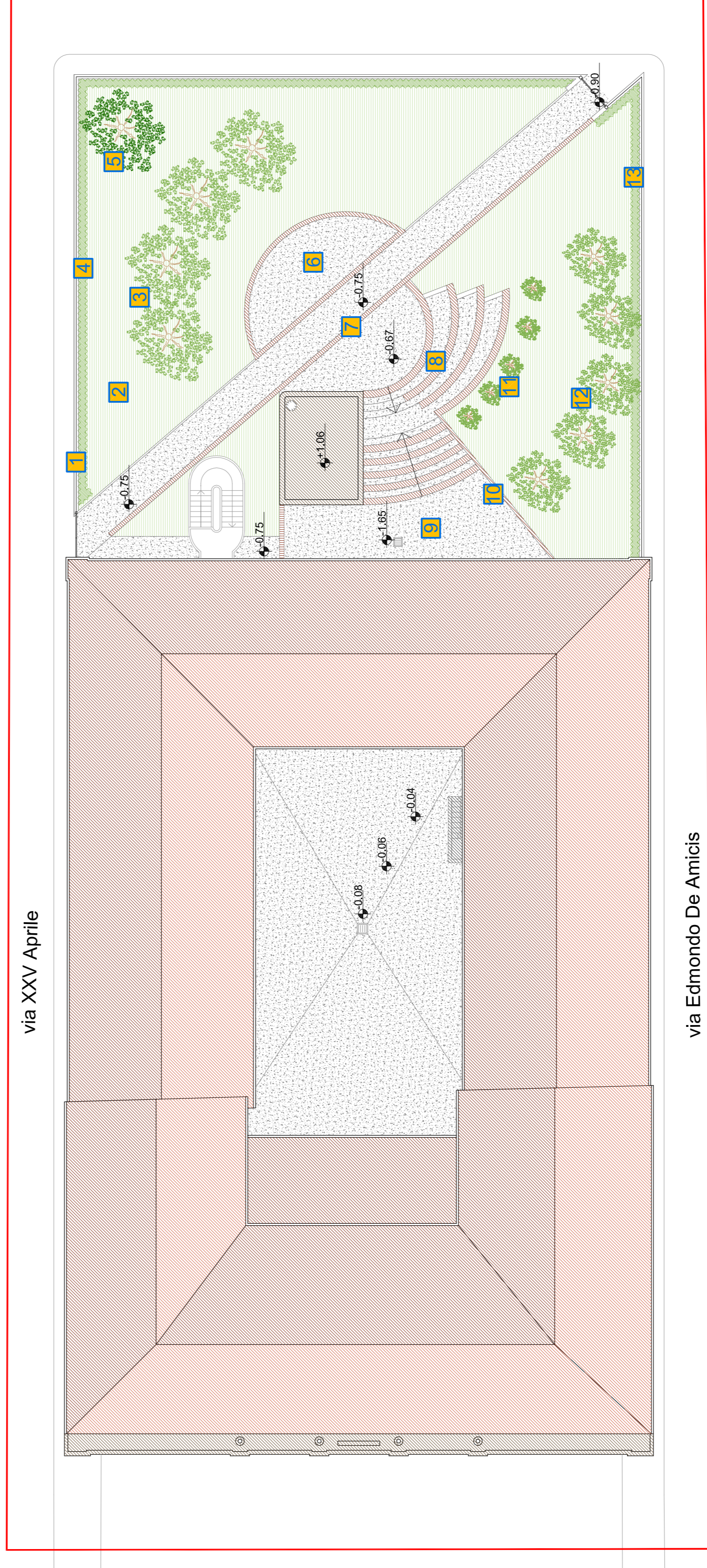


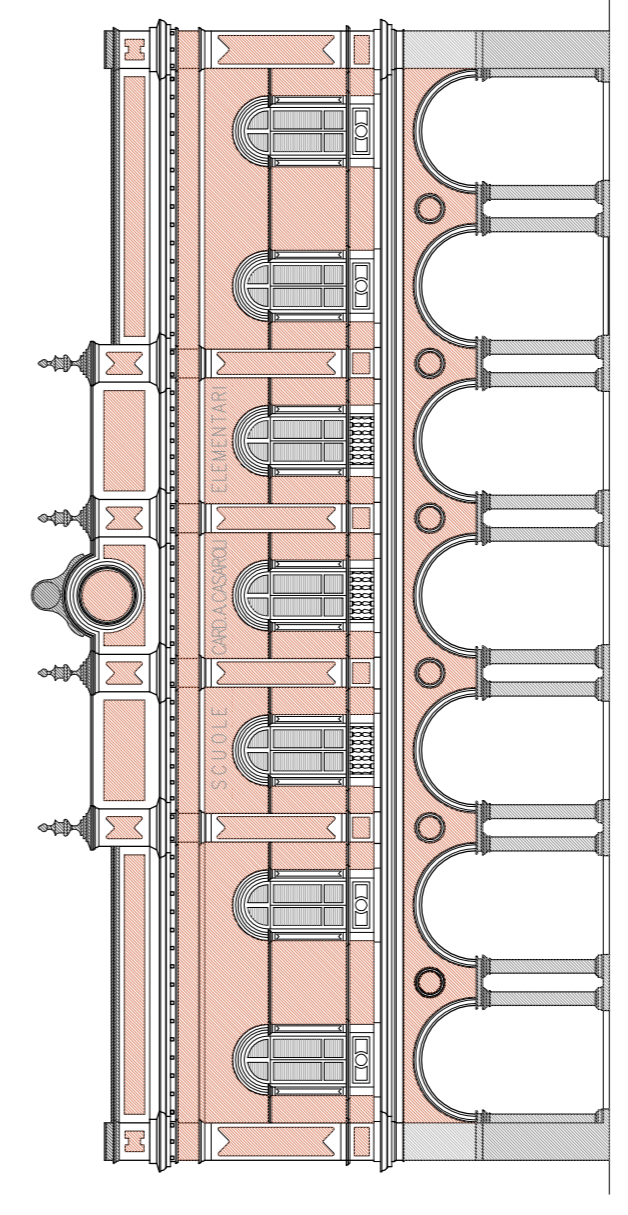
LEGENDA SIMBOLI

- 1 Area recintata con cancello
- 2 Segno di accesso
- 3 Toglii approssimativa 10 m
- 4 Segno 1/20 m
- 5 Toglii approssimativa 10 m
- 6 Rappresentazione continua in cemento
- 7 Circolo in ferro
- 8 Circonferenza con radiale in cemento e cordolo in ferro
- 9 Rappresentazione continua in cemento
- 10 Murato con cordolo in cemento e cordolo in ferro
- 11 Toglii approssimativa 10 m
- 12 Toglii approssimativa 10 m
- 13 Rappresentazione metallica in cemento con cancello



PROVINCIA | PIACENZA | COMUNE | CASTEL SAN GIOVANNI

**RIFUNZIONALIZZAZIONE EX SCUOLE
ELEMENTARI CASAROLI DA DESTINARE A NUOVA
SEDE DEGLI UFFICI COMUNALI
3° STRALCIO LAVORI**



| | | |
|--|---|--|
| Progetto PRELIMINARE ai sensi art. 17 del D.P.R. 207/2010 | Progetto DEFINITIVO STATO DI FATTO PLANIMETRIA GENERALE | Progetto ESECUTIVO ai sensi art. 33 del D.P.R. 207/2010 |
| COMMITTENTE Comune di Castel San Giovanni Piazza XX Settembre n° 2 29015 Castel San Giovanni Piacenza Tel. +39 0523 869011 Fax. +39 0523 843062 E-mail: comunecastel@comcastel.it | | |
| COORDINATORE GRUPPO DI PROGETTAZIONE STUDIO ASSOCIATO Arch. ODDI Corso C. Matteotti n° 66 29045 Castel San Giovanni Piacenza Tel. +39 0523 861105 Fax. +39 0523 861966 E-mail: info@studiooddi.it | | |
| PROGETTISTA STRUTTURE ING. FERRUCCIO ROSSETTI Via Traversa n° 273 29015 Piacenza Piacenza Tel. +39 0523 446467 Fax. +39 0523 456008 E-mail: ferruccio@rossetti.it | | |
| PROGETTISTA IMPIANTI MECCANICI ED ELETTRICI STUDIO TECNICO ASSOCIATO PARENTI Via Fratelli Oberdan n° 17 29015 Piacenza Piacenza Tel. +39 0523 520310/107 Fax. +39 0523 520310/107 E-mail: studio@sttparenti.it | | |
| CODICE ELABORATO | DIS A 01012 IIII | SCALA 1:200 |
| REVISIONE | DATA | ESECUTIVO |
| 02 | GENNAIO 2022 | Bruno Oddi |
| | | Giuseppe Oddi |