

SERRAMENTI



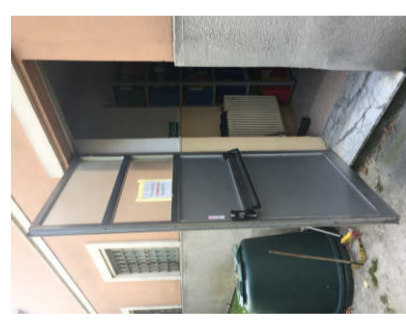
1 FINESTRA IN ALLUMINIO LATO CORTILE (INTERNO) (anno '90)



2 FINESTRA IN ALLUMINIO LATO STRADA (ANNO '90)



3 APERTURA IN ALLUMINIO DA REGOLAZZARE (ANNO '90)



4 PORTA DI SICUREZZA LATO NORD (ANNO '90)



5 PORTA ESTERNA LEGNO LATO CORTILE INTERNO (ANNO '80)



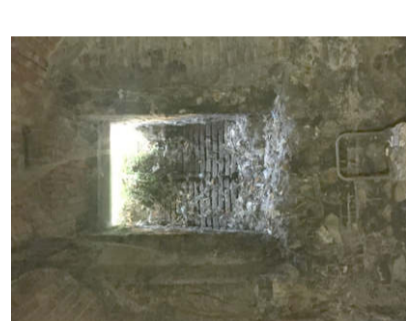
6 PORTA INTERNA LEGNO (ANNO '70/80)



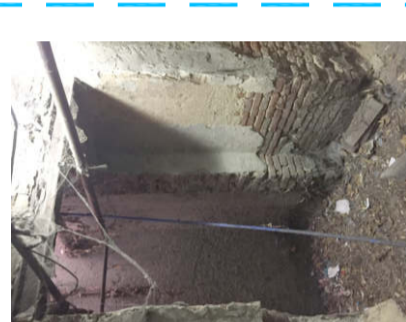
7 DIVISORIO INTERNO VETRO ALLUMINIO (ANNO '90/95)



8 INFERRIATA BOCCA DI LUPO (ANNO 1950)



9 BOCCA DI LUPO (ANNO 1885)



10 BOCCA DI LUPO (ANNO 1885)

PAVIMENTI



1 PAVIMENTI IN TERRA BATTUTA DA SOSTITUIRE CON NUOVO PAVIMENTO (ANNO 1985)



2 PORZIONI PAVIMENTAZIONE ASSENTE (ANNO 1985)



3 PAVIMENTI VINICI DA SOSTITUIRE (ANNO '90/95)



4 PAVIMENTI IN GRANIGLIA DA SOSTITUIRE (ANNO '70/80)

SCALE



1 RAMPA DI SCALA 1 (ANNO 1950)



2 RAMPA DI SCALA 2 (ANNO 1950)



3 RAMPA DI SCALA 3 (ANNO 1881)



4 RAMPA DI SCALA 4 (ANNO 1881)

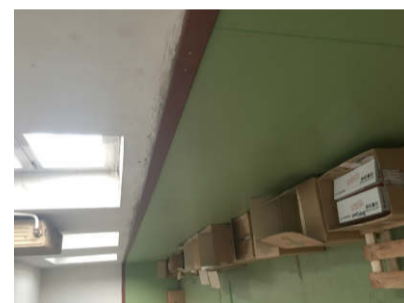


5 RAMPA DI SCALA 5 (ANNO 1950)

RIVESTIMENTI



1 PIASTRELLE IN CERAMICA (ANNO '80/90)

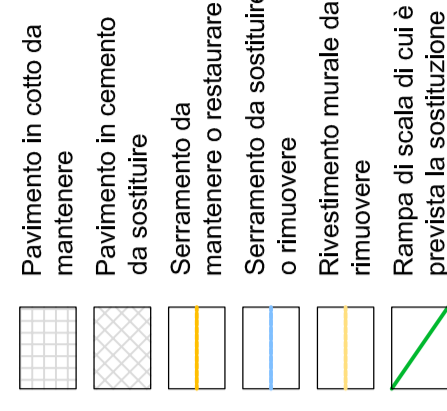
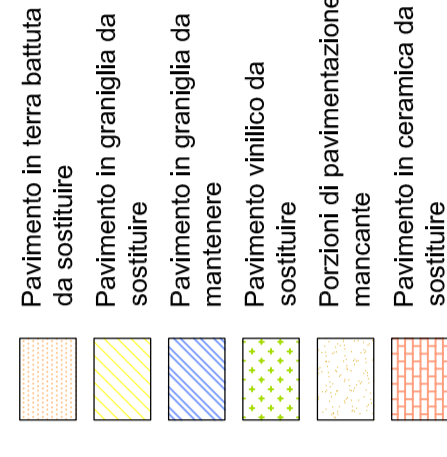


2 PIASTRELLE IN CERAMICA CASI INFRASISTEMI PLASTICI (ANNO '90/90)



3 PIASTRELLE IN CERAMICA (ANNO '80/90)

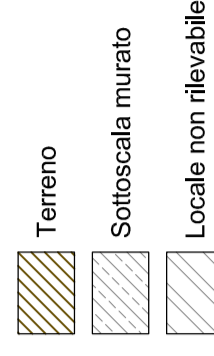
LEGENDA ELEMENTI



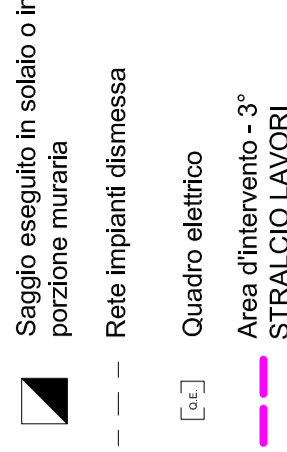
ORIENTAMENTO



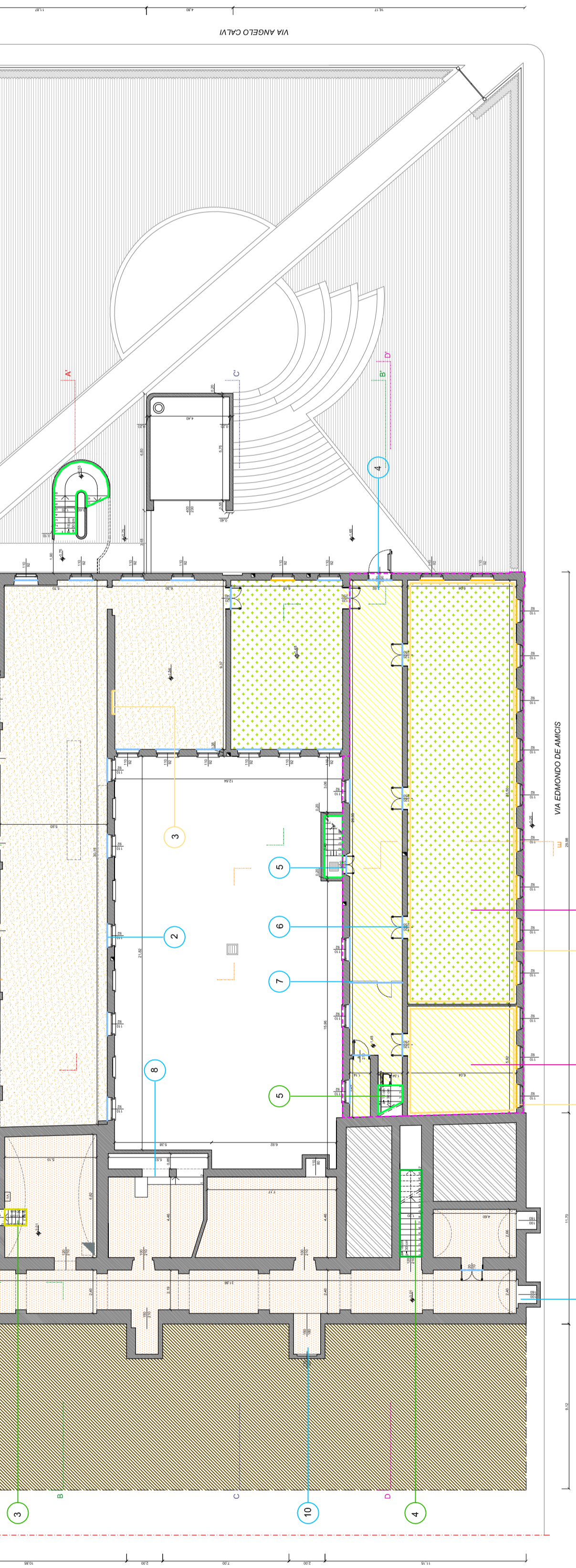
LEGENDA RETINI



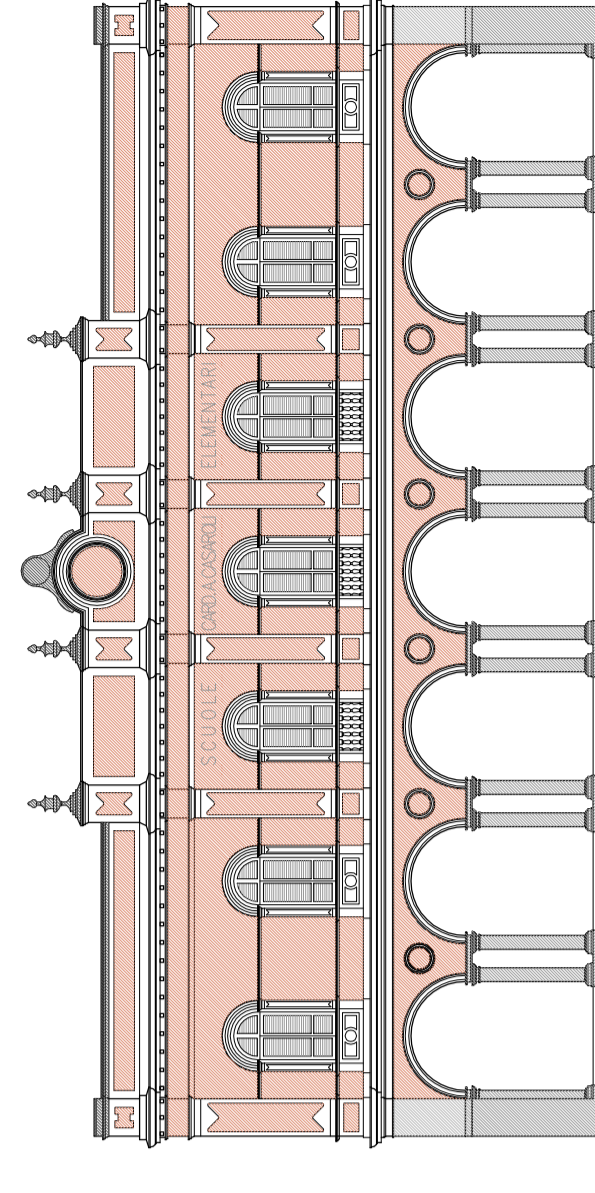
LEGENDA SIMBOLI



CASTEL SAN GIOVANNI



RIFUNZIONALIZZAZIONE EX SCUOLE ELEMENTARI CASAROLI DA DESTINARE A NUOVA SEDE DEGLI UFFICI COMUNALI 3° STRALCIO LAVORI



Progetto PRELIMINARE
ai sensi art. 17 del D.P.R. 207/2010

Progetto DEFINITIVO
ai sensi art. 24 del D.P.R. 207/2010

Progetto ESECUTIVO
ai sensi art. 33 del D.P.R. 207/2010

STATO DI FATTO - PIANTE PIANO SEMINTERRATO

Individuazione elementi da mantenere e/o sostituire

COMMITTENTE

Comune di Castel San Giovanni



Piazza XX Settembre n° 2
29015 Castel San Giovanni
Piacenza
E-mail: comuna.castelstangiovanni@piacenza.it

COORDINATORE GRUPPO DI PROGETTAZIONE
PROGETTISTA ARCHITETTICO
COORDINATORE SICUREZZA IN FASE DI PROGETTAZIONE

STUDIO ASSOCIATO Arch. ODDI
Corso G. Matteotti n° 66
29121 Piacenza
Piacenza
E-mail: info@studiooddi.it

PROGETTISTA STRUTTURE

ING. FERRUCCIO ROSSETTI
Via Traversa n° 273
29121 Piacenza
Piacenza
Tel. + 39 0523 484647
Fax + 39 0523 480268
E-mail: info@rossettiarch.it

PROGETTISTA IMPIANTI MECCANICI ED ELETTRICI

STUDIO TECNICO ASSOCIATO PARENTI
Via F.lli Sallusti n° 17
29075 Casola Piacentina
Piacenza
Tel. + 39 0523 531157
Fax + 39 0523 531157
E-mail: info@staparenti.it

CODICE ELABORATO

DS A 01017.1III

SCALA

1:200

REVISIONE

DATA GENNAIO 2022

APPROVATO

Giuseppe Oddi

CONTROLLATO

Bruno Oddi

III STRALCIO FUNZIONALE

MOTIVO

Michele Tagliatini

ESEGUITO

Michele Tagliatini