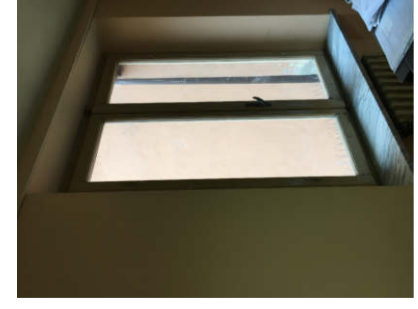


SERRAMENTI



1 FINESTRA IN LEGNO (anno 1880)



2 FINESTRA IN LEGNO 110X150 (anno 1880)



3 PORTA INTERNA IN LEGNO (anno 1920)

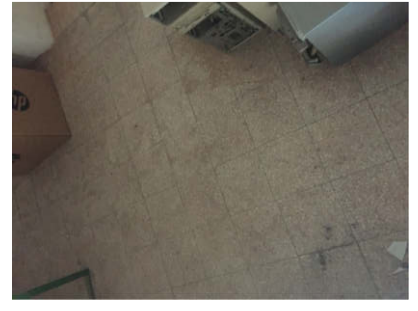


4 ARMADIO A MURO IN LEGNO (anno 1920)



5 FINESTRA IN LEGNO IN AFFACCIO ALLA SCALA (anno 1881)

PAVIMENTI



1 PAVIMENTI IN GRANIGLIA DA SOSTITUIRE (anno 1950)



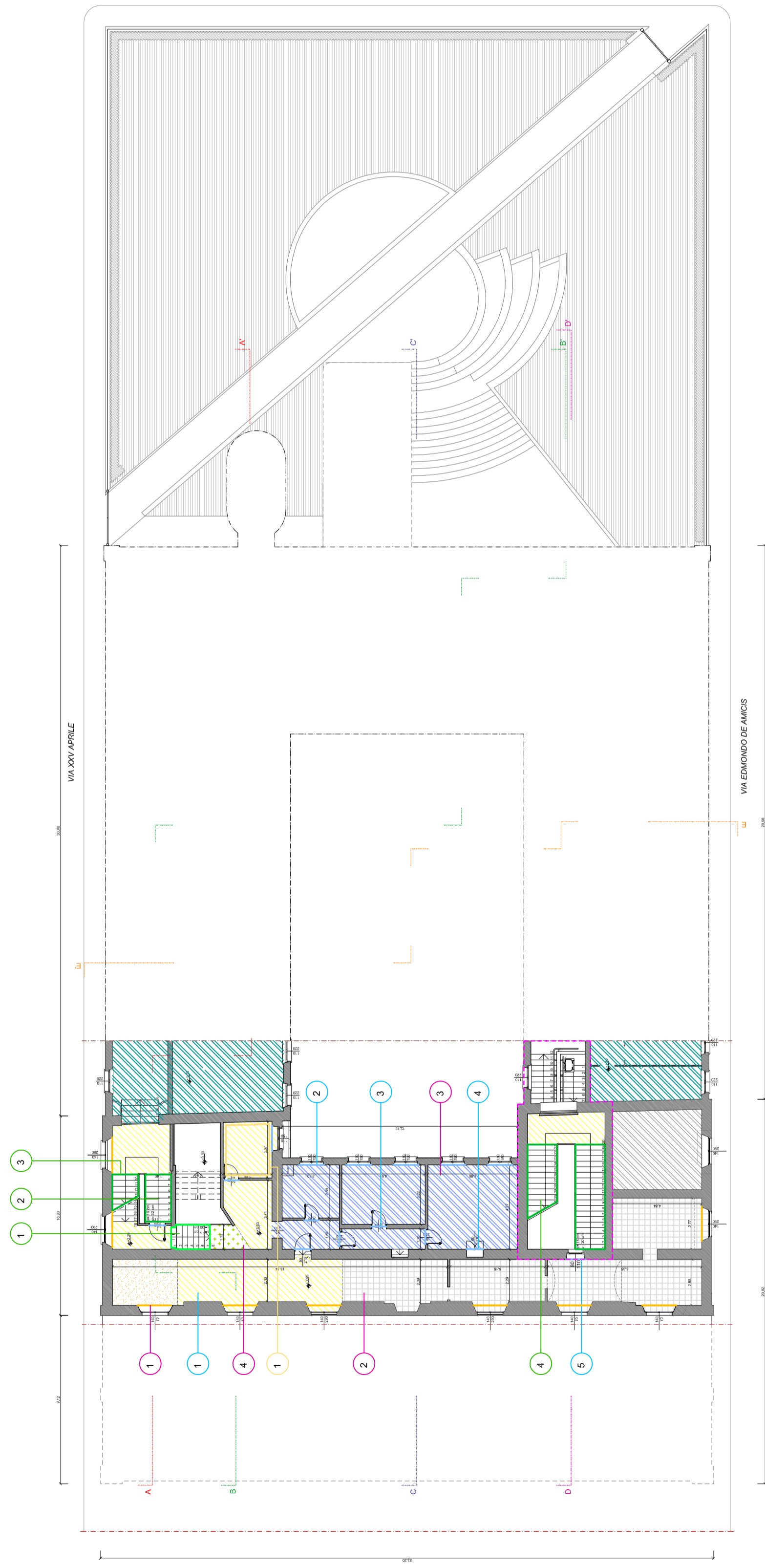
2 PAVIMENTI IN COTTO DA MANTENERE (anno 1985)



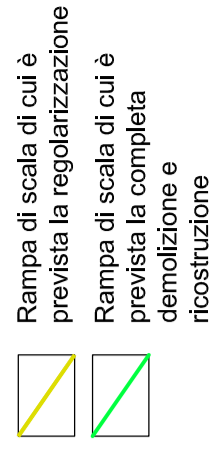
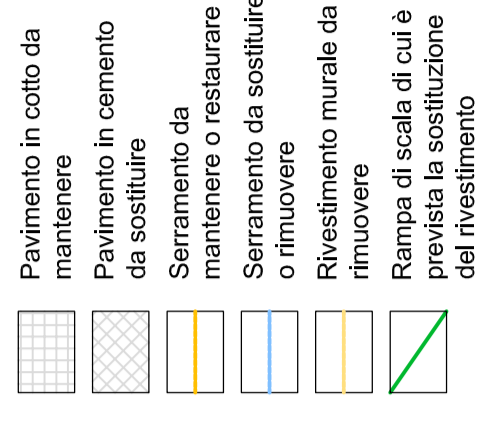
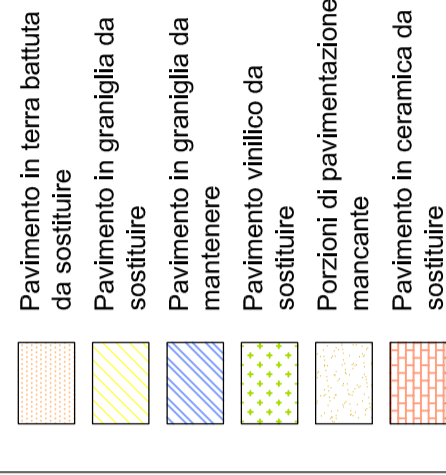
3 PAVIMENTI IN GRANIGLIA DA MANTENERE (anno 1950)



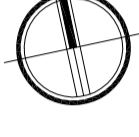
4 PAVIMENTI IN COTTO DA SOSTITUIRE (anno 1950)



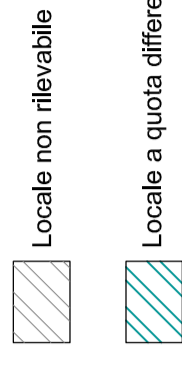
LEGENDA ELEMENTI



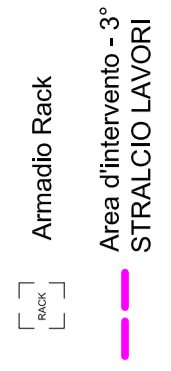
ORIENTAMENTO



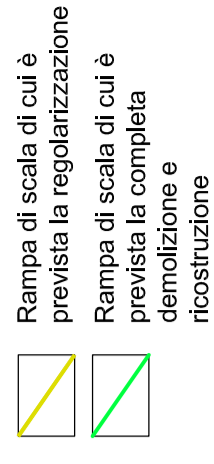
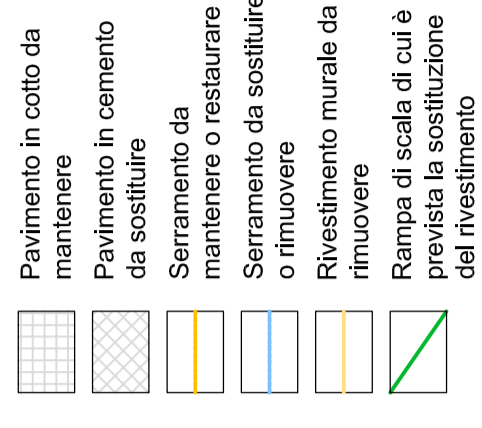
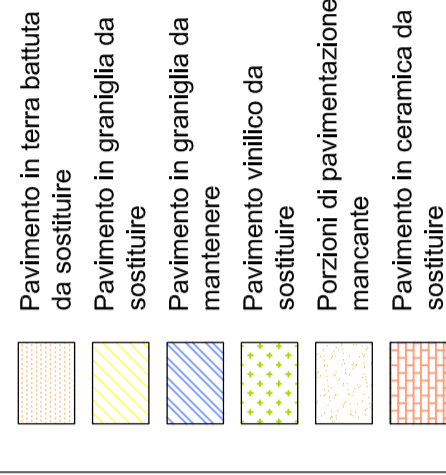
LEGENDA RETINI



LEGENDA SIMBOLI



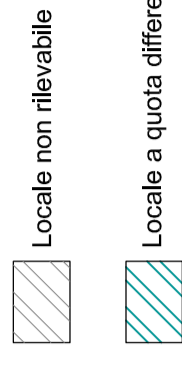
LEGENDA ELEMENTI



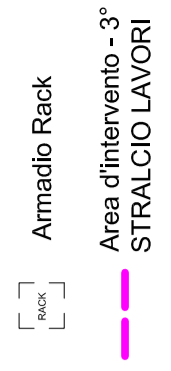
ORIENTAMENTO



LEGENDA RETINI

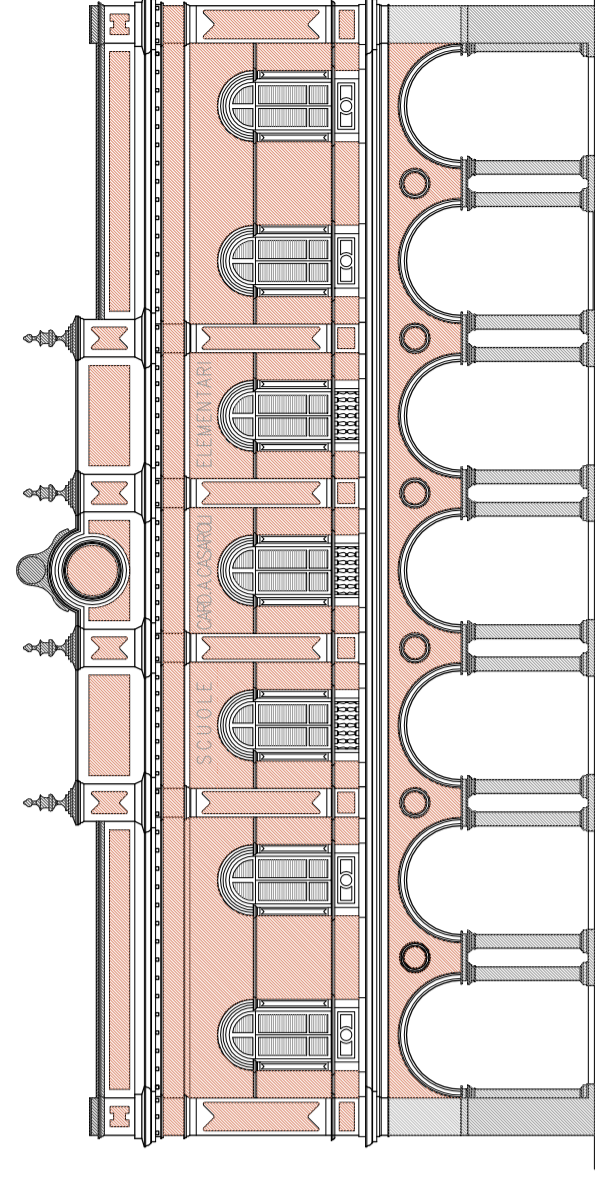


LEGENDA SIMBOLI



PROVINCIA | PIACENZA | COMUNE | CASTEL SAN GIOVANNI

RIFUNZIONALIZZAZIONE EX SCUOLE ELEMENTARI CASAROLI DA DESTINARE A NUOVA SEDE DEGLI UFFICI COMUNALI 3° STRALCIO LAVORI



Progetto PRELIMINARE
ai sensi art. 17 del D.P.R. 207/2010

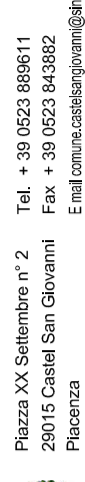
Progetto DEFINITIVO
ai sensi art. 24 del D.P.R. 207/2010

Progetto ESECUTIVO
ai sensi art. 33 del D.P.R. 207/2010

STATO DI FATTO - PIANTE PIANO AMMEZZATO Individuazione elementi da mantenere e/o sostituire

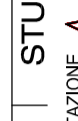
COMMITTENTE

Comune di Castel San Giovanni



Piazza XX Settembre n° 2
29015 Castel San Giovanni
Piacenza
E-mail: comune.castelsan giovanni@piacenza.it

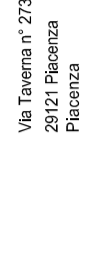
COORDINATORE GRUPPO DI PROGETTAZIONE
COORDINATORE SICUREZZA IN FASE DI PROGETTAZIONE



Conse G. Malinotti n° 66
29015 Castel San Giovanni
Piacenza
E-mail: info@studiooddid.it

PROGETTISTA STRUTTURE

ING. FERRUCCIO ROSSETTI



Via Favali Sabati n° 17
29027 Galla di Postrano
Piacenza
E-mail: info@stadioparenti.it

PROGETTISTA IMPIANTI MECCANICI ED ELETTRICI

STUDIO TECNICO ASSOCIATO PARENTI



Via Favali Sabati n° 17
29027 Galla di Postrano
Piacenza
E-mail: massimo@stadioparenti.it

CODICE ELABORATO

DS A 01017.3III

SCALA

1:200

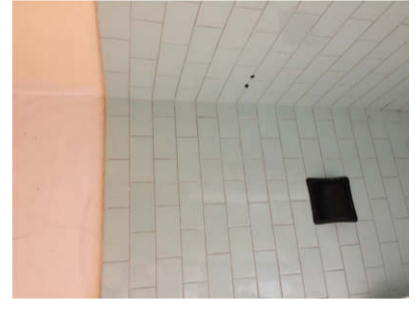
REVISIONE DATA GENNAIO 2022

MOTIVO III STRALCIO FUNZIONALE

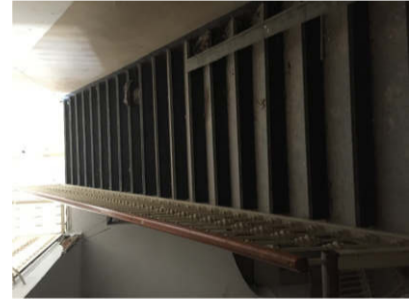
ESEGUITO Michele Taglianti

APPROVATO BRUNO ODDI
Giuseppe Oddi

RIVESTIMENTI



1 PIASTRELLE IN CERAMICA (anno 1970/80)



2 RAMPA DI SCALA 2 (anno 1958)



3 RAMPA DI SCALA 3 (anno 1958)



4 RAMPA DI SCALA 4 (anno 1958)



5 RAMPA DI SCALA 1 (anno 1958)

SCALE