

## SERRAMENTI



1 FINESTRA IN FERRO (anno 1881)

2 FINESTRA IN ALLUMINIO (anno 1950)

3 FINESTRA IN ALLUMINIO (anno 1950)

4 CHIUSURA CON FERRO IN LEGNO (serramento preesistente nel 2010)

5 PORTA INTERNA IN LEGNO (anno 1950)

6 PORTA INTERNA IN LEGNO (anno 1950)

7 ARMADIO A MURO IN LEGNO (anno 1950)

8 DIVISORE IN ALLUMINIO E FERRO (anno 1950)

## PAVIMENTI



1 PORZIONI PAVIMENTAZIONE AZELENSE (flessibile anno 2010)

2 PAVIMENTI IN CERAMICA DA SOSTITUIRE (anno 1950)

3 PAVIMENTI IN CERAMICA DA SOSTITUIRE (anno 1950)

## SCALE



1 RAMPA DI SCALA 1 (anno 1950)

2 RAMPA DI SCALA 2 (anno 1881)

3 SCALA DI EMERGENZA DA SOSTITUIRE (anno 1950)

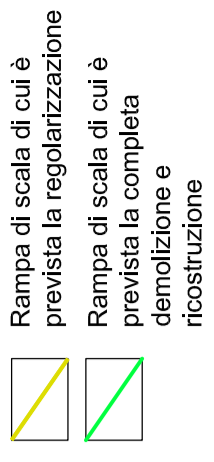
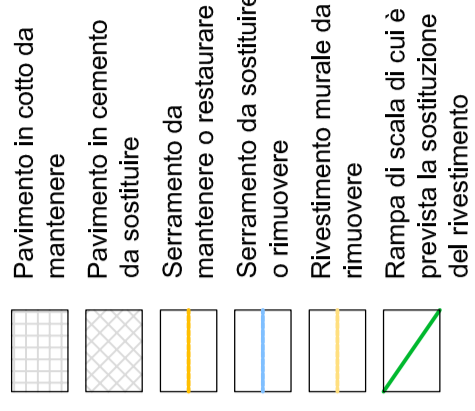
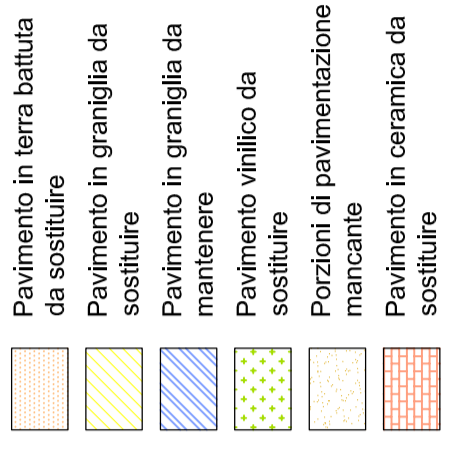
## RIVESTIMENTI



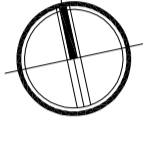
1 PIASTRELLE IN CERAMICA (anno 1950)

2 PIASTRELLE IN CERAMICA (anno 1950)

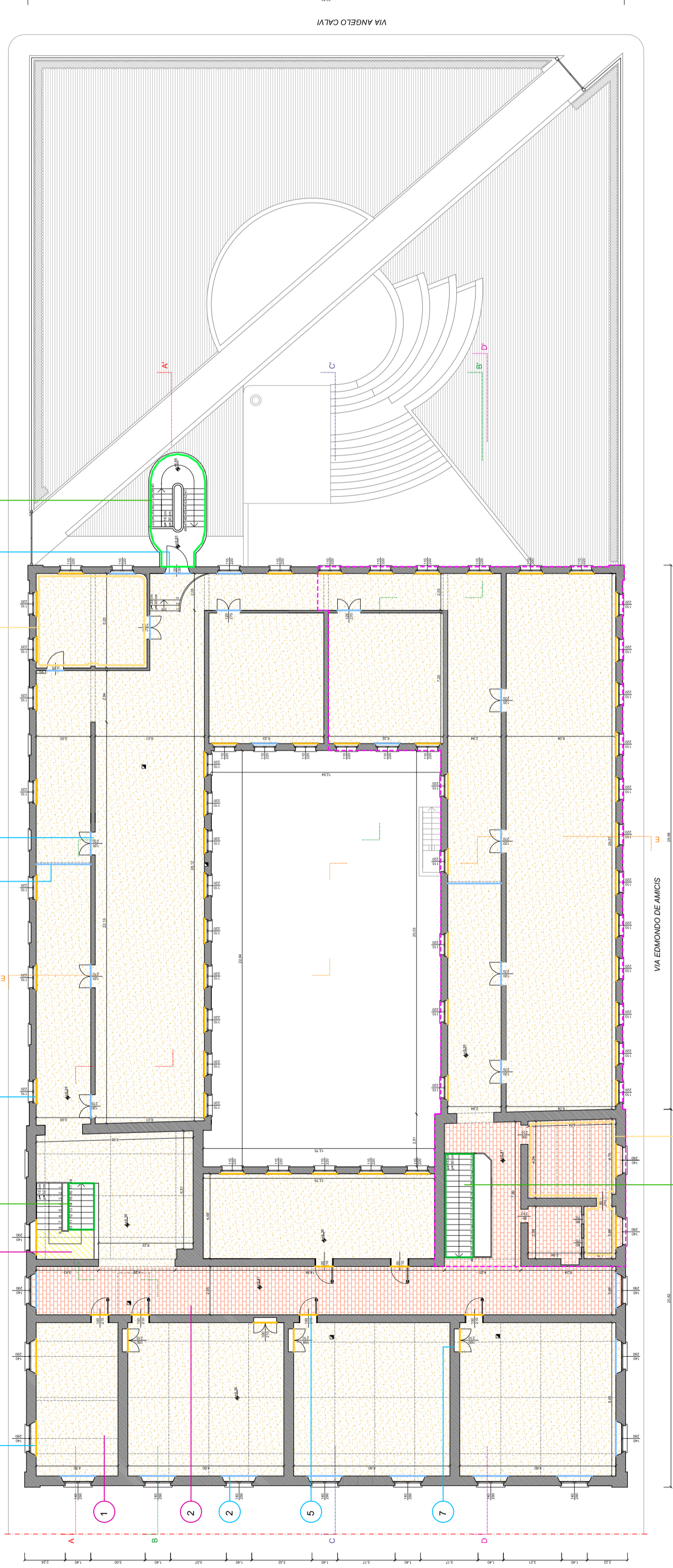
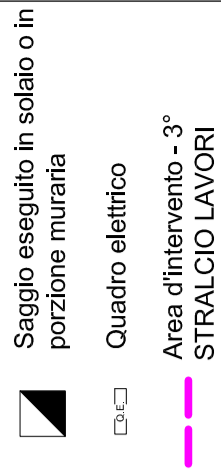
## LEGENDA ELEMENTI



## ORIENTAMENTO

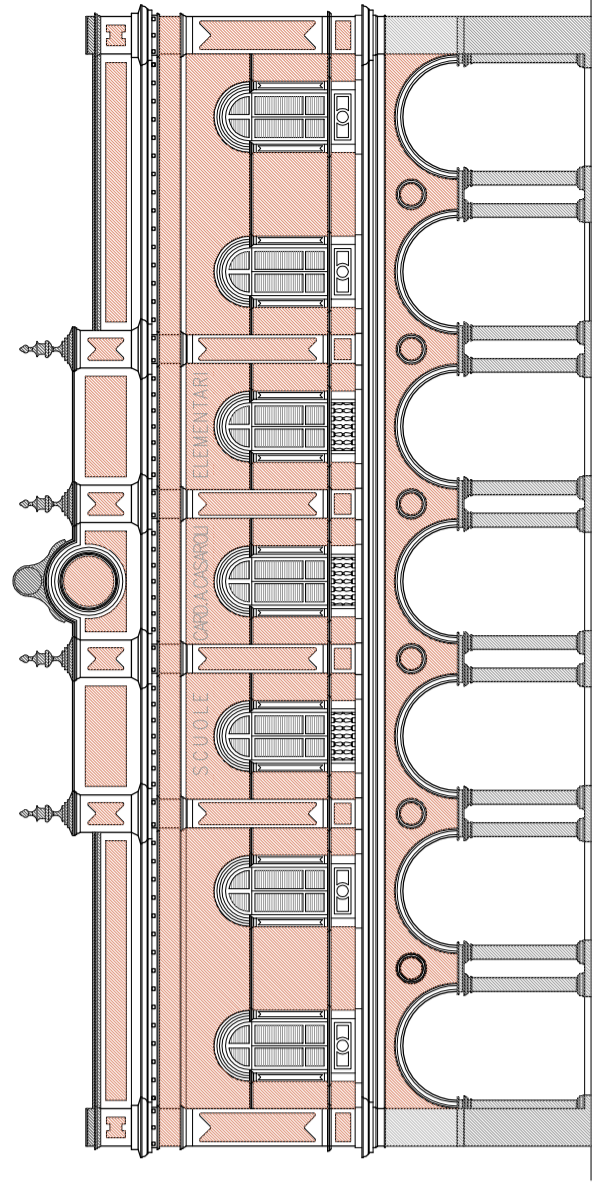


## LEGENDA SIMBOLI



PROVINCIA | PIACENZA | COMUNE | CASTEL SAN GIOVANNI

# RIFUNZIONALIZZAZIONE EX SCUOLE ELEMENTARI CASAROLI DA DESTINARE A NUOVA SEDE DEGLI UFFICI COMUNALI 3° STRALCIO LAVORI



Progetto PRELIMINARE al sensi art. 17 del D.P.R. 207/2010

Progetto DEFINITIVO al sensi art. 24 del D.P.R. 207/2010

Progetto ESECUTIVO al sensi art. 33 del D.P.R. 207/2010

**STATO DI FATTO - PIANTA PIANO PRIMO**  
Individuazione elementi da mantenere e/o sostituire

COMMITTENTE  
Comune di Castel San Giovanni  
Piazza XX Settembre n° 2  
29015 Castel San Giovanni  
Piacenza  
Tel. + 39 0523 888611  
Fax + 39 0523 843882  
E mail comune.castel@comune.san.giovanni.pc.it

COORDINATORE GRUPPO DI PROGETTAZIONE  
COORDINATORE SICUREZZA IN FASE DI PROGETTAZIONE  
STUDIO ASSOCIATO Arch. ODDI  
Corso G. Matteotti n° 66  
29015 Castel San Giovanni  
Piacenza  
Tel. + 39 0523 881310  
Fax + 39 0523 881905  
E mail info@studiooddi.it

PROGETTISTA STRUTTURE  
ING. FERRUCCIO ROSSETTI  
Via Tavenna n° 273  
29121 Piacenza  
Piacenza  
Tel. + 39 0523 494647  
Fax + 39 0523 480288  
E mail info@rossettianonit.it

PROGETTISTA IMPIANTI MECCANICI ED ELETTRICI  
STUDIO TECNICO ASSOCIATO PARENTI  
Via Fratelli Schiari n° 17  
29027 Galla di Proconzo  
Piacenza  
Tel. + 39 0523 523157  
Fax + 39 0523 523157  
E mail massimo@staparenti.it

CODICE ELABORATO | DS | A | 0 | 0 | 0 | 7 | 4 | III | SCALA | 1:200

REVISIONE | DATA | GENNAIO 2022 | MOTIVO | III STRALCIO FUNZIONALE | ESEGUITO | Michele Tagliarini | APPROVATO | Giuseppe Oddi