

PROSPETTO EST su via Edmondo De Amicis

Condizionamento in cemento sagomato

Traspirabilità in PVC

Intonaco

Zoccolo in cemento

Colonnati in coccia curia

Traspirabilità in PVC

Intonaco

Zoccolo in cemento

Ripristino in malteria intonaco

Traspirabilità in PVC

Intonaco

Zoccolo in cemento

Esistenze in malteria intonaco

Traspirabilità in PVC

Intonaco

Zoccolo in cemento

Caperture in coccia curia

Traspirabilità in PVC

Intonaco

Zoccolo in cemento

Manufatti in cemento sagomato

Traspirabilità in PVC

Intonaco

Zoccolo in cemento

Condizionamento in cemento sagomato

Traspirabilità in PVC

Intonaco

Zoccolo in cemento

Colonnati in coccia curia

Traspirabilità in PVC

Intonaco

Zoccolo in cemento

Ripristino in malteria intonaco

Traspirabilità in PVC

Intonaco

Zoccolo in cemento

Esistenze in malteria intonaco

Traspirabilità in PVC

Intonaco

Zoccolo in cemento

Perforare salienti in legno verniciato

Traspirabilità in PVC

Intonaco

Zoccolo in cemento

Caperture in coccia curia

Traspirabilità in PVC

Intonaco

Zoccolo in cemento

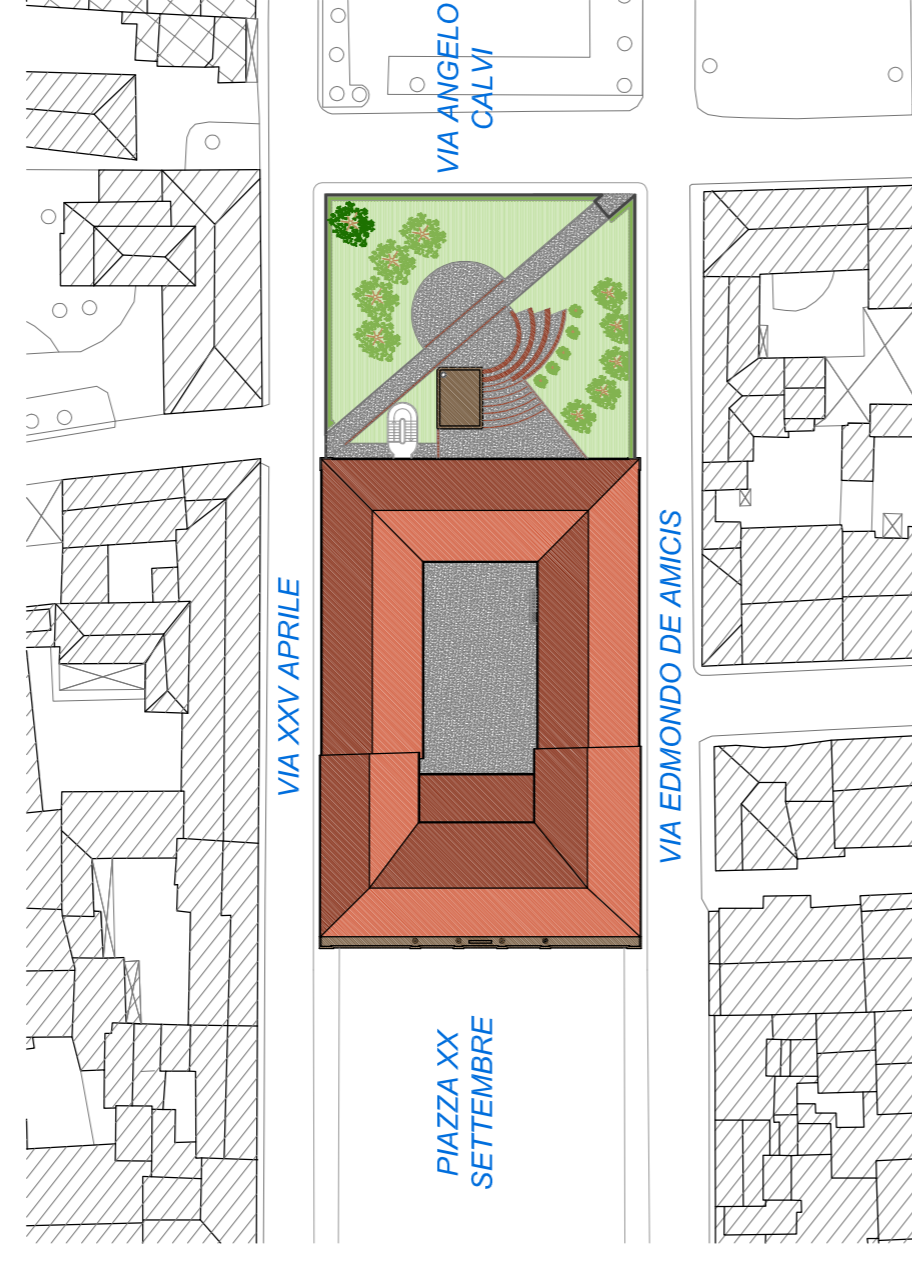
Manufatti in cemento sagomato

Traspirabilità in PVC

Intonaco

Zoccolo in cemento

NAVIGATORE



ORIENTAMENTO

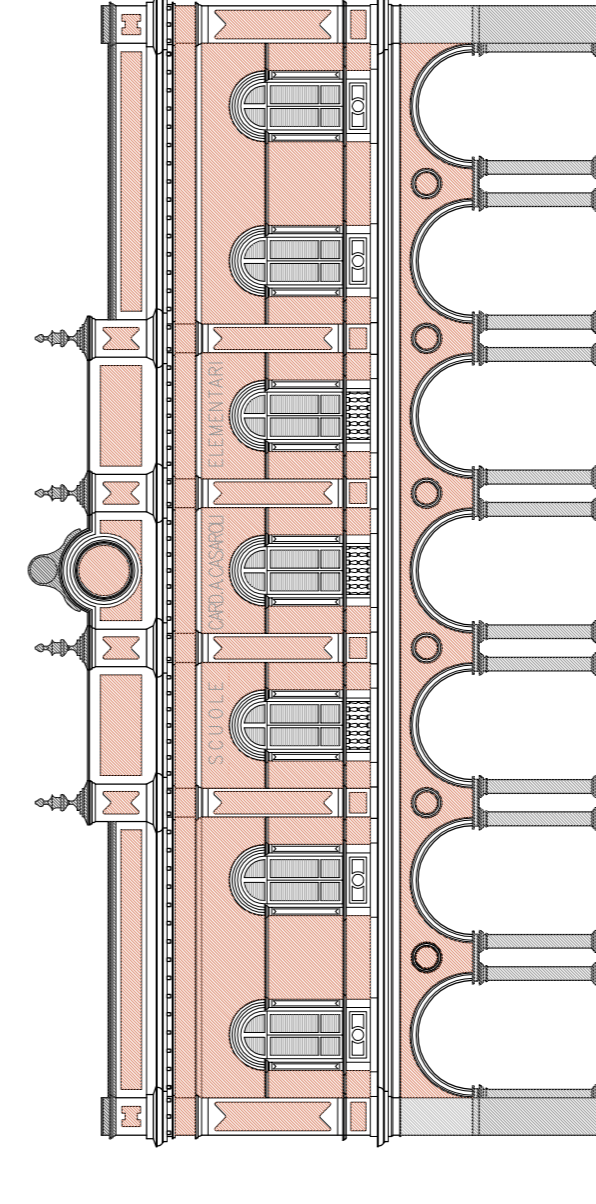




LEGENDA

Area d'intervento - 3° STRALCIO LAVORI

PROVINCIA | PIACENZA | COMUNE | CASTEL SAN GIOVANNI

RIFUNZIONALIZZAZIONE EX SCUOLE ELEMENTARI CASAROLI DA DESTINARE A NUOVA SEDE DEGLI UFFICI COMUNALI 3° STRALCIO LAVORI



Progetto PRELIMINARE di sensi art. 17 del D.P.R. 2017/2010	Progetto DEFINITIVO di sensi art. 24 del D.P.R. 2017/2010	✓	Progetto ESECUTIVO di sensi art. 33 del D.P.R. 2017/2010
STATO DI FATTO			
PROSPETTI EST E OVEST			
Comune di Castel San Giovanni			
 Piazza XX Settembre n° 2 29112 Castel San Giovanni Piacenza Tel. + 39 0523 848814 Fax + 39 0523 843822 E mail amministrazione@comune.castelsan giovanni.pc.it			
 STUDIO ASSOCIATO Archh. ODDI COORDINATORE GENIURCO DI PROGETTAZIONE PROGETTISTA ARCHITETTONICO COORDINATORE SICUREZZA IN FASE DI PROGETTAZIONE Corso G. Matteotti n° 66 29105 Castel San Giovanni Piacenza Tel. + 39 0523 881310 Fax + 39 0523 881865 E mail info@studiooddi.it			
ING. FERRUCCIO ROSSETTI PROGETTISTA STRUTTURE Via Traversa n° 273 29121 Piacenza Piacenza Tel. + 39 0523 416627 Fax + 39 0523 460268 E mail info@rossetti.it			
STUDIO TECNICO ASSOCIATO PARENTI ED ELETTRICI Via F.lli Sallusti n° 17 29027 Castig. S. Felice Piacenza Tel. + 39 0523 521157 Fax + 39 0523 521157 E mail masini@sttparenti.it			
CODICE ELABORATO	DS	A	010192111
REVISIONE	DATA	MOTIVO	
	GENNAIO 2022	II STRALCIO FUNZIONALE	
		ESECUITO	APPROVATO
		Francesca Ligabetti	Giuseppe Ossi
		SCALA	1:100

PROSPETTO OVEST su via XXV Aprile