

LEGENDA INTERVENTI

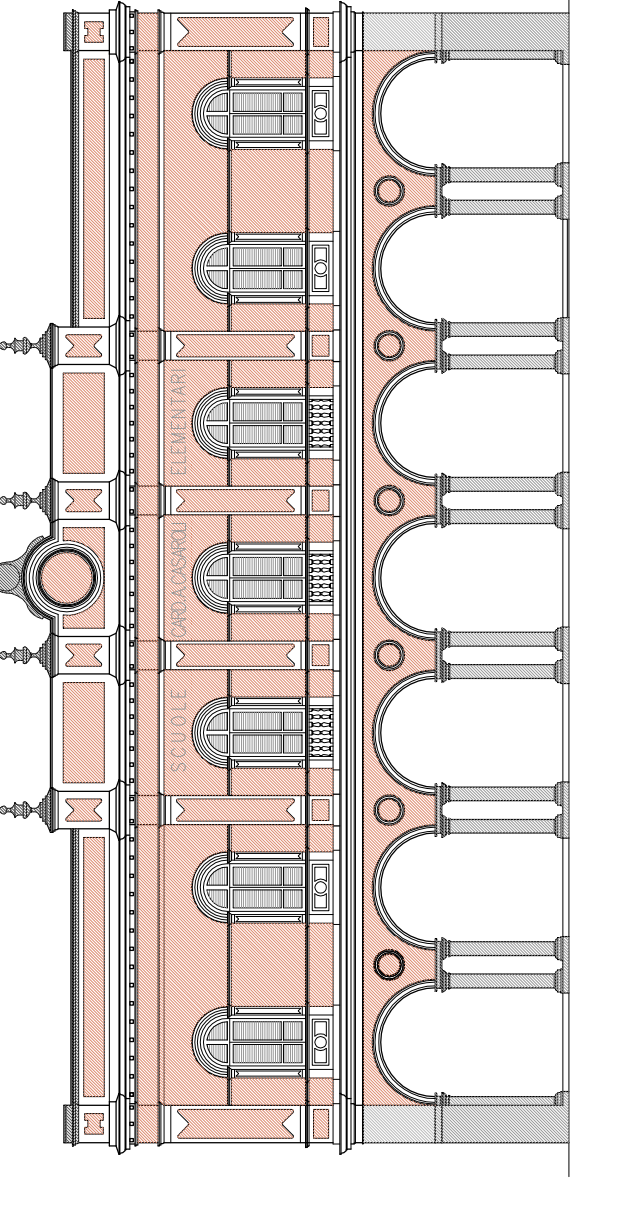
- S.1 - S.15: Interventi di manutenzione ordinaria, sostituzione di parti, rifiniture, ecc.

- S.16 - S.22: Interventi di manutenzione straordinaria, rifacimento di parti, ecc.

LEGENDA LOCALI

- Terreno, Subscala murata, Locale non oggetto di intervento, Area di intervento - 3° stralcio lavori

CASTEL SAN GIOVANNI RIFUNZIONALIZZAZIONE EX SCUOLE ELEMENTARI CASAROLI DA DESTINARE A NUOVA SEDE DEGLI UFFICI COMUNALI 3° STRALCIO LAVORI



Project information including: Progetto PRELIMINARE, Progetto DEFINITIVO, Comune di Castel San Giovanni, and technical details like scale and revision history.

