

LEGENDA INTERVENTI

- A1** **Chiusure porte ed uscite**
 - 1. Chiusure porte ed uscite con serramentamento a tutto sesto
 - 2. Serramenti in PVC con doppia vetrocamera
 - 3. Serramenti in alluminio con doppia vetrocamera
 - 4. Serramenti in alluminio con doppiavetrocamera a taglio termico
 - 5. Serramenti in alluminio con doppiavetrocamera a taglio termico con infissi a termoconoscenza
 - 6. Serramenti in alluminio con doppiavetrocamera a taglio termico con infissi a termoconoscenza e a basso consumo energetico
- A2** **Trattamenti complementari con pareti STRADES®** sp. 60, 70 mm
 - 1. Pannello in polipropilene con perlino STRADES®
 - 2. Pannello in polipropilene con perlino STRADES®
 - 3. Pannello in polipropilene con perlino STRADES®
 - 4. Pannello in polipropilene con perlino STRADES®
- A3** **Chiusure porte ed uscite**
 - 1. Chiusure porte ed uscite in alluminio con serramentamento a tutto sesto
 - 2. Chiusure porte ed uscite in alluminio con serramentamento a tutto sesto a taglio termico
 - 3. Chiusure porte ed uscite in alluminio con serramentamento a tutto sesto a taglio termico con infissi a termoconoscenza
 - 4. Chiusure porte ed uscite in alluminio con serramentamento a tutto sesto a taglio termico con infissi a termoconoscenza e a basso consumo energetico
 - 5. Chiusure porte ed uscite in alluminio con serramentamento a tutto sesto a taglio termico con infissi a termoconoscenza e a basso consumo energetico con infissi a termoconoscenza
- A4** **Trattamenti complementari con pareti STRADES®** sp. 60, 70 mm
 - 1. Pannello in polipropilene con perlino STRADES®
 - 2. Pannello in polipropilene con perlino STRADES®
 - 3. Pannello in polipropilene con perlino STRADES®
 - 4. Pannello in polipropilene con perlino STRADES®
- A5** **Trattamenti complementari con pareti STRADES®** sp. 60, 70 mm
 - 1. Pannello in polipropilene con perlino STRADES®
 - 2. Pannello in polipropilene con perlino STRADES®
 - 3. Pannello in polipropilene con perlino STRADES®
 - 4. Pannello in polipropilene con perlino STRADES®
- A6** **Chiusure porte ed uscite**
 - 1. Chiusure porte ed uscite in alluminio con serramentamento a tutto sesto
 - 2. Chiusure porte ed uscite in alluminio con serramentamento a tutto sesto a taglio termico
 - 3. Chiusure porte ed uscite in alluminio con serramentamento a tutto sesto a taglio termico con infissi a termoconoscenza
 - 4. Chiusure porte ed uscite in alluminio con serramentamento a tutto sesto a taglio termico con infissi a termoconoscenza e a basso consumo energetico
 - 5. Chiusure porte ed uscite in alluminio con serramentamento a tutto sesto a taglio termico con infissi a termoconoscenza e a basso consumo energetico con infissi a termoconoscenza
- A7** **Trattamenti complementari con pareti STRADES®** sp. 60, 70 mm
 - 1. Pannello in polipropilene con perlino STRADES®
 - 2. Pannello in polipropilene con perlino STRADES®
 - 3. Pannello in polipropilene con perlino STRADES®
 - 4. Pannello in polipropilene con perlino STRADES®
- A8** **Trattamenti complementari con pareti STRADES®** sp. 60, 70 mm
 - 1. Pannello in polipropilene con perlino STRADES®
 - 2. Pannello in polipropilene con perlino STRADES®
 - 3. Pannello in polipropilene con perlino STRADES®
 - 4. Pannello in polipropilene con perlino STRADES®
- A9** **Trattamenti complementari con pareti STRADES®** sp. 60, 70 mm
 - 1. Pannello in polipropilene con perlino STRADES®
 - 2. Pannello in polipropilene con perlino STRADES®
 - 3. Pannello in polipropilene con perlino STRADES®
 - 4. Pannello in polipropilene con perlino STRADES®

LEGENDA RETINI

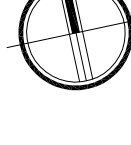
- Località non rilevabile
- Località a quota differente
- Eventuale ingombro sala del consiglio

LEGENDA LOCALI

Principali locali progettati e la loro destinazione d'uso

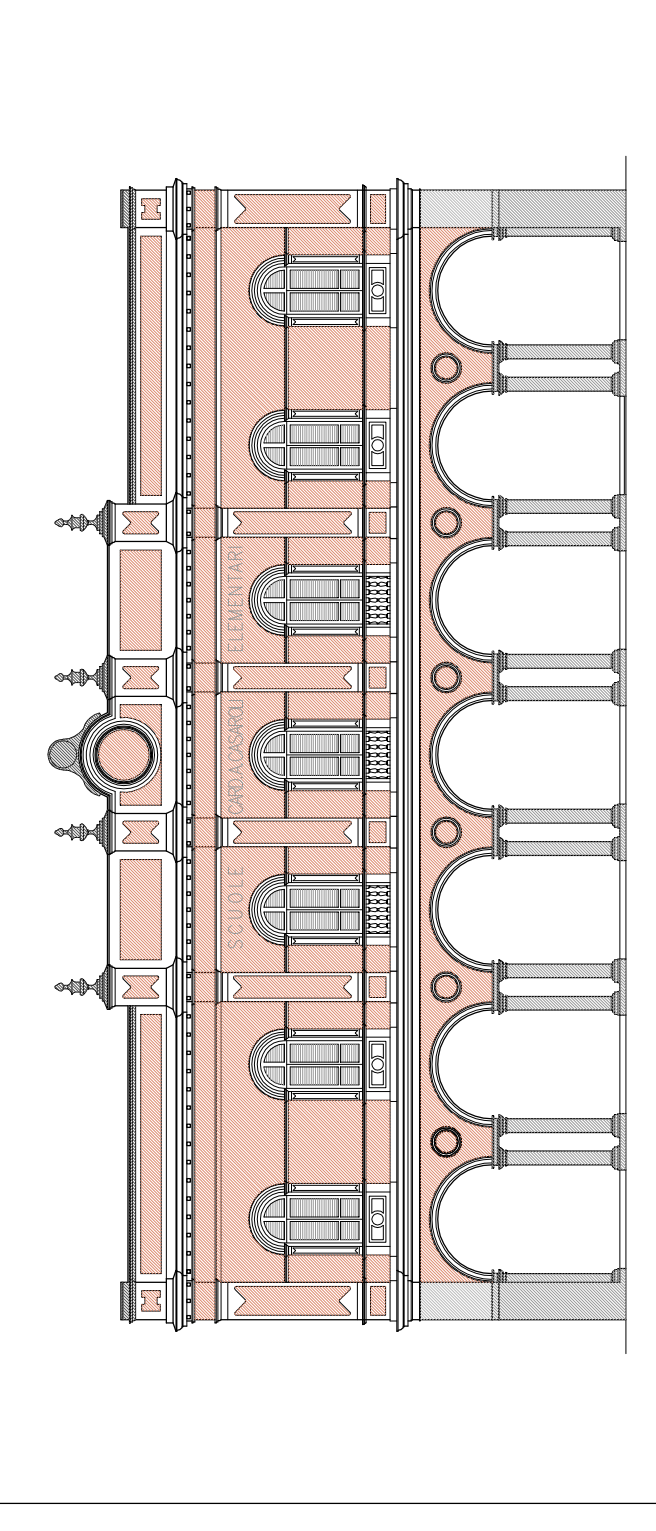
Descrizione	LETTERA
Sala di lettura <td>S</td>	S
Sala di studio <td>A</td>	A
Area di incontro <td>P</td>	P

ORIENTAMENTO



PROVINCIA PIACENZA COMUNE CASTEL SAN GIOVANNI

RIFUNZIONALIZZAZIONE EX SCUOLE ELEMENTARI CASAROLI DA DESTINARE A NUOVA SEDE DEGLI UFFICI COMUNALI 3° STRALCIO LAVORI



Progetto PRELIMINARE in scala 1:100 del 17/05/2023	Progetto DEFINITIVO in scala 1:50 del 13/05/2023	Progetto ESECUTIVO in scala 1:50 del 13/05/2023
PROGETTO PIANTA PIANO AMMEZZATO Comune di Castel San Giovanni		
PIAZZA XV SEPTEMBRE N° 2 20015 Castel San Giovanni PARMA STUDIO ASSOCIATO Acgh. ODDI Consiglio G. Nebelini N° 88 20020 Castel San Giovanni PARMA ING. FERRUCCIO ROSSETTI Via S. Francesco 2/23 20121 Piacenza PARMA STUDIO TECNICO ASSOCIATO PARENTI Via S. Sebastiano 17 20027 Castel di Leonardo PARMA		
CODICE ELABORATO REVISIONE	DATA AUTORE	NOTIZIA ELENCO FUNZIONARI SCALA APPROVATO REVISIONE
DS A	01010311	1:100

