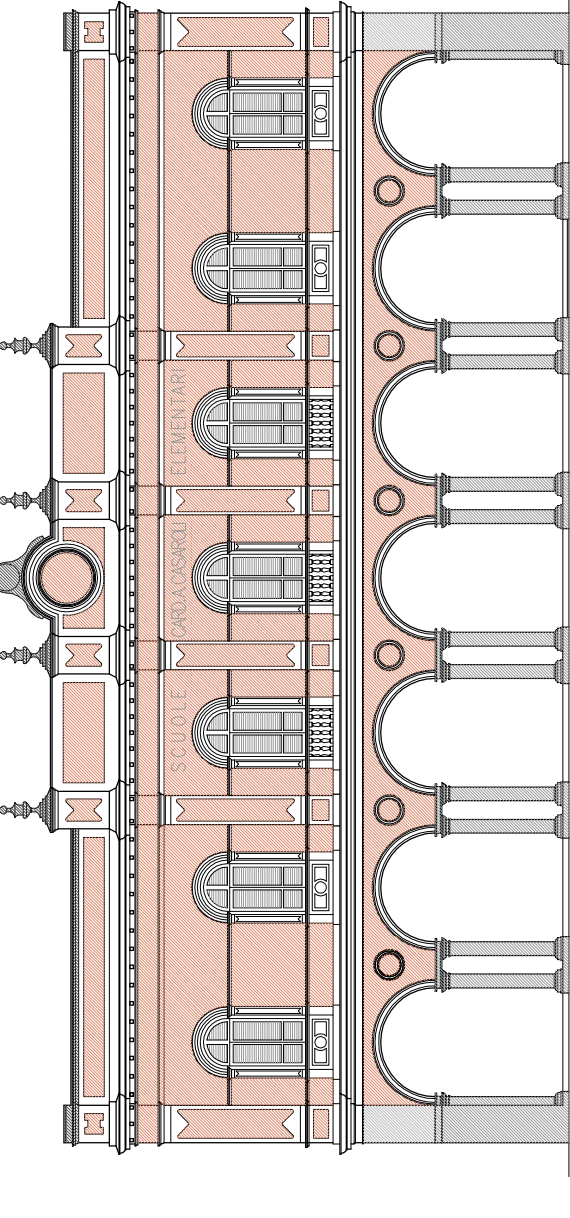


LEGENDA INTERVENTI

- P.1 - Demolizione parti in cemento e in acciaio...
P.2 - Ricostruzione parti in cemento e in acciaio...
P.3 - Completamento delle parti in cemento e in acciaio...
P.4 - Completamento delle parti in cemento e in acciaio...
P.5 - Completamento delle parti in cemento e in acciaio...
P.6 - Completamento delle parti in cemento e in acciaio...
P.7 - Completamento delle parti in cemento e in acciaio...
P.8 - Completamento delle parti in cemento e in acciaio...
P.9 - Completamento delle parti in cemento e in acciaio...
P.10 - Completamento delle parti in cemento e in acciaio...
P.11 - Completamento delle parti in cemento e in acciaio...
P.12 - Completamento delle parti in cemento e in acciaio...
P.13 - Completamento delle parti in cemento e in acciaio...
P.14 - Completamento delle parti in cemento e in acciaio...
P.15 - Completamento delle parti in cemento e in acciaio...
P.16 - Completamento delle parti in cemento e in acciaio...
P.17 - Completamento delle parti in cemento e in acciaio...
P.18 - Completamento delle parti in cemento e in acciaio...
P.19 - Completamento delle parti in cemento e in acciaio...
P.20 - Completamento delle parti in cemento e in acciaio...
P.21 - Completamento delle parti in cemento e in acciaio...
P.22 - Completamento delle parti in cemento e in acciaio...
P.23 - Completamento delle parti in cemento e in acciaio...
P.24 - Completamento delle parti in cemento e in acciaio...
P.25 - Completamento delle parti in cemento e in acciaio...
P.26 - Completamento delle parti in cemento e in acciaio...

LEGENDA RETINI
Eventuale ingombro sala del consiglio
LEGENDA LOCALI
Riferimento a numero progetto e numero di piano e numero di stanza

PROVINCIA PIACENZA COMUNE CASTEL SAN GIOVANNI
RIFUNZIONALIZZAZIONE EX SCUOLE
ELEMENTARI CASAROLI DA DESTINARE A NUOVA
SEDE DEGLI UFFICI COMUNALI
3° STRALCIO LAVORI



Project information block including:
Progetto PRELIMINARE
Progetto DEFINITIVO
Progetto ESECUTIVO
Committente: Comune di Castel San Giovanni
Architect: STUDIO TECNICO ASSOCIATO PARENTI
Scale: 1:100

