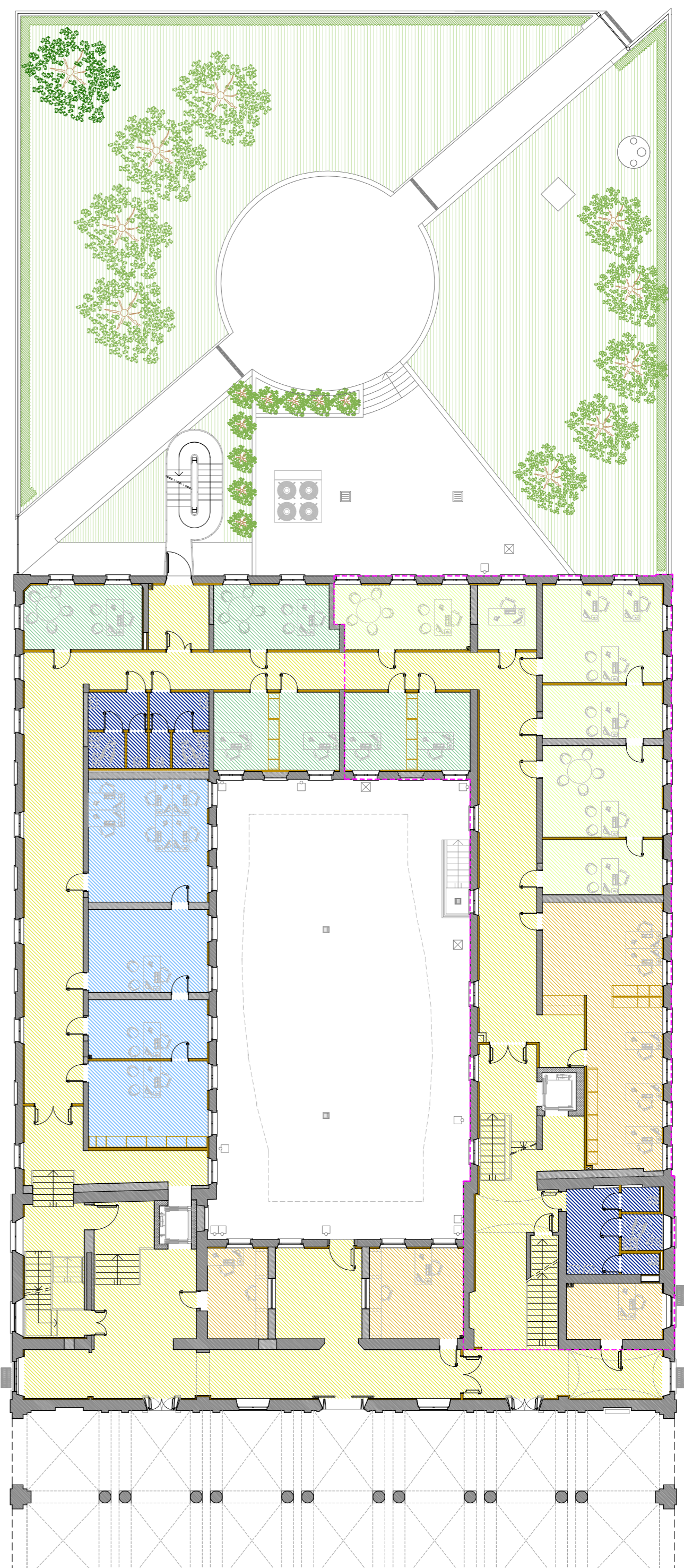


VIA XXV APRILE

VIA EDMONDO DE AMICIS

SCHEMA FUNZIONALE - 1:200



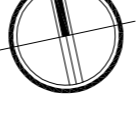
- AREE FUNZIONALI
- POLIZIA MUNICIPALE
 - ISTRUZIONE E SPORT
 - SOCIALE
 - AFFARI GENERALI
- SALA CONSIGLIO
- SERVIZI IGIENICI
- DISTRIBUZIONE

AREE FUNZIONALI	Superficie Utile	Presenze
Ufficio Comandante	25.53	1
Ufficio singolo	17.97	1
Ufficio singolo	24.44	1
UFFICI	36.33	6
TOTALE	103.67	9
Ufficio Assessore	18.80	1
Ufficio singolo	11.91	1
Ufficio singolo	12.41	1
Ufficio singolo	13.31	1
Ufficio singolo	10.98	1
UFFICIO DIRIGENTE	19.03	1
TOTALE	86.44	6
SOCIALE		
Ufficio Assessore	21.18	1
Ufficio singolo	9.47	1
UFFICI	29.01	3
Ufficio singolo	15.75	1
Ufficio Dirigente	27.21	1
Ufficio singolo	16.34	1
TOTALE	118.96	8
AFFARI GENERALI		
UFFICI	62.34	5
Messi	13.41	1
UFFICI	21.02	1
UFFICI	13.52	1
UFFICI	110.29	8
TOTALE	40.14	7
SERVIZI IGIENICI		
DISTRIBUZIONE	408.61	7

- LEGENDA LOCALI**
- T.1 PORTICATO ESTERNO
 - T.2 DISTRIBUZIONE
 - T.3 DISTRIBUZIONE
 - T.4 U.R.P.
 - T.5 PROTOCOLLO
 - T.6 DISTRIBUZIONE
 - T.7 DISTRIBUZIONE
 - T.8 DISTRIBUZIONE
 - T.9 UFFICIO MESSI
 - T.10 SERVIZI IGIENICI
 - T.11 DISTRIBUZIONE
 - T.12 DISTRIBUZIONE
 - T.13 UFFICIO COMANDANTE
 - T.14 UFFICI
 - T.15 UFFICIO
 - T.16 UFFICIO
 - T.17 SERVIZI IGIENICI
 - T.18 DISTRIBUZIONE
 - T.19 UFFICIO ASSESSORE
 - T.20 UFFICI
 - T.21 UFFICIO DIRIGENTE
 - T.22 UFFICI
 - T.23 UFFICIO ASSESSORE
 - T.24 UFFICIO
 - T.25 DISTRIBUZIONE
 - T.26 UFFICIO
 - T.27 DISTRIBUZIONE
 - T.28 UFFICIO

- LEGENDA RETINI**
- Eventuale ingombro sale del consiglio

- LEGENDA LOCALI**
- Area d'intervento - 3° STRALCIO LAVORI

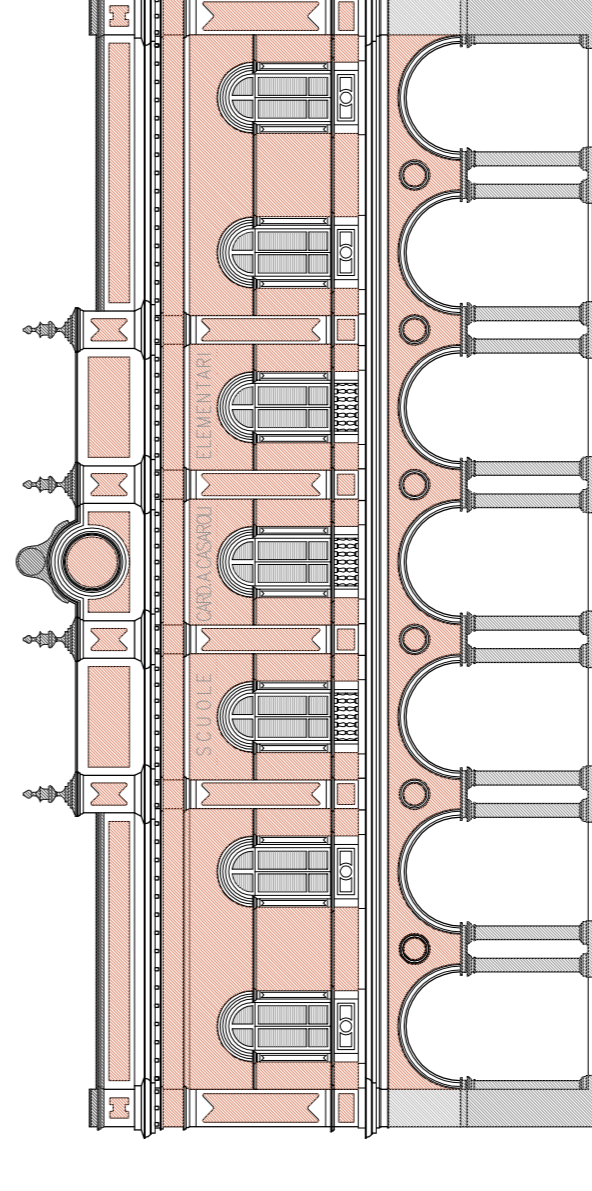


PANO DI RIFERIMENTO - LETTERA

Lettera A	A
Lettera B	B
Lettera C	C
Lettera D	D

PROVINCIA PIACENZA COMUNE CASTEL SAN GIOVANNI

RIFUNZIONALIZZAZIONE EX SCUOLE ELEMENTARI CASAROLI DA DESTINARE A NUOVA SEDE DEGLI UFFICI COMUNALI 3° STRALCIO LAVORI



Progetto PRELIMINARE al verbale art. 17 del D.P.R. 207/2010

Progetto DEFINITIVO al verbale art. 26 del D.P.R. 207/2010

Progetto ESECUTIVO al verbale art. 33 del D.P.R. 207/2010

COMMITTENTE: Comune di Castel San Giovanni

COORDINATORE GRUPPO DI PROGETTAZIONE: STUDIO ASSOCIATO ANCHIT. ODDI

COORDINATORE SICUREZZA IN FASE DI PROGETTAZIONE: STUDIO TECNICO ASSOCIATO PARENTI ED ELETTRICI

PROGETTISTA STRUTTURE: ING. FERRUCCIO ROSSETTI

PROGETTISTA IMPIANTI MECCANICI ED ELETTRICI: STUDIO TECNICO ASSOCIATO PARENTI ED ELETTRICI

Riassetto urbanistico n. 2 del 2011 di Castel San Giovanni

Catastro n. 248/001

Prodotto da: STUDIO ASSOCIATO ANCHIT. ODDI

Coordinatore: ANCHIT. ODDI

Castel San Giovanni

Via Traversa n. 223 - 29033 Castel San Giovanni (PR)

Tel. +39 0523 486627

Prodotto da: STUDIO ASSOCIATO ANCHIT. ODDI

Il presente progetto è stato elaborato in conformità con le norme vigenti in materia di sicurezza.

PROGETTO DEFINITIVO

Progetto ESECUTIVO

SCALA: 1:100 | 1:200

REGISTRO: DATA GENNAIO 2022

REVISIONE: DATA GENNAIO 2022

ESECUTIVO: Area Cattedra

APPROVAZIONE: Bruno Oddi

CONTRASTO: Giuseppe Oddi