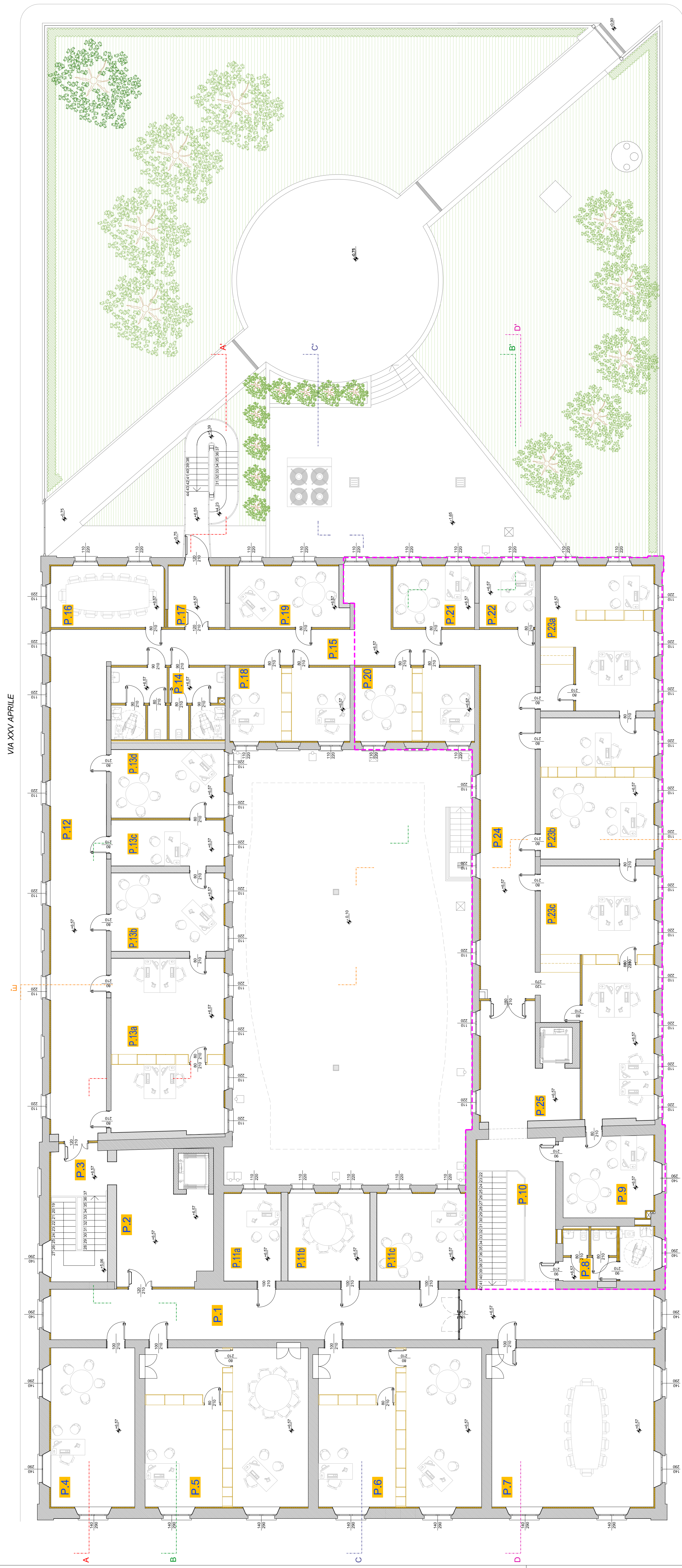
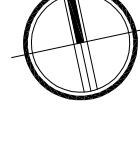


PIANTA ARREDATA - 1:100



VIA ANGELO CALVI

- LEGENDA LOCALI**
- P.1 DISTRIBUZIONE
 - P.2 DISTRIBUZIONE
 - P.3 DISTRIBUZIONE
 - P.4 UFFICIO SINGOLO
 - P.5 UFFICIO SINGOLO E UFFICIO SINDACO
 - P.6 UFFICI SINGOLI
 - P.7 SALA GIUNTA
 - P.8 SERVIZI IGIENICI
 - P.9 UFFICIO DIRIGENTE
 - P.10 DISTRIBUZIONE
 - P.11 UFFICIO ASSESSORE
 - P.12 SALA RIUNIONI
 - P.13 UFFICIO ASSESSORE
 - P.14 UFFICI
 - P.15 UFFICIO DIRIGENTE
 - P.16 UFFICIO
 - P.17 SERVIZI IGIENICI
 - P.18 DISTRIBUZIONE
 - P.19 SALA RIUNIONI
 - P.20 FILTRO A PROVA DI FUMO
 - P.21 UFFICI SINGOLI
 - P.22 UFFICIO DIRIGENTE
 - P.23 UFFICIO ASSESSORE E SALA RIUNIONI



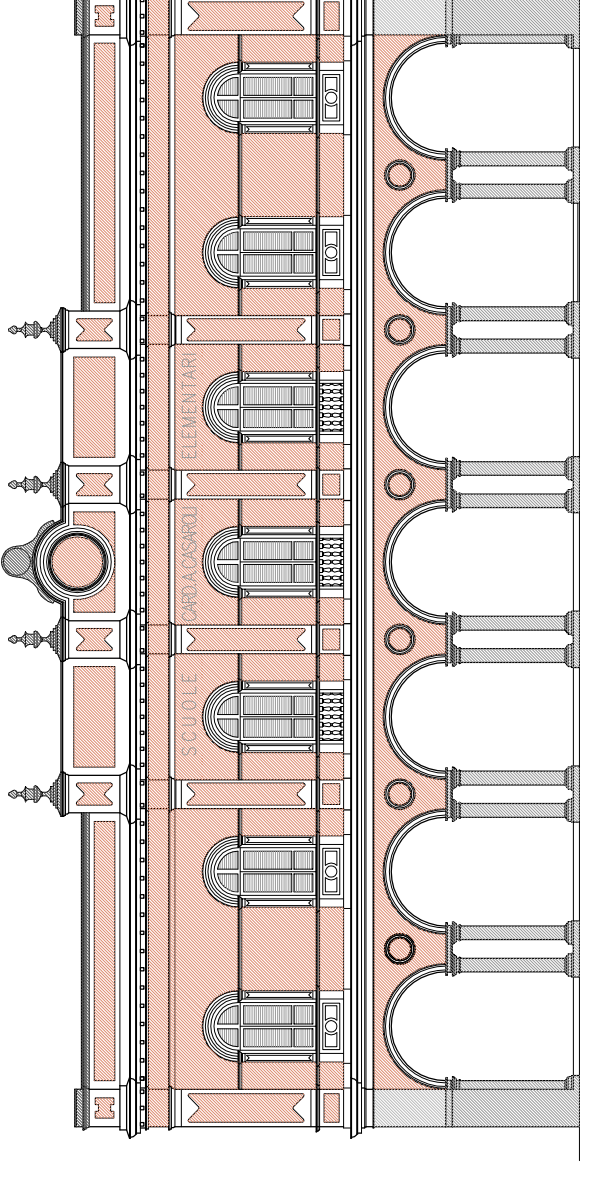
ORIENTAMENTO
LEGENDA RETINI
 Eventuale ingombro sala del consiglio

LEGENDA LOCALI
 Modulo di riferimento: LETTERA
 Piano: Numero
 Piano: Numero
 Piano: Numero
 Piano: Numero

Aree d'intervento - 3° STRALCIO LAVORI

PROVINCIA | PIACENZA | COMUNE | CASTEL SAN GIOVANNI

**RIFUNZIONALIZZAZIONE EX SCUOLE
 ELEMENTARI CASAROLI DA DESTINARE A NUOVA
 SEDE DEGLI UFFICI COMUNALI
 3° STRALCIO LAVORI**



Progetto PRELIMINARE al verbale art. 17 del D.P.R. 207/2010

Progetto DEFINITIVO al verbale art. 26 del D.P.R. 207/2010

Progetto ESECUTIVO al verbale art. 33 del D.P.R. 207/2010

**PROGETTO
 Pianta Piano Primo - Schema D'ARREDO**

Comune di Castel San Giovanni

Riassunto: Piazza XX Settembre n. 2 - Tel. +39 0523 848811 - Fax. +39 0523 848802 - 20015 Castel San Giovanni (PC) - E-mail: info@comcastelsg.it

COORDINATORE GRUPPO DI PROGETTAZIONE: STUDIO ASSOCIATO ANCHH. ODDI
 COORDINATORE SICUREZZA IN FASE DI PROGETTAZIONE: ING. FERRUCCIO ROSSETTI

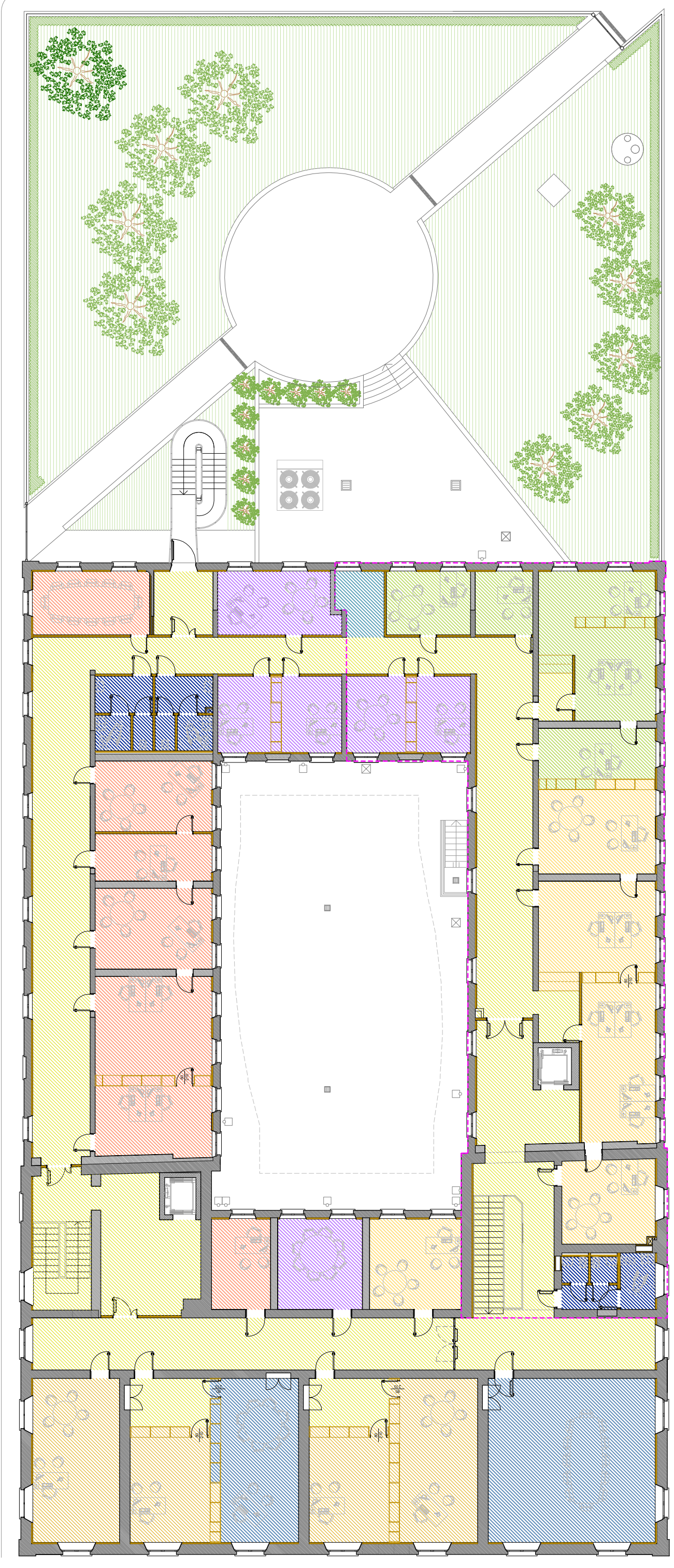
PROGETTISTA STRUTTURE: ING. FERRUCCIO ROSSETTI
 Tel. +39 0523 446647 - Fax. +39 0523 446648 - E-mail: info@rossetti.it

PROGETTISTA IMPIANTI MECCANICI ED ELETTRICI: STUDIO TECNICO ASSOCIATO PARENTI
 Tel. +39 0523 424127 - Fax. +39 0523 424127 - E-mail: info@studioparenti.it

CODICE ELABORATO | DATA | REVISIONE | DIS | A | 0 | 1 | 1 | 4 | III | SCALA | 1:100 | 1:200

ESECUTIVO | APPROVATO | AREA CANTIERE | CONTROLLO | GIUGNO 2022 | GIUGNO 2022 | GIUGNO 2022

SCHEMA FUNZIONALE - 1:200



- AREE FUNZIONALI**
- URBANISTICA
 - LAVORI PUBBLICI
 - SVILUPPO ECONOMICO
 - AFFARI GENERALI
 - ECONOMICO FINANZIARIO
 - AMMINISTRATORI
 - AREA STAMPE
 - SERVIZI IGIENICI
 - DISTRIBUZIONE

ECONOMICO FINANZIARIO	Superficie Utile	Presenze
Ufficio Assessore	mq 21,64	1
Ufficio Dirigente	mq 20,47	1
Ufficio	mq 32,60	4
Ufficio	mq 29,72	2
Ufficio angolo	mq 27,31	1
TOTALE	mq 131,64	9
AMMINISTRATORI	mq 38,27	1
Ufficio Sindaco	mq 71,43	1
Sala Giunta	mq 107,70	1
TOTALE	mq 7,53	1
AREA STAMPE	mq 33,30	1
SERVIZI IGIENICI	mq 407,58	1
DISTRIBUZIONE		

URBANISTICA	Superficie Utile	Presenze
Ufficio Dirigente	mq 19,09	1
Ufficio angolo	mq 11,90	1
Ufficio	mq 12,86	1
Sala Functon	mq 13,10	1
Ufficio Assessore	mq 11,44	1
Sala riunioni	mq 19,83	1
TOTALE	mq 88,02	4
LAVORI PUBBLICI	mq 13,85	1
Ufficio Dirigente	mq 24,44	1
Ufficio angolo	mq 21,32	1
Ufficio	mq 14,26	1
Ufficio	mq 31,85	2
Sala riunioni	mq 22,57	2
TOTALE	mq 147,47	8
SVILUPPO ECONOMICO	mq 13,82	1
Ufficio Assessore	mq 9,47	1
Ufficio Dirigente	mq 40,83	3
Ufficio	mq 16,98	1
TOTALE	mq 81,10	6
AFFARI GENERALI	mq 37,08	1
Ufficio angolo	mq 25,73	1
Ufficio angolo	mq 25,73	1
Ufficio angolo	mq 36,27	1
TOTALE	mq 124,81	4