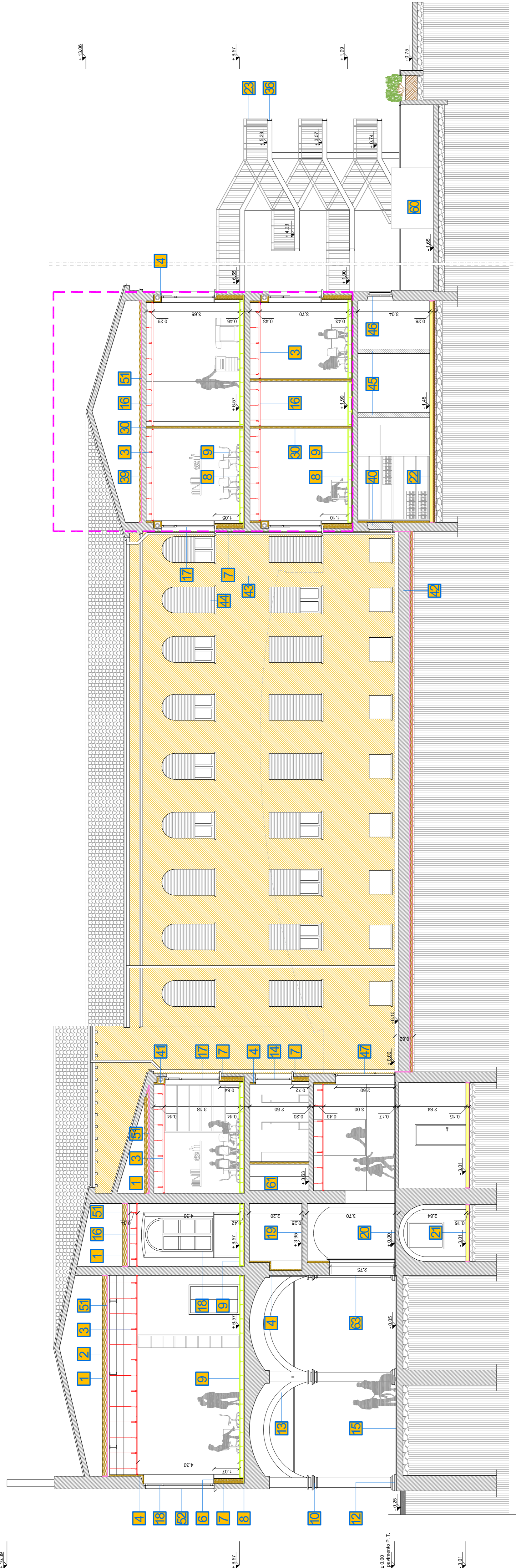


LEGENDA

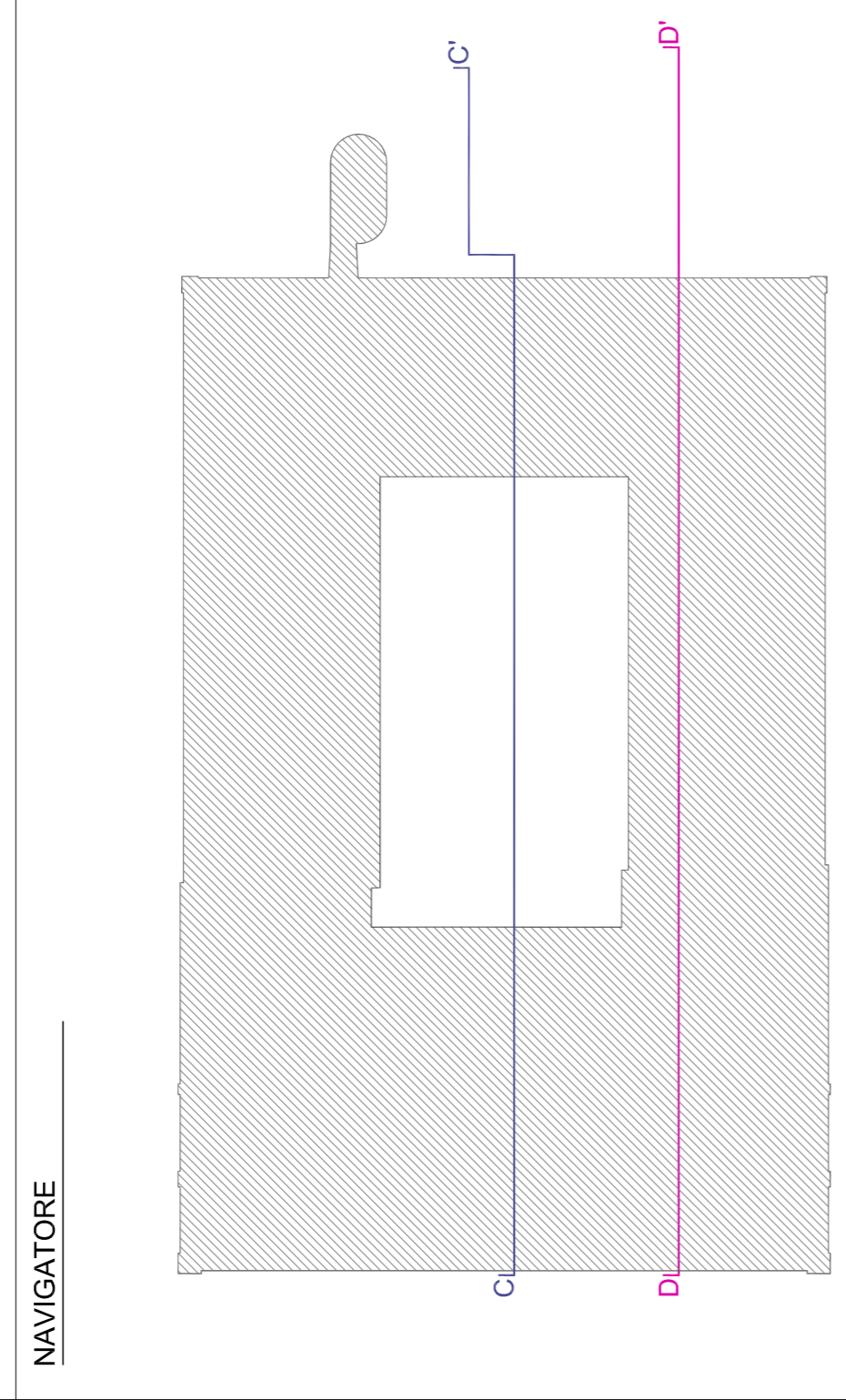
- 1 Isolamento in lana minerale di roccia pannelli spessore mm 100 - 100 conducibilità 0,035 W/mk
- 2 Solato esistente in lamiera grecata
- 3 Controsoffitto in pannelli cm 60 x 60 di fibra minerale Classe A1 di resistenza al fuoco
- 4 Isolamento verticale con pannelli mm 73 composto di sifite e cartongesso da mm 12,5 Classe A
- 5 Restauro di serramento esistente in ferro
- 6 Controsoffitto in marmo di carrara
- 7 Sottilsoffianale isolato con pannelli di lana minerale spessore mm 140 + pannello di sifite con cartongesso sp. mm 73
- 8 Solaia armata di rinforzo sovrà
- 9 Pavimento isolante in gres su pannello in sottile di calcio spessore complessivo 16 cm
- 10 Peltura capitelli
- 11 Pitture colorate in grando
- 12 Recupero cordoli in grando
- 13 Trineggia e stuccatura intonaci
- 14 Nuovo serramento in alluminio
- 15 Nuovo pavimento in lastre di Bolea argenteata
- 16 Controsoffitto in MDF
- 17 Serramento esistente in alluminio
- 18 Nuovo serramento in legno
- 19 Pavimentazione in cobo
- 20 Pavimentazione in marmo
- 21 Pavimentazione in CLS armato spessore 15 cm con quarze antipolvere e talle antiliscida
- 22 Pavimentazione in CLS armato spessore 15 cm con quarze antipolvere, isolante portante cm 6 tra due granaie impermeabili e sottopavim in magrone liscato cm 7
- 23 Nuova ringhiera e parapetto in ferro
- 24 Nuovi gradini in marmo bianco di Carrara
- 25 Doppia parete in cartongesso resistente a spinta di 600 kg/mq
- 26 Casonetto in cartongesso
- 27 Parete in gabbion Rei 60
- 28 Porta di sicurezza taglialluogo e antipanico Rei 90
- 29 Parete in cartongesso con isolamento sp. cm 12
- 30 Parete in cartongesso sp. cm 12 a doppia lastra completa di isolate
- 31 Parete sbrivata per bagni in acquapaneli a doppia lastra sp. cm 12 completa di isolate
- 32 Paredi mobili attrezzate (non in appalto)
- 33 Contoblo di contorno di rampa e pianerottoli
- 34 Pavimentazione in gres con sottofondo in calcestruzzo alleggerito Formocem spessore complessivo cm 18
- 35 Urtata di emergenza con porta REI 60 e antipanico
- 36 Scala di emergenza in ferro
- 37 Muro di rinforzo strutturale
- 38 Restauro di portone esistente in legno
- 39 Materalzo isolante in lana di roccia spessore cm 10
- 40 Temporeamento finestra esistente in mattoni fibrocemento
- 41 Isolante in lana minerale per casonetto restaurato
- 42 Soluzione di fondazione in C.A. cm 80, isolanti portante cm 10 tra due granaie impermeabili e magrone liscato cm 7
- 43 Rinteggiatura muri perimetrali
- 44 Identificazione tapparelle in PVC esistenti
- 45 Pannello in gabbion Rei 120
- 46 Apertura finestra chiusa
- 47 Nuova porta di sicurezza
- 48 Fornitura e posa in opera di nuova porta
- 49 Soglia in marmo
- 50 Ventilatura inferriale esistente
- 51 Barriera al vapore in PVC
- 52 Nuovo portellone in legno
- 53 Pavimentazione in CLS spessore 10 cm rifinito con quarze antipolvere
- 54 Porta di sicurezza taglialluogo e antipanico Rei 60
- 55 Finestra taglialluogo Rei 60
- 56 Parete in cartongesso sp. cm 12 a doppia lastra completa di isolate e solata griglia
- 57 Recupero ringhiera in ferro
- 58 Nuova scala di collegamento in ferro
- 59 Spostamento rampa di scale di collegamento
- 60 Nuovo pavimentazione in battuto di cemento
- 61 Ripulitura e lucidatura di pavimento in griglia
- 62 Restauro di serramento interno in legno
- 63 Posa di nuovo portone di ingresso



SEZIONE C-C'



SEZIONE D-D'



ORIENTAMENTO

LEGENDA RETINI

- Eventuale ingombro sala del consiglio
- Area uffici/retini - 3° STRALCIO LAVORI

PROVINCIA | PIACENZA | COMUNE | CASTEL SAN GIOVANNI

RIFUNZIONALIZZAZIONE EX SCUOLE ELEMENTARI CASAROLI DA DESTINARE A NUOVA SEDE DEGLI UFFICI COMUNALI 3° STRALCIO LAVORI

Progetto PRELIMINARE di lavori art. 17 del D.P.R. 207/2010 | Progetto DEFINITIVO di lavori art. 13 del D.P.R. 207/2010 | Progetto ESECUTIVO di lavori art. 13 del D.P.R. 207/2010

COMITENTE | Comune di Castel San Giovanni

COORDINATORE GENERALE DI PROGETTAZIONE | PROGETTISTA ARCHITETTONICO | PROGETTAZIONE SICUREZZA IN FASE DI PROGETTAZIONE | PROGETTISTA STRUTTURE

ING. FERRUCCIO ROSSETTI

STUDIO TECNICO ASSOCIATO PARENTI ED ULLSTING

SCALA | 1:100

REVISIONE | DATA | GENNAIO 2022 | MOTIVO | III STRALCIO FUNZIONALE | ESEGUITO | APPROVATO | CONTROLATO | APPROVATO | GIUSEPPE CIOFI

