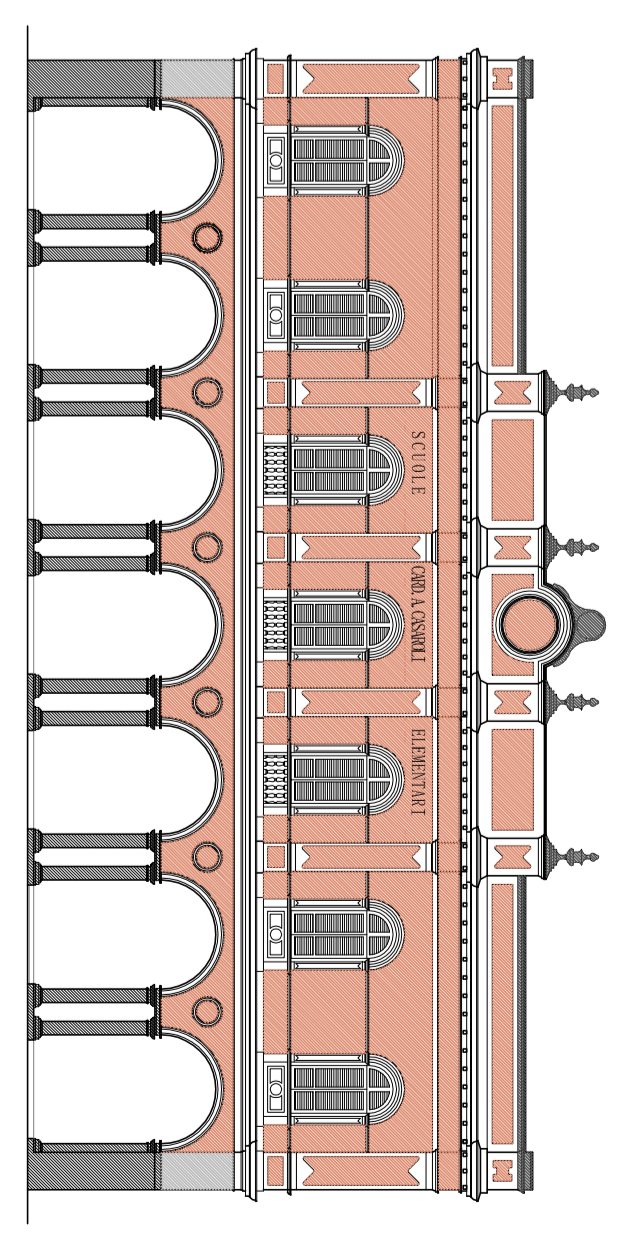


LEGENDA

| | |
|---|---|
| ▲ | INNEI |
| ■ | LAZIO UNICO |
| □ | ATTACCO AUTOPORPA VETRO |
| ◇ | ESTINTORE A POLVERE 6 Kg |
| □ | ESTINTORE A CO ₂ 5kg |
| ○ | GRUPPI ANTINCENDIO |
| → | TRAZIONE ANTINCENDIO |
| ← | MANICOTTO |
| ○ | PRESSOSTATO |
| → | TRAZIONE SPINNALE |
| → | TESTINA UNIDIRETT |
| ▲ | VALVOLE A TRE VIE PER IL COLLEGAMENTO AL CANTIERE DI POSA |
| ▲ | SPERSONE OPERAZIONALE INNEI |

AREE 1 E 2 SOGGETTE IN PRESENTI SIMBOLI PIANIFICATI
AREA 3 SOGGETTA IN PRESENTI SIMBOLI PIANIFICATI
PILANO DI SVOLGIMENTO AUTOMATICO SOGGETTI COMPRESI IN TUTTO STRALCIO PIANIFICATO



RIFUNZIONALIZZAZIONE EX SCUOLE ELEMENTARI CASAROLI DA DESTINARE A NUOVA SEDE DEGLI UFFICI COMUNALI 3° STRALCIO LAVORI

PROVINCIA | PIAACENZA | COMUNE | CASTEL SAN GIOVANNI

PROGETTO
Pianta piano seminterrotto - Antincendio

Comunità | Comuni di Castel San Giovanni

Progetto Preliminare | Progetto Definitivo | Progetto Esecutivo

Comitato | Sindaco | Assessore | Assessore

Ingegnere | ING. FERRELLI ROSSETTI

Studio Tecnico Associato Parenti

LEGENDA

PROGETTO PRELIMINARE | PROGETTO DEFINITIVO | PROGETTO ESECUTIVO

COMITATO | Sindaco | Assessore | Assessore

ING. FERRELLI ROSSETTI

STUDIO TECNICO ASSOCIATO PARENTI

SCALA | 1:100