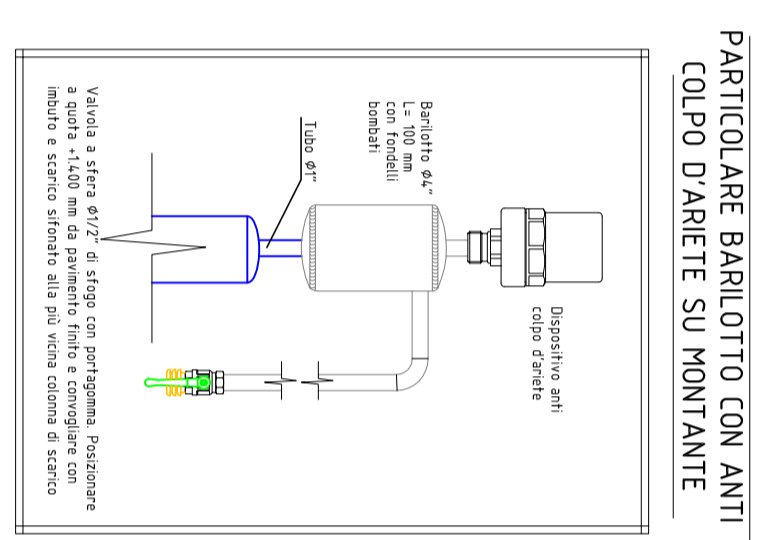
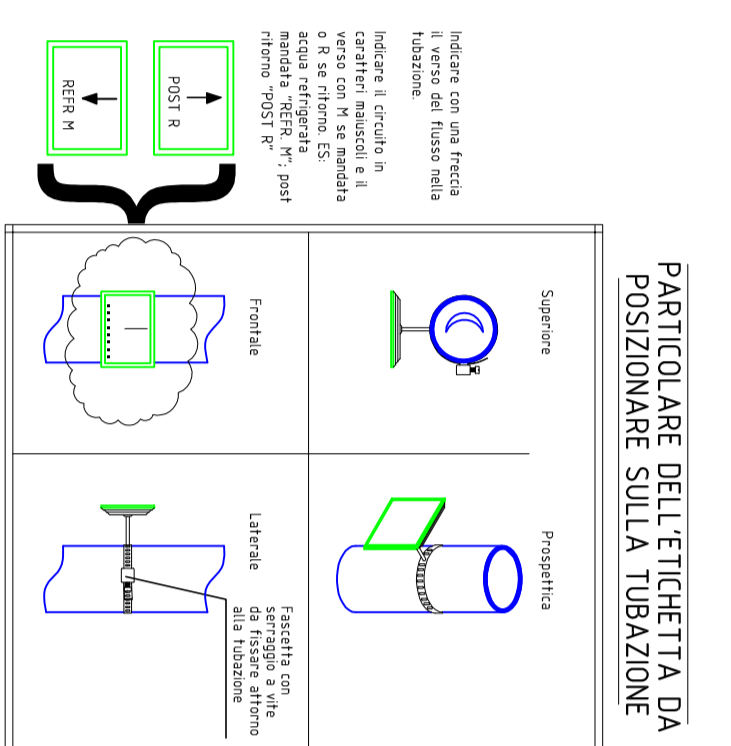
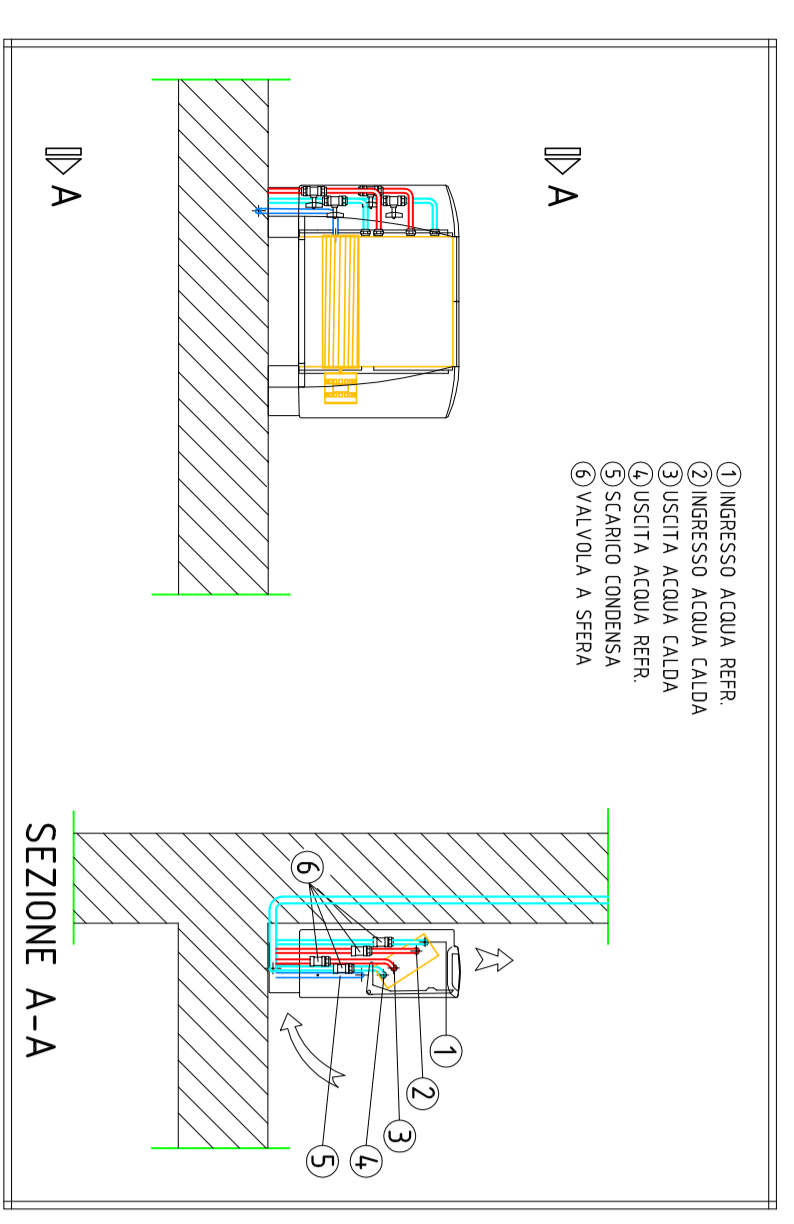
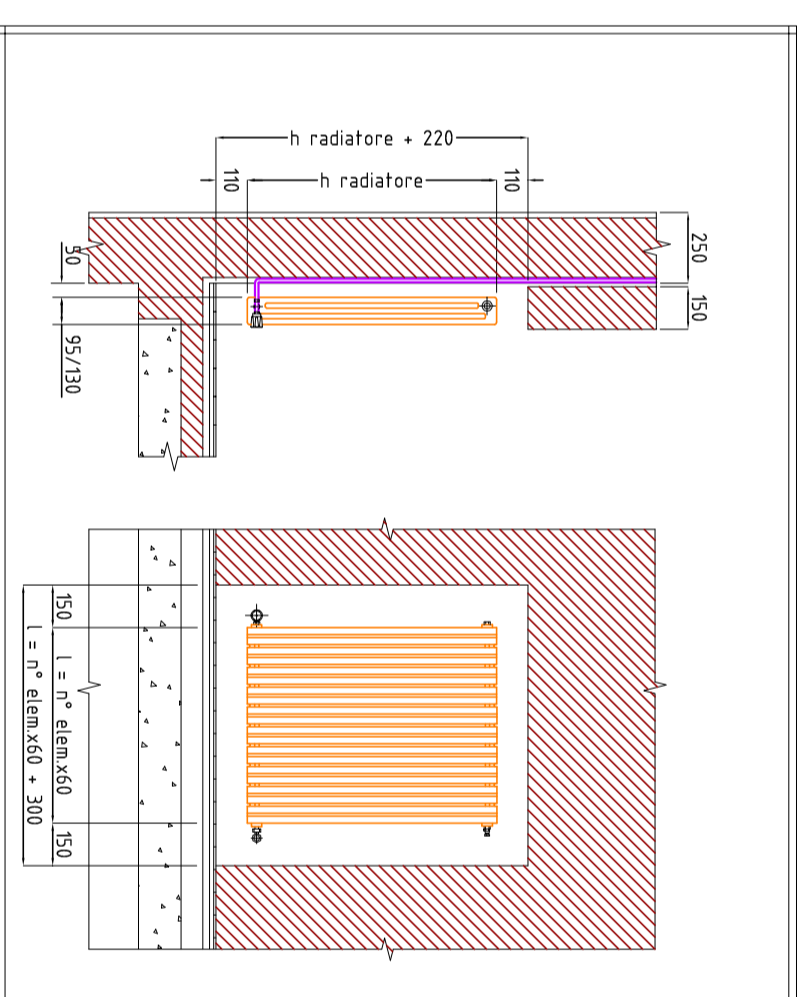


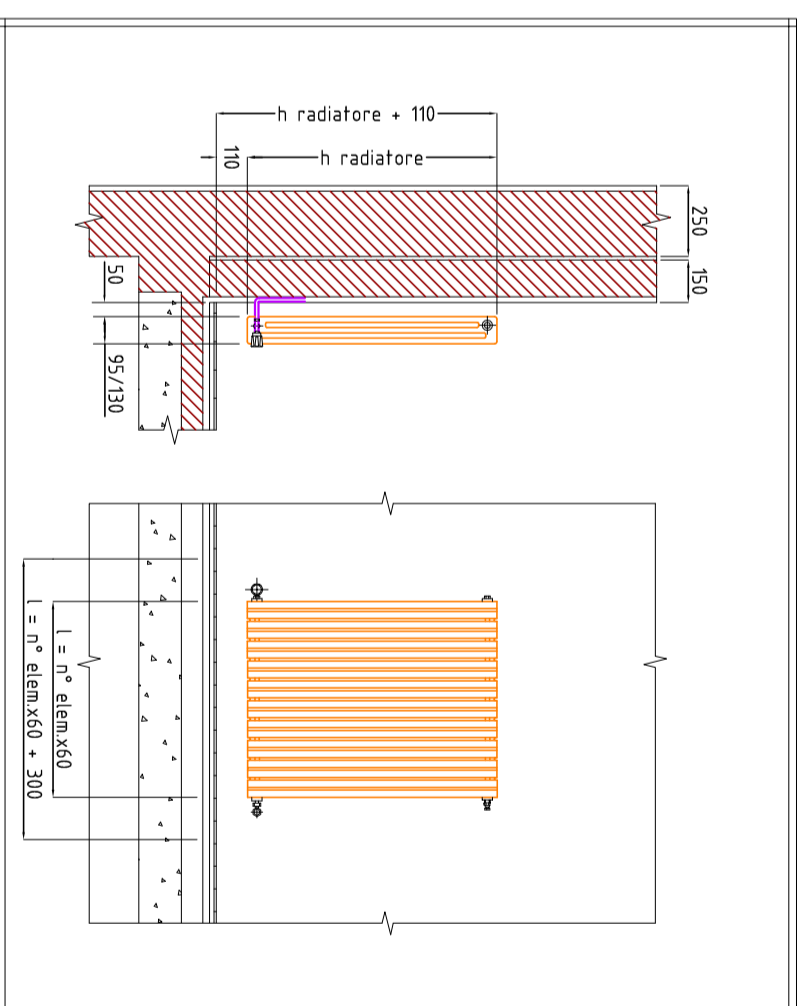
DETTAGLIO INSTALLAZIONE TIPICA
FAN COIL A PAVIMENTO



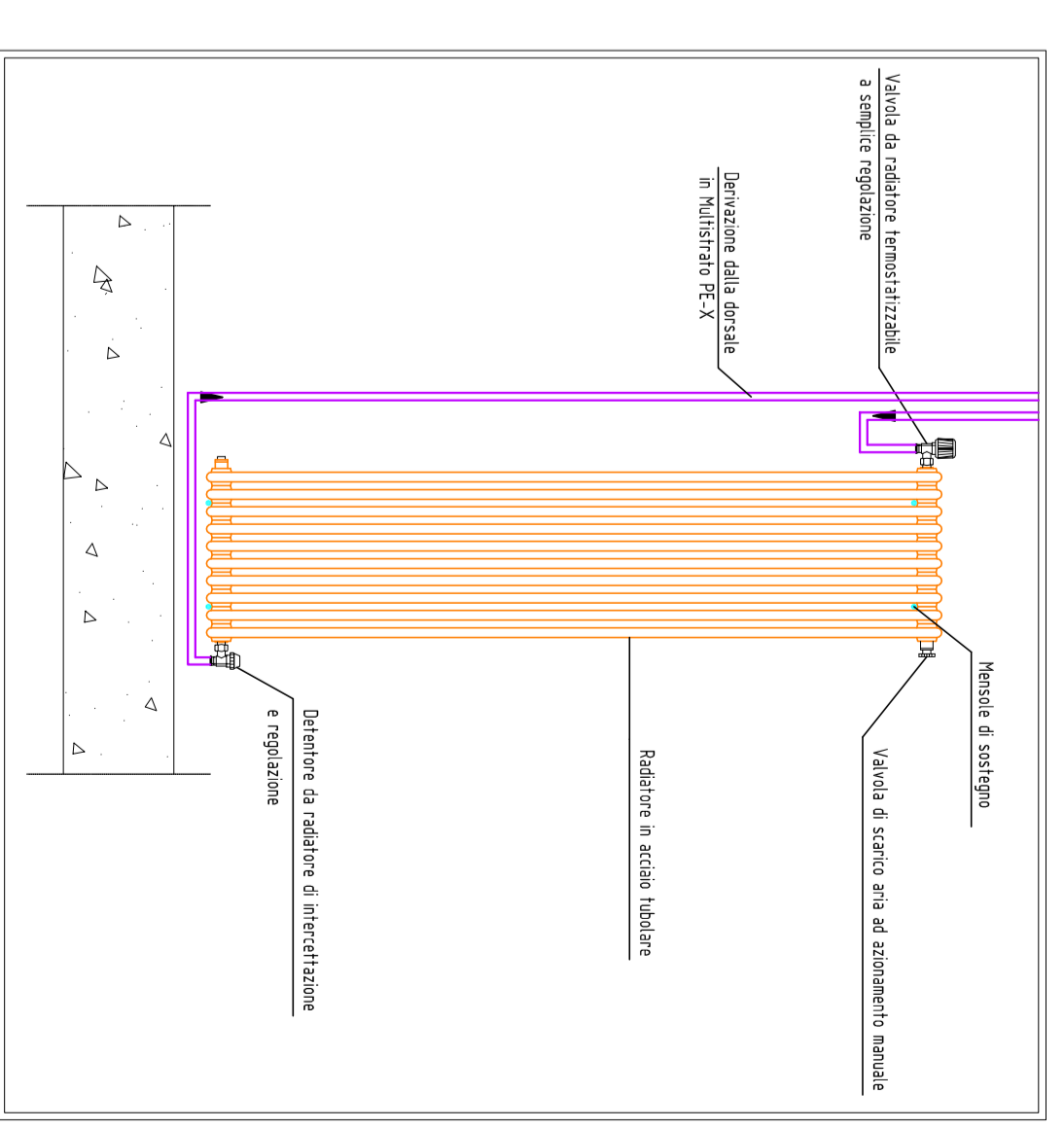
PARTICOLARE RADIATORE INCASSATO



PARTICOLARE RADIATORE NON INCASSATO



PARTICOLARE ATTACCHI RADIATORE



LEGGENDA FAN COIL

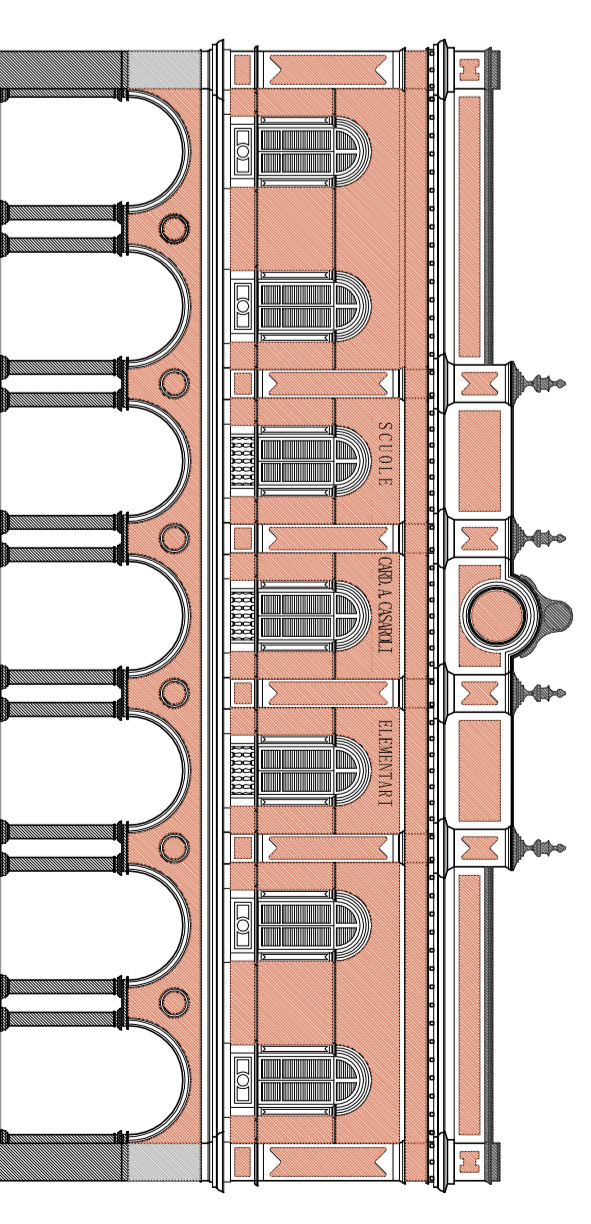
SIMBOLO	DESCRIZIONE
	RADIATORE E TRAFICHI IN STRADA
	TUBI CALDI FAN COIL E RADIATORE
	TUBI FREDDI FAN COIL E RADIATORE
	CONCRETA FINA - CLASSE
	FAN COIL A PAVIMENTO
	RINVESTIVO CONFINAMENTAZIONE EDI

ART. 1.7 DEL D. L. 30.09.2010 N. 163 (CONFERMA LEGGE 22.07.2011 N. 136) - ART. 1.7 DEL D. L. 30.09.2010 N. 163 (CONFERMA LEGGE 22.07.2011 N. 136)

INFORMATO SULL'OPERAZIONE ATTUAZIONE IMPOSTI IRRAGIONE IN UNO DEI TIPI DI STRALCIO INDICAZIONE

PIACENZA COMUNE CASTEL SAN GIOVANNI

RIFUNZIONALIZZAZIONE EX SCUOLE
ELEMENTARI CASAROLI DA DESTINARE A NUOVA
SEDE DEGLI UFFICI COMUNALI
3° STRALCIO LAVORI



PROGETTO PER LAVORI Programmato DEFINITIVO Programmato ESECUTIVO
Modulo 01/17/18/PL/20/2010 # Modulo 01/17/18/PL/20/2010

PROGETTO
PIANTA PIANO TERRA - FAN COIL, E RADIATORI

Comune di CASTEL SAN GIOVANNI

PROGETTISTI RESPONSABILI
ING. FERRUCCIO ROSSETTI

PROGETTISTA ASSISTENTE
ING. FERRUCCIO ROSSETTI

PROGETTISTA MANUTENIMENTO/CAVITÀ
STUDIO TECNICO ASSOCIATO PARENTI

CODICE ELABORATO 01/17/18/PL/20/2010
REVISIONE DATA 20/11/2010
AUTORE
D.S.M. 01/17/18/PL/20/2010
INTERALCO INgegneria
CONTRASTO ASSOCIATO
REVISIONE DATA 20/11/2010
AUTORE
D.S.M. 01/17/18/PL/20/2010
INTERALCO INgegneria

