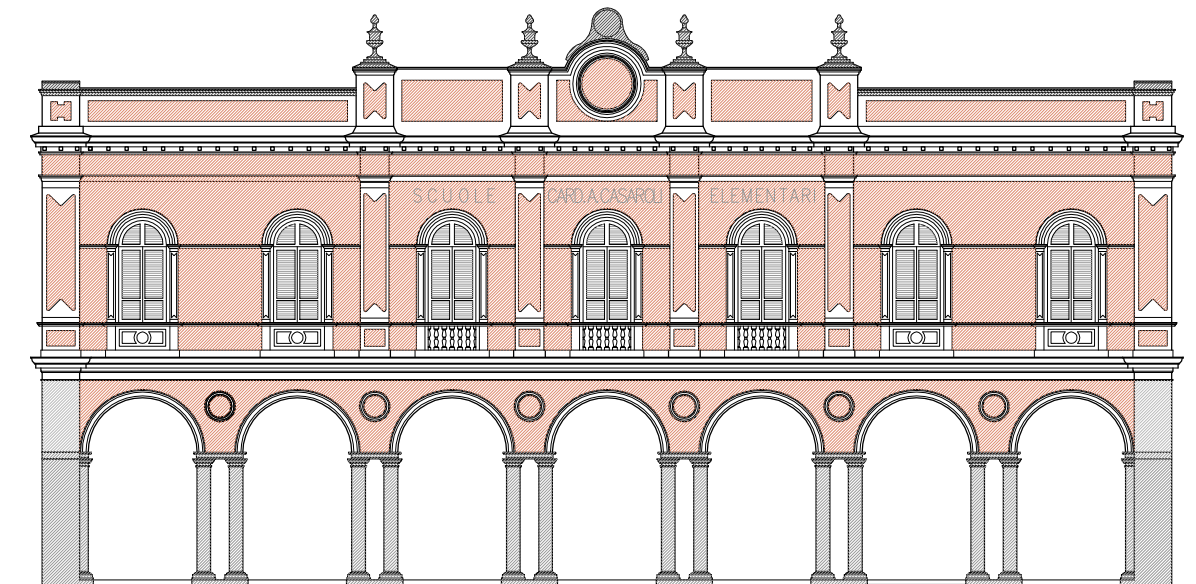


RIFUNZIONALIZZAZIONE EX SCUOLE ELEMENTARI CASAROLI DA DESTINARE A NUOVA SEDE DEGLI UFFICI COMUNALI 3° STRALCIO LAVORI



Progetto PRELIMINARE
ai sensi art. 17 del D.P.R. 207/2010

Progetto DEFINITIVO
ai sensi art. 24 del D.P.R. 207/2010



Progetto ESECUTIVO
ai sensi art. 33 del D.P.R. 207/2010

ELENCO ELABORATI GENERALE

COMMITTENTE

Comune di Castel San Giovanni



Piazza XX Settembre n° 2 Tel. + 39 0523 889611
29015 Castel San Giovanni Fax + 39 0523 843882
Piacenza E mail comune.castelsangiovanni@sintranet.it

COORDINATORE GRUPPO DI PROGETTAZIONE
PROGETTISTA ARCHITETTONICO
COORDINATORE SICUREZZA IN FASE DI
PROGETTAZIONE

STUDIO ASSOCIATO Archh. ODDI



Corso G. Matteotti n° 66 Tel. + 39 0523 881310
29015 Castel San Giovanni Fax + 39 0523 881965
Piacenza E mail info@studiooddi.it

PROGETTISTA STRUTTURE

ING. FERRUCCIO ROSSETTI

Via Taverna n° 273 Tel. + 39 0523 484647
29121 Piacenza Fax + 39 0523 489268
Piacenza E mail info@rossetticanтони.it

PROGETTISTA IMPIANTI MECCANICI
ED ELETTRICI

STUDIO TECNICO ASSOCIATO PARENTI



Via Fratelli Solari n° 17 Tel. + 39 0523 523157
29027 Gariga di Podenzano Fax + 39 0523 523157
Piacenza E mail massimo@staparenti.it

CODICE ELABORATO

RL G 0000III

SCALA

/

REVISIONE
03

DATA
GENNAIO 2022

MOTIVO
III STRALCIO FUNZIONALE

ESEGUITO
Anna Cazzola

CONTROLLATO
Bruno Oddi

APPROVATO
Giuseppe Oddi

GENERALI
ELABORATI DESCRITTIVI

		codice elaborato	rev	titolo	scala
RL	G	0000 III	02	Elenco elaborati generale	---
RL	G	0001 III	02	Relazione generale di progetto esecutivo	---
RL	G	0001a III	02	Relazione geologico-geotecnica (da progetto definitivo)	---
RL	G	0001b III	02	Relazione saggi stratigrafici (da progetto esecutivo)	---
RL	G	0002 III	02	Relazione tecnica - Opere architettoniche	---
RL	G	0003 III	02	Relazione tecnica - Opere strutturali	---
RL	G	0004 III	02	Relazione tecnica - Impianti termo-meccanici ed idrosanitari	---
RL	G	0005 III	02	Relazione tecnica - Impianti elettrico e speciali	---
RL	G	0006 III	02	Piano di sicurezza e coordinamento	---
RL	G	0007a III	02	Piano di manutenzione (manuale d'uso, manuale di manutenzione, programma di manutenzione) (da progetto esecutivo)	---
RL	G	0007b III	02	Piano di manutenzione impianti termo-meccanici e sanitari (da progetto esecutivo)	---
RL	G	0008 III	02	Quadro di incidenza della manodopera	---
RL	G	0009 III	02	Cronoprogramma dei lavori	---
RL	G	0010 III	02	Schema di contratto (da progetto esecutivo)	---
RL	G	0011 III	02	Capitolato speciale d'appalto - parte prima - Definizione tecnica ed economica dell'appalto	---
RL	G	0011a III	02	Capitolato speciale d'appalto - parte seconda - Opere edili ed affini	---
RL	G	0011b III	02	Capitolato speciale d'appalto - Opere strutturali	---
RL	G	0011c III	02	Capitolato speciale d'appalto - Impianti termo-meccanici e sanitari	---
RL	G	0011d III	02	Capitolato speciale d'appalto - Impianti elettrico e speciali	---
RL	G	0012a III	02	Computo metrico estimativo - Opere edili ed affini	---
RL	G	0012b III	02	Computo metrico estimativo - Opere strutturali	---
RL	G	0012c III	02	Computo metrico estimativo - Impianti termo-meccanici e sanitari	---
RL	G	0012d III	02	Computo metrico estimativo - Impianti elettrico e speciali	---
RL	G	0013 III	02	Quadro economico	---
RL	G	0014a III	02	Elenco prezzi unitari - Opere edili ed affini	---
RL	G	0014b III	02	Elenco prezzi unitari - Opere strutturali	---
RL	G	0014c III	02	Elenco prezzi unitari - Impianti termo-meccanici e sanitari	---
RL	G	0014d III	02	Elenco prezzi unitari - Impianti elettrico e speciali	---
RL	G	0015a III	02	Analisi prezzi - Opere edili ed affini	---
RL	G	0015b III	02	Analisi prezzi - Opere strutturali	---
RL	G	0015c III	02	Analisi prezzi - Impianti termo-meccanici e sanitari	---
RL	G	0015d III	02	Analisi prezzi - Impianti elettrico e speciali	---

OPERE EDILI
ELABORATI GRAFICI

	codice elaborato			rev	titolo	scala
DS	A	0001	III	02	Planimetria catastale - estratti strumenti urbanistici (da progetto esecutivo)	---
DS	A	0002	III	02	Stato di fatto - Planimetria generale	1:200
DS	A	0003	III	02	Progetto - Planimetria generale	1:200
DS	A	0004	III	02	Stato di fatto - Datazione corpi di fabbrica (da progetto esecutivo)	---
DS	A	0005	III	02	Stato di fatto - Rilievo Fotografico (da progetto esecutivo)	---
DS	A	0006.1	III	02	Stato di fatto - Pianta Piano Seminterrato	1:100
DS	A	0006.2	III	02	Stato di fatto - Pianta Piano Terra	1:100
DS	A	0006.3	III	02	Stato di fatto - Pianta Piano Ammezzato	1:100
DS	A	0006.4	III	02	Stato di fatto - Pianta Piano Primo	1:100
DS	A	0006.5	III	02	Stato di fatto - Pianta Copertura (da progetto esecutivo)	1:100
DS	A	0007.1	III	02	Stato di fatto - Pianta Piano Seminterrato - Individuazione elementi da mantenere e/o da sostituire	1:200
DS	A	0007.2	III	02	Stato di fatto - Pianta Piano Terra - Individuazione elementi da mantenere e/o da sostituire	1:200
DS	A	0007.3	III	02	Stato di fatto - Pianta Piano Ammezzato - Individuazione elementi da mantenere e/o da sostituire	1:200
DS	A	0007.4	III	02	Stato di fatto - Pianta Piano Primo - Individuazione elementi da mantenere e/o da sostituire	1:200
DS	A	0008.1	III	02	Stato di fatto - Sezioni A-A' , B-B'	1:100
DS	A	0008.2	III	02	Stato di fatto - Sezioni C-C' , D-D'	1:100
DS	A	0008.3	III	02	Stato di fatto - Sezione E-E'	1:100
DS	A	0009.1	III	02	Stato di fatto - Prospetti nord e sud	1:100
DS	A	0009.2	III	02	Stato di fatto - Prospetti est e ovest	1:100
DS	A	0010.1	III	02	Progetto - Pianta Piano Seminterrato - Architettonico	1:100
DS	A	0010.2	III	02	Progetto - Pianta Piano Terra - Architettonico	1:100
DS	A	0010.3	III	02	Progetto - Pianta Piano Ammezzato - Architettonico	1:100
DS	A	0010.4	III	02	Progetto - Pianta Piano Primo - Architettonico	1:100
DS	A	0010.5	III	02	Progetto - Pianta Copertura - Architettonico	1:100
DS	A	0011.1	III	02	Progetto - Pianta Piano Seminterrato - Schema d'arredo	1:100/200
DS	A	0011.2	III	02	Progetto - Pianta Piano Terra - Schema d'arredo	1:100/200
DS	A	0011.3	III	02	Progetto - Pianta Piano Ammezzato- Schema d'arredo	1:100/200
DS	A	0011.4	III	02	Progetto - Pianta Piano Primo - Schema d'arredo	1:100/200
DS	A	0012.1	III	02	Progetto - Sezioni A-A' , B-B'	1:100
DS	A	0012.2	III	02	Progetto - Sezioni C-C' , D-D'	1:100
DS	A	0012.3	III	02	Progetto - Sezioni E-E'	1:100
DS	A	0013.1	III	02	Progetto - Prospetti nord e sud	1:100
DS	A	0013.2	III	02	Progetto - Prospetti est e ovest	1:100

codice elaborato				rev	titolo	scala
DS	A	0014.1	III	02	Sovrapposizioni - Pianta Piano Seminterrato	1:100
DS	A	0014.2	III	02	Sovrapposizioni - Pianta Piano Terra	1:100
DS	A	0014.3	III	02	Sovrapposizioni - Pianta Piano Ammezzato	1:100
DS	A	0014.4	III	02	Sovrapposizioni - Pianta Piano Primo	1:100
DS	A	0015.1	III	02	Sovrapposizioni - Sezioni A-A' , B-B'	1:100
DS	A	0015.2	III	02	Sovrapposizioni - Sezioni C-C' , D-D'	1:100
DS	A	0015.3	III	02	Sovrapposizioni - Sezioni E-E'	1:100
DS	A	0016.1	III	02	Sovrapposizioni - Prospetti nord e sud	1:100
DS	A	0016.2	III	02	Sovrapposizioni - Prospetti est e ovest	1:100
DS	A	0017.1	III	02	Progetto - Sezione schematica 1 , 2 , 3	1:50
DS	A	0017.2	III	02	Progetto - Sezione schematica 4 , 5 , 6	1:50
DS	A	0018.1	III	02	Progetto - Particolari costruttivi (da progetto esecutivo)	1:20
DS	A	0018.2	III	02	Progetto - Particolari costruttivi - Schema di posa controsoffitti	1:200
DS	A	0018.3	III	02	Progetto - Particolari costruttivi - Schema di posa pavimenti - P.S. - P.T.	1:200
DS	A	0018.4	III	02	Progetto - Particolari costruttivi - Schema di posa pavimenti - P.A. - P.P.	1:200
DS	A	0019	III	02	Progetto - Abaco dei serramenti	1:50
DS	A	0020	III	02	Progetto - Planimetria generale scarichi acque meteoriche	1:100

**STRUTTURE
ELABORATI DESCRITTIVI**

codice elaborato			rev	titolo	scala
RL	S	0001 III	02	Relazione di calcolo - Corpo recente	---
RL	S	0002 III	02	Relazione sui materiali - Corpo recente	---
RL	S	0003 III	02	Piano di manutenzione - Corpo recente	---
RL	S	0004 III	02	Relazione di valutazione della sicurezza - Corpo recente	---
RL	S	0005 III	02	Documentazione fotografica - Corpo recente	---
RL	S	0006 III	02	Relazione di calcolo - Corpo ottocentesco	---
RL	S	0007 III	02	Relazione sui materiali - Corpo ottocentesco	---
RL	S	0008 III	02	Piano di manutenzione - Corpo ottocentesco	---
RL	S	0009 III	02	Relazione di valutazione della sicurezza - Corpo ottocentesco	---
RL	S	0010 III	02	Documentazione fotografica - Corpo ottocentesco	---

**STRUTTURE
ELABORATI GRAFICI**

codice elaborato		rev	titolo	scala
DS	S 0001 III	02	Planimetria generale - individuazione interventi strutturali	1:100
DS	S 0003 III	02	Corpo recente - pianta e armature fondazioni muri trasversali	1:100
DS	S 0006 III	02	Corpo ottocentesco - interventi sulle murature portanti - piano ammezzato	1:100
DS	S 0007 III	02	Corpo ottocentesco - interventi sulle murature portanti - piano primo	1:100
DS	S 0008 III	02	Corpo recente - interventi sulle murature portanti - piano seminterrato	1:100
DS	S 0009 III	02	Corpo recente - interventi sulle murature portanti - piano rialzato	1:100
DS	S 0010 III	02	Corpo recente - interventi sulle murature portanti - piano primo	1:100
DS	S 0012 III	02	Corpo ottocentesco - interventi sui solai - pianta 2° solaio	1:100
DS	S 0013 III	02	Corpo ottocentesco - interventi sui solai - pianta 3° solaio	1:100
DS	S 0014 III	02	Corpo ottocentesco - interventi sui solai - pianta 4° solaio	1:100
DS	S 0015 III	02	Corpo recente - interventi sui solai - pianta 1° solaio	1:100
DS	S 0016 III	02	Corpo recente - interventi sui solai - pianta 2° solaio	1:100
DS	S 0017 III	02	Corpo recente - interventi sui solai - pianta 3° solaio	1:100
DS	S 0019 III	02	Corpo ottocentesco - interventi sui solai - 2° solaio - rinforzi e nuove strutture	1:10-1:20
DS	S 0020 III	02	Corpo ottocentesco - interventi sui solai - 3° solaio - rinforzi e nuove strutture	1:10-1:20
DS	S 0022 III	02	Corpo recente - interventi sui solai - 1° solaio - rinforzi e nuove strutture	1:10-1:20
DS	S 0022a III	02	Corpo recente - interventi sui solai - 1° solaio - armature agli appoggi	1:10
DS	S 0023 III	02	Corpo recente - interventi sui solai - 2° solaio - rinforzi e nuove strutture	1:10-1:20
DS	S 0023a III	02	Corpo recente - interventi sui solai - 2° solaio - armature agli appoggi	1:10
DS	S 0024 III	02	Corpo recente - interventi sui solai - 3° solaio - rinforzi e nuove strutture	1:10-1:20
DS	S 0024a III	02	Corpo recente - interventi sui solai - 3° solaio - armature agli appoggi	1:10
DS	S 0025 III	02	Corpo recente - scala ala est - piante, sezioni e schemi armatura	1:10-1:20
DS	S 0026 III	02	Corpo ottocentesco - solaio di sottotetto - solidarizzazione solai-murature	1:100-1:10-1:5
DS	S 0027 III	02	Corpo ottocentesco - solaio di sottotetto - ritegni torsionali per travi ipe 300	1:100-1:50-1:5
DS	S 0030 III	02	Corpo recente - ascensore ala est - strutture di fondazione	1:50-1:20
DS	S 0031 III	02	Corpo recente - ascensore ala est - strutture in elevazione	1:50-1:20

IMPIANTI MECCANICI**ELABORATI DESCRITTIVI**

	codice elaborato			rev	titolo	scala
	RL	M	0001 III	02	Relazione di calcolo impianti termo-meccanici ed idrosanitari	---
	RL	M	0002 III	02	Relazione Tecnica secondo Art. 28 L. 10/91 e s.m.i. (da progetto esecutivo)	---

IMPIANTI MECCANICI**ELABORATI GRAFICI**

	codice elaborato			rev	titolo	scala
	DS	M	0001 III	02	Progetto - Pianta Piano Seminterrato - Antincendio	1:100
	DS	M	0002 III	02	Progetto - Pianta Piano Terra - Antincendio	1:100
	DS	M	0003 III	02	Progetto - Pianta Piano Ammezzato - Antincendio	1:100
	DS	M	0004 III	02	Progetto - Pianta Piano Primo - Antincendio	1:100
	DS	M	0005 III	02	Progetto - Pianta Piano Seminterrato - Idrico sanitario	1:100
	DS	M	0006 III	02	Progetto - Pianta Piano Terra - Idrico sanitario	1:100
	DS	M	0007 III	02	Progetto - Pianta Piano Ammezzato - Idrico sanitario	1:100
	DS	M	0008 III	02	Progetto - Pianta Piano Primo - Idrico sanitario	1:100
	DS	M	0009 III	02	Progetto - Pianta Piano Seminterrato - Scarichi	1:100
	DS	M	0010 III	02	Progetto - Pianta Piano Terra - Scarichi	1:100
	DS	M	0011 III	02	Progetto - Pianta Piano Ammezzato - Scarichi	1:100
	DS	M	0012 III	02	Progetto - Pianta Piano Primo - Scarichi	1:100
	DS	M	0013 III	02	Progetto - Pianta Piano Copertura - Scarichi	1:100
	DS	M	0014 III	02	Progetto - Pianta Piano Seminterrato - Fan coil e radiatori	1:100
	DS	M	0015 III	02	Progetto - Pianta Piano Terra - Fan coil e radiatori	1:100
	DS	M	0016 III	02	Progetto - Pianta Piano Ammezzato - Fan coil e radiatori	1:100
	DS	M	0017 III	02	Progetto - Pianta Piano Primo - Fan coil e radiatori	1:100
	DS	M	0018 III	02	Progetto - Pianta Piano Terra - Impianto di estrazione	1:100
	DS	M	0019 III	02	Progetto - Pianta Piano Ammezzato - Impianto di estrazione	1:100
	DS	M	0020 III	02	Progetto - Pianta Piano Primo - Impianto di estrazione	1:100
	DS	M	0021 III	02	Progetto - Pianta Piano Copertura - Impianto di estrazione	1:100
	DS	M	0022 III	02	Progetto - Schema funzionale - Antincendio	---
	DS	M	0023 III	02	Progetto - Schema funzionale - Generale	---
	DS	M	0024 III	02	Progetto - Pianta Piano Seminterrato - Smantellamenti	1:100
	DS	M	0025 III	02	Progetto - Pianta Piano Terra - Smantellamenti	1:100
	DS	M	0026 III	02	Progetto - Pianta Piano Ammezzato - Smantellamenti	1:100
	DS	M	0027 III	02	Progetto - Pianta Piano Primo - Smantellamenti	1:100

**IMPIANTI ELETTRICI E SPECIALI
ELABORATI DESCRITTIVI**

codice elaborato				rev	titolo	scala
RL	E	0001 III	02	Relazione di Calcolo - Impianti elettrici	---	
RL	E	0002 III	02	Valutazione del rischio dovuto al fulmine e scelta delle misure di protezione Norma CEI EN 62305-4	---	

**IMPIANTI ELETTRICI E SPECIALI
ELABORATI GRAFICI**

codice elaborato				rev	titolo	scala
DS	E	0001 III	02	Progetto - Impianto elettrico - Schema unifilare e a blocchi - Impianto di terra - Cabina MT/Bt	1:100/1:50	
DS	E	0002 III	02	Progetto - Impianto elettrico - Distribuzione Principale /FM /TD - piani pS-p0-pA-p1	1:100	
DS	E	0003 III	02	Progetto - Impianto elettrico - Illuminazione Ordinaria e di Emergenza - piani pS-p0-pA-p1	1:100	
DS	E	0004 III	02	Progetto - impianto elettrico - Rivelazione Fumi a soffitto - piani pS-p0-pA-p1	1:100	
DS	E	0005 III	02	Progetto - Impianto elettrico speciale - Rilevazione Fumi a pavimento - piani p0-p1 e Raggi di copertura	1:100/1:200	
DS	E	0006 III	02	Progetto - Impianto elettrico speciale - Schemi altimetrici Rilevazione fumi e TD	---	
DS	E	0009 III	02	Progetto - Impianto elettrico - Raccolta schemi quadri elettrici	---	