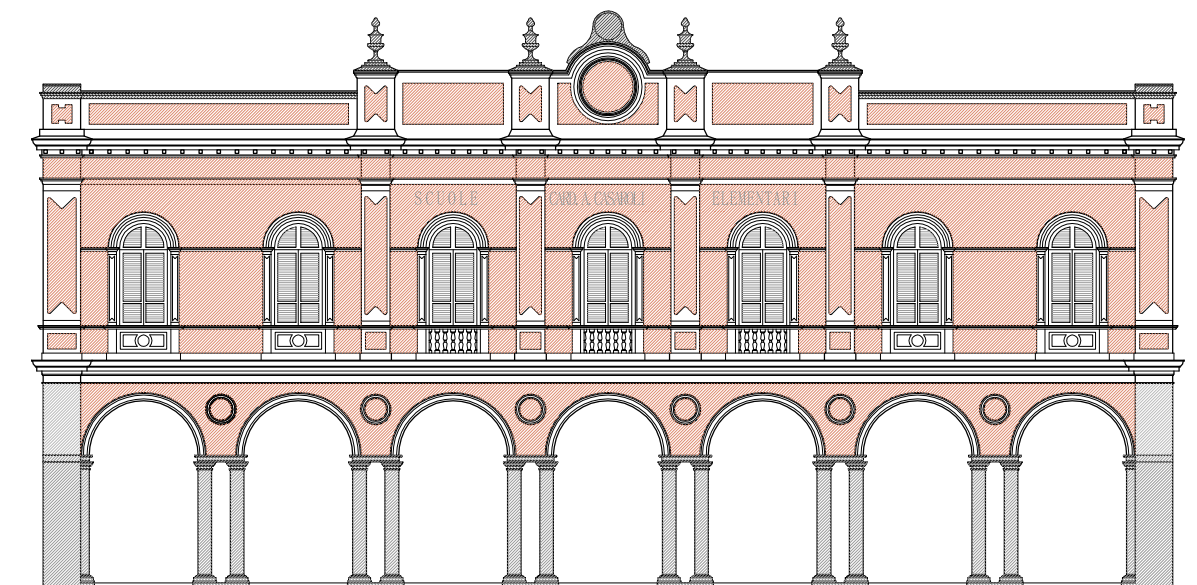


# RIFUNZIONALIZZAZIONE EX SCUOLE ELEMENTARI CASAROLI DA DESTINARE A NUOVA SEDE DEGLI UFFICI COMUNALI

## 3° STRALCIO LAVORI



Progetto PRELIMINARE  
ai sensi art. 17 del D.P.R. 207/2010

Progetto DEFINITIVO  
ai sensi art. 24 del D.P.R. 207/2010



Progetto ESECUTIVO  
ai sensi art. 33 del D.P.R. 207/2010

### COMPUTO METRICO ESTIMATIVO OPERE EDILI E AFFINI

COMMITTENTE

Comune di Castel San Giovanni



Piazza XX Settembre n° 2    Tel. + 39 0523 889611  
29015 Castel San Giovanni    Fax + 39 0523 843882  
Piacenza    E mail comune.castelsangiovanni@sintranet.it

COORDINATORE GRUPPO DI PROGETTAZIONE  
PROGETTISTA ARCHITETTONICO  
COORDINATORE SICUREZZA IN FASE DI  
PROGETTAZIONE

STUDIO ASSOCIATO Archh. ODDI



Corso G. Matteotti n° 66    Tel. + 39 0523 881310  
29015 Castel San Giovanni    Fax + 39 0523 881965  
Piacenza    E mail info@studiooddi.it

PROGETTISTA STRUTTURE

ING. FERRUCCIO ROSSETTI

Via Taverna n° 273    Tel. + 39 0523 484647  
29121 Piacenza    Fax + 39 0523 489268  
Piacenza    E mail info@rossetticanтони.it

PROGETTISTA IMPIANTI MECCANICI  
ED ELETTRICI

STUDIO TECNICO ASSOCIATO PARENTI



Via Fratelli Solari n° 17    Tel. + 39 0523 523157  
29027 Gariga di Podenzano    Fax + 39 0523 523157  
Piacenza    E mail massimo@staparenti.it

CODICE ELABORATO

**RL G 0012a III**

SCALA

/

REVISIONE    DATA  
02    GENNAIO 2022

MOTIVO  
III STRALCIO FUNZIONALE

ESEGUITO  
Michele Tagliaferri

CONTROLLATO  
Bruno Oddi

APPROVATO  
Giuseppe Oddi

# COMPUTO METRICO

**OGGETTO:** Ristrutturazione Ex Scuole Elementari Casaroli per destinazione a nuova sede Uffici Comunali - Stralcio 3

**COMMITTENTE:** Comune di Castel San Giovanni

Castel San Giovanni, 27/01/2022

**IL TECNICO**

Num.Ord. TARIFFA	DESIGNAZIONE DEI LAVORI	unità di misura	DIMENSIONI				Quantità	IMPORTI		
			par.ug.	lung.	larg.	H/peso		unitario	TOTALE	
	<b>R I P O R T O</b>									
	<b><u>LAVORI A MISURA</u></b>									
	<b>Demolizione e rimozioni (Cap 1) Stralcio 2 (SpCat 2) P. Seminterrato (Cat 1)</b>									
1 / 1 01.DEM.001	<b>ONERI GENERALI PER PULIZIA E RIMOZIONI VANI INTERNI</b> Compenso forfetario omnicomprensivo di tutti gli oneri generali per la demolizione, rimozione e pulizia dei vani interni dell'intero edificio oggetto dell'intervento da : - impianti elettrici (cavi, linee, canaline, NP scatole, apparecchiature, terminali, corpi illuminanti ecc.); - impianti sanitari (tubi, canne, apparecchi ed accessorisanitari anche murati, rubinetti ecc.); - impianti di riscaldamento (tubi, canne, corpi scaldanti, generatori di calore, boiler, accessori ecc.); - impianti antincendio; - impianti idrici e di scarico (tubi, canne, sifoni, braghe, linee di adduzione e scarico, accessori ecc.); - arredi fissi e semi-fissi; ed inoltre: tabelle, cartelli, mensole, pannellature in legno, tende, tende alla veneziana e relativi sistemi di sostegno, cornici, coprifilo, canalette, cassoni copriimpianti, cavedi, zoccolture di qualunque forma e materiale, piccole superfici rivestite, elementi infissi nelle murature (ganci, chiodi, viti, bulloni, zanche, staffe ecc.), canne fumarie e di ventilazione e qualunque altro materiale non coerente con le nuove previsioni di progetto. Sono comprese le opere provvisoriale, lo smaltimento dei materiali di risulta (con relativi oneri), la manodopera per dare l'opera finita a regola d'arte, secondo le indicazioni della D.L. Esclusi manufatti contenenti amianto. Rif. NP 1.01									
	SOMMANO...	a corpo					1,00			
							1,00	6'000,00	6'000,00	
2 / 2 01.DEM.002	<b>DEMOLIZIONE PARZIALE DI MURATURA IN MATTONI FORATI (fino a 20 cm)</b> Demolizione parziale ordinaria di strutture in elevazione per spessori fino a cm. 20, eseguita con l'ausilio di martelli demolitori a mano, compreso puntellamenti, ponti di servizio, caricamento e trasporto delle risultanze alle discariche nell'ambito di km. 15 (compresi gli oneri di discarica). Per murature fino ad altezze di m 4,00 dal piano di appoggio in mattoni forati. Rif. NP 1.02 Stanza S17									
	SOMMANO...	m2				6,04	3,04	18,36		
							18,36	31,57	579,63	
3 / 3 01.DEM.004	<b>FORMAZIONE DI VANI IN MURATURE (30/40 cm)</b> Demolizione di murature per apertura vani, porte e finestre, compreso eventuale puntellamento dei solai, ponteggio interno, posa architravi e riquadrature spalle, compreso il carico e il trasporto delle macerie alle pubbliche discariche (compreso gli oneri di discarica), in murature di laterizio di ogni tipo, per spessore di cm 30/40. Rif. NP 1.03 Corridoio S13 - adeguamento di vano esterno									
						1,30	2,10	2,73		
	<b>A R I P O R T A R E</b>						2,73		6'579,63	

Num.Ord. TARIFFA	DESIGNAZIONE DEI LAVORI	unità di misura	DIMENSIONI				Quantità	IMPORTI	
			par.ug.	lung.	larg.	H/peso		unitario	TOTALE
	<b>R I P O R T O</b>						2,73		6'579,63
4 / 4 01.DEM.006	<b>SOMMANO...</b>  <b>DEMOLIZIONE DI PAVIMENTI (compreso sottofondo di allettamento 4/6 cm)</b> Demolizione parziale di strutture eseguita a mano o con mezzi meccanici leggeri, compreso puntellamenti, ponti di servizio, caricamento e trasporto delle risultanze alle discariche . (compreso gli oneri di discarica) Per strutture fino ad altezze di m 4,00 dal piano di appoggio. : di pavimenti murati in genere, compreso sottofondo di allettamento (4/6 cm). Eventuali oneri per il recupero compensati a parte. Rif. NP 1.05 Corridoio S13/S18/S19 - graniglia  Stanza S20 - graniglia Stanze S14/S15/S16/S17 - plastica - demolizioni computate per opere strutturali Lato Est	m2					2,73	337,70	921,92
				26,30	2,94		77,32		
				1,40	1,60		2,24		
				3,30	1,15		3,80		
				29,60	6,04		178,78		
				-2,10	1,50		-3,15		
			-2,00	3,00	6,04		-36,24		
				-7,50	6,04		-45,30		
				3,04	3,90		11,86		
	Sommano positivi...	m2					274,00		
	Sommano negativi...	m2					-84,69		
	<b>SOMMANO...</b>	m2					189,31	24,25	4'590,77
5 / 5 01.DEM.007	<b>DEMOLIZIONE DI SOTTOFONDI (sp. fino a 12 cm)</b> Demolizione parziale di strutture eseguita a mano o con mezzi meccanici leggeri, compreso puntellamenti, ponti di servizio, caricamento e trasporto delle risultanze alle discariche . (compreso gli oneri di discarica) Per strutture fino ad altezze di m 4,00 dal piano di appoggio: di caldane di sottofondo in calcestruzzo anche leggermente armato sp. fino a cm. 12. Rif. NP 1.06 Corridoio S13/S18/S19  Stanza S20 Stanze S14/S15/S16/S17 - demolizioni computate per opere strutturali Lato Est								
				26,30	2,94		77,32		
				1,40	1,60		2,24		
				3,30	1,15		3,80		
				29,60	6,04		178,78		
				-2,10	1,50		-3,15		
			-2,00	3,00	6,04		-36,24		
				-7,50	6,04		-45,30		
				3,04	3,90		11,86		
	Sommano positivi...	m2					274,00		
	Sommano negativi...	m2					-84,69		
	<b>SOMMANO...</b>	m2					189,31	60,05	11'368,07
6 / 6 01.DEM.008	<b>DEMOLIZIONE DI SERRAMENTI INTERNI</b> Demolizione parziale di strutture eseguita a mano o con mezzi meccanici leggeri, compreso puntellamenti, ponti di servizio, caricamento e trasporto delle risultanze alle discariche,(compreso gli oneri di discarica) Per strutture fino ad altezze di m 4,00 dal piano di appoggio: di serramenti interni in legno, ferro, alluminio ecc, compresi eventuali sopraluci, telai e falsitelai. Rif. NP 1.07 Porta Stanza S20 Porte Corridoio S13 Divisorio Corridoio S13								
					0,80	2,10	1,68		
			4,00		1,20	2,50	12,00		
					2,94	3,04	8,94		
	<b>SOMMANO...</b>	m2					22,62	19,08	431,59
	<b>A R I P O R T A R E</b>								23'891,98

Num.Ord. TARIFFA	DESIGNAZIONE DEI LAVORI	unità di misura	DIMENSIONI				Quantità	IMPORTI	
			par.ug.	lung.	larg.	H/peso		unitario	TOTALE
	<b>R I P O R T O</b>								23'891,98
7 / 7 01.DEM.009	<b>DEMOLIZIONE DI SERRAMENTI ESTERNI</b> Demolizione parziale di strutture eseguita a mano o con mezzi meccanici leggeri, compreso puntellamenti, ponti di servizio, caricamento e trasporto delle risultanze alle discariche,(compreso gli oneri di discarica) Per strutture fino ad altezze di m 4,00 dal piano di appoggio: di serramenti esterni in legno, ferro, alluminio ecc, compreso eventuali cassonetti e zanzariere. Rif. NP 1.08 Finestre Lato Cortile Interno Porta Lato Cortile Interno Porta Lato Nord		4,00		1,10 1,00 1,20	0,92 2,45 2,50	4,05 2,45 3,00		
	SOMMANO...	m2					9,50	19,08	181,26
8 / 8 01.DEM.011	<b>DEMOLIZIONE DI RIVESTIMENTI IN CERAMICA</b> Demolizione parziale di strutture eseguita a mano o con mezzi meccanici leggeri, compreso puntellamenti, ponti di servizio, caricamento e trasporto delle risultanze alle discariche,(compreso gli oneri di discarica) Per strutture fino ad altezze di m 4,00 dal piano di appoggio: di rivestimenti in ceramica compreso collanti. Rif. NP 1.09 Stanze S14/S15/S16/S17				29,70	1,50	44,55		
	SOMMANO...	m2					44,55	16,12	718,15
9 / 9 01.DEM.012	<b>DEMOLIZIONE DI RIVESTIMENTI IN PIETRA, MARMO, CEMENTO</b> Demolizione parziale di strutture eseguita a mano o con mezzi meccanici leggeri, compreso puntellamenti, ponti di servizio, caricamento e trasporto delle risultanze alle discariche, compresi gli oneri di discarica) Per strutture fino ad altezze di m 4,00 dal piano di appoggio, di davanzali e contorni finestre in marmo, pietra, cemento, escluso il recupero dei materiali. Rif. NP 1.10 Soglia esterna Lato Nord			1,30			1,30		
	SOMMANO...	m					1,30	10,82	14,07
10 / 10 01.DEM.013	<b>DEMOLIZIONE DI INTONACO INTERNO</b> Scrostamento di intonaco di qualsiasi spessore, fino al vivo della muratura, eseguito a mano con ausilio di martello demolitore, compresi ponteggi provvisori di servizi per interventi fino a m 4,00 dal piano, compreso pulizia ed allontanamento delle macerie, caricamento e trasporto delle risultanze alle discariche (compreso gli oneri di discarica): di intonaco interno in malta bastarda Rif. NP 1.11 Stanze S14/S15/S16/S17 *(larg.=24,00+2,68) Corridoio S13 *(larg.=24,00+2,68+9,20)				26,68 35,88	1,00 1,00	26,68 35,88		
	SOMMANO...	m2					62,56	17,78	1'112,32
11 / 11 01.DEM.014	<b>DEMOLIZIONE DI RAMPA DI SCALA</b> Demolizione parziale di strutture eseguita a mano o con mezzi meccanici leggeri, compreso puntellamenti, ponti di servizio, caricamento e trasporto delle risultanze alle discariche, compresi gli oneri di discarica) Per strutture fino ad altezze di m 4,00 dal piano di appoggio, di scale in cemento armato, escluso il recupero dei materiali di rivestimento. Rif. NP 1.12								
	<b>A R I P O R T A R E</b>								25'917,78

Num.Ord. TARIFFA	DESIGNAZIONE DEI LAVORI	unità di misura	DIMENSIONI				Quantità	IMPORTI	
			par.ug.	lung.	larg.	H/peso		unitario	TOTALE
	<b>R I P O R T O</b>								25'917,78
	Rampa di scala tra S19 e T8			1,40	2,40	3,36			
	SOMMANO...	m2				3,36	61,71	207,35	
	<b>Restauri, ripristini e adeguamenti (Cap 2)</b>								
12 / 12 02.RIP.014	<b>ONERI PER RIPRISTINI E RIPARAZIONI GENERALI</b> Compenso forfetario omnicomprensivo di tutti gli oneri generali per l'esecuzione di modeste opere puntuali di ripristino, riparazione e adattamento alla nuova previsione di progetto non computate in altre voci quali la riparazione di piccoli scassi e/o danneggiamenti nelle murature, il tamponamento di vani alloggio per scatole, opere provvisorie, la fornitura dei materiali necessari, lo smaltimento di eventuali materiali di risulta, la manodopera per l'esecuzione a perfetta regola d'arte, secondo le indicazioni della D.L. Rif. NP 2.03					1,00			
	SOMMANO...	a corpo				1,00	34'057,23	34'057,23	
13 / 13 02.RIP.004	<b>RIDIMENSIONAMENTO DI VANI ESISTENTI PER NUOVE PORTE</b> Compenso a corpo per le opere di regolarizzazione con ridimensionamento di vani per la costruzione di nuove porte di dimensione ordinaria (cm. 80/90 x 210) . Sono compensari gli oneri per il restringimento del vano , sia in larghezza che in altezza con muratura in forati o doppiouni, in una o due facciate in funzione della dimensione del muro. Compreso voltini e spalle e battute e l'intonaco a civile di finitura. In muratura di qualsiasi spessore. Rif. NP 2.01 Porte interne Corridoio S13 - ribassamento di vano					4,00			
	SOMMANO...	a corpo				4,00	465,00	1'860,00	
14 / 14 02.RIP.036	<b>ADEGUAMENTO VANO INTERNO PER INSTALLAZIONE DI PORTA TAGLIAFUOCO STANDARD (dim. 80/90/100/120 X 210)</b> Adeguamento con ridimensionamento di vani porta per consentire l'installazione di porte REI di produzione standard. Sono compensati tutti gli oneri per stringere e/o abbassare vani esistenti ma di dimensioni non idonee. Le porzioni di pareti/voltini da costruire saranno realizzate in laterizio o in cemento ed avranno la resistenza REI 60/90 come il serramento che devono accogliere. Compresa la perfetta finitura ad intonaco. In muratura di qualsiasi spessore. Rif. NP 2.04 Per porte Stanza S17/19 e S13/cortile interno					2,00			
	SOMMANO...	a corpo				2,00	235,06	470,12	
	<b>Scavi e movimenti terra (Cap 3)</b>								
15 / 15 03.SCA.003	<b>SCAVO INTERNO PROFOND. cm 10/15</b> Scavo generale all'interno di edifici eseguito a mano o con l'ausilio di piccola pala meccanica (tipo bobcat) in terreno di qualsiasi natura ad esclusione della roccia, compreso scotico, rimozione di trovanti fino a mc 0.1 di								
	<b>A R I P O R T A R E</b>								62'512,48

Num.Ord. TARIFFA	DESIGNAZIONE DEI LAVORI	unità di misura	DIMENSIONI				Quantità	IMPORTI	
			par.ug.	lung.	larg.	H/peso		unitario	TOTALE
	<b>R I P O R T O</b>								62'512,48
	<p>volume. Misura minima: mc 2.50 per esecuzione manuale, mc 10.00 per esecuzione meccanica, con deposito dei materiali di risulta a lato dello scavo, compreso gli oneri di discarica, fino alla profondità di cm 10/15. Rif. NP 3.01 Corridoio S13/S18/S19 Stanza S20 Stanze S14/S15/S16/S17 - Vano ascensore - scavi computati per opere strutturali Lato Est</p>								
				26,30	2,94	0,15	11,60		
				3,30	1,15	0,15	0,57		
				29,60	6,04	0,15	26,82		
				-2,40	2,40	0,15	-0,86		
				-2,10	1,50	0,15	-0,47		
			-2,00	3,00	6,04	0,15	-5,44		
				-7,50	6,04	0,15	-6,80		
				3,04	3,90	0,15	1,78		
	Sommano positivi...	m3					40,77		
	Sommano negativi...	m3					-13,57		
	SOMMANO...	m3					27,20	184,68	5'023,30
	<b>Murature e tavolati (Cap 5)</b>								
16 / 16	<b>PARETE IN GASBETON (sp. cm 15)</b>								
05.MUR.002	<p>Murature in blocchi prefabbricati di calcestruzzo cellulare espanso e autoclavato, posto in opera con malta specifica preconfezionata, compreso lesene, spalle, voltini e ponteggi per altezze fino a mt. 4,00, per murature di spessore cm. 15. Rif. PC 53.1415.005 Filtro S18</p>		2,00		2,94	3,04	17,88		
	SOMMANO...	m2					17,88	73,08	1'306,67
	<b>Vespai e sottofondi (Cap 6)</b>								
17 / 17	<b>MASSETTO DI SOTTOFONDO IN CALCESTRUZZO (sp. cm 7/8)</b>								
06.VES.001	<p>Formazione di sottofondo di pavimento eseguito con calcestruzzo di cemento dosato a q.li 3.00 tipo 325 in opera tirato a riga, con spessore cm. 7/8, compresa rete metallica diam. 5 maglia 15 x 15. Rif. NP 6.01 Corridoio S13/S18/S19 Stanza S20 Stanze S14/S15/S16/S17 - Vano ascensore - Superficie muri portanti</p>								
				26,30	2,94		77,32		
				3,30	1,15		3,80		
				29,60	6,04		178,78		
				-2,40	2,40		-5,76		
			-4,00	6,05	0,38		-9,20		
	Sommano positivi...	m2					259,90		
	Sommano negativi...	m2					-14,96		
	SOMMANO...	m2					244,94	24,33	5'959,39
18 / 18	<b>ISOLANTE MINERALE PORTANTE (sp. cm 6, comprese le due guaine)</b>								
06.VES.002	<p>Isolamento termico a pavimento realizzato in pannelli minerali tipo Multopor (idrati di silicato di calcio), dotati di marcatura CE basata su Benestare Tecnico Europeo ETA 05-0093, materiale naturale a basso impatto ambientale ed esente da emissioni nocive, pannelli di dimensione di 600x390 mm, spessore di 60 mm, con caratteristiche di conduttività termica <math>\lambda = 0,042</math> W/mK e resistenza alla compressione <math>\geq 0,30</math> N/mm2. Rif. NP 6.02 Corridoio S13/S18/S19</p>			26,30	2,94		77,32		
	<b>A R I P O R T A R E</b>						77,32		74'801,84

Num.Ord. TARIFFA	DESIGNAZIONE DEI LAVORI	unità di misura	DIMENSIONI				Quantità	IMPORTI			
			par.ug.	lung.	larg.	H/peso		unitario	TOTALE		
	<b>R I P O R T O</b>						77,32		74'801,84		
	Stanza S20 Stanze S14/S15/S16/S17 - Vano ascensore - Superficie muri portanti			3,30 29,60 -2,40 -4,00	1,15 6,04 2,40 0,38		3,80 178,78 -5,76 -9,20				
	Sommano positivi...	m2					259,90				
	Sommano negativi...	m2					-14,96				
	SOMMANO...	m2					244,94	42,62	10'439,34		
	<b>Isolamenti e coibentazioni (Cap 8)</b>										
19 / 19 08.ISO.003	<b>PANNELLO SANDWICH STIFERITE + CARTONGESSO (sp. cm 7,25)</b> Realizzazione di controparete in cartongesso accoppiato con stiferite incollata alla parete esistente con collanti speciali e tasselli; stuccatura e rasatura dei giunti previa stesura di banda microforata, con pannelli dello sp. mm 72,5 (mm 60 + 12,5) con trasmittanza termica U = 0,36 W/m2K e isolamento acustico Rw 52 e reazione al fuoco B-s1d0 con conducibilità termica della componente stiferite λ = 0,022 W/mK. Rif. NP 8.01 Lato Cortile interno est Lato Sud est *(larg.=1,20+6,04) Lato Est est *(larg.=6,20+6,75+7,40+7,63) Lato Nord *(larg.=6,04+2,94)						20,40 7,24 27,98 8,98	3,04 3,04 3,04 3,04	62,02 22,01 85,06 27,30		
	SOMMANO...	m2					196,39	62,70	12'313,65		
	<b>Controsoffitti e cartongessi (Cap 9)</b>										
20 / 20 09.CON.003	<b>CONTROPARETE IN CARTONGESSO A DOPPIA LASTRA</b> Realizzazione di controparete di cartongesso composta da una struttura metallica costituita da una guida perimetrale ad "U" sp. mm.75 e da montanti verticali a "C" posti ad un interasse di cm. 60 su cui sono avvitate le lastre di cartongesso sp. mm. 13. Le lastre avranno le giunzioni ben allineate, sigillate con apposito stucco previa interposizioni di banda per giunti microforata. Gli spigoli dovranno essere sigillati con interposizione di banda armata piegata a 90° e gli angoli sporgenti con angolare metallico forato fissato con lo stesso tipo di stucco. Nella intercapedine sarà inserito un materassino fonoassorbente ed isolante di lana di roccia ad alta densità sp. mm. 65. Controparete a 2 lastre. Sp. tot. mm 100. Rif. PC 31.5682.0005 Scatola S17 *(larg.=0,35+0,35+0,45)								1,15 3,04	3,50	
	SOMMANO...	m2					3,50	52,16	182,56		
	<b>Intonaci (Cap 10)</b>										
21 / 21 10.INT.001	<b>INTONACO TRASPIRANTE</b> Intonaco grezzo, rustico o frattazzato, costituito da un primo strato di rinzaffo e da un secondo strato tirato in piano a frattazzo rustico, applicato con predisposte poste e guide: per interni su pareti verticali: con malta di calce spenta e sabbia composta da 500 kg di calce per 1,00 mc di sabbia. Rif. ER A08.001.005.a (17,90 €/mq) Intonaco civile costituito da primo strato di rinzaffo dello spessore medio di 5 mm con malta										
	<b>A R I P O R T A R E</b>								97'737,39		



Num.Ord. TARIFFA	DESIGNAZIONE DEI LAVORI	unità di misura	DIMENSIONI				Quantità	IMPORTI		
			par.ug.	lung.	larg.	H/peso		unitario	TOTALE	
	<b>R I P O R T O</b>								97'737,39	
	preconfezionata a grana grossa naturale ad altissima porosità, igroscopicità e traspirabilità, costituita da pura calce idraulica naturale NHL 3.5, calce idraulica HL 5, pozzolana naturale micronizzata ed inerti di sabbia silicea e calcare dolomitico granulometria 0 ÷ 2,5 mm, successivo doppio strato di spessore totale di circa 15 mm con malta di pura calce idraulica NHL 3.5, pozzolana naturale micronizzata, inerti di sabbia silicea e calcare dolomitico di granulometria 0 ÷ 2,5 mm, rasatura finale con intonaco rasante di pura calce NHL 3.5, inerti di sabbia silicea o calcare dolomitico di granulometria 0,1 ÷ 1,4 mm, per uno spessore totale di 20 mm: applicato a spruzzo, compreso eventuale paraspigoli. Rif. ER A08.013.005.b (27,79 €/mq) Corridoio S13/S18/S19 *(larg.=24,00+2,68+9,20) Stanze S14/S15/S16/S17 *(larg.=24,00+2,68) Rappezzi Intonaco									
	SOMMANO...	m2	0,40	75,00				35,88 26,68 30,00	45,69	4'229,07
22 / 22 10.INT.002	<b>INTONACO CIVILE PER INTERNI</b> Intonaci per interni di spessore medio cm. 1/1,5, compreso l'onere dei ponteggi necessari per locali di altezza fino a m 4,00, compresi gli oneri per lavaggio e spazzolatura preliminari, misurazione vuoto per pieno dove vengono girate le spalle per vuoti fino a m2. 4,00. Tirato sottoriga e finito al civile. Rif. NP 10.01 Ascensore Est *(larg.=2,40+2,40+2,20+2,20) Gasbeton Filtro S18 *(larg.=2,92+2,92+2,92+2,92) Muri portanti Stanze S14/S15/S16/S17 Stanza S12 - ex porte									
	SOMMANO...	m2						9,20 11,68 6,04 1,20	30,67	5'403,13
	<b>Pavimenti e rivestimenti (Cap 11)</b>									
23 / 23 11.PAV.002	<b>GRADINO IN MARMO (alzata e pedata)</b> Fornitura e posa in opera di gradini di marmo bianco di Carrara (alzata + pedata), compresi il trasporto, il tiro e la distribuzione ai piani, i ponteggi e la manodopera per la posa, spessore cm 2, piano e coste lucidate, compresa la fresatura antiscivolo di cm 6 di larghezza. Rif. PC 32.7699.0004 Rampa di scala tra S19 e T8									
	SOMMANO...	m	9,00	1,30				11,70	60,54	708,32
24 / 24 11.PAV.009	<b>PAVIMENTO IN CEMENTO ARMATO CON FINITURA AL QUARZO (sp. cm 12/15)</b> Pavimento costituito da un massello di calcestruzzo a q.li 3.00 di cemento tipo 325 con spolvero finale di premiscelato di indurente metallico minerale in ragione di Kg. 4-5 di prodotto per m2. Compreso la formazione dei giunti e la sigillatura degli stessi con materiale bituminoso. Calcestruzzo con autobotte. Spessore massetto cm 12/15 con indurente metallico color cemento, compresa rete metallica diam. 5 maglia 15 x 15. Rif. NP 11.03 Corridoio S13/S18/S19 Stanza S20 Stanze S14/S15/S16/S17 - Vano ascensore - Superficie muri portanti									
	SOMMANO...							26,30 3,30 29,60 -2,40 -4,00	178,78	
	SOMMANO...							2,94 1,15 6,04 2,40 0,38		
	SOMMANO...							77,32 3,80 178,78 -5,76 -9,20		
	<b>A R I P O R T A R E</b>							244,94		108'077,91

Num.Ord. TARIFFA	DESIGNAZIONE DEI LAVORI	unità di misura	DIMENSIONI				Quantità	IMPORTI	
			par.ug.	lung.	larg.	H/peso		unitario	TOTALE
	<b>R I P O R T O</b>						244,94		108'077,91
	Sommano positivi...	m2					259,90		
	Sommano negativi...	m2					-14,96		
	SOMMANO...	m2					244,94	47,13	11'544,02
	<b>Opere in pietra (Cap 12)</b>								
25 / 25 12.PIE.001	<b>SOGLIE ESTERNE IN MARMO</b> Fornitura e posa in opera di soglie di cm. 20/30 x 3 compresi il trasporto, il tiro e la distribuzione ai piani, la malta e la manodopera per la posa, in marmo bianco di Carrara, lucido Rif. NP 12.01 Soglie Lato Nord Soglie Lato Cortile Interno			1,30 1,30	0,30 0,20		0,39 0,26		
	SOMMANO...	m2					0,65	290,90	189,09
	<b>Serramenti (Cap 13)</b>								
26 / 26 13.SER.001	<b>PORTA TAGLIAFUOCO REI 90 cm 120x210 A DUE BATTENTI (60+60)</b> Fornitura e posa in opera di "porta tagliafuoco" a due battenti, a norma UNI9723, dotata di specifica omologazione ministeriale, certificata ISO 9001, realizzata con pannelli tamburati in doppia lamiera di acciaio stampato e zincato, comprensivi di imbottitura in lana di vetro, accessoriata con quattro cerniere di serie del tipo reversibile con molla regolabile per la chiusura automatica, guarnizioni autoespandenti sui tre lati per fumi caldi, rostri fissi, controtelaio in acciaio elettrozincato da 20/10 mm da premurare con zanche avvitate, serratura a scrocco con chiave ad un solo punto di chiusura, maniglia interna ed esterna con placche antincendio; inclusi, inoltre, la possibilità della posa in opera sia con senso di apertura a destra sia con senso di apertura a sinistra, la finitura con vernice antiruggine al cromato di zinco ed il trattamento a finire con due mani di idoneo prodotto ignifugo, il tiro e il calo dei materiali, i ponti di servizio fino a 4 m di altezza dal piano d'appoggio, ogni altro onere e magistero per dare il lavoro finito a regola d'arte. Dimensioni serramento per luce di passaggio (Largh. x alt = mm 1265 x 2150); REI 90 " Rif. PC 47.8910.0010 Filtro S18						2,00		
	SOMMANO...	cadauno					2,00	1'549,00	3'098,00
27 / 27 13.SER.003	<b>PORTA TAGLIAFUOCO REI 90 cm 90x210 AD UN BATTENTE (90)</b> Fornitura e posa in opera di "porta tagliafuoco" ad un battente, a norma UNI9723, dotata di specifica omologazione ministeriale, certificata ISO 9001, realizzata con pannelli tamburati in doppia lamiera di acciaio stampato e zincato, comprensivi di imbottitura in lana di vetro, accessoriata con quattro cerniere di serie del tipo reversibile con molla regolabile per la chiusura automatica, guarnizioni autoespandenti sui tre lati per fumi caldi, rostri fissi, controtelaio in acciaio elettrozincato da 20/10 mm da premurare con zanche avvitate, serratura a scrocco con chiave ad un solo punto di chiusura, maniglia interna ed esterna con placche antincendio; inclusi, inoltre, la possibilità della posa in opera sia con senso di apertura a destra sia con senso di								
	<b>A R I P O R T A R E</b>								122'909,02

Num.Ord. TARIFFA	DESIGNAZIONE DEI LAVORI	unità di misura	DIMENSIONI				Quantità	IMPORTI	
			par.ug.	lung.	larg.	H/peso		unitario	TOTALE
	<b>R I P O R T O</b>								122'909,02
28 / 28 13.SER.004	<p>apertura a sinistra, la finitura con vernice antiruggine al cromato di zinco ed il trattamento a finire con due mani di idoneo prodotto ignifugo, il tiro e il calo dei materiali, i ponti di servizio fino a 4 m di altezza dal piano d'appoggio, ogni altro onere e magistero per dare il lavoro finito a regola d'arte. Dimensioni serramento per luce di passaggio (Largh. x alt = mm 900 x 2150); REI 90 "</p> <p>Rif. PC 47.8905.0014 Porta Stanze S17/S19</p> <p style="text-align: right;">SOMMANO...</p>	cadauno					1,00		
							1,00	897,00	897,00
29 / 29 13.SER.012	<p><b>PORTA TAGLIAFUOCO REI 90 cm 120x210 A DUE BATTENTI (90+30)</b></p> <p>Fornitura e posa in opera di "porta tagliafuoco" ad un battente, a norma UNI9723, dotata di specifica omologazione ministeriale, certificata ISO 9001, realizzata con pannelli tamburati in doppia lamiera di acciaio stampato e zincato, comprensivi di imbottitura in lana di vetro, accessoriata con quattro cerniere di serie del tipo reversibile con molla regolabile per la chiusura automatica, guarnizioni autoespandenti sui tre lati per fumi caldi, rostri fissi, controtelaio in acciaio elettrozincato da 20/10 mm da premurare con zanche avvitate, serratura a scrocco con chiave ad un solo punto di chiusura, maniglia interna ed esterna con placche antincendio; inclusi, inoltre, la possibilità della posa in opera sia con senso di apertura a destra sia con senso di apertura a sinistra, la finitura con vernice antiruggine al cromato di zinco ed il trattamento a finire con due mani di idoneo prodotto ignifugo, il tiro e il calo dei materiali, i ponti di servizio fino a 4 m di altezza dal piano d'appoggio, ogni altro onere e magistero per dare il lavoro finito a regola d'arte. Dimensioni serramento per luce di passaggio (Largh. x alt = mm 1265 x 2150); REI 90 "</p> <p>Rif. PC 47.8910.0010 Porta S13/cortile interno</p> <p style="text-align: right;">SOMMANO...</p>	cadauno					1,00		
							1,00	1'549,00	1'549,00
30 / 30 13.SER.016	<p><b>ELETTROMAGNETE PER PORTE TAGLIAFUOCO</b></p> <p>Elettromagneti per comandi chiusura automatica/manuale delle porte tagliafuoco compreso ogni accessorio; in opera, escluso impianto e centrale di rilevazione incendi, a parete, con placca fissa o snodata e pulsante di sblocco. Prezzo per ogni anta.</p> <p>Rif. MI 1C.09.400.0100.a Filtro S18</p> <p style="text-align: right;">SOMMANO...</p>	cadauno					4,00		
							4,00	60,51	242,04
30 / 30 13.SER.016	<p><b>MANIGLIONE ANTIPANICO PER PORTA AD UN BATTENTE</b></p> <p>Fornitura e posa in opera di maniglione antipanico per apertura a spinta, dotato di omologazione ministeriale, montato su porta esistente per una larghezza massima fino a m 1,20, compresi scrocco, asta di rinvio, cavallotto di guida, scatola supportabile, barre, tutti gli accessori e la ferramenta d'uso comune, ogni altro onere e magistero per dare il lavoro finito a regola d'arte, con scrocco alto e basso.</p> <p>Rif. PC 47.8915.0002 Porte sicurezza lato nord Porta stanze S17/S19</p> <p style="text-align: right;">SOMMANO...</p>	cadauno					1,00		
							1,00		
							2,00	289,00	578,00
	<b>A R I P O R T A R E</b>								126'175,06

Num.Ord. TARIFFA	DESIGNAZIONE DEI LAVORI	unità di misura	DIMENSIONI				Quantità	IMPORTI	
			par.ug.	lung.	larg.	H/peso		unitario	TOTALE
	<b>R I P O R T O</b>								126'175,06
31 / 31 13.SER.017	<b>MANIGLIONE ANTIPANICO PER PORTA A DUE BATTENTI</b> Fornitura e posa in opera di maniglione antipanico per apertura a spinta, dotato di omologazione ministeriale, montato su porte esistenti per una larghezza massima dell'anta fino a m 1,20, compresi scrocco, asta di rinvio, cavallotto di guida, scatola supportatile, barre, tutti gli accessori e la ferramenta d'uso comune, ogni altro onere e magistero per dare il lavoro finito a regola d'arte, con scrocco laterale alto e basso per porta a due ante. Rif. PC 47.8915.0003 Filtro S18 Corridoio S13								
	SOMMANO...	cadauno					2,00 1,00 <hr/> 3,00	368,00	1'104,00
32 / 32 13.SER.023	<b>PORTE DI SICUREZZA IN ALLUMINIO</b> Portoncini esterni ad una o due ante ciechi, completi di accessori (sopraluce, zoccolo, traverso intermedio, barre di sicurezza, maniglione e serratura di sicurezza) Rif. PC 37.7075 Porte sicurezza Lato Nord								
	SOMMANO...	cadauno					1,00 <hr/> 1,00	1'057,54	1'057,54
33 / 33 13.SER.024	<b>PORTE INTERNE IN LEGNO AD UN BATTENTE</b> Fornitura e posa in opera di porte interne del tipo tamburate con cornici ad incastro e guarnizioni in gomma con robusta ferramenta con cerniere Anuba, serratura Patent, maniglia compresa. Compresi falsotelaio e posa, pannelli ciechi diamantati, a due spacchiature, con cornici ad incastro; misura cm. 80/90/100x210 P. 10/11, Laccate bianche. Rif. PC 40.7700.0004 Porte 80 x 210								
	SOMMANO...	cadauno					1,00 <hr/> 1,00	460,00	460,00
34 / 34 13.SER.026	<b>PORTE INTERNE IN LEGNO A DUE BATTENTI</b> Fornitura e posa in opera di porte interne del tipo tamburate con cornici ad incastro e guarnizioni in gomma con robusta ferramenta con cerniere Anuba, serratura Patent, maniglia compresa. Compresi falsotelaio e posa pannelli ciechi diamantati, a due spacchiature, con cornici ad incastro; a due ante, misura cm. 120x210 P.10/11, Laccate bianche. Rif. NP 13.01 Corridoio S13 - dim. 120 x 210								
	SOMMANO...	cadauno					3,00 <hr/> 3,00	690,00	2'070,00
	<b>Opere in ferro (Cap 14)</b>								
35 / 35 14.FER.002	<b>CORRIMANO TUBOLARE A PARETE</b> Fornitura in opera di corrimano a parete per scala realizzato in tubolare di ferro diam. mm 40, verniciato con mano di antiruggine al minio e verniciatura a due mani opaca di smalto oleosintetico. Rif. NP 14.02 Rampa di scala tra S19 e T8								
	SOMMANO...	m	2,00	2,15			4,30 <hr/> 4,30	46,36	199,35
	<b>A R I P O R T A R E</b>								131'065,95

Num.Ord. TARIFFA	DESIGNAZIONE DEI LAVORI	unità di misura	DIMENSIONI				Quantità	IMPORTI	
			par.ug.	lung.	larg.	H/peso		unitario	TOTALE
	<b>R I P O R T O</b>								131'065,95
36 / 36 17.TIN.001	<p style="text-align: center;"><b>Tinteggiature e verniciature (Cap 17)</b></p> <p><b>TINTEGGIATURE INTERNE SU PARETI NUOVE</b> Opere di tinteggiatura murale su nuove superfici finite ad intonaco da eseguire mediante preparazione del fondo con stuccatura e rasatura di intonaci con stucco sintetico, successivo carteggia tura delle superfici su pareti, volte e soffitti, stesura di una mano di fissativo, data a pennello, costituito da resine acriliche diluite con acqua al 50% ad alta penetrazione, successiva tinteggiatura a calce diluita con l'aggiunta di colori di qualsiasi specie (a scelta della D.L.) su pareti, soffitti e volte comprendente imprimitura con latte di calce (idoneamente diluita), due strati successivi dati a pennello o a spruzzo (eseguito a macchina) a perfetta copertura, compresi il tiro e il calo dei materiali ed ogni altro onere e magistero per dare il lavoro finito a regola d'arte. Rif. NP 17.01 Stiferite Lato Cortile Interno 20,40 3,04 62,02 Stiferite Lato Sud *(larg.=1,20+6,04) 7,24 3,04 22,01 Stiferite Lato Est *(larg.=29,60-0,40-0,40-0,40) 28,40 3,04 86,34 Stiferite Lato Nord *(larg.=6,04+2,94) 8,98 3,04 27,30 Intonaco Stanza S12 - ex porte 1,20 2,10 2,52 Intonaco Corridoio S13/S18/S19 *(larg.=23,00+3,30+3,30+1,50+1,10+2,80) 35,00 1,00 35,00 Intonaco Stanze S14/S15/S16/S17 *(larg.=23,00-0,40-0,40-0,40-2,40-2,40) 17,00 1,00 17,00 Intonaco Ascensore *(larg.=2,40+2,40+2,20+2,20) 9,20 3,04 27,97 Intonaco Gasbeton Filtro S18 *(larg.=2,92+2,92+2,92+2,92) 11,68 3,04 35,51 Intonaco muri portanti stanze S14/S15/S16/S17 6,00 6,04 3,04 110,17 Rappezzi intonaco 0,40 75,00 30,00</p>								
	SOMMANO...	m2					455,84	11,80	5'378,91
37 / 37 17.TIN.002	<p><b>TINTEGGIATURE INTERNE SU PARETI ESISTENTI (compresa la rimozione di tinteggiature e cornici esistenti)</b> Opere di tinteggiatura murale su vecchie superfici intonacate già tinteggiate da eseguire mediante raschiatura di vecchie tinte su pareti, volte e soffitti, anche a più strati, compresa la rimozione dei chiodi, di piccole cornici e delle parti deteriorate con stuccatura e rasatura, tinteggiatura a calce diluita con l'aggiunta di colori di qualsiasi specie (a scelta della D.L.) su pareti, soffitti e volte comprendente imprimitura con latte di calce (idoneamente diluita), due strati successivi dati a pennello o a spruzzo (eseguito a macchina) a perfetta copertura, compresi il tiro e il calo dei materiali ed ogni altro onere e magistero per dare il lavoro finito a regola d'arte. Rif. NP 17.02 Corridoio S13/S18/S19 26,30 2,90 76,27 Intonaco scaletta S19/T8 *(larg.=3,40+3,40+3,00) 9,80 2,04 19,99 (larg.=29,60-2,40-0,40-0,40-0,40-0,40) 25,60 2,04 52,22 23,00 2,04 46,92 Stanza S20 3,40 1,00 3,40 (larg.=3,20+1,00) 4,20 2,04 8,57 Stanza S17 6,07 6,04 36,66 - Vano ascensore -2,40 2,00 -4,80 Stanze S14/S15/S16 23,00 2,04 46,92 Stanze S14/S15/S16 *(lung.=6,75+7,42+7,63) 21,80 6,04 131,67 - Rappezzi -0,40 75,00 -30,00</p>								
	Sommano positivi...	m2					422,62		
	Sommano negativi...	m2					-34,80		
	<b>A R I P O R T A R E</b>						387,82		136'444,86



Num.Ord. TARIFFA	DESIGNAZIONE DEI LAVORI	unità di misura	DIMENSIONI				Quantità	IMPORTI	
			par.ug.	lung.	larg.	H/peso		unitario	TOTALE
	<b>R I P O R T O</b>								141'757,99
38 / 38 01.DEM.002	<p style="text-align: center;"><b>P.Terra (Cat 2)</b></p> <p><b>DEMOLIZIONE PARZIALE DI MURATURA IN MATTONI FORATI (fino a 20 cm)</b> Demolizione parziale ordinaria di strutture in elevazione per spessori fino a cm. 20, eseguita con l'ausilio di martelli demolitori a mano, compreso puntellamenti, ponti di servizio, caricamento e trasporto delle risultanze alle discariche nell'ambito di km. 15 (compresi gli oneri di discarica). Per murature fino ad altezze di m 4,00 dal piano di appoggio in mattoni forati. Rif. NP 1.02 Stanza T9 Bagni T10</p> <p>Stanza T24/T25 Corridoio T16 Parapetto scala ovest *(larg.=3,50+1,40)</p>								
	SOMMANO...	m2					146,05	31,57	4'610,80
39 / 39 01.DEM.005	<p><b>DEMOLIZIONE DI PARETI IN CARTONGESSO</b> Demolizione parziale di strutture eseguita a mano o con mezzi meccanici leggeri, compreso puntellamenti, ponti di servizio, caricamento e trasporto delle risultanze alle discariche . (compreso gli oneri di discarica) Per strutture fino ad altezze di m 4,00 dal piano di appoggio. : di pareti in cartongesso sp. fino a 15 cm e di controsoffitti in cartongesso Rif. NP 1.04 Stanza T8 Plafone T8 Corridoio T23 Uffici</p>								
	SOMMANO...	m2					139,91	10,41	1'456,46
40 / 40 01.DEM.006	<p><b>DEMOLIZIONE DI PAVIMENTI (compreso sottofondo di allettamento 4/6 cm)</b> Demolizione parziale di strutture eseguita a mano o con mezzi meccanici leggeri, compreso puntellamenti, ponti di servizio, caricamento e trasporto delle risultanze alle discariche . (compreso gli oneri di discarica) Per strutture fino ad altezze di m 4,00 dal piano di appoggio. : di pavimenti murati in genere, compreso sottofondo di allettamento (4/6 cm). Eventuali oneri per il recupero compensati a parte. Rif. NP 1.05 Stanza T8</p> <p>Stanza T9 Bagni T10 Corridoio T23 Stanze T24/T25 - demolizioni computate per opere strutturali Lato Est Corridoio T16 - Stanze T20/T21 - Vano T26</p>								
	Sommano positivi...	m2					374,19		
	Sommano negativi...	m2					-17,11		
	SOMMANO...	m2					357,08	24,25	8'659,19
	<b>A R I P O R T A R E</b>								156'484,44

Num.Ord. TARIFFA	DESIGNAZIONE DEI LAVORI	unità di misura	DIMENSIONI				Quantità	IMPORTI	
			par.ug.	lung.	larg.	H/peso		unitario	TOTALE
	<b>R I P O R T O</b>								156'484,44
41 / 41 01.DEM.007	<b>DEMOLIZIONE DI SOTTOFONDI (sp. fino a 12 cm)</b> Demolizione parziale di strutture eseguita a mano o con mezzi meccanici leggeri, compreso puntellamenti, ponti di servizio, caricamento e trasporto delle risultanze alle discariche . (compreso gli oneri di discarica) Per strutture fino ad altezze di m 4,00 dal piano di appoggio: di caldane di sottofondo in calcestruzzo anche leggermente armato sp. fino a cm. 12. Rif. NP 1.06 Stanza T8			5,90 2,20 1,70	2,60 4,10 1,50	15,34 9,02 2,55			
	Stanza T9			2,80	4,80	13,44			
	Bagni T10			4,23	4,80	20,30			
	Corridoio T23			27,00	2,94	79,38			
	Stanze T24/T25			29,50	6,04	178,18			
	- demolizioni computate per opere strutturali lato est		-3,00	5,97	0,40	-7,16			
	Corridoio T16 - Stanze T20/T21			9,35	6,26	58,53			
	- Vano T26			-5,10	1,95	-9,95			
	Sommano positivi...	m2				376,74			
	Sommano negativi...	m2				-17,11			
	SOMMANO...	m2				359,63	60,05		21'595,78
42 / 42 01.DEM.008	<b>DEMOLIZIONE DI SERRAMENTI INTERNI</b> Demolizione parziale di strutture eseguita a mano o con mezzi meccanici leggeri, compreso puntellamenti, ponti di servizio, caricamento e trasporto delle risultanze alle discariche,(compreso gli oneri di discarica) Per strutture fino ad altezze di m 4,00 dal piano di appoggio: di serramenti interni in legno, ferro, alluminio ecc, compresi eventuali sopraluci, telai e falsitelai. Rif. NP 1.07 Porte Bagni T10				0,90 0,70 0,80	2,10 2,00 2,10	1,89 5,60 1,68		
	Porta Stanza T8				0,90	2,10	1,89		
	Porte Corridoio T23		5,00		1,20	2,70	16,20		
	Porte Uffici		8,00		0,80	2,10	1,68		
	Finestre Stanza T9		2,00		0,90 0,60	2,10 0,75	15,12 0,90		
	SOMMANO...	m2				44,96	19,08		857,84
43 / 43 01.DEM.009	<b>DEMOLIZIONE DI SERRAMENTI ESTERNI</b> Demolizione parziale di strutture eseguita a mano o con mezzi meccanici leggeri, compreso puntellamenti, ponti di servizio, caricamento e trasporto delle risultanze alle discariche,(compreso gli oneri di discarica) Per strutture fino ad altezze di m 4,00 dal piano di appoggio: di serramenti esterni in legno, ferro, alluminio ecc, compreso eventuali cassonetti e zanzariere. Rif. NP 1.08 Finestra Lato Cortile Interno				1,10	2,20	2,42		
	SOMMANO...	m2				2,42	19,08		46,17
44 / 44 01.DEM.011	<b>DEMOLIZIONE DI RIVESTIMENTI IN CERAMICA</b> Demolizione parziale di strutture eseguita a mano o con mezzi meccanici leggeri, compreso puntellamenti, ponti di servizio, caricamento e trasporto delle risultanze alle discariche,(compreso gli oneri di discarica) Per strutture fino ad altezze di m 4,00 dal piano di appoggio: di								
	<b>A R I P O R T A R E</b>								178'984,23



Num.Ord. TARIFFA	DESIGNAZIONE DEI LAVORI	unità di misura	DIMENSIONI				Quantità	IMPORTI	
			par.ug.	lung.	larg.	H/peso		unitario	TOTALE
	<b>R I P O R T O</b>								178'984,23
45 / 45 01.DEM.014	rivestimenti in ceramica compreso collanti. Rif. NP 1.09 Bagni T10/T9 *(larg.=4,23+4,84+4,84) (larg.=1,78+1,78)  SOMMANO...	m2					13,91 3,56 2,10 2,10 29,21 7,48 36,69	16,12	591,44
	<b>DEMOLIZIONE DI RAMPA DI SCALA</b>								
	Demolizione parziale di strutture eseguita a mano o con mezzi meccanici leggeri, compreso puntellamenti, ponti di servizio, caricamento e trasporto delle risultanze alle discariche, compresi gli oneri di discarica) Per strutture fino ad altezze di m 4,00 dal piano di appoggio, di scale in cemento armato, escluso il recupero dei materiali di rivestimento. Rif. NP 1.12 Rampa di scala tra T8 e T23			4,00	1,40		5,60		
	SOMMANO...	m2					5,60	61,71	345,58
46 / 46 01.DEM.015	<b>DEMOLIZIONE DI SOLETTA IN LATERO CEMENTO</b> Demolizione parziale di strutture eseguita a mano o con mezzi meccanici leggeri, compreso puntellamenti, ponti di servizio, caricamento e trasporto delle risultanze alle discariche, compresi gli oneri di discarica) Per strutture fino ad altezze di m 4,00 dal piano di appoggio, di solaio in latero-cemento. Rif. NP 1.13 Vano T26  SOMMANO...	m2					5,27		
	<b>DEMOLIZIONE DI SOLETTA IN LATERO CEMENTO</b>								
	Demolizione parziale di strutture eseguita a mano o con mezzi meccanici leggeri, compreso puntellamenti, ponti di servizio, caricamento e trasporto delle risultanze alle discariche, compresi gli oneri di discarica) Per strutture fino ad altezze di m 4,00 dal piano di appoggio, di solaio in latero-cemento. Rif. NP 1.13 Vano T26			2,70	1,95		5,27		
	SOMMANO...	m2					5,27	40,04	211,01
47 / 47 01.DEM.018	<b>RIMOZIONE DI MONTASCALE DA P. SEMINTERRATO A P. RIALZATO</b> Rimozione completa del montascale di collegamento tra piano seminterrato e piano rialzato, compresi: - gli oneri per il recupero di tutta l'apparecchiatura l'imballaggio ed il trasporto in magazzino comunale; - gli oneri di discesa, carico e trasporto a discarica di tutti i materiali non recuperabili; - gli oneri di discarica; - gli oneri per l'eventuale ripristino. Compensato a corpo. Rif. NP 1.14  SOMMANO...	a corpo					1,00		
	<b>RIMOZIONE DI MONTASCALE DA P. SEMINTERRATO A P. RIALZATO</b>								
	Rimozione completa del montascale di collegamento tra piano seminterrato e piano rialzato, compresi: - gli oneri per il recupero di tutta l'apparecchiatura l'imballaggio ed il trasporto in magazzino comunale; - gli oneri di discesa, carico e trasporto a discarica di tutti i materiali non recuperabili; - gli oneri di discarica; - gli oneri per l'eventuale ripristino. Compensato a corpo. Rif. NP 1.14						1,00		
	SOMMANO...	a corpo					1,00	800,00	800,00
48 / 48 01.DEM.019	<b>RIMOZIONE DI CONTROSOFFITTO IN LAMIERA</b> Demolizione parziale di strutture eseguita a mano o con mezzi meccanici leggeri, compreso puntellamenti, ponti di servizio, caricamento e trasporto delle risultanze alle discariche, compresi gli oneri di discarica, per strutture fino ad altezze di m 4,00 dal piano di appoggio di controsoffitti in lamiera compreso la orditura di sostegno. Rif. NP 1.15 Bagni T10  SOMMANO...	m2					20,04		
	<b>RIMOZIONE DI CONTROSOFFITTO IN LAMIERA</b>								
	Demolizione parziale di strutture eseguita a mano o con mezzi meccanici leggeri, compreso puntellamenti, ponti di servizio, caricamento e trasporto delle risultanze alle discariche, compresi gli oneri di discarica, per strutture fino ad altezze di m 4,00 dal piano di appoggio di controsoffitti in lamiera compreso la orditura di sostegno. Rif. NP 1.15 Bagni T10			4,84	4,14		20,04		
	SOMMANO...	m2					20,04	9,54	191,18
	<b>Restauri, ripristini e adeguamenti (Cap 2)</b>								
	<b>A R I P O R T A R E</b>								181'123,44

Num.Ord. TARIFFA	DESIGNAZIONE DEI LAVORI	unità di misura	DIMENSIONI				Quantità	IMPORTI	
			par.ug.	lung.	larg.	H/peso		unitario	TOTALE
	<b>R I P O R T O</b>								181'123,44
49 / 49 02.RIP.004	<b>RIDIMENSIONAMENTO DI VANI ESISTENTI PER NUOVE PORTE</b> Compenso a corpo per le opere di regolarizzazione con ridimensionamento di vani per la costruzione di nuove porte di dimensione ordinaria (cm. 80/90 x 210) . Sono compensari gli oneri per il restringimento del vano , sia in larghezza che in altezza con muratura in forati o doppiouni, in una o due facciate in funzione della dimensione del muro. Compreso voltini e spalle e battute e l'intonaco a civile di finitura. In muratura di qualsiasi spessore. Rif. NP 2.01 Zona T8 - rialzo di vano Corridoio T23 - restringimento e abbassamento di vano					1,00 2,00			
	SOMMANO...	a corpo				3,00		465,00	1'395,00
50 / 50 02.RIP.010	<b>RESTAURO E RIPRISTINO CASSONETTI IN LEGNO + PANNELLO LANA DI ROCCIA sp. cm 5</b> Restauro dei cassonetti in legno esistenti, da eseguire sia in cantiere che in laboratorio con rimozione e ricollocamento finale. I cassonetti saranno puliti, sverniciati e riverniciati a tre mani con tinta a scelta della D.L., sia dentro che fuori. Sono compresi gli oneri per riparazioni ed eventuale rifacimento di parti ammalorate e/o mancanti, ripristino/integrazione della ferramenta. Compresa la collocazione all'interno del vano di pannello o pannelli di lana di roccia per isolamento termico sp. cm 5 (W/mK = 0,035). Sono inoltre comprese tutte le lavorazioni e le forniture necessarie per dare l'opera finita a regola d'arte, completa in ogni sua parte e perfettamente funzionante. Rif. NP 2.02 Piano rialzato					25,00			
	SOMMANO...	cadauno				25,00		370,00	9'250,00
51 / 51 02.RIP.011	<b>ELETTRIFICAZIONE TAPPARELLE</b> Fornitura e posa di motorizzazione di tapparelle, costituita da motore completo di riduttori, adattatori, supporti regolabili, pulsante di comando, movimentazioni, allacciamenti, regolazioni e collaudo, assistenza muraria, escluso il collegamento elettrico e le relative assistenze murarie. Rif. MI 1C.22.350.0080 Piano rialzato					25,00			
	SOMMANO...	cadauno				25,00		183,32	4'583,00
	<b>Murature e tavolati (Cap 5)</b>								
52 / 52 05.MUR.003	<b>CORDOLO DI CONTORNO RAMPE E PIANEROTTOLI</b> Realizzazione al rustico di gradino d'arrivo di rampa di scala e di contorno di pianerottoli per delimitazione pavimentazione galleggiante. Opera da realizzare in mattoni doppioUNI o in blocchi di cemento, intonacati. Compenso a m lineare comprensivo di ogni onere. Rif. NP 5.01 Corridoio T23 *(lung.=2,94+1,40)					4,34			
	SOMMANO...	m				4,34		46,23	200,64
	<b>A R I P O R T A R E</b>								196'552,08

Num.Ord. TARIFFA	DESIGNAZIONE DEI LAVORI	unità di misura	DIMENSIONI				Quantità	IMPORTI	
			par.ug.	lung.	larg.	H/peso		unitario	TOTALE
	<b>R I P O R T O</b>								196'552,08
	<b>Vespai e sottofondi (Cap 6)</b>								
53 / 53 06.VES.001	<b>MASSETTO DI SOTTOFONDO IN CALCESTRUZZO (sp. cm 7/8)</b> Formazione di sottofondo di pavimento eseguito con calcestruzzo di cemento dosato a q.li 3.00 tipo 325 in opera tirato a riga, con spessore cm. 7/8, compresa rete metallica diam. 5 maglia 15 x 15. Rif. NP 6.01 Stanza T8			5,90 2,20 1,30 3,00	2,60 4,10 1,50 0,50	15,34 9,02 1,95 1,50			
	Stanza T9 Vano T26			2,80 2,70	4,80 1,95	13,44 5,27			
	SOMMANO...	m2				46,52		24,33	1'131,83
54 / 54 06.VES.003	<b>SOTTOFONDO DI PAVIMENTO IN CALCESTRUZZO (sp. cm 5/6)</b> Formazione di sottofondo di pavimento eseguito con calcestruzzo di cemento dosato a q.li 3.00 tipo 325 in opera tirato a riga, con spessore cm 5/6. Compreso ogni onere. Rif. PC 30.5440.0001 Stanza T8			5,90 2,20 1,30 3,00	2,60 4,10 1,50 0,50	15,34 9,02 1,95 1,50			
	Stanza T9 Bagni T10 Vano T26			2,80 4,23 2,70	4,80 4,80 1,95	13,44 20,30 5,27			
	SOMMANO...	m2				66,82		14,48	967,55
	<b>Isolamenti e coibentazioni (Cap 8)</b>								
55 / 55 08.ISO.003	<b>PANNELLO SANDWICH STIFERITE + CARTONGESSO (sp. cm 7,25)</b> Realizzazione di controparete in cartongesso accoppiato con stiferite incollata alla parete esistente con collanti speciali e tasselli; stuccatura e rasatura dei giunti previa stesura di banda microforata, con pannelli dello sp. mm 72,5 (mm 60 + 12,5) con trasmittanza termica U = 0,36 W/m2K e isolamento acustico Rw 52 e reazione al fuoco B-s1d0 con conducibilità termica della componente stiferite $\lambda = 0,022$ W/mK. Rif. NP 8.01 Lato Cortile Interno - piano terra est *(larg.=4,80+0,30) Lato Est - piano terra est Stanza T10 Stanza T9 Lato Cortile Interno - piano rialzato est  Lato Est - piano rialzato est *(larg.=29,20-0,40-0,40) Lato Nord - piano rialzato est (larg.=2,94+6,90)				5,10 4,20 2,80 6,26 25,20 28,40 5,97 9,84	3,50 6,20 3,70 4,30 4,40 4,32 4,32 4,30	17,85 26,04 10,36 26,92 110,88 122,69 25,79 42,31		
	SOMMANO...	m2				382,84		62,70	24'004,07
56 / 56 08.ISO.004	<b>ISOLAMENTO SOTTOFINESTRA</b> Isolamento termico in intercapedine eseguito con pannelli rigidi di materiale isolante polistirene estruso di densità pari a 35 Kg/m3 circa, spessore 80 mm (2 x 40 mm, conduttanza termica $\lambda = 0,032$ W/mK). Sovrapprezzo per lo spessore di cm 6 (totale spessore isolante sottofinestra cm 14).								
	<b>A R I P O R T A R E</b>								222'655,53

Num.Ord. TARIFFA	DESIGNAZIONE DEI LAVORI	unità di misura	DIMENSIONI				Quantità	IMPORTI	
			par.ug.	lung.	larg.	H/peso		unitario	TOTALE
	<b>R I P O R T O</b>								222'655,53
	Rif. NP 8.02 Piano rialzato Stanze T9/T10		25,00 2,00		1,30 1,60	1,25 1,25	40,63 4,00		
	SOMMANO...	m2					44,63	23,95	1'068,89
	<b>Controsoffitti e cartongessi (Cap 9)</b>								
57 / 57 09.CON.001	<b>PARETE IN CARTONGESSO (sp. cm 12,5)</b> Realizzazione di parete divisoria di cartongesso composta da una struttura metallica costituita da una guida perimetrale ad "U" sp. mm.75 e da montanti verticali a "C" posti ad un interasse di cm. 60 su cui sono avvitate le lastre di cartongesso sp. mm. 13. Le lastre avranno le giunzioni ben allineate, sigillate con apposito stucco previa interposizioni di banda per giunti microforata. Gli spigoli dovranno essere sigillati con interposizione di banda armata piegata a 90° e gli angoli sporgenti con angolare metallico forato fissato con lo stesso tipo di stucco. Nella intercapedine sarà inserito un materassino fonoassorbente ed isolante di lana di roccia ad alta densità sp. mm. 65. Parete a 2+2 lastre, Sp. tot. mm 125, Potere fonoassorbente Rw > 60 dB. Rif. PC 31.5682.0002 Bagni T10 *(larg.=4,50+2,03)  Vano T26 *(H/peso=1,82+4,40) Stanze T24/T25  Corridoio T16 Stanza T22 Filtro T23 *(larg.=1,20+2,90) Scatola aerazione T23 *(larg.=0,45+0,45)		2,00    2,00 2,00		6,53 0,80 2,70 6,20 5,97 6,20 3,00 4,10 0,90	6,20 2,10 6,22 4,32 4,32 4,30 4,40 4,40 4,70	40,49 3,36 16,79 26,78 51,58 53,32 13,20 18,04 4,23		
	SOMMANO...	m2					227,79	65,95	15'022,75
58 / 58 09.CON.002	<b>DOPPIA PARETE IN CARTONGESSO (sp. cm 17)</b> Realizzazione di doppia parete divisoria di cartongesso composta da una struttura a doppia orditura metallica sp. mm 50 costituita da una guida perimetrale ad "U" e da montanti verticali a "C" posti ad un interasse di cm. 60 su cui sono avvitate all'esterno una lastra in gessofibra più una lastra in cartongesso per complessivi mm 25, con in intercapedine una lastra di gessofibra da mm 13. Le lastre avranno le giunzioni ben allineate, sigillate con apposito stucco previa interposizioni di banda per giunti microforata. Gli spigoli dovranno essere sigillati con interposizione di banda armata piegata a 90° e gli angoli sporgenti con angolare metallico forato fissato con lo stesso tipo di stucco. Nelle intercapedini saranno inseriti due materassini fonoassorbenti ed isolanti di lana di roccia ad alta densità sp. mm. 50. Parete a 2+2 lastre esterne ed una interna, Sp. tot. mm 175, Potere fonoassorbente Rw > 54 dB. Rif. NP 9.01 Bagni T10				2,03	6,20	12,59		
	SOMMANO...	m2					12,59	84,42	1'062,85
59 / 59 09.CON.003	<b>CONTROPARETE IN CARTONGESSO A DOPPIA LASTRA</b> Realizzazione di controparete di cartongesso composta da una struttura metallica costituita da una guida perimetrale ad "U" sp. mm.75 e da montanti verticali a "C" posti ad un interasse di cm. 60 su cui sono avvitate le lastre di cartongesso sp. mm. 13. Le lastre avranno le giunzioni								
	<b>A R I P O R T A R E</b>								239'810,02

Num.Ord. TARIFFA	DESIGNAZIONE DEI LAVORI	unità di misura	DIMENSIONI				Quantità	IMPORTI	
			par.ug.	lung.	larg.	H/peso		unitario	TOTALE
	<b>R I P O R T O</b>								239'810,02
	ben allineate, sigillate con apposito stucco previa interposizioni di banda per giunti microforata. Gli spigoli dovranno essere sigillati con interposizione di banda armata piegata a 90° e gli angoli sporgenti con angolare metallico forato fissato con lo stesso tipo di stucco. Nella intercapedine sarà inserito un materassino fonoassorbente ed isolante di lana di roccia ad alta densità sp. mm. 65. Controparete a 2 lastre. Sp. tot. mm 100. Rif. PC 31.5682.0005 Bagni T10 *(larg.=1,20+0,80) Scatola T9 *(larg.=0,30+0,45) Scatola T21 *(larg.=0,25+0,25) Scatola T25 *(larg.=0,35+0,45)								
	SOMMANO...	m2					20,79	52,16	1'084,41
60 / 60 09.CON.004	<b>COMPENSO AGGIUNTIVO PER LASTRE ANTI-UMIDITÀ</b> Compenso aggiuntivo per l'esecuzione di pareti in cartongesso con una lastra su ogni lato, con caratteristiche idrofughe, idonee per ambienti umidi. Compenso a mq per ogni facciata esposta. Rif. PC 31.5682.0006 - PC 31.5682.0002 Bagni T10								
			3,00 4,00		4,23 2,03 0,80	6,20 6,20 2,10	78,68 50,34 1,68		
	SOMMANO...	m2					130,70	9,89	1'292,62
61 / 61 09.CON.005	<b>CONTROSOFFITTO IN PANNELLI MDF</b> Fornitura e posa in opera di pannelli di controsoffitto in MDF (pannelli di fibra a media densità), dim. 120x60 o 60x60 cm a scelta D.L. profilo scanalato e piatto, finitura acero o faggio, spessore 80/180 mm, classe 1 di reazione al fuoco, portato da struttura non in vista ancorata al solaio. Compreso compensi laterali in cartongesso. Compreso ogni onere. Rif. NP 9.02 Corridoio T23 Stanza T25 Vano T26 Corridoio T16								
				26,50 3,70 2,70 6,70	2,87 2,08 1,95 1,87		76,06 7,70 5,27 12,53		
	SOMMANO...	m2					101,56	95,00	9'648,20
62 / 62 09.CON.006	<b>CONTROSOFFITTO IN FIBRA MINERALE</b> Fornitura e posa in opera di controsoffitto in fibra minerale installato con orditura di sostegno sospesa al soffitto esistente mediante pendini a molla, costituita da profili portanti a "T" colore bianco e distanziatori, con cornice perimetrale costituita da profilo perimetrale a "L" fissato alle superfici delle pareti verticali. Decoro formelle a scelta della D.L. : pannelli 60x60 cm struttura seminascosta mm 24 e compensi perimetrali in cartongesso. Reazione al fuoco classe 0 Rif. PC 31.5649.0003 Bagni T10 Stanza T25 Stanza T24 d Stanza T24 c Stanza T24 b Stanza T24 a Stanza T22 Stanza T21 Stanza T20 *(lung.=13,31+10,98)								
				4,23 62,34 16,34 27,21 15,75 29,01 3,22 20,15 24,29	4,80     2,94		20,30 62,34 16,34 27,21 15,75 29,01 9,47 20,15 24,29		
	SOMMANO...	m2					224,86	37,80	8'499,71
	<b>A R I P O R T A R E</b>								260'334,96

Num.Ord. TARIFFA	DESIGNAZIONE DEI LAVORI	unità di misura	DIMENSIONI				Quantità	IMPORTI	
			par.ug.	lung.	larg.	H/peso		unitario	TOTALE
	<b>RIPORTO</b>								260'334,96
63 / 63 09.CON.007	<b>COMPENSO AGGIUNTIVO PER LASTRE IGNIFUGHE</b> Compenso aggiuntivo per l'esecuzione di pareti in cartongesso con due lastre su ogni lato, con caratteristiche ignifughe (REI 120). Compenso a mq per ogni facciata (2 lastre) esposta. Rif. NP 9.03 Vano T26 Filtro T23 *(larg.=1,20+2,90) Scatola aerazione T23 *(larg.=0,45+0,45)								
	SOMMANO...	m2					73,90	16,12	1'191,27
<b>Intonaci (Cap 10)</b>									
64 / 64 10.INT.002	<b>INTONACO CIVILE PER INTERNI</b> Intonaci per interni di spessore medio cm. 1/1,5, compreso l'onere dei ponteggi necessari per locali di altezza fino a m 4,00, compresi gli oneri per lavaggio e spazzolatura preliminari, misurazione vuoto per pieno dove vengono girate le spalle per vuoti fino a m2. 4,00. Tirato sottoriga e finito al civile. Rif. NP 10.01 Ascensore est (larg.=2,30+2,40) Muri portanti est T26 Muri portanti est T25 Muri portanti est T25/T24 Muri portanti est T21/T22 Rappezzi intonaco								
	SOMMANO...	m2					199,84	30,67	6'129,09
<b>Pavimenti e rivestimenti (Cap 11)</b>									
65 / 65 11.PAV.001	<b>PAVIMENTO IN MARMO (compreso piano di posa, sp. cm 4/5)</b> Fornitura e posa in opera di pavimenti in marmi e graniti, compresa manovalanza, sottofondo in malta di cemento e quant'altro per finire il lavoro a regola d'arte, compresa la costruzione del piano di posa con regolarizzazione del supporto: in marmo bianco di Carrara sp. cm 2, piano lucido. Rif. NP 11.01 Stanza T8  Stanza T9 Vano T26								
	SOMMANO...	m2					46,52	154,04	7'165,94
66 / 66 11.PAV.002	<b>GRADINO IN MARMO (alzata e pedata)</b> Fornitura e posa in opera di gradini di marmo bianco di Carrara (alzata + pedata), compresi il trasporto, il tiro e la distribuzione ai piani, i ponteggi e la manodopera per la posa, spessore cm 2, piano e coste lucidate, compresa la fresatura antiscivolo di cm 6 di larghezza. Rif. PC 32.7699.0004 Rampa di scala tra T8 e T23								
	SOMMANO...	m					18,00	60,54	1'089,72
	<b>A RIPORTARE</b>								275'910,98

Num.Ord. TARIFFA	DESIGNAZIONE DEI LAVORI	unità di misura	DIMENSIONI				Quantità	IMPORTI	
			par.ug.	lung.	larg.	H/peso		unitario	TOTALE
	<b>R I P O R T O</b>								275'910,98
67 / 67 11.PAV.003	<b>PAVIMENTO FLOTTANTE</b> Pavimento sopraelevato costituito da pannelli modulari 600 x 600 mm e struttura di sopraelevazione costituita da colonnine in acciaio zincato e boccola alla base, sistema di regolazione e bloccaggio con stelo filettato (diametro 16 mm), dado con sei tacche di fissaggio e traverse di collegamento in acciaio zincato con profilo nervato a sezione ad Ω 27 x 38 x 0,9 mm, di altezza 80 ÷ 250 mm: pannello in solfato di calcio legato con fibre organiche, alta densità (1.600 kg/mc), spessore 30 mm, bordi in materiale plastico antiscricchiolo ed autoestinguente, finitura inferiore con foglio d'alluminio spessore 0,05 mm, classe reazione al fuoco Bfl - s1 secondo UNI EN 13501, con le seguenti finiture: gres porcellanato naturale, 60 x 60 cm. Rif. ER A15.043.010.i Corridoio T23  Stanza T25 Stanza T24 d Stanza T24 c Stanza T24 b Stanza T24 a Corridoio T16 Stanza T20 *(larg.=13,31+10,98) Stanza T21 Stanza T22 - Vano T26								
				22,70	2,87	65,15			
				1,70	1,30	2,21			
					62,34	62,34			
					16,34	16,34			
					27,21	27,21			
					15,75	15,75			
					29,01	29,01			
				6,70	1,87	12,53			
					24,29	24,29			
					20,15	20,15			
				3,22	2,94	9,47			
				-5,10	1,95	-9,95			
	Sommano positivi...	m2				284,45			
	Sommano negativi...	m2				-9,95			
	SOMMANO...	m2				274,50	112,88	30'985,56	
68 / 68 11.PAV.004	<b>PAVIMENTO PER LOCALE SERVIZI (compreso piano di posa, sp. cm 4/5)</b> Fornitura e posa di piastrelle in grès porcellanato naturale, superficie liscia, sezione quadrata o rettangolare, 1° scelta, granito marmorizzato unicolore formato 20x20, compreso materassino anticalpestio, sottofondo piano di posa in calcestruzzo o di sabbioncino tirato a riga e lisciato grosso a cazzuola (sp. cm 4/6). Rif. NP 11.02 Bagni T10			4,23	4,80	20,30			
	SOMMANO...	m2				20,30	65,29	1'325,39	
69 / 69 11.PAV.005	<b>RIVESTIMENTO MURALE IN GRES PORCELLANATO</b> Rivestimento di pareti con piastrelle di gres porcellanato, di prima scelta, poste in opera su intonaco rustico o lastre di cartongesso, con idoneo collante, disposte secondo qualsiasi configurazione geometrica, compresa la sigillatura dei giunti con cemento bianco o colorato, i pezzi speciali (angoli, spigoli, terminali, zoccoli), i tagli a misura, gli sfridi, il tiro in alto e il calo dei materiali, la lavatura con acido diluito e pulitura finale, ogni altro onere e magistero per dare il lavoro finito a regola d'arte, piastrelle a tinta unita naturale. Dimensioni cm 20x20. Rif. PC 32.6065.0001 Bagni T10			4,00	4,23	33,84			
				6,00	2,03	24,36			
	SOMMANO...	m2				58,20	49,50	2'880,90	
	<b>A R I P O R T A R E</b>								311'102,83

Num.Ord. TARIFFA	DESIGNAZIONE DEI LAVORI	unità di misura	DIMENSIONI				Quantità	IMPORTI		
			par.ug.	lung.	larg.	H/peso		unitario	TOTALE	
	<b>R I P O R T O</b>								311'102,83	
70 / 70 13.SER.007	<p style="text-align: center;"><b>Serramenti (Cap 13)</b></p> <p><b>PORTA TAGLIAFUOCO REI 60 cm 90x210 AD UN BATTENTE (90)</b> Fornitura e posa in opera di "porta tagliafuoco" ad un battente, a norma UNI9723, dotata di specifica omologazione ministeriale, certificata ISO 9001, realizzata con pannelli tamburati in doppia lamiera di acciaio stampato e zincato, comprensivi di imbottitura in lana di vetro, accessoriata con quattro cerniere di serie del tipo reversibile con molla regolabile per la chiusura automatica, guarnizioni autoespandenti sui tre lati per fumi caldi, rostri fissi, controtelaio in acciaio elettrozincato da 20/10 mm da premurare con zanche avvitate, serratura a scrocco con chiave ad un solo punto di chiusura, maniglia interna ed esterna con placche antincendio; inclusi, inoltre, la possibilità della posa in opera sia con senso di apertura a destra sia con senso di apertura a sinistra, la finitura con vernice antiruggine al cromato di zinco ed il trattamento a finire con due mani di idoneo prodotto ignifugo, il tiro e il calo dei materiali, i ponti di servizio fino a 4 m di altezza dal piano d'appoggio, ogni altro onere e magistero per dare il lavoro finito a regola d'arte. Dimensioni serramento per luce di passaggio (Largh. x alt = mm 900 x 2150); REI 60 " Rif. PC 47.8905.0006 Porte Zona T8</p>									
	SOMMANO...	cadauno					2,00			
							2,00	785,00	1'570,00	
71 / 71 13.SER.008	<p><b>PORTA TAGLIAFUOCO REI 60 cm 100x210 AD UN BATTENTE (100)</b> Fornitura e posa in opera di "porta tagliafuoco" ad un battente, a norma UNI9723, dotata di specifica omologazione ministeriale, certificata ISO 9001, realizzata con pannelli tamburati in doppia lamiera di acciaio stampato e zincato, comprensivi di imbottitura in lana di vetro, accessoriata con quattro cerniere di serie del tipo reversibile con molla regolabile per la chiusura automatica, guarnizioni autoespandenti sui tre lati per fumi caldi, rostri fissi, controtelaio in acciaio elettrozincato da 20/10 mm da premurare con zanche avvitate, serratura a scrocco con chiave ad un solo punto di chiusura, maniglia interna ed esterna con placche antincendio; inclusi, inoltre, la possibilità della posa in opera sia con senso di apertura a destra sia con senso di apertura a sinistra, la finitura con vernice antiruggine al cromato di zinco ed il trattamento a finire con due mani di idoneo prodotto ignifugo, il tiro e il calo dei materiali, i ponti di servizio fino a 4 m di altezza dal piano d'appoggio, ogni altro onere e magistero per dare il lavoro finito a regola d'arte. Dimensioni serramento per luce di passaggio (Largh. x alt = mm 1000 x 2150); REI 60 " Rif. PC 47.8905.0007 Porta Corridoio T2</p>									
	SOMMANO...	cadauno					1,00			
							1,00	843,00	843,00	
72 / 72 13.SER.009	<p><b>PORTA TAGLIAFUOCO REI 60 cm 180x210 A DUE BATTENTI (90+90)</b> Fornitura e posa in opera di "porta tagliafuoco" ad un battente, a norma UNI9723, dotata di specifica omologazione ministeriale, certificata ISO 9001, realizzata con pannelli tamburati in doppia lamiera di acciaio stampato e zincato, comprensivi di imbottitura in lana di vetro, accessoriata con quattro cerniere di serie del tipo reversibile con molla regolabile per la chiusura</p>									
	<b>A R I P O R T A R E</b>								313'515,83	



Num.Ord. TARIFFA	DESIGNAZIONE DEI LAVORI	unità di misura	DIMENSIONI				Quantità	IMPORTI	
			par.ug.	lung.	larg.	H/peso		unitario	TOTALE
	<b>R I P O R T O</b>								313'515,83
	automatica, guarnizioni autoespandenti sui tre lati per fumi caldi, rostri fissi, controtelaio in acciaio elettrozincato da 20/10 mm da premurare con zanche avvitate, serratura a scrocco con chiave ad un solo punto di chiusura, maniglia interna ed esterna con placche antincendio; inclusi, inoltre, la possibilità della posa in opera sia con senso di apertura a destra sia con senso di apertura a sinistra, la finitura con vernice antiruggine al cromato di zinco ed il trattamento a finire con due mani di idoneo prodotto ignifugo, il tiro e il calo dei materiali, i ponti di servizio fino a 4 m di altezza dal piano d'appoggio, ogni altro onere e magistero per dare il lavoro finito a regola d'arte. Dimensioni serramento per luce di passaggio (Largh. x alt = mm 1800 x 2150); REI 60 " Rif. PC 47.8910.0014 Corridoio T23					1,00			
	SOMMANO...	cadauno				1,00		1 761,00	1 761,00
73 / 73 13.SER.012	<b>ELETTROMAGNETE PER PORTE TAGLIAFUOCO</b> Elettromagneti per comandi chiusura automatica/manuale delle porte tagliafuoco compreso ogni accessorio; in opera, escluso impianto e centrale di rilevazione incendi, a parete, con placca fissa o snodata e pulsante di sblocco. Prezzo per ogni anta. Rif. MI 1C.09.400.0100.a Porte tagliafuoco sempre aperte T23					2,00			
	SOMMANO...	cadauno				2,00		60,51	121,02
74 / 74 13.SER.016	<b>MANIGLIONE ANTIPANICO PER PORTA AD UN BATTENTE</b> Fornitura e posa in opera di maniglione antipanico per apertura a spinta, dotato di omologazione ministeriale, montato su porta esistente per una larghezza massima fino a m 1,20, compresi scrocco, asta di rinvio, cavallotto di guida, scatola supportatile, barre, tutti gli accessori e la ferramenta d'uso comune, ogni altro onere e magistero per dare il lavoro finito a regola d'arte, con scrocco alto e basso. Rif. PC 47.8915.0002 Porta T2 Porte T8					1,00			
	SOMMANO...	cadauno				2,00			
	SOMMANO...	cadauno				3,00		289,00	867,00
75 / 75 13.SER.017	<b>MANIGLIONE ANTIPANICO PER PORTA A DUE BATTENTI</b> Fornitura e posa in opera di maniglione antipanico per apertura a spinta, dotato di omologazione ministeriale, montato su porte esistenti per una larghezza massima dell'anta fino a m 1,20, compresi scrocco, asta di rinvio, cavallotto di guida, scatola supportatile, barre, tutti gli accessori e la ferramenta d'uso comune, ogni altro onere e magistero per dare il lavoro finito a regola d'arte, con scrocco laterale alto e basso per porta a due ante. Rif. PC 47.8915.0003 Porta T23					1,00			
	SOMMANO...	cadauno				1,00		368,00	368,00
76 / 76 13.SER.024	<b>PORTE INTERNE IN LEGNO AD UN BATTENTE</b> Fornitura e posa in opera di porte interne del tipo tamburate con cornici ad incastro e guarnizioni in gomma con robusta ferramenta con cerniere Anuba,								
	<b>A R I P O R T A R E</b>								316'632,85

Num.Ord. TARIFFA	DESIGNAZIONE DEI LAVORI	unità di misura	DIMENSIONI				Quantità	IMPORTI	
			par.ug.	lung.	larg.	H/peso		unitario	TOTALE
	<b>R I P O R T O</b>								316'632,85
	serratura Patent, maniglia compresa. Compresi falsotelaio e posa, pannelli ciechi diamantati, a due spacchiature, con cornici ad incastro; misura cm. 80/90/100x210 P. 10/11, Laccate bianche. Rif. PC 40.7700.0004 Porte 80 x 210					13,00			
	SOMMANO...	cadauno				13,00	460,00		5'980,00
77 / 77 13.SER.025	<b>PORTE INTERNE IN LEGNO AD UN BATTENTE PER BAGNI</b> Fornitura e posa di porte interne del tipo tamburate con cornici ad incastro e guarnizioni in gomma con robusta ferramenta con cerniere Anuba, serratura Patent, maniglia inclusa. Compresi falsotelaio e posa in opera, pannelli ciechi e lisci; misura cm. 80/90x210 P. 10/11, Laccate bianche. Rif. PC 40.7685.0004 Porte 80 x 210 Porte 90 x 210					2,00 1,00			
	SOMMANO...	cadauno				3,00	330,00		990,00
78 / 78 13.SER.037	<b>STRUTTURA PORTANTE PER PORTA TAGLIAFUOCO (dimensione vano netto 120/180 x 210)</b> Fornitura in opera di struttura di sostegno per porte tagliafuoco in pareti di cartongesso realizzato con due montanti e un traverso, in profili metallici per l'ancoraggio, fissati a pavimento ed a soffitto inseriti all'interno della parete, idonei e certificati per la funzione tagliafuoco (tecnologia NINZ). Compreso e compensato ogni onere. Rif. NP 13.02 Porte tagliafuoco Corridoi T2/T23 - 180 x 210					2,00			
	SOMMANO...	cadauno				2,00	288,43		576,86
	<b>Opere in ferro (Cap 14)</b>								
79 / 79 14.FER.001	<b>RINGHIERA IN FERRO</b> Fornitura e posa in opera di parapetti di rampe e ripiani di scale eseguiti con profilati tubolari a disegno semplice e per scale rettilinee, 25 Kg/m2, completi di applicazione di uno strato di vernice antiruggine di fondo, eseguita a pennello e verniciatura di finitura con due strati di qualsiasi colore, a perfetta copertura, in smalto oleosintetico, compresi il tiro e il calo dei materiali ed ogni altro onere e magistero per dare il lavoro finito a regola d'arte. Rif. NP 14.01 Rampa di scala tra T8 e T23 *(lung.=0,30+3,50+3,50) Pianerottolo A8					7,30 1,20			
	SOMMANO...	m				8,50	219,25		1'863,63
80 / 80 14.FER.002	<b>CORRIMANO TUBOLARE A PARETE</b> Fornitura in opera di corrimano a parete per scala realizzato in tubolare di ferro diam. mm 40, verniciato con mano di antiruggine al minio e verniciatura a due mani opaca di smalto oleosintetico. Rif. NP 14.02 Rampa di scala tra T8 e T23					3,60			
	SOMMANO...	m				3,60	46,36		166,90
	<b>A R I P O R T A R E</b>								326'210,24

Num.Ord. TARIFFA	DESIGNAZIONE DEI LAVORI	unità di misura	DIMENSIONI				Quantità	IMPORTI		
			par.ug.	lung.	larg.	H/peso		unitario	TOTALE	
	<b>R I P O R T O</b>								326'210,24	
81 / 81 17.TIN.001	<p style="text-align: center;"><b>Tinteggiature e verniciature (Cap 17)</b></p> <p><b>TINTEGGIATURE INTERNE SU PARETI NUOVE</b> Opere di tinteggiatura murale su nuove superfici finite ad intonaco da eseguire mediante preparazione del fondo con stuccatura e rasatura di intonaci con stucco sintetico, successivo carteggia tura delle superfici su pareti, volte e soffitti, stesura di una mano di fissativo, data a pennello, costituito da resine acriliche diluite con acqua al 50% ad alta penetrazione, successiva tinteggiatura a calce diluita con l'aggiunta di colori di qualsiasi specie (a scelta della D.L.) su pareti, soffitti e volte comprendente imprimitura con latte di calce (idoneamente diluita), due strati successivi dati a pennello o a spruzzo (eseguito a macchina) a perfetta copertura, compresi il tiro e il calo dei materiali ed ogni altro onere e magistero per dare il lavoro finito a regola d'arte. Rif. NP 17.01 Stiferite Lato Cortile Interno - piano terra est * (larg.=4,80+0,30)</p> <p>Bagni T10 (larg.=2,62+2,62)</p> <p>Stiferite Lato Cortile Interno - piano rialzato est</p> <p>Stiferite Lato Est - piano rialzato est *(larg.=29,30-0,40-0,40)</p> <p>Stiferite Lato Nord - piano rialzato est (larg.=2,94+6,80)</p> <p>Vano T26 (larg.=2,50+2,10+2,36)</p> <p>Stanza T25</p> <p>Stanze T24/T25</p> <p>Stanza T22 *(larg.=2,00+2,00+2,94+2,94)</p> <p>Stanza T21/T20</p> <p>Ascensore *(larg.=2,40+2,40)</p> <p>Filtro T23 *(larg.=1,20+3,00)</p> <p>Rappezzi intonaco</p>									
	SOMMANO...	m2						943,41	11,80	11'132,24
82 / 82 17.TIN.002	<p><b>TINTEGGIATURE INTERNE SU PARETI ESISTENTI (compresa la rimozione di tinteggiature e cornici esistenti)</b> Opere di tinteggiatura murale su vecchie superfici intonacate già tinteggiate da eseguire mediante raschiatura di vecchie tinte su pareti, volte e soffitti, anche a più strati, compresa la rimozione dei chiodi, di piccole cornici e delle parti deteriorate con stuccatura e rasatura, tinteggiatura a calce diluita con l'aggiunta di colori di qualsiasi specie (a scelta della D.L.) su pareti, soffitti e volte comprendente imprimitura con latte di calce (idoneamente diluita), due strati successivi dati a pennello o a spruzzo (eseguito a macchina) a perfetta copertura, compresi il tiro e il calo dei materiali ed ogni altro onere e magistero per dare il lavoro finito a regola d'arte. Rif. NP 17.02 Stanza T8 (larg.=1,60+2,20+1,10)</p> <p>Stanza T9 *(larg.=2,81+4,77+4,77)</p>									
	<b>A R I P O R T A R E</b>							122,25		337'342,48



Num.Ord. TARIFFA	DESIGNAZIONE DEI LAVORI	unità di misura	DIMENSIONI				Quantità	IMPORTI	
			par.ug.	lung.	larg.	H/peso		unitario	TOTALE
	<b>R I P O R T O</b>								341'627,02
	<b>P.Primo (Cat 4)</b>								
83 / 83 01.DEM.006	<b>DEMOLIZIONE DI PAVIMENTI (compreso sottofondo di allettamento 4/6 cm)</b> Demolizione parziale di strutture eseguita a mano o con mezzi meccanici leggeri, compreso puntellamenti, ponti di servizio, caricamento e trasporto delle risultanze alle discariche . (compreso gli oneri di discarica) Per strutture fino ad altezze di m 4,00 dal piano di appoggio. : di pavimenti murati in genere, compreso sottofondo di allettamento (4/6 cm). Eventuali oneri per il recupero compensati a parte. Rif. NP 1.05 Bagni P8  Stanza P9 Pianerottolo P10    Pianerottolo A8								
				2,94	2,88	8,47			
				2,88	1,76	5,07			
				4,24	4,84	20,52			
				0,50	4,20	2,10			
				5,80	1,65	9,57			
				1,65	4,20	6,93			
				1,66	4,20	6,97			
	SOMMANO...	m2				59,63		24,25	1'446,03
84 / 84 01.DEM.009	<b>DEMOLIZIONE DI SERRAMENTI ESTERNI</b> Demolizione parziale di strutture eseguita a mano o con mezzi meccanici leggeri, compreso puntellamenti, ponti di servizio, caricamento e trasporto delle risultanze alle discariche,(compreso gli oneri di discarica) Per strutture fino ad altezze di m 4,00 dal piano di appoggio: di serramenti esterni in legno, ferro, alluminio ecc, compreso eventuali cassonetti e zanzariere. Rif. NP 1.08 Finestra Lato Cortile Interno								
					1,10	2,20	2,42		
	SOMMANO...	m2				2,42		19,08	46,17
85 / 85 01.DEM.012	<b>DEMOLIZIONE DI RIVESTIMENTI IN PIETRA, MARMO, CEMENTO</b> Demolizione parziale di strutture eseguita a mano o con mezzi meccanici leggeri, compreso puntellamenti, ponti di servizio, caricamento e trasporto delle risultanze alle discariche, compresi gli oneri di discarica) Per strutture fino ad altezze di m 4,00 dal piano di appoggio, di davanzali e contorni finestre in marmo, pietra, cemento, escluso il recupero dei materiali. Rif. NP 1.10 Pedate Rampa di scala tra T8 e P10		40,00	1,60		64,00			
	SOMMANO...	m				64,00		10,82	692,48
	<b>Restauri, ripristini e adeguamenti (Cap 2)</b>								
86 / 86 02.RIP.004	<b>RIDIMENSIONAMENTO DI VANI ESISTENTI PER NUOVE PORTE</b> Compenso a corpo per le opere di regolarizzazione con ridimensionamento di vani per la costruzione di nuove porte di dimensione ordinaria (cm. 80/90 x 210) . Sono compensari gli oneri per il restringimento del vano , sia in larghezza che in altezza con muratura in forati o doppiouni, in una o due facciate in funzione della dimensione del muro. Compreso voltini e spalle e battute e l'intonaco a civile di finitura. In muratura di qualsiasi spessore. Rif. NP 2.01 Pianerottolo P10 - restringimento di vano						1,00		
	<b>A R I P O R T A R E</b>						1,00		343'811,70

Num.Ord. TARIFFA	DESIGNAZIONE DEI LAVORI	unità di misura	DIMENSIONI				Quantità	IMPORTI	
			par.ug.	lung.	larg.	H/peso		unitario	TOTALE
	<b>R I P O R T O</b>						1,00		343'811,70
	Corridoio P24 - restringimento e ribassamento di vano						2,00		
	SOMMANO...	a corpo					3,00	465,00	1'395,00
87 / 87 02.RIP.010	<b>RESTAURO E RIPRISTINO CASSONETTI IN LEGNO + PANNELLO LANA DI ROCCIA sp. cm 5</b> Restauro dei cassonetti in legno esistenti, da eseguire sia in cantiere che in laboratorio con rimozione e ricollocamento finale. I cassonetti saranno puliti, sverniciati e riverniciati a tre mani con tinta a scelta della D.L., sia dentro che fuori. Sono compresi gli oneri per riparazioni ed eventuale rifacimento di parti ammalorate e/o mancanti, ripristino/integrazione della ferramenta. Compresa la collocazione all'interno del vano di pannello o pannelli di lana di roccia per isolamento termico sp. cm 5 (W/mK = 0,035). Sono inoltre comprese tutte le lavorazioni e le forniture necessarie per dare l'opera finita a regola d'arte, completa in ogni sua parte e perfettamente funzionante. Rif. NP 2.02 Piano primo						25,00		
	SOMMANO...	cadauno					25,00	370,00	9'250,00
88 / 88 02.RIP.011	<b>ELETTRIFICAZIONE TAPPARELLE</b> Fornitura e posa di motorizzazione di tapparelle, costituita da motore completo di riduttori, adattatori, supporti regolabili, pulsante di comando, movimentazioni, allacciamenti, regolazioni e collaudo, assistenza muraria, escluso il collegamento elettrico e le relative assistenze murarie. Rif. MI 1C.22.350.0080 Piano primo						25,00		
	SOMMANO...	cadauno					25,00	183,32	4'583,00
89 / 89 02.RIP.038	<b>RIMOZIONE, RESTAURO E RICOLLOCAZIONE DI RINGHIERA STORICA</b> Compenso forfetario per il recupero della ringhiera storica di rampe e pianerottoli della scala lato est. Sono compresi gli oneri per lo smontaggio ed il trasporto in officina, preparazione e pulitura delle superfici, sverniciatura e riverniciatura a tre mani di cui una di antiruggine di fondo al minio di piombo oleosintetica e due successive di finitura con vernice opaca oleosintetica, colore a scelta della D.L. Sono compresi gli oneri per adeguare l'altezza a quanto previsto dalla normativa, aggiungendo i profili orizzontali necessari, come verrà indicato dalla D.L., ed estendendo i piantoni verticali. Compreso ogni onere per eventuali riparazioni e per la rimessa in opera a perfetta regola d'arte. Rif. NP 2.05 Rampa di scala tra T8 e P10						1,00		
	SOMMANO...	a corpo					1,00	2'640,00	2'640,00
	<b>Murature e tavolati (Cap 5)</b>								
90 / 90 05.MUR.003	<b>CORDOLO DI CONTORNO RAMPE E PIANEROTTOLI</b> Realizzazione al rustico di gradino d'arrivo di rampa di scala e di contorno di pianerottoli per delimitazione pavimentazione galleggiante. Opera da realizzare in mattoni doppioUNI o in blocchi di cemento, intonacati.								
	<b>A R I P O R T A R E</b>								361'679,70

Num.Ord. TARIFFA	DESIGNAZIONE DEI LAVORI	unità di misura	DIMENSIONI				Quantità	IMPORTI	
			par.ug.	lung.	larg.	H/peso		unitario	TOTALE
	<b>R I P O R T O</b>								361'679,70
	Compenso a m lineare comprensivo di ogni onere. Rif. NP 5.01 Pianerottolo P10 *(lung.=2,60+5,70+0,5+2,20)			11,00			11,00		
	SOMMANO...	m				11,00		46,23	508,53
	<b>Vespai e sottofondi (Cap 6)</b>								
91 / 91 06.VES.003	<b>SOTTOFONDO DI PAVIMENTO IN CALCESTRUZZO (sp. cm 5/6)</b> Formazione di sottofondo di pavimento eseguito con calcestruzzo di cemento dosato a q.li 3.00 tipo 325 in opera tirato a riga, con spessore cm 5/6. Compreso ogni onere. Rif. PC 30.5440.0001 Pianerottolo A8			1,66	4,20		6,97		
	SOMMANO...	m2				6,97		14,48	100,93
92 / 92 06.VES.004	<b>SOTTOFONDO DI PAVIMENTO PER LOCALE SERVIZI (tipo foancem, sp. cm 10/11)</b> Sottofondo per pavimenti eseguito con cemento cellulare espanso, tipo Foancem, pompato sul piano e posato alle quote previste, con spessore cm 10/11. Compreso ogni onere. Rif. PC 30.5422.0008 Bagno P8			2,90	4,80		13,92		
	SOMMANO...	m2				13,92		15,02	209,08
	<b>Isolamenti e coibentazioni (Cap 8)</b>								
93 / 93 08.ISO.002	<b>GUAINA IMPERMEABILE ANTIUMIDITA'</b> Barriera al vapore costituita da un foglio di polietilene di 0.4 mm, posato a secco con 5 cm di sovrapposizione, risvolti sulle pareti verticali non inferiore a 10 cm, sigillatura dei sormonti e con tutti i corpi fuoriuscenti dal piano di posa, con nastro di giunzione monoadesivo largo 8 cm. Stesa su supporto idoneamente preparato a qualsiasi altezza, su superfici piane, curve e inclinate, compreso ogni altro onere e magistero per dare il lavoro finito a regola d'arte. Rif. PC 54.11115 Barriera al vapore Piano primo corpo recente lato est			9,30 7,00	29,20 9,40		271,56 65,80		
	SOMMANO...	m2				337,36		4,27	1'440,53
94 / 94 08.ISO.003	<b>PANNELLO SANDWICH STIFERITE + CARTONGESSO (sp. cm 7,25)</b> Realizzazione di controparete in cartongesso accoppiato con stiferite incollata alla parete esistente con collanti speciali e tasselli; stuccatura e rasatura dei giunti previa stesura di banda microforata, con pannelli dello sp. mm 72,5 (mm 60 + 12,5) con trasmittanza termica U = 0,36 W/m2K e isolamento acustico Rw 52 e reazione al fuoco B-s1d0 con conducibilità termica della componente stiferite λ = 0,022 W/mK. Rif. NP 8.01 Lato Est *(larg.=2,88+4,15)  Lato Nord *(larg.=6,04+2,94+6,90) Lato Cortile Interno *(larg.=6,32+24,50)						7,03 29,50 15,88 30,82 7,90	4,75 4,15 4,15 4,15 5,81	33,39 122,43 65,90 127,90 45,90
	<b>A R I P O R T A R E</b>						395,52		363'938,77

Num.Ord. TARIFFA	DESIGNAZIONE DEI LAVORI	unità di misura	DIMENSIONI				Quantità	IMPORTI	
			par.ug.	lung.	larg.	H/peso		unitario	TOTALE
	<b>R I P O R T O</b>						395,52		363'938,77
	Vano scala est				7,90	1,50	11,85		
	SOMMANO...	m2					407,37	62,70	25'542,10
95 / 95 08.ISO.004	<b>ISOLAMENTO SOTTOFINESTRA</b> Isolamento termico in intercapedine eseguito con pannelli rigidi di materiale isolante polistirene estruso di densità pari a 35 Kg/m3 circa, spessore 80 mm (2 x 40 mm, conduttanza termica $\lambda=0,032$ W/mK). Sovrapprezzo per lo spessore di cm 6 (totale spessore isolante sottofinestra cm 14). Rif. NP 8.02 Finestre Stanze P8/P9 Piano primo		2,00 25,00		1,60 1,30	1,25 1,25	4,00 40,63		
	SOMMANO...	m2					44,63	23,95	1'068,89
96 / 96 08.ISO.005	<b>ISOLAMENTO SOTTOTETTO IN PANNELLI DI LANA DI ROCCIA (sp. cm 10 +10)</b> Isolamento termico in intradosso di coperture piane in lana di roccia di densità pari a 110 kg/m3, spessore cm 10+10, conducibilità termica $\lambda=0,035$ W/mK. Rif. NP 8.03 Stanza P8 Stanza P9 Pianerottolo P10			2,90 4,24 8,00	4,85 4,85 4,20		14,07 20,56 33,60		
	SOMMANO...	m2					68,23	51,12	3'487,92
97 / 97 08.ISO.006	<b>ISOLAMENTO SOTTOTETTO IN PANNELLI DI LANA DI ROCCIA (sp. cm 10)</b> Isolamento termico in intradosso di coperture piane in lana di roccia di densità pari a 110 kg/m3, spessore cm 10, conducibilità termica $\lambda=0,035$ W/mK. Rif. NP 8.04 Piano primo lato est			9,30 6,50 2,00	29,60 9,40 0,60		275,28 61,10 1,20		
	SOMMANO...	m2					337,58	27,92	9'425,23
	<b>Controsoffitti e cartongessi (Cap 9)</b>								
98 / 98 09.CON.001	<b>PARETE IN CARTONGESSO (sp. cm 12,5)</b> Realizzazione di parete divisoria di cartongesso composta da una struttura metallica costituita da una guida perimetrale ad "U" sp. mm.75 e da montanti verticali a "C" posti ad un interasse di cm. 60 su cui sono avvitate le lastre di cartongesso sp. mm. 13. Le lastre avranno le giunzioni ben allineate, sigillate con apposito stucco previa interposizioni di banda per giunti microforata. Gli spigoli dovranno essere sigillati con interposizione di banda armata piegata a 90° e gli angoli sporgenti con angolare metallico forato fissato con lo stesso tipo di stucco. Nella intercapedine sarà inserito un materassino fonoassorbente ed isolante di lana di roccia ad alta densità sp. mm. 65. Parete a 2+2 lastre. Sp. tot. mm 125. Potere fonoassorbente $R_w > 60$ dB. Rif. PC 31.5682.0002 Bagni P8 *(larg.=1,50+2,82) Stanza P23 Corridoio P15 *(larg.=2,94+4,50+3,20+6,32) Stanza P23.a Stanza P8/P9 Bagni P8/P10				4,32 8,70 16,96 3,35 2,00 2,00	4,75 4,15 4,15 4,15 2,10 2,10	20,52 36,11 70,38 13,90 3,57 3,36		
	<b>A R I P O R T A R E</b>						147,84		403'462,91



Num.Ord. TARIFFA	DESIGNAZIONE DEI LAVORI	unità di misura	DIMENSIONI				Quantità	IMPORTI	
			par.ug.	lung.	larg.	H/peso		unitario	TOTALE
	<b>R I P O R T O</b>						147,84		403'462,91
99 / 99 09.CON.002	Parete compartimento P24 Scatola aerazione P24 *(larg.=0,45+0,45)  SOMMANO...	m2			3,00 0,90	4,15 4,45	12,45 4,01	65,95	10'835,59
	<b>DOPPIA PARETE IN CARTONGESSO (sp. cm 17)</b> Realizzazione di doppia parete divisoria di cartongesso composta da una struttura a doppia orditura metallica sp. mm 50 costituita da una guida perimetrale ad "U" e da montanti verticali a "C" posti ad un interasse di cm. 60 su cui sono avvitate all'esterno una lastra in gessofibra più una lastra in cartongesso per complessivi mm 25, con in intercapedine una lastra di gessofibra da mm 13. Le lastre avranno le giunzioni ben allineate, sigillate con apposito stucco previa interposizioni di banda per giunti microforata. Gli spigoli dovranno essere sigillati con interposizione di banda armata piegata a 90° e gli angoli sporgenti con angolare metallico forato fissato con lo stesso tipo di stucco. Nelle intercapedini saranno inseriti due materassini fonoassorbenti ed isolanti di lana di roccia ad alta densità sp. mm. 50. Parete a 2+2 lastre esterne ed una interna, Sp. tot. mm 175, Potere fonoassorbente Rw > 54 dB. Rif. NP 9.01 Bagni P8	m2			2,90	4,75	13,78	84,42	1'163,31
100 / 100 09.CON.004	<b>COMPENSO AGGIUNTIVO PER LASTRE ANTI-UMIDITÀ</b> Compenso aggiuntivo per l'esecuzione di pareti in cartongesso con una lastra su ogni lato, con caratteristiche idrofughe, idonee per ambienti umidi. Compenso a mq per ogni facciata esposta. Rif. PC 31.5682.0006 - PC 31.5682.0002 Bagni P8 *(larg.=2,88+2,88+1,50+1,50+1,50+2,82+1,35+1,35+2,82)	m2			18,60 0,80	4,75 2,10	88,35 1,68	9,89	890,40
101 / 101 09.CON.005	<b>CONTROSOFFITTO IN PANNELLI MDF</b> Fornitura e posa in opera di pannelli di controsoffitto in MDF (pannelli di fibra a media densità), dim. 120x60 o 60x60 cm a scelta D.L. profilo scanalato e piatto, finitura acero o faggio, spessore 80/180 mm, classe 1 di reazione al fuoco, portato da struttura non in vista ancorata al solaio. Compreso compensi laterali in cartongesso. Compreso ogni onere. Rif. NP 9.02 Pianerottolo P10 Corridoio P24 Vano P25  Stanza P23 Corridoio P15	m2		4,20 26,00 2,71 3,50 3,40 6,70 3,35 2,00	7,99 2,87 2,40 2,09 1,80 1,90 1,91 0,60	33,56 74,62 6,50 7,32 6,12 12,73 6,40 1,20	95,00	14'102,75	
102 / 102 09.CON.006	<b>CONTROSOFFITTO IN FIBRA MINERALE</b> Fornitura e posa in opera di controsoffitto in fibra minerale installato con orditura di sostegno sospesa al soffitto esistente mediante pendini a molla, costituita da profili portanti a "T" colore bianco e distanziatori, con								
	<b>A R I P O R T A R E</b>								430'454,96

Num.Ord. TARIFFA	DESIGNAZIONE DEI LAVORI	unità di misura	DIMENSIONI				Quantità	IMPORTI	
			par.ug.	lung.	larg.	H/peso		unitario	TOTALE
	<b>R I P O R T O</b>								430'454,96
	cornice perimetrale costituita da profilo perimetrale a "L" fissato alle superfici delle pareti verticali. Decoro formelle a scelta della D.L. : pannelli 60x60 cm struttura seminascosta mm 24 e compensi perimetrali in cartongesso. Reazione al fuoco classe 0 Rif. PC 31.5649.0003 Bagni P8 Stanza P9 Stanza P23			2,88 20,47 32,60 29,72 27,31 16,98 40,83	4,70		13,54 20,47 32,60 29,72 27,31 16,98 40,83		
	Stanza P22 Stanza P21 Stanza P20			9,47 13,82 3,85	6,32		9,47 13,82 24,33		
	SOMMANO...	m2					229,07	37,80	8'658,85
103 / 103 09.CON.007	<b>COMPENSO AGGIUNTIVO PER LASTRE IGNIFUGHE</b> Compenso aggiuntivo per l'esecuzione di pareti in cartongesso con due lastre su ogni lato, con caratteristiche ignifughe (REI 120). Compenso a mq per ogni facciata (2 lastre) esposta. Rif. NP 9.03 Bagni P8			2,00 2,00	0,80 1,00	2,10 2,10	3,36 4,20		
	Vano P25 Parete compartimento P24 Scatola aerazione P24 *(larg.=0,45+0,45)			2,00 2,00	2,70 3,00	4,15 4,15	22,41 24,90		
	SOMMANO...	m2					58,88	16,12	949,15
	<b>Intonaci (Cap 10)</b>								
104 / 104 10.INT.002	<b>INTONACO CIVILE PER INTERNI</b> Intonaci per interni di spessore medio cm. 1/1,5, compreso l'onere dei ponteggi necessari per locali di altezza fino a m 4,00, compresi gli oneri per lavaggio e spazzolatura preliminari, misurazione vuoto per pieno dove vengono girate le spalle per vuoti fino a m2. 4,00. Tirato sottoriga e finito al civile. Rif. NP 10.01 Ascensore est Muri portanti lato est								
	Rappezzi intonaco			4,00 2,00 0,25	65,00	6,30 9,20 3,75 3,75	26,15 34,50 89,55 15,00		
	SOMMANO...	m2					181,45	30,67	5'565,07
	<b>Pavimenti e rivestimenti (Cap 11)</b>								
105 / 105 11.PAV.001	<b>PAVIMENTO IN MARMO (compreso piano di posa, sp. cm 4/5)</b> Fornitura e posa in opera di pavimenti in marmi e graniti, compresa manovalanza, sottofondo in malta di cemento e quant'altro per finire il lavoro a regola d'arte , compresa la costruzione del piano di posa con regolarizzazione del supporto: in marmo bianco di Carrara sp. cm 2, piano lucido. Rif. NP 11.01 Pianerottolo A8								
				1,66	4,20		6,97		
	<b>A R I P O R T A R E</b>						6,97		445'628,03

Num.Ord. TARIFFA	DESIGNAZIONE DEI LAVORI	unità di misura	DIMENSIONI				Quantità	IMPORTI	
			par.ug.	lung.	larg.	H/peso		unitario	TOTALE
	<b>R I P O R T O</b>						6,97		445'628,03
106 / 106 11.PAV.002	<b>SOMMANO...</b> <b>GRADINO IN MARMO (alzata e pedata)</b> Fornitura e posa in opera di gradini di marmo bianco di Carrara (alzata + pedata), compresi il trasporto, il tiro e la distribuzione ai piani, i ponteggi e la manodopera per la posa, spessore cm 2, piano e coste lucidate, compresa la fresatura antiscivolo di cm 6 di larghezza. Rif. PC 32.7699.0004 Rampa di scala tra T8 e P10	m2					6,97	154,04	1'073,66
			20,00	1,60			32,00		
			20,00	1,50			30,00		
107 / 107 11.PAV.003	<b>SOMMANO...</b> <b>PAVIMENTO FLOTTANTE</b> Pavimento sopraelevato costituito da pannelli modulari 600 x 600 mm e struttura di sopraelevazione costituita da colonnine in acciaio zincato e boccola alla base, sistema di regolazione e bloccaggio con stelo filettato (diametro 16 mm), dado con sei tacche di fissaggio e traverse di collegamento in acciaio zincato con profilo nervato a sezione ad Ω 27 x 38 x 0,9 mm, di altezza 80 ÷ 250 mm; pannello in solfato di calcio legato con fibre organiche, alta densità (1.600 kg/mc), spessore 30 mm, bordi in materiale plastico antiscricchiolio ed autoestinguente, finitura inferiore con foglio d'alluminio spessore 0,05 mm, classe reazione al fuoco Bfl - s1 secondo UNI EN 13501, con le seguenti finiture: gres porcellanato naturale, 60 x 60 cm. Rif. ER A15.043.010.i Pianerottolo P10  Stanza P9 Vano P25 Stanza P23  Stanza P22 Stanza P21 Stanza P20 Corridoi P24/P25 est  Stanza P23.c Stanza P23.a	m					62,00	60,54	3'753,48
				8,00	1,50		12,00		
				1,50	2,50		3,75		
				4,24	4,62		19,59		
				2,30	2,71		6,23		
				32,60			32,60		
				29,72			29,72		
				27,31			27,31		
				16,98			16,98		
				40,83			40,83		
				3,20	2,94		9,41		
				4,70	3,20		15,04		
				3,85	6,32		24,33		
				25,80	2,87		74,05		
				6,70	1,87		12,53		
				1,91	3,35		6,40		
				3,60	2,10		7,56		
				3,40	1,74		5,92		
108 / 108 11.PAV.004	<b>SOMMANO...</b> <b>PAVIMENTO PER LOCALE SERVIZI (compreso piano di posa, sp. cm 4/5)</b> Fornitura e posa di piastrelle in grès porcellanato naturale, superficie liscia, sezione quadrata o rettangolare, 1° scelta, granito marmorizzato unicolore formato 20x20, compreso materassino anticalpestio, sottofondo piano di posa in calcestruzzo o di sabbioncino tirato a riga e lisciato grosso a cazzuola (sp. cm 4/6). Rif. NP 11.02 Bagno P8	m2					344,25	112,88	38'858,94
				2,90	4,80		13,92		
109 / 109 11.PAV.005	<b>SOMMANO...</b> <b>RIVESTIMENTO MURALE IN GRES PORCELLANATO</b>	m2					13,92	65,29	908,84
	<b>A R I P O R T A R E</b>								490'222,95

Num.Ord. TARIFFA	DESIGNAZIONE DEI LAVORI	unità di misura	DIMENSIONI				Quantità	IMPORTI	
			par.ug.	lung.	larg.	H/peso		unitario	TOTALE
	<b>R I P O R T O</b>								490'222,95
	Rivestimento di pareti con piastrelle di gres porcellanato, di prima scelta, poste in opera su intonaco rustico o lastre di cartongesso, con idoneo collante, disposte secondo qualsiasi configurazione geometrica, compresa la sigillatura dei giunti con cemento bianco o colorato, i pezzi speciali (angoli, spigoli, terminali, zoccoli), i tagli a misura, gli sfridi, il tiro in alto e il calo dei materiali, la lavatura con acido diluito e pulitura finale, ogni altro onere e magistero per dare il lavoro finito a regola d'arte, piastrelle a tinta unita naturale. Dimensioni cm 20x20. Rif. PC 32.6065.0001 Bagni P8 *(larg.=2,88+1,80)		2,00		4,68	2,00	18,72		
			4,00		1,50	2,00	12,00		
			4,00		1,33	2,00	10,64		
	(larg.=1,23+2,82)		2,00		4,05	2,00	16,20		
	SOMMANO...	m2					57,56	49,50	2'849,22
	<b>Opere in pietra (Cap 12)</b>								
110 / 110 12.PIE.001	<b>SOGLIE ESTERNE IN MARMO</b> Fornitura e posa in opera di soglie di cm. 20/30 x 3 compresi il trasporto, il tiro e la distribuzione ai piani, la malta e la manodopera per la posa, in marmo bianco di Carrara, lucido Rif. NP 12.01 Pianerottolo P10 *(lung.=1,00+6,00+2,60)			9,60	0,20		1,92		
	SOMMANO...	m2					1,92	290,90	558,53
111 / 111 12.PIE.003	<b>CONTROD'AVANZALI IN MARMO</b> Fornitura e posa in opera di controadvanzali per finestre della sezione di cm. 30/40 x 3 con piano e costa lucidati, compresi malta, manovalanza e l'onere del ponteggio, in marmo bianco di Carrara. Rif. NP 12.02 Finestre Stanze P8/P9		2,00	2,00			4,00		
	SOMMANO...	m					4,00	92,94	371,76
	<b>Serramenti (Cap 13)</b>								
112 / 112 13.SER.007	<b>PORTA TAGLIAFUOCO REI 60 cm 90x210 AD UN BATTENTE (90)</b> Fornitura e posa in opera di "porta tagliafuoco" ad un battente, a norma UNI9723, dotata di specifica omologazione ministeriale, certificata ISO 9001, realizzata con pannelli tamburati in doppia lamiera di acciaio stampato e zincato, comprensivi di imbottitura in lana di vetro, accessoriata con quattro cerniere di serie del tipo reversibile con molla regolabile per la chiusura automatica, guarnizioni autoespandenti sui tre lati per fumi caldi, rostri fissi, controtelaio in acciaio elettrozincato da 20/10 mm da premurare con zanche avvitate, serratura a scrocco con chiave ad un solo punto di chiusura, maniglia interna ed esterna con placche antincendio; inclusi, inoltre, la possibilità della posa in opera sia con senso di apertura a destra sia con senso di apertura a sinistra, la finitura con vernice antiruggine al cromato di zinco ed il trattamento a finire con due mani di idoneo prodotto ignifugo, il tiro e il calo dei materiali, i ponti di servizio fino a 4 m di altezza dal piano d'appoggio, ogni altro onere e magistero per dare il lavoro finito a regola d'arte. Dimensioni serramento per luce di passaggio (Largh. x alt = mm 900 x 2150); REI 60 "								
	<b>A R I P O R T A R E</b>								494'002,46

Num.Ord. TARIFFA	DESIGNAZIONE DEI LAVORI	unità di misura	DIMENSIONI				Quantità	IMPORTI	
			par.ug.	lung.	larg.	H/peso		unitario	TOTALE
	<b>R I P O R T O</b>								494'002,46
113 / 113 13.SER.009	Rif. PC 47.8905.0006 Pianerottolo P10  SOMMANO...  <b>PORTA TAGLIAFUOCO REI 60 cm 180x210 A DUE BATTENTI (90+90)</b> Fornitura e posa in opera di "porta tagliafuoco" ad un battente, a norma UNI9723, dotata di specifica omologazione ministeriale, certificata ISO 9001, realizzata con pannelli tamburati in doppia lamiera di acciaio stampato e zincato, comprensivi di imbottitura in lana di vetro, accessoriata con quattro cerniere di serie del tipo reversibile con molla regolabile per la chiusura automatica, guarnizioni autoespandenti sui tre lati per fumi caldi, rostri fissi, controtelaio in acciaio elettrozincato da 20/10 mm da premurare con zanche avvitate, serratura a scrocco con chiave ad un solo punto di chiusura, maniglia interna ed esterna con placche antincendio; inclusi, inoltre, la possibilità della posa in opera sia con senso di apertura a destra sia con senso di apertura a sinistra, la finitura con vernice antiruggine al cromato di zinco ed il trattamento a finire con due mani di idoneo prodotto ignifugo, il tiro e il calo dei materiali, i ponti di servizio fino a 4 m di altezza dal piano d'appoggio, ogni altro onere e magistero per dare il lavoro finito a regola d'arte. Dimensioni serramento per luce di passaggio (Largh. x alt = mm 1800 x 2150); REI 60 " Rif. PC 47.8910.0014 Corridoio P24  SOMMANO...	cadauno					2,00	785,00	1'570,00
						2,00			
114 / 114 13.SER.012	<b>ELETTROMAGNETE PER PORTE TAGLIAFUOCO</b> Elettromagneti per comandi chiusura automatica/manuale delle porte tagliafuoco compreso ogni accessorio; in opera, escluso impianto e centrale di rilevazione incendi, a parete, con placca fissa o snodata e pulsante di sblocco. Prezzo per ogni anta. Rif. MI 1C.09.400.0100.a Porte tagliafuoco sempre aperte  SOMMANO...	cadauno					1,00	1 761,00	1 761,00
						1,00			
114 / 114 13.SER.012	<b>ELETTROMAGNETE PER PORTE TAGLIAFUOCO</b> Elettromagneti per comandi chiusura automatica/manuale delle porte tagliafuoco compreso ogni accessorio; in opera, escluso impianto e centrale di rilevazione incendi, a parete, con placca fissa o snodata e pulsante di sblocco. Prezzo per ogni anta. Rif. MI 1C.09.400.0100.a Porte tagliafuoco sempre aperte  SOMMANO...	cadauno					2,00	60,51	121,02
						2,00			
115 / 115 13.SER.016	<b>MANIGLIONE ANTIPANICO PER PORTA AD UN BATTENTE</b> Fornitura e posa in opera di maniglione antipanico per apertura a spinta, dotato di omologazione ministeriale, montato su porta esistente per una larghezza massima fino a m 1,20, compresi scrocco, asta di rinvio, cavallotto di guida, scatola supportabile, barre, tutti gli accessori e la ferramenta d'uso comune, ogni altro onere e magistero per dare il lavoro finito a regola d'arte, con scrocco alto e basso. Rif. PC 47.8915.0002 Porte P10  SOMMANO...	cadauno					2,00	289,00	578,00
						2,00			
116 / 116 13.SER.017	<b>MANIGLIONE ANTIPANICO PER PORTA A DUE BATTENTI</b> Fornitura e posa in opera di maniglione antipanico per apertura a spinta, dotato di omologazione ministeriale, montato su porte esistenti per una larghezza massima dell'anta fino a m 1,20, compresi scrocco, asta di rinvio,								
	<b>A R I P O R T A R E</b>								498'032,48

Num.Ord. TARIFFA	DESIGNAZIONE DEI LAVORI	unità di misura	DIMENSIONI				Quantità	IMPORTI	
			par.ug.	lung.	larg.	H/peso		unitario	TOTALE
	<b>R I P O R T O</b>								498'032,48
117 / 117 13.SER.024	<p>cavallotto di guida, scatola supportatile, barre, tutti gli accessori e la ferramenta d'uso comune, ogni altro onere e magistero per dare il lavoro finito a regola d'arte, con scrocco laterale alto e basso per porta a due ante. Rif. PC 47.8915.0003 Porte P24</p> <p style="text-align: right;">SOMMANO...</p>	cadauno				1,00			
						1,00	368,00		368,00
118 / 118 13.SER.025	<p><b>PORTE INTERNE IN LEGNO AD UN BATTENTE</b> Fornitura e posa in opera di porte interne del tipo tamburate con cornici ad incastro e guarnizioni in gomma con robusta ferramenta con cerniere Anuba, serratura Patent, maniglia compresa. Compresi falsotelaio e posa, pannelli ciechi diamantati, a due spacchiature, con cornici ad incastro; misura cm. 80/90/100x210 P. 10/11, Laccate bianche. Rif. PC 40.7700.0004 Porte 80 x 210</p> <p style="text-align: right;">SOMMANO...</p>	cadauno				13,00			
						13,00	460,00		5'980,00
119 / 119 13.SER.037	<p><b>PORTE INTERNE IN LEGNO AD UN BATTENTE PER BAGNI</b> Fornitura e posa di porte interne del tipo tamburate con cornici ad incastro e guarnizioni in gomma con robusta ferramenta con cerniere Anuba, serratura Patent, maniglia inclusa. Compresi falsotelaio e posa in opera, pannelli ciechi e lisci; misura cm. 80/90x210 P. 10/11, Laccate bianche. Rif. PC 40.7685.0004 Porte 80 x 210 Porte 90 x 210</p> <p style="text-align: right;">SOMMANO...</p>	cadauno				2,00 1,00			
						3,00	330,00		990,00
120 / 120 14.FER.002	<p><b>STRUTTURA PORTANTE PER PORTA TAGLIAFUOCO (dimensione vano netto 120/180 x 210)</b> Fornitura in opera di struttura di sostegno per porte tagliafuoco in pareti di cartongesso realizzato con due montanti e un traverso, in profili metallici per l'ancoraggio, fissati a pavimento ed a soffitto inseriti all'interno della parete, idonei e certificati per la funzione tagliafuoco (tecnologia NINZ). Compreso e compensato ogni onere. Rif. NP 13.02 Porta tagliafuoco P24 - 180 x 210</p> <p style="text-align: right;">SOMMANO...</p>	cadauno				1,00			
						1,00	288,43		288,43
	<b>Opere in ferro (Cap 14)</b>								
120 / 120 14.FER.002	<p><b>CORRIMANO TUBOLARE A PARETE</b> Fornitura in opera di corrimano a parete per scala realizzato in tubolare di ferro diam. mm 40, verniciato con mano di antiruggine al minio e verniciatura a due mani opaca di smalto oleosintetico. Rif. NP 14.02 Rampa di scala tra T8 e P10 *(lung.=6,00+6,00)</p> <p style="text-align: right;">SOMMANO...</p>	m				12,00			
						12,00	46,36		556,32
	<b>A R I P O R T A R E</b>								506'215,23



Num.Ord. TARIFFA	DESIGNAZIONE DEI LAVORI	unità di misura	DIMENSIONI				Quantità	IMPORTI	
			par.ug.	lung.	larg.	H/peso		unitario	TOTALE
	RIPORTO						372,80		515'040,80
	Vano scala					6,00	1,50	9,00	
	- Rappezzi intonaco		-0,25	65,00		1,60	4,20	6,72	
								-16,25	
	Sommano positivi...	m2						388,52	
	Sommano negativi...	m2						-16,25	
	SOMMANO...	m2						372,27	13,70
									5'100,10
	<b>Impianti di sollevamento (Cap 18)</b>								
	-----								
	-----								
	-----								
	-----								
	-----								
	-----								
	-----								
	-----								
	-----								
	-----								
	-----								
	-----								
	-----								
	-----								
	-----								
	-----								
	-----								
	-----								
	-----								
	-----								
	-----								
	-----								
	-----								
	-----								
	-----								
	-----								
	-----								
	-----								
	-----								
	-----								
	-----								
	-----								
	-----								
	-----								
	-----								
	-----								
	-----								
	-----								
	-----								
	-----								
	-----								
	-----								
	-----								
	-----								
	-----								
	-----								
	-----								
	-----								
	-----								
	A RIPORTARE								520'140,90



Num.Ord. TARIFFA	DESIGNAZIONE DEI LAVORI	unità di misura	DIMENSIONI				Quantità	IMPORTI	
			par.ug.	lung.	larg.	H/peso		unitario	TOTALE
	<b>R I P O R T O</b>								520'140,90
123 / 123 18.ASC.001	<p style="text-align: center;"><b>&lt;nessuna&gt; (Cat 0)</b></p> <p><b>ASCENSORE EST (h: m 8,00 circa)</b>  Fornitura in opera (compresi gli oneri per il collaudo e la messa in esercizio) di ascensore oleodinamico avente le seguenti caratteristiche:  Portata: Kg 525 e 7 persone  Fermate: 4  Velocità: 0,6 m/s  Vano corsa: m 8,00 circa  Fossa max: m 1,10  Alimentazione: trifase  Pulsantiera ai piani: completa di placche in acciaio e pulsanti di avviso luminosi  Cabina: con pareti laterali e cielo in lamiera plastificata, pavimento in linoleum, illuminazione led, specchi, bottoniera a colonna verticale con pulsanti luminosi  Accessi: due porte adiacenti, automatizzate, telescopiche con soglia in alluminio  Sono compresi e compensati gli oneri d'assistenza muraria per l'impiantistica dedicata, per la costruzione su disegno fornito dall'installatore e autorizzato dalla D.L. della fossa, e per ogni altra attività inerente la fornitura in opera dell'impianto.  Rif. NP 18.01</p>								
	SOMMANO...	cadauno					1,00		
							1,00	25'100,00	25'100,00
124 / 124 20.MAN.001	<p style="text-align: center;"><b>Manodopera e assistenze (Cap 20)</b></p> <p><b>OPERAIO COMUNE</b>  Attività murarie svolte da operaio comune per: ricerca impianti a rete (fognatura, acquedotti, cavidotti, ecc...) e loro disattivazione; realizzazione di piccoli interventi non valutati né valutabili a misura in sede di progetto; modeste opere di ripristino e riparazione muraria.  Rif. PC 01.0035</p>								
	SOMMANO...	h					96,00		
							96,00	29,32	2'814,72
125 / 125 20.MAN.002	<p><b>OPERAIO QUALIFICATO</b>  Attività murarie svolte da operaio comune per: ricerca impianti a rete (fognatura, acquedotti, cavidotti, ecc...) e loro disattivazione; realizzazione di piccoli interventi non valutati né valutabili a misura in sede di progetto; modeste opere di ripristino e riparazione muraria.  Rif. PC 01.0030</p>								
	SOMMANO...	h					96,00		
							96,00	32,60	3'129,60
126 / 126 20.MAN.003	<p><b>OPERAIO SPECIALIZZATO</b>  Attività murarie svolte da operaio comune per: ricerca impianti a rete (fognatura, acquedotti, cavidotti, ecc...) e loro disattivazione; realizzazione di piccoli interventi non valutati né valutabili a misura in sede di progetto; modeste opere di ripristino e riparazione muraria.  Rif. PC 01.0025</p>								
	SOMMANO...	h					96,00		
							96,00	35,04	3'363,84
	<b>A R I P O R T A R E</b>								554'549,06







