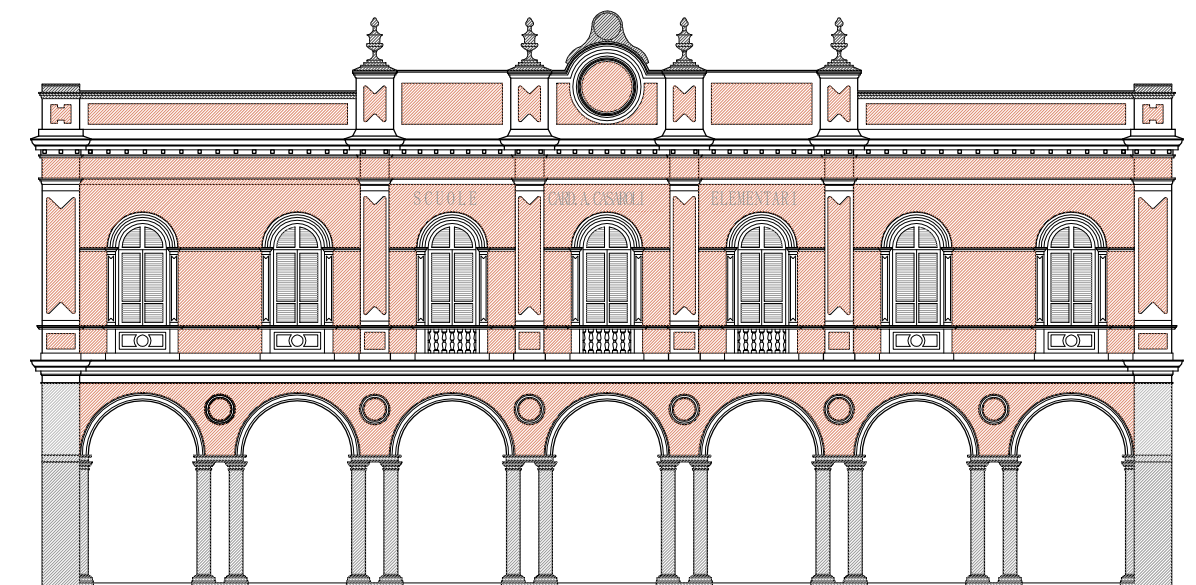


RIFUNZIONALIZZAZIONE EX SCUOLE ELEMENTARI CASAROLI DA DESTINARE A NUOVA SEDE DEGLI UFFICI COMUNALI

3° STRALCIO LAVORI



Progetto PRELIMINARE
ai sensi art. 17 del D.P.R. 207/2010

Progetto DEFINITIVO
ai sensi art. 24 del D.P.R. 207/2010



Progetto ESECUTIVO
ai sensi art. 33 del D.P.R. 207/2010

ANALISI PREZZI OPERE EDILI E AFFINI

COMMITTENTE

Comune di Castel San Giovanni



Piazza XX Settembre n° 2 Tel. + 39 0523 889611
29015 Castel San Giovanni Fax + 39 0523 843882
Piacenza E mail comune.castelsangiovanni@sintranet.it

COORDINATORE GRUPPO DI PROGETTAZIONE
PROGETTISTA ARCHITETTONICO
COORDINATORE SICUREZZA IN FASE DI
PROGETTAZIONE

STUDIO ASSOCIATO Archh. ODDI



Corso G. Matteotti n° 66 Tel. + 39 0523 881310
29015 Castel San Giovanni Fax + 39 0523 881965
Piacenza E mail info@studiooddi.it

PROGETTISTA STRUTTURE

ING. FERRUCCIO ROSSETTI

Via Taverna n° 273 Tel. + 39 0523 484647
29121 Piacenza Fax + 39 0523 489268
Piacenza E mail info@rossetticanтони.it

PROGETTISTA IMPIANTI MECCANICI
ED ELETTRICI

STUDIO TECNICO ASSOCIATO PARENTI



Via Fratelli Solari n° 17 Tel. + 39 0523 523157
29027 Gariga di Podenzano Fax + 39 0523 523157
Piacenza E mail massimo@staparenti.it

CODICE ELABORATO

RL G 0015a III

SCALA

/

REVISIONE DATA
02 GENNAIO 2022

MOTIVO
III STRALCIO FUNZIONALE

ESEGUITO
Michele Tagliaferri

CONTROLLATO
Bruno Oddi

APPROVATO
Giuseppe Oddi

NOTA:

I prezzi sono dedotti dal prezzario "Camera di Commercio Piacenza - Prezzi informativi delle Opere Edili in Piacenza - 2021".

Laddove non si sono trovate voci corrispondenti si è fatto ricorso al prezzario "Elenco regionale dei prezzi delle Opere Pubbliche e di Difesa del Suolo dell'Emilia Romagna - Annualità 2021" ed infine al prezzario "Prezzario Regionale delle Opere pubbliche - Regione Lombardia - Edizione 2022".

I nuovi prezzi sono in parte formati con analisi ed in parte dedotti da preventivi di fornitori.

ANALISI PREZZO

DESCRIZIONE NUOVO PREZZO:

NP 1.02

DEMOLIZIONE PARZIALE DI MURATURA IN MATTONI FORATI (fino a 20 cm)

Demolizione parziale ordinaria di strutture in elevazione per spessori fino a cm. 20, eseguita con l'ausilio di martelli demolitori a mano, compreso puntellamenti, ponti di servizio, caricamento e trasporto delle risultanze alle discariche nell'ambito di km. 15 (compresi gli oneri di discarica). Per murature fino ad altezze di m 4,00 dal piano di appoggio in mattoni forati.

CODICE	CATEG.	DESCRIZIONE	U.M	QUAN.TA'	PREZ.UNIT	TOTALE
PC 30.4780.0001	Preziario PC	Demolizione parziale ordinaria ...	mc	0,2	€ 143,50	€ 28,70
	Oneri	Oneri di discarica (10%)	n	28,7	€ 0,10	€ 2,87
		COSTO UNITARIO		A mq		€ 31,57
		Totale		A mq		€ 31,57
		<u>PREZZO DI APPLICAZIONE UNITARIO</u>				€ 31,57

ANALISI PREZZO

DESCRIZIONE NUOVO PREZZO:

NP 1.03

FORMAZIONE DI VANI IN MURATURE sp. cm. 30/40

Demolizione di murature per apertura vani, porte e finestre, compreso eventuale puntellamento dei solai, ponteggio interno, posa architravi e riquadrature spalle, compreso il carico e il trasporto delle macerie alle pubbliche discariche (compreso gli oneri di discarica), in murature di laterizio di ogni tipo, per spessore di cm 30/40.

CODICE	CATEG.	DESCRIZIONE	U.M	QUAN.TA'	PREZ.UNIT	TOTALE
PC 30.4790.0004	Preziario PC	Demolizione parziale ordinaria ...	mq	1	€ 307,00	€ 307,00
	Oneri	Oneri di discarica (10%)	n	307	€ 0,10	€ 30,70
		COSTO UNITARIO	A mq			€ 337,70
		Totale	A mq			€ 337,70
		<u>PREZZO DI APPLICAZIONE UNITARIO</u>				€ 337,70

ANALISI PREZZO

DESCRIZIONE NUOVO PREZZO:

NP 1.04

DEMOLIZIONE DI PARETI IN CARTONGESSO

Demolizione parziale di strutture eseguita a mano o con mezzi meccanici leggeri, compreso puntellamenti, ponti di servizio, caricamento e trasporto delle risultanze alle discariche (compreso gli oneri di discarica). Per strutture fino ad altezze di m 4,00 dal piano di appoggio : di pareti in cartongesso sp. fino a 15 cm e di controsoffitti in cartongesso.

CODICE	CATEG.	DESCRIZIONE	U.M	QUAN.TA'	PREZ.UNIT	TOTALE
ER B01.022.030	Preziario E.R.	Rimozione di pareti divisorie ...	mq	1	€ 9,82	€ 9,82
	Oneri	Oneri di discarica (6%)	n	9,82	€ 0,06	€ 0,59
		COSTO UNITARIO		A mq		€ 10,41
		Totale		A mq		€ 10,41
						€ 10,41

PREZZO DI APPLICAZIONE UNITARIO

ANALISI PREZZO

DESCRIZIONE NUOVO PREZZO:

NP 1.07

DEMOLIZIONE DI SERRAMENTI INTERNI

Demolizione parziale di strutture eseguita a mano o con mezzi meccanici leggeri, compreso puntellamenti, ponti di servizio, caricamento e trasporto delle risultanze alle discariche (compreso gli oneri di discarica). Per strutture fino ad altezze di m 4,00 dal piano di appoggio: di serramenti interni in legno, ferro, alluminio ecc, compresi eventuali sopraluci, telai e falsitelai.

CODICE	CATEG.	DESCRIZIONE	U.M	QUAN.TA'	PREZ.UNIT	TOTALE
PC 30.4795.0033	Preziario PC	Demolizione parziale di strutture ...	mq	1	€ 18,00	€ 18,00
	Oneri	Oneri di discarica (6%)	n	18	€ 0,06	€ 1,08
		COSTO UNITARIO		A mq		€ 19,08
		Totale		A mq		€ 19,08
		<u>PREZZO DI APPLICAZIONE UNITARIO</u>				€ 19,08

ANALISI PREZZO

DESCRIZIONE NUOVO PREZZO:

NP 1.08

DEMOLIZIONE DI SERRAMENTI ESTERNI

Demolizione parziale di strutture eseguita a mano o con mezzi meccanici leggeri, compreso puntellamenti, ponti di servizio, caricamento e trasporto delle risultanze alle discariche (compreso gli oneri di discarica). Per strutture fino ad altezze di m 4,00 dal piano di appoggio: di serramenti esterni in legno, ferro, alluminio ecc, compreso eventuali cassonetti e zanzariere.

CODICE	CATEG.	DESCRIZIONE	U.M	QUAN.TA'	PREZ.UNIT	TOTALE
PC 30.4795.0033	Preziario PC	Demolizione parziale di strutture ...	mq	1	€ 18,00	€ 18,00
	Oneri	Oneri di discarica (6%)	n	18	€ 0,06	€ 1,08
		COSTO UNITARIO	A mq			€ 19,08
		Totale	A mq			€ 19,08
		<u>PREZZO DI APPLICAZIONE UNITARIO</u>				€ 19,08

ANALISI PREZZO

DESCRIZIONE NUOVO PREZZO:

NP 1.09

DEMOLIZIONE DI RIVESTIMENTI IN CERAMICA

Demolizione parziale di strutture eseguita a mano o con mezzi meccanici leggeri, compreso puntellamenti, ponti di servizio, caricamento e trasporto delle risultanze alle discariche (compreso gli oneri di discarica). Per strutture fino ad altezze di m 4,00 dal piano di appoggio: di rivestimenti in ceramica compreso collanti.

CODICE	CATEG.	DESCRIZIONE	U.M	QUAN.TA'	PREZ.UNIT	TOTALE
PC 30.4795.0025	Preziario PC	Demolizione parziale di strutture ...	mq	1	€ 15,65	€ 15,65
	Oneri	Oneri di discarica (3%)	n	15,65	€ 0,03	€ 0,47
		COSTO UNITARIO	A mq			€ 16,12
		Totale	A mq			€ 16,12
		<u>PREZZO DI APPLICAZIONE UNITARIO</u>				€ 16,12

ANALISI PREZZO

DESCRIZIONE NUOVO PREZZO:

NP 1.10

DEMOLIZIONE DI RIVESTIMENTI IN PIETRA, MARMO, CEMENTO

Demolizione parziale di strutture eseguita a mano o con mezzi meccanici leggeri, compreso puntellamenti, ponti di servizio, caricamento e trasporto delle risultanze alle discariche (compresi gli oneri di discarica). Per strutture fino ad altezze di m 4,00 dal piano di appoggio, di davanzali e contorni finestre in marmo, pietra, cemento, escluso il recupero dei materiali.

CODICE	CATEG.	DESCRIZIONE	U.M	QUAN.TA'	PREZ.UNIT	TOTALE
PC 30.4795.0024	Preziario PC	Demolizione parziale di strutture ...	ml	1	€ 10,50	€ 10,50
	Oneri	Oneri di discarica (3%)	n	10,5	€ 0,03	€ 0,32
		COSTO UNITARIO	A ml			€ 10,82
		Totale	A ml			€ 10,82
		<u>PREZZO DI APPLICAZIONE UNITARIO</u>				€ 10,82

ANALISI PREZZO

DESCRIZIONE NUOVO PREZZO:

NP 1.11

DEMOLIZIONE DI INTONACO INTERNO

Scrostamento di intonaco di qualsiasi spessore, fino al vivo della muratura, eseguito a mano con ausilio di martello demolitore, compresi ponteggi provvisori di servizi per interventi fino a m 4,00 dal piano, compreso pulizia ed allontanamento delle macerie, caricamento e trasporto delle risultanze alle discariche (compreso gli oneri di discarica): di intonaco interno in malta bastarda.

CODICE	CATEG.	DESCRIZIONE	U.M	QUAN.TA'	PREZ.UNIT	TOTALE
PC 30.4800.0004	Preziario PC	Scrostamento di intonaco ...	mq	1	€ 17,10	€ 17,10
	Oneri	Oneri di discarica (4%)	n	17,1	€ 0,04	€ 0,68
		COSTO UNITARIO	A mq			€ 17,78
		Totale	A mq			€ 17,78
		<u>PREZZO DI APPLICAZIONE UNITARIO</u>				€ 17,78

ANALISI PREZZO

DESCRIZIONE NUOVO PREZZO:

NP 1.12

DEMOLIZIONE DI RAMPA DI SCALA

Demolizione parziale di strutture eseguita a mano o con mezzi meccanici leggeri, compreso puntellamenti, ponti di servizio, caricamento e trasporto delle risultanze alle discariche (compresi gli oneri di discarica). Per strutture fino ad altezze di m 4,00 dal piano di appoggio, di scale in cemento armato, escluso il recupero dei materiali di rivestimento.

CODICE	CATEG.	DESCRIZIONE	U.M	QUAN.TA'	PREZ.UNIT	TOTALE
PC 30.4795.0022	Preziario PC	Demolizione parziale di strutture ...	mq	1	€ 56,10	€ 56,10
	Oneri	Oneri di discarica (10%)	n	56,1	€ 0,10	€ 5,61
COSTO UNITARIO A mq						€ 61,71
Totale A mq						€ 61,71
<u>PREZZO DI APPLICAZIONE UNITARIO</u>						€ 61,71

ANALISI PREZZO

DESCRIZIONE NUOVO PREZZO:

NP 1.13

DEMOLIZIONE DI SOLETTA IN LATERO CEMENTO

Demolizione parziale di strutture eseguita a mano o con mezzi meccanici leggeri, compreso puntellamenti, ponti di servizio, caricamento e trasporto delle risultanze alle discariche (compresi gli oneri di discarica). Per strutture fino ad altezze di m 4,00 dal piano di appoggio, di solaio in latero-cemento.

CODICE	CATEG.	DESCRIZIONE	U.M	QUAN.TA'	PREZ.UNIT	TOTALE
PC 30.4795.0009	Preziario PC	Demolizione parziale di strutture ...	mq	1	€ 38,50	€ 38,50
	Oneri	Oneri di discarica (4%)	n	38,5	€ 0,04	€ 1,54
COSTO UNITARIO A mq						€ 40,04
Totale A mq						€ 40,04
<u>PREZZO DI APPLICAZIONE UNITARIO</u>						€ 40,04

ANALISI PREZZO

DESCRIZIONE NUOVO PREZZO:

NP 1.15

RIMOZIONE DI CONTROSOFFITTO IN LAMIERA

Demolizione parziale di strutture eseguita a mano o con mezzi meccanici leggeri, compreso puntellamenti, ponti di servizio, caricamento e trasporto delle risultanze alle discariche, compresi gli oneri di discarica, per strutture fino ad altezze di m 4,00 dal piano di appoggio di controsoffitti in lamiera compreso la orditura di sostegno

CODICE	CATEG.	DESCRIZIONE	U.M	QUAN.TA'	PREZ.UNIT	TOTALE
PC 30.4795.0031	Preziario PC	Demolizione parziale di strutture ...	mq	1	€ 9,00	€ 9,00
	Oneri	Oneri di discarica (6%)	n	9	€ 0,06	€ 0,54
		COSTO UNITARIO		A mq		€ 9,54
		Totale		A mq		€ 9,54
		<u>PREZZO DI APPLICAZIONE UNITARIO</u>				€ 9,54

ANALISI PREZZO

DESCRIZIONE NUOVO PREZZO:

NP 2.01

RIDIMENSIONAMENTO DI VANI ESISTENTI PER NUOVE PORTE

Compenso a corpo per le opere di regolarizzazione con ridimensionamento di vani per la costruzione di nuove porte di dimensione ordinaria (cm. 80/90 x 210) . Sono compensari gli oneri per il restringimento del vano , sia in larghezza che in altezza con muratura in forati o doppiouni, in una o due facciate in funzione della dimensione del muro . Compreso voltini e spalle e battute e l'intonaco a civile di finitura. In muratura di qualsiasi spessore.

CODICE	CATEG.	DESCRIZIONE	U.M	QUAN.TA'	PREZ.UNIT	TOTALE
PC 01.0020	Mano d'opera	Operaio specializzato edile	h	6	€ 37,23	€ 223,38
PC 01.0030	Mano d'opera	Operaio qualificato edile	h	6	€ 32,60	€ 195,60
	materiali	Mattoni, calce, voltini ecc.	n	1	€ 25,00	€ 25,00
ER N04.001.005.e	Nolo	Autocarro 14 T.	h	0,2	€ 52,00	€ 10,40
	Nolo	Piccola attrezzatura	n	1	€ 10,00	€ 10,00
TOTALE A corpo						€ 464,38
						€ 465,00

PREZZO DI APPLICAZIONE UNITARIO

ANALISI PREZZO

DESCRIZIONE NUOVO PREZZO:

NP 2.04

ADEGUAMENTO VANO INTERNO PER INSTALLAZIONE DI PORTA TAGLIAFUOCO STANDARD (dim. 80/90/100)

Adeguamento con ridimensionamento di vani porta per consentire l'installazione di porte REI di produzione standard.
Sono compensati tutti gli oneri per stringere e/o abbassare vani esistenti ma di dimensioni non idonee. Le porzioni di pareti/voltini da costruire saranno realizzate in laterizio o in cemento ed avranno la resistenza REI 60/90 come il serramento che devono accogliere.

CODICE	CATEG.	DESCRIZIONE	U.M	QUAN.TA'	PREZ.UNIT	TOTALE
PC 01.0020	Mano d'opera	Operaio specializzato edile	h	2	€ 37,23	€ 74,46
PC 01.0030	Mano d'opera	Operaio qualificato edile	h	4	€ 32,60	€ 130,40
	materiali	Mattoni, calce, voltini ecc.	n	1	€ 20,00	€ 20,00
ER N04.001.005.e	Nolo	Autocarro 14 T.	h	0,1	€ 52,00	€ 5,20
	Nolo	Piccola attrezzatura	n	1	€ 5,00	€ 5,00
TOTALE						€ 235,06
<u>TOTALE</u>						
<u>PREZZO DI APPLICAZIONE UNITARIO</u>						€ 235,06

ANALISI PREZZO

DESCRIZIONE NUOVO PREZZO:

NP 3.01

SCAVO INTERNO PROFONF. cm 10/15

Scavo generale all'interno di edifici eseguito a mano o con l'ausilio di piccola pala meccanica (tipo bobcat) in terreno di qualsiasi natura ad esclusione della roccia, compreso scotico, rimozione di trovanti fino a mc 0.1 di volume. Misura minima: mc 2.50 per esecuzione manuale, mc 10.00 per esecuzione meccanica, con deposito dei materiali di risulta a lato dello scavo, compreso gli oneri di discarica, fino alla profondità di cm 10/15.

CODICE	CATEG.	DESCRIZIONE	U.M	QUAN.TA'	PREZ.UNIT	TOTALE
PC 30.4870.0001	Preziario PC	Scavo a mano da eseguire ...	mc	1	€ 168,35	€ 168,35
PC 29.4710.0001	Preziario PC	Trasporto alla pubblica discarica ...	mc	1	€ 3,44	€ 3,44
PC 29.4710.0002	Preziario PC	Sovrapprezzo pero ogni km ...	n	4	€ 0,61	€ 2,44
	Oneri	Oneri di discarica (6%)	n	174,23	€ 0,06	€ 10,45
COSTO UNITARIO A mc						€ 184,68
Totale A mc						€ 184,68
<u>PREZZO DI APPLICAZIONE UNITARIO</u>						€ 184,68

ANALISI PREZZO

DESCRIZIONE NUOVO PREZZO:

NP 5.01

CORDOLO DI CONTORNO RAMPE E PIANEROTTOLI

Realizzazione al rustico di gradino d'arrivo di rampa di scala e di contorno di pianerottoli per delimitazione pavimentazione galleggiante.
Opera da realizzare in mattoni doppioUNI o in blocchi di cemento, intonacati.
Compenso a m lineare comprensivo di ogni onere.

PC 01.0020	Mano d'opera	Operaio specializzato edile	h	1	€ 37,23	€ 37,23
PC 01.0030	Mano d'opera	Operaio qualificato edile	h	0	€ 32,60	€ 0,00
	materiali	Mattoni,malta ecc.	n	1	€ 7,00	€ 7,00
	Nolo	piccola attrezzatura	h	1	€ 2,00	€ 2,00
						€ 46,23
						€ 46,23

TOTALE a ml

PREZZO DI APPLICAZIONE UNITARIO

ANALISI PREZZO

DESCRIZIONE NUOVO PREZZO:

NP 6.01

MASSETTO DI SOTTOFONDO IN CALCESTRUZZO (sp. cm 7/8)

Formazione di sottofondo di pavimento eseguito con calcestruzzo di cemento dosato a q.li 3.00 tipo 325 in opera tirato a riga, con spessore cm. 7/8, compresa rete metallica diam. 5 maglia 15 x 15.

CODICE	CATEG.	DESCRIZIONE	U.M	QUAN.TA'	PREZ.UNIT	TOTALE
PC 30.5440.0002	Preziario PC	Formazione di sottofondo ...	mq	1	€ 17,77	€ 17,77
PC 30.5095.0001	Preziario PC	Fornitura e posa in opera di rete ...	kg	2	€ 3,28	€ 6,56
		COSTO UNITARIO	A mq			€ 24,33
		Totale	A mq			€ 24,33
		<u>PREZZO DI APPLICAZIONE UNITARIO</u>				€ 24,33

ANALISI PREZZO

DESCRIZIONE NUOVO PREZZO:

NP 6.02

ISOLANTE MINERALE PORTANTE (sp. cm 6, comprese le due guaine)

Isolamento termico a pavimento realizzato in pannelli minerali tipo Multipor (idrati di silicato di calcio), dotati di marcatura CE basata su Benestare Tecnico Europeo ETA 05-0093, materiale naturale a basso impatto ambientale ed esente da emissioni nocive, pannelli di dimensione di 600x390 mm, spessore di 60 mm, con caratteristiche di conduttività termica $\lambda = 0,042$ W/mK e resistenza alla compressione $\geq 0,30$ N/mm².

CODICE	CATEG.	DESCRIZIONE	U.M	QUAN.TA'	PREZ.UNIT	TOTALE
	Fornitura	Analisi di mercato	mq	1	€ 25,93	€ 25,93
PC 54.11115	Preziario PC	Barriera al vapore (x2)	mq	2	€ 4,27	€ 8,54
PC 01.0030	Mano d'opera	Operaio qualificato edile	h	0,25	€ 32,60	€ 8,15
		TOTALE	A mq			€ 42,62
						€ 42,62

TOTALE

PREZZO DI APPLICAZIONE UNITARIO

ANALISI PREZZO

DESCRIZIONE NUOVO PREZZO:

NP 8.01

PANNELLO SANDWICH STIFERITE + CARTONGESSO (sp. cm 7,25)

Realizzazione di controparete in cartongesso accoppiato con stiferite incollata alla parete esistente con collanti speciali e tasselli; stuccatura e rasatura dei giunti previa stesura di banda microforata, con pannelli dello sp. mm 72,5 (mm 60 + 12,5) con trasmittanza termica $U = 0,36 \text{ W/m}^2\text{K}$ e isolamento acustico $R_w 52$ e reazione al fuoco B-s1d0 con conducibilità termica della componente stiferite $\lambda = 0,022 \text{ W/mK}$.

CODICE	CATEG.	DESCRIZIONE	U.M	QUAN.TA'	PREZ.UNIT	TOTALE
PC 31.5670.0003	Preziario PC	Realizzazione di controparete ...	mq	1	€ 53,59	€ 53,59
	Maggiorazione	Maggiorazione per stiferite (17%)	n	53,59	€ 0,17	€ 9,11
COSTO UNITARIO		A mq				€ 62,70
Totale		A mq				€ 62,70
<u>PREZZO DI APPLICAZIONE UNITARIO</u>						€ 62,70

ANALISI PREZZO

DESCRIZIONE NUOVO PREZZO:

NP 8.02

ISOLAMENTO SOTTOFINESTRA

Isolamento termico in intercapedine eseguito con pannelli rigidi di materiale isolante polistirene di densità pari a 35 Kg/m³ circa, spessore 40 mm. Sovrapprezzo per lo spessore di cm 10 (totale spessore isolante sottofinestra cm 14).

CODICE	CATEG.	DESCRIZIONE	U.M	QUAN.TA'	PREZ.UNIT	TOTALE
PC 35.6870.0001	Preziario PC	Isolamento termico in intercapedine ...	mq	1	€ 7,75	€ 7,75
PC 35.6870.0002	Preziario PC	Sovrapprezzo per ogni cm in più	n	10	€ 1,62	€ 16,20
		COSTO UNITARIO	A mq			€ 23,95
		Totale	A mq			€ 23,95
		<u>PREZZO DI APPLICAZIONE UNITARIO</u>				€ 23,95

ANALISI PREZZO

DESCRIZIONE NUOVO PREZZO:

NP 8.03

ISOLAMENTO SOTTOTETTO IN PANNELLI DI LANA DI ROCCIA (sp. cm 10 +10)

Isolamento termico in intradosso di coperture piane in lana di roccia di densità pari a 110 kg/m³, spessore cm 10+10, conducibilità termica $\lambda = 0,035$ W/mK.

CODICE	CATEG.	DESCRIZIONE	U.M	QUAN.TA'	PREZ.UNIT	TOTALE
MI 1C.10.050.0080.a	Preziario MI	Isolamento termico coperture ...	mq	1	€ 14,00	€ 14,00
MI 1C.10.050.0080.b	Preziario MI	Sovrapprezzo per ogni cm in più	n	16	€ 2,32	€ 37,12
		COSTO UNITARIO	A mq			€ 51,12
		Totale	A mq			€ 51,12
<u>PREZZO DI APPLICAZIONE UNITARIO</u>						€ 51,12

ANALISI PREZZO

DESCRIZIONE NUOVO PREZZO:

NP 8.04

ISOLAMENTO SOTTOTETTO IN PANNELLI DI LANA DI ROCCIA (sp. cm 10)

Isolamento termico in intradosso di coperture piane in lana di roccia di densità pari a 110 kg/m³, spessore cm 10, conducibilità termica $\lambda = 0,035$ W/mK.

CODICE	CATEG.	DESCRIZIONE	U.M	QUAN.TA'	PREZ.UNIT	TOTALE
MI 1C.10.050.0080.a	Preziario MI	Isolamento termico coperture ...	mq	1	€ 14,00	€ 14,00
MI 1C.10.050.0080.b	Preziario MI	Sovrapprezzo per ogni cm in più	n	6	€ 2,32	€ 13,92
COSTO UNITARIO A mq						€ 27,92
Totale A mq						€ 27,92
<u>PREZZO DI APPLICAZIONE UNITARIO</u>						€ 27,92

ANALISI PREZZO

DESCRIZIONE NUOVO PREZZO:

NP 9.01

DOPPIA PARETE IN CARTONGESSO (sp. cm 17)

Realizzazione di doppia parete divisoria di cartongesso composta da una struttura a doppia orditura metallica sp. mm 50 costituita da una guida perimetrale ad "U" e da montanti verticali a "C" posti ad un interasse di cm. 60 su cui sono avvitate all'esterno una lastra in gessofibra più una lastra in cartongesso per complessivi mm 25, con in intercapedine una lastra di gessofibra da mm 13. Le lastre avranno le giunzioni ben allineate, sigillate con apposito .. .

CODICE	CATEG.	DESCRIZIONE	U.M	QUAN.TA'	PREZ.UNIT	TOTALE
PC 31.5682.0002	Preziario PC	Realizzazione di parete divisoria ...	mq	1	€ 65,95	€ 65,95
		Sovrapprezzo per finiture come descritto (28%)	n	65,95	€ 0,28	€ 18,47
		COSTO UNITARIO	A mq			€ 84,42
		Totale	A mq			€ 84,42
		<u>TOTALE</u>				
		<u>PREZZO DI APPLICAZIONE UNITARIO</u>				€ 84,42

ANALISI PREZZO

DESCRIZIONE NUOVO PREZZO:

NP 9.02

CONTROSOFFITTO IN MDF

Fornitura e posa in opera di pannelli di controsoffitto in MDF (pannelli di fibra a media densità), dim. 120x60 o 60x60 cm a scelta D.L. profilo scanalato e piatto, finitura acero o faggio, spessore 8/18 mm, classe 1 di reazione al fuoco, portato da struttura non in vista ancorata al solaio. Compreso compensi laterali in cartongesso. Compreso ogni onere.

CODICE	CATEG.	DESCRIZIONE	U.M	QUAN.TA'	PREZ.UNIT	TOTALE
	Fornitura	Preventivo da fornitore	n	1	€ 94,00	€ 94,00
	Ribasso	Sconto ottenibile	%	20	-€ 18,80	-€ 18,80
COSTO MARGINALE UNITARIO A mq						€ 75,20
Spese generali 15%						€ 11,28
Utile d'impresa 10%						€ 8,65
<u>TOTALE</u>						€ 95,13
<u>PREZZO DI APPLICAZIONE UNITARIO</u>						€ 95,00

ANALISI PREZZO

DESCRIZIONE NUOVO PREZZO:

NP 9.03

COMPENSO AGGIUNTIVO PER LASTRE IGNIFUGHE

Compenso aggiuntivo per l'esecuzione di pareti in cartongesso con due lastre su ogni lato, con caratteristiche ignifughe (REI 120). Compenso a mq per ogni facciata (2 lastre) esposta.

CODICE	CATEG.	DESCRIZIONE	U.M	QUAN.TA'	PREZ.UNIT	TOTALE
PC 33.6100.0006	Preziario PC	Fornitura e posa in opera ...	mq	1	€ 82,07	€ 82,07
PC 31.5682.0002	Preziario PC	Realizzazione di parete divisoria ...	mq	1	-€ 65,95	-€ 65,95
		COSTO UNITARIO	A mq			€ 16,12
		Totale	A mq			€ 16,12
		PREZZO DI APPLICAZIONE UNITARIO				€ 16,12

ANALISI PREZZO

DESCRIZIONE NUOVO PREZZO:

NP 10.01

INTONACO CIVILE PER INTERNI

Intonaci per interni di spessore medio cm. 1/1,5, compreso l'onere dei ponteggi necessari per locali di altezza fino a m 4,00, compresi gli oneri per lavaggio e spazzolatura preliminari, misurazione vuoto per pieno dove vengono girate le spalle per vuoti fino a m2. 4,00. Tirato sottoriga e finito al civile.

CODICE	CATEG.	DESCRIZIONE	U.M	QUAN.TA'	PREZ.UNIT	TOTALE
PC 30.5398.0002	Preziario PC	Intonaci per interni di spessore ...	mq	1	€ 27,88	€ 27,88
	Oneri	Oneri per lavaggio e spazzolatura (10%)	n	27,88	€ 0,10	€ 2,79
		COSTO UNITARIO	A mq			€ 30,67
		Totale	A mq			€ 30,67
		<u>PREZZO DI APPLICAZIONE UNITARIO</u>				€ 30,67

ANALISI PREZZO

DESCRIZIONE NUOVO PREZZO:

NP 11.02

PAVIMENTO PER LOCALE SERVIZI (compreso piano di posa, sp. cm 4/5)

Fornitura e posa di piastrelle in grès porcellanato naturale, superficie liscia, sezione quadrata o rettangolare, 1° scelta, granito marmorizzato unicolore formato 20x20, compreso materassino anticalpestio, sottofondo piano di posa in calcestruzzo o di sabbioncino tirato a riga e lisciato grosso a cazzuola (sp. cm 4/6).

CODICE	CATEG.	DESCRIZIONE	U.M	QUAN.TA'	PREZ.UNIT	TOTALE
PC 32.5677.0001	Preziario PC	Fornitura e posa di piastrelle ...	mq	1	€ 45,80	€ 45,80
PC 30.5430.0002	Preziario PC	Sottofondo per pavimenti ...	mq	1	€ 16,29	€ 16,29
MI 1C.10.450.0040.a	Preziario MI	Isolamento acustico sotto pavimento ...	mq	1	€ 2,48	€ 2,48
MI 1C.10.450.0040.b	Preziario MI	Sovrapprezzo per ogni mm in piu	mq	2	€ 0,36	€ 0,72
COSTO UNITARIO A mq						€ 65,29
Totale A mq						€ 65,29
<u>PREZZO DI APPLICAZIONE UNITARIO</u>						€ 65,29

ANALISI PREZZO

DESCRIZIONE NUOVO PREZZO:

NP 11.03

PAVIMENTO IN CEMENTO ARMATO CON FINITURA AL QUARZO (sp. cm 12/15)

Pavimento costituito da un massello di calcestruzzo a q.li 3.00 di cemento tipo 325 con spolvero finale di premiscelato di indurente metallico minerale in ragione di Kg. 4-5 di prodotto per m2. Compreso la formazione dei giunti e la sigillatura degli stessi con materiale bituminoso. Calcestruzzo con autobotte. Spessore massetto cm 12/15 con indurente metallico color cemento, compresa rete metallica diam. 5 maglia 15 x 15.

CODICE	CATEG.	DESCRIZIONE	U.M	QUAN.TA'	PREZ.UNIT	TOTALE
PC 30.5455.0002	Preziario PC	Pavimento per capannoni ...	mq	1	€ 40,57	€ 40,57
PC 30.5095.0001	Preziario PC	Fornitura e posa in opera di rete ...	kg	2	€ 3,28	€ 6,56
COSTO UNITARIO A mq						€ 47,13
Totale A mq						€ 47,13
<u>PREZZO DI APPLICAZIONE UNITARIO</u>						€ 47,13

ANALISI PREZZO

DESCRIZIONE NUOVO PREZZO:

NP 12.01

SOGLIE ESTERNE IN MARMO

Fornitura e posa in opera di soglie di cm. 20/30 x 3 compresi il trasporto, il tiro e la distribuzione ai piani, la malta e la manodopera per la posa, in marmo bianco di Carrara, lucido.

CODICE	CATEG.	DESCRIZIONE	U.M	QUAN.TA'	PREZ.UNIT	TOTALE
PC 32.7698	Preziario PC	Posa in opera di soglie ...	ml	5	€ 35,18	€ 175,90
PC 25.2400.0002	Preziario PC	Marmo bianco di Carrara	mq	1	€ 115,00	€ 115,00
		COSTO UNITARIO		A mq		€ 290,90
		Totale		A mq		€ 290,90
		<u>PREZZO DI APPLICAZIONE UNITARIO</u>				€ 290,90

ANALISI PREZZO

DESCRIZIONE NUOVO PREZZO:

NP 12.02

CONTRODAVANZALI IN MARMO

Fornitura e posa in opera di controdavanzali per finestre della sezione di cm. 30/40 x 3 con piano e costa lucidati, compresi malta, manovalanza e l'onere del ponteggio, in marmo bianco di Carrara.

CODICE	CATEG.	DESCRIZIONE	U.M	QUAN.TA'	PREZ.UNIT	TOTALE
PC 32.7695.0026	Preziario PC	Fornitura e posa in opera ...	ml	1	€ 46,94	€ 46,94
PC 25.2400.0002	Preziario PC	Marmo bianco di Carrara	mq	0,4	€ 115,00	€ 46,00
		COSTO UNITARIO	A ml			€ 92,94
		Totale	A ml			€ 92,94
		<u>PREZZO DI APPLICAZIONE UNITARIO</u>				€ 92,94

ANALISI PREZZO

DESCRIZIONE NUOVO PREZZO:

NP 14.01

RINGHIERA IN FERRO

Fornitura e posa in opera di parapetti di rampe e ripiani di scale eseguiti con profilati tubolari a disegno semplice e per scale rettilinee, 25 Kg/m2, completi di applicazione di uno strato di vernice antiruggine di fondo, eseguita a pennello e verniciatura di finitura con due strati di qualsiasi colore, a perfetta copertura, in smalto oleosintetico, compresi il tiro e il calo dei materiali ed ogni altro onere e magistero per dare

CODICE	CATEG.	DESCRIZIONE	U.M	QUAN.TA'	PREZ.UNIT	TOTALE
PC 37.6925	Preziario PC	Parapetti di rampe e ripiani ...	kg	25	€ 7,61	€ 190,25
PC 39.7630.005	Preziario PC	Applicazione di uno strato ...	mq	1	€ 9,00	€ 9,00
PC 39.7640.001	Preziario PC	Verniciatura di finitura ...	mq	1	€ 20,00	€ 20,00
COSTO UNITARIO A ml						€ 219,25
Totale A ml						€ 219,25
<u>PREZZO DI APPLICAZIONE UNITARIO</u>						€ 219,25

ANALISI PREZZO

DESCRIZIONE NUOVO PREZZO:

NP 17.01

TINTEGGIATURE INTERNE SU PARETI NUOVE

Opere di tinteggiatura murale su nuove superfici finite ad intonaco da eseguire mediante preparazione del fondo con stuccatura e rasatura di intonaci con stucco sintetico, successivo carteggia tura delle superfici su pareti, volte e soffitti, stesura di una mano di fissativo, data a pennello, costituito da resine acriliche diluite con acqua al 50% ad alta penetrazione, successiva tinteggiatura a calce diluita con l'aggiunta di colori di qualsiasi specie

CODICE	CATEG.	DESCRIZIONE	U.M	QUAN.TA'	PREZ.UNIT	TOTALE
PC 39.7430	Preziario PC	Preparazione del fondo di superfici	mq	1	€ 2,80	€ 2,80
PC 39.7435.0001	Preziario PC	Tinteggiatura a calce ...	mq	1	€ 5,00	€ 5,00
PC 39.7435.0002	Preziario PC	Per ogni strato a coprire ...	mq	1	€ 4,00	€ 4,00
COSTO UNITARIO		A mq				€ 11,80
Totale		A mq				€ 11,80
<u>TOTALE</u>						
<u>PREZZO DI APPLICAZIONE UNITARIO</u>						€ 11,80

ANALISI PREZZO

DESCRIZIONE NUOVO PREZZO:

NP 17.02

TINTEGGIATURE INTERNE SU PARETI ESISTENTI (compresa la rimozione di tinteggiature e cornici

Opere di tinteggiatura murale su vecchie superfici intonacate già tinteggiate da eseguire mediante raschiatura di vecchie tinte su pareti, volte e soffitti, anche a più strati, compresa la rimozione dei chiodi, di piccole cornici e delle parti deteriorate con stuccatura e rasatura, tinteggiatura a calce diluita con l'aggiunta di colori di qualsiasi specie (a scelta della D.L.)

CODICE	CATEG.	DESCRIZIONE	U.M	QUAN.TA'	PREZ.UNIT	TOTALE
PC 39.7410	Preziario PC	Raschiatura di vecchie tinte ...	mq	1	€ 4,70	€ 4,70
PC 39.7435.0001	Preziario PC	Tinteggiatura a calce ...	mq	1	€ 5,00	€ 5,00
PC 39.7435.0002	Preziario PC	Per ogni strato a coprire ...	mq	1	€ 4,00	€ 4,00
COSTO UNITARIO A mq						€ 13,70
Totale A mq						€ 13,70
<u>TOTALE</u>						
<u>PREZZO DI APPLICAZIONE UNITARIO</u>						€ 13,70

ANALISI PREZZO

DESCRIZIONE NUOVO PREZZO:

NP 20.01

OPERE ESTERNE IMPIANTO ANTINCENDIO: SCAVI

Compenso forfetario omnicomprensivo di tutti gli oneri per l'esecuzione delle operazioni di scavo previste all'esterno dell'edificio per la posa di tutti i componenti necessari alla realizzazione del nuovo impianto antincendio. Sono compresi gli oneri per la realizzazione delle sponde, l'accantonamento del materiale di risulta al bordo degli scavi per il suo riutilizzo in fase di rinterro (compensato in altra voce) e l'eventuale trasporto a discarica ...

CODICE	CATEG.	DESCRIZIONE	U.M	QUAN.TA'	PREZ.UNIT	TOTALE
ER A01.004.005.a	Scavo	Scavo serbatoio (fino 2m) - buca 19x9x2	mc	342	€ 5,23	€ 1.788,66
ER A01.004.005.a	Scavo	Sponde (fino 2m) [(22+22+9+9)x1,5x2]/2	mc	93	€ 5,23	€ 486,39
ER A01.004.010.a	Sovrapprezzo	Scavo serbatoio (oltre 2m) - buca 14x4x2	mc	112	€ 0,52	€ 58,24
ER A01.004.010.a	Sovrapprezzo	Sponde (oltre 2m) [(17+17+4+4)x1,5x2]/2	mc	63	€ 0,52	€ 32,76
ER A01.004.005.a	Scavo	Scavo pozzetto 120 (fino 2m) - buca 5x5x2	mc	50	€ 5,23	€ 261,50
ER A01.004.005.a	Scavo	Sponde (fino 2m) [(7+7+5+5)x1x2]/2	mc	24	€ 5,23	€ 125,52
ER A01.004.010.a	Sovrapprezzo	Scavo pozzetto 120 (oltre 2m) - buca 2x2x2	mc	8	€ 0,52	€ 4,16
ER A01.004.010.a	Sovrapprezzo	Sponde (oltre 2m) [(4+4+2+2)x1x2]/2	mc	12	€ 0,52	€ 6,24
ER A01.004.005.a	Scavo	Scavo pozzetto 80 (fino 2m) - buca 4,5x4,5x2	mc	40,5	€ 5,23	€ 211,82
ER A01.004.005.a	Scavo	Sponde (fino 2m) [(6,5+6,5+4,5+4,5)x1x2]/2	mc	22	€ 5,23	€ 115,06
ER A01.004.010.a	Sovrapprezzo	Scavo pozzetto 80 (oltre 2m) - buca 1,5x1,5x2	mc	4,5	€ 0,52	€ 2,34
ER A01.004.010.a	Sovrapprezzo	Sponde (oltre 2m) [(3,5+3,5+1,5+1,5)x1x2]/2	mc	10	€ 0,52	€ 5,20
ER A01.004.005.a	Scavo	Scavo tubo (fino 2m) - buca 11x1,75x2	mc	38,5	€ 5,23	€ 201,36
ER A01.004.005.a	Scavo	Sponde (fino 2m) 2x[(11x0,75x2)/2]	mc	16,5	€ 5,23	€ 86,30
ER A01.004.010.a	Sovrapprezzo	Scavo tubo (oltre 2m) - buca 11x0,5x2	mc	11	€ 0,52	€ 5,72
ER A01.004.010.a	Sovrapprezzo	Sponde (oltre 2m) 2x[(11x0,75x2)/2]	mc	16,5	€ 0,52	€ 8,58

TOTALE

A corpo

TOTALE

PREZZO DI APPLICAZIONE UNITARIO

€ 3.399,84
€ 3.400,00

ANALISI PREZZO

DESCRIZIONE NUOVO PREZZO:

NP 20.02

OPERE ESTERNE IMPIANTO ANTINCENDIO: POZZETTI, SOLETTA E RINTERRI

Compenso forfetario omnicomprensivo di tutti gli oneri generali per l'esecuzione delle opere accessorie finalizzate alla realizzazione del nuovo impianto antincendio per i componenti da collocare nel giardino a nord del fabbricato. Sono comprese la fornitura e la posa in opera di pozzetti, la realizzazione della soletta in cls armato di sostegno al serbatoio, la fornitura di sabbia per il rinfiacco delle linee e tutte le opere di rinterro...

CODICE	CATEG.	DESCRIZIONE	U.M	QUAN.TA'	PREZ.UNIT	TOTALE
ER C02.019.050.g	Pozzetto	Pozzetto 120x120x120	n	1	€ 663,00	€ 663,00
ER C02.019.055.g	Sovralzo	Sovralzo pozzetto 120x120x120	n	2	€ 365,00	€ 730,00
ER C02.019.050.e	Pozzetto	Pozzetto 80x80x80	n	1	€ 320,00	€ 320,00
ER C02.019.055.e	Sovralzo	Sovralzo pozzetto 80x80x80	n	2	€ 151,00	€ 302,00
ER A03.007.015.a	Cls	Calcestruzzo per soletta	mc	14,2	€ 149,25	€ 2.119,35
ER A03.013.005.c	Ferro	Ferro per armatura (15,80 kg/mq)	kg	225	€ 1,73	€ 389,25
PC 02.0510	Sabbia	Sabbia naturale per rinfianchi	mc	20	€ 13,00	€ 260,00
ER A01.010.010.a	Rinterro	Rinterro con materiale di scavo	mc	715	€ 4,19	€ 2.995,85
PC 01.0020	Mano d'opera	Operaio specializzato edile	h	16	€ 37,23	€ 595,68
PC 01.0030	Mano d'opera	Operaio qualificato edile	h	16	€ 32,60	€ 521,60
	Altro	Materiali e attrezzatura	n	1	€ 100,00	€ 100,00
TOTALE A corpo						€ 8.996,73
<u>TOTALE</u>						

PREZZO DI APPLICAZIONE UNITARIO

€ 9.000,00