

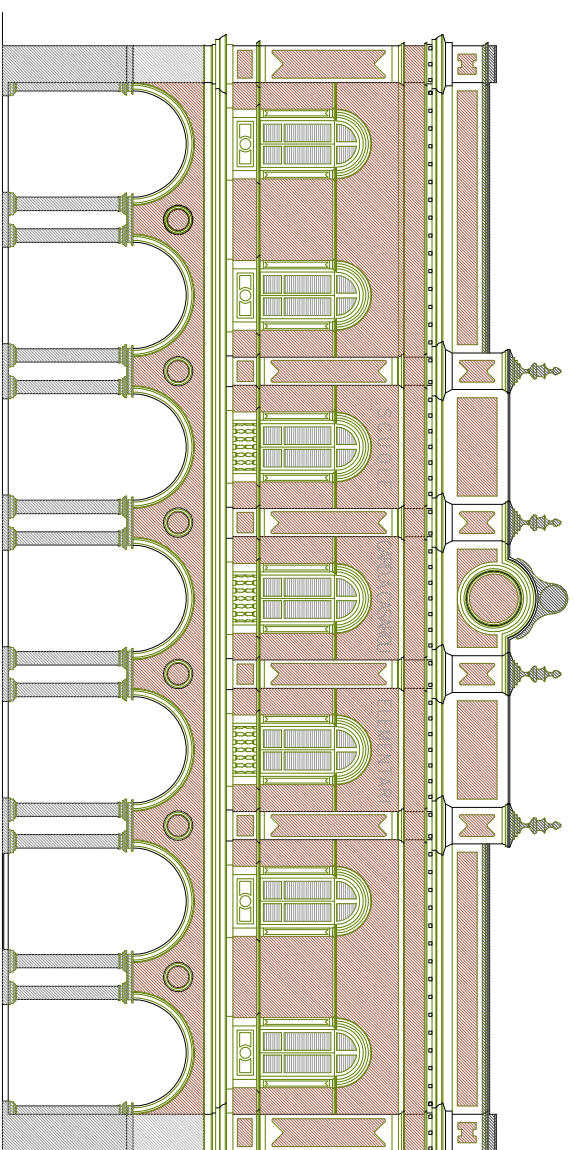
PROVINCIA

PIACENZA

COMUNE

CASTEL SAN GIOVANNI

# RIFUNZIONALIZZAZIONE EX SCUOLE ELEMENTARI CASAROLI DA DESTINARE A NUOVA SEDE DEGLI UFFICI COMUNALI 3° STRALCIO LAVORI



Progetto PRELIMINARE  
ai sensi art. 17 del D.P.R. 207/2010

Progetto DEFINITIVO  
ai sensi art. 24 del D.P.R. 207/2010

Progetto ESECUTIVO  
ai sensi art. 33 del D.P.R. 207/2010

## ANALISI PREZZI UNITARI IMPIANTI ELETTRICI E IMPIANTI SPECIALI

COMMITTENTE

Comune di Castel San Giovanni



Piazza XX Settembre n° 2  
29015 Castel San Giovanni  
Piacenza  
E mail comune.castelsan giovanni@sintraeai.it

COORDINATORE GRUPPO DI PROGETTAZIONE  
PROGETTISTA ARCHITETTONICO  
COORDINATORE SICUREZZA IN FASE DI  
PROGETTAZIONE

STUDIO ASSOCIATO Arch. ODDI



Corso G. Matteotti n° 66  
29015 Castel San Giovanni  
Piacenza  
E mail info@studiododdi.it

PROGETTISTA STRUTTURE

ING. FERRUCCIO ROSSETTI

Via Taverna n° 273  
29121 Piacenza  
Piacenza  
Tel. + 39 0523 484647  
Fax + 39 0523 489268  
E mail info@rossettcantoni.it

PROGETTISTA IMPIANTI MECCANICI  
ED ELETTRICI

STUDIO TECNICO ASSOCIATO PARENTI



Via Friarelli Solari n° 17  
29027 Gariga di Podenzano  
Piacenza  
Tel. + 39 0523 523157  
Fax + 39 0523 523157  
E mail massimo@stiparenti.it

CODICE ELABORATO

R L G 0 1 5 b III

SCALA

--

REVISIONE DATA

02 Gennaio 2022

MOTIVO

III STRALCIO FUNZIONALE

ESEGUITO

Enrico Catti

CONTROLLATO

Massimo Parenti

APPROVATO

Massimo Parenti

- ANALISI PREZZI -

NIP	Descrizione	um.	Q.tà	materiali €	materiali TOTALI	nei trasporti accessori vari		mano d'opera (operario installatore)					mano d'opera totale €	totale costi €	Inc. MO %	Inc. MAT %	Spese Generali €	utile d'impresa €	Totale (D+E+F) €	Arro. €	Arro. €	prezzo di applicazione €			
						A	B	Spec. ore	Qualif. ore	Manov. ore	oper. ore	3° ore											€/h	€/h	ore
<b>CL - CORPI ILLUMINANTI</b>																									
<b>CL_ANTICADUTA</b>	Oneri per impiego di sistema ANTICADUTA SUI CORPI ILLUMINANTI POSTI NEL CONTROSOTTITO completo di cavi in acciaio ancorati al soffitto mediante idonei tasselli con fissaggio sul corpo illuminante in almeno n.2 punti, tale da evitare l'effetto bandiera.	a cp	1,00	2,25	4,25	0,02	-	-	-	0,08	-	0,08	2,31	6,61	28,19	71,81	0,60	0,52	5,70	5,70 - 0,00	5,70	2,51	2,51 - 0,00	8,21	
	Cavetto in acciaio con grandi	a cp	2,00	1,00	2,00	0,02	-	-	-	-	-	-	2,02	4,59			0,26	0,23	2,51					5,70	
<b>ME - IMPIANTO A SERVIZIO DEL TECNOLOGICO</b>																									
<b>ME_AL-REG</b>	F.P.O. di punto di allaccio utenza /strumenti di controllo e/o comando di qualsiasi tipo, sia di ingresso che di uscita di tipologia analogica o digitale, da realizzare sia in campo che sulla macchina di trattamento aria o in centrale, compreso cavi schermati FM90HH2M1 450/750V Cca-s1b,d0,a1 o FG160H2M15 0,6/1 KV LSZH Cca-s1b,d0,a1 o BELDEN Cca-s1b,d0,a1 o NON schermati come indicato dal costruttore, compreso tubazioni in pvc rigido e/o flessibile, cassette di derivazione, pressacavi, terminali, accessori di fissaggio e sostegno e quant' altro necessario per dare l'opera finita, funzionante e collaudata. Compreso oneri per siglatura cavi ed apparecchiature con apposite targhette indelebili in accordo a quanto richiesto dalla D.L.	n.	20,00	0,80	26,26	0,16	-	-	-	0,05	-	1,00	1,25	17,33	3,64	96,36	2,25	1,96	21,55	21,54 - 0,01	21,54			34,51	
	5X1mm² FM90HH2M1 450/750V LSZH	m	20,00	0,98	15,92	0,03	-	-	-	-	-	1,00	1,25	2,97			0,39	0,34	3,69	3,69 - 0,00	3,69			21,54	
	TUBO RIGIDO HALOGEN FREE RKHF/20 2M	m	3,00	1,40	2,94	0,01	-	-	-	-	-	-	-	1,41			0,18	0,16	1,76	1,75 - 0,01	1,75			3,69	
	CASS. IP55 100X100X50 I/4G.P.L.GWT 650°C	a cp	6,00	1,00	6,00	0,06	-	-	-	-	-	-	-	6,06			0,79	0,68	7,53	7,53 - 0,00	7,53			1,75	
<b>ME_AL3KW230</b>																									
	F.P.O. di punto di collegamento apparecchiatura elettrica con potenza fino a 3KW 230V completa di stacco da dorsale realizzato con tubazione PVC Rigido Alogeni free e cavo FG160M16 0,6/1KV compreso accessori vari a completamento	n.	5,00	1,15	18,63	0,06	-	-	-	0,05	-	0,78	1,25	23,42	15,81	84,19	0,92	0,80	8,81	8,80 - 0,01	8,80			29,09	
	3x2,5mm² FG160M16	m	4,00	1,37	5,46	0,05	-	-	-	0,13	-	0,25	1,25	7,08			1,15	1,00	11,01	11,01 - 0,00	11,01			8,80	
	TUBO RIGIDO HALOGEN FREE RKHF/25 2M	m	1,00	1,40	1,40	0,01	-	-	-	-	-	0,53	3,35	8,86			0,18	0,16	1,76	1,75 - 0,01	1,75			11,01	
	CASS. IP55 100X100X50 I/4G.P.L.GWT 650°C	a cp	6,00	1,00	6,00	0,06	-	-	-	-	-	-	-	1,41			0,79	0,68	7,53	7,53 - 0,00	7,53			1,75	
	Materiali vario a completamento													6,06											7,53