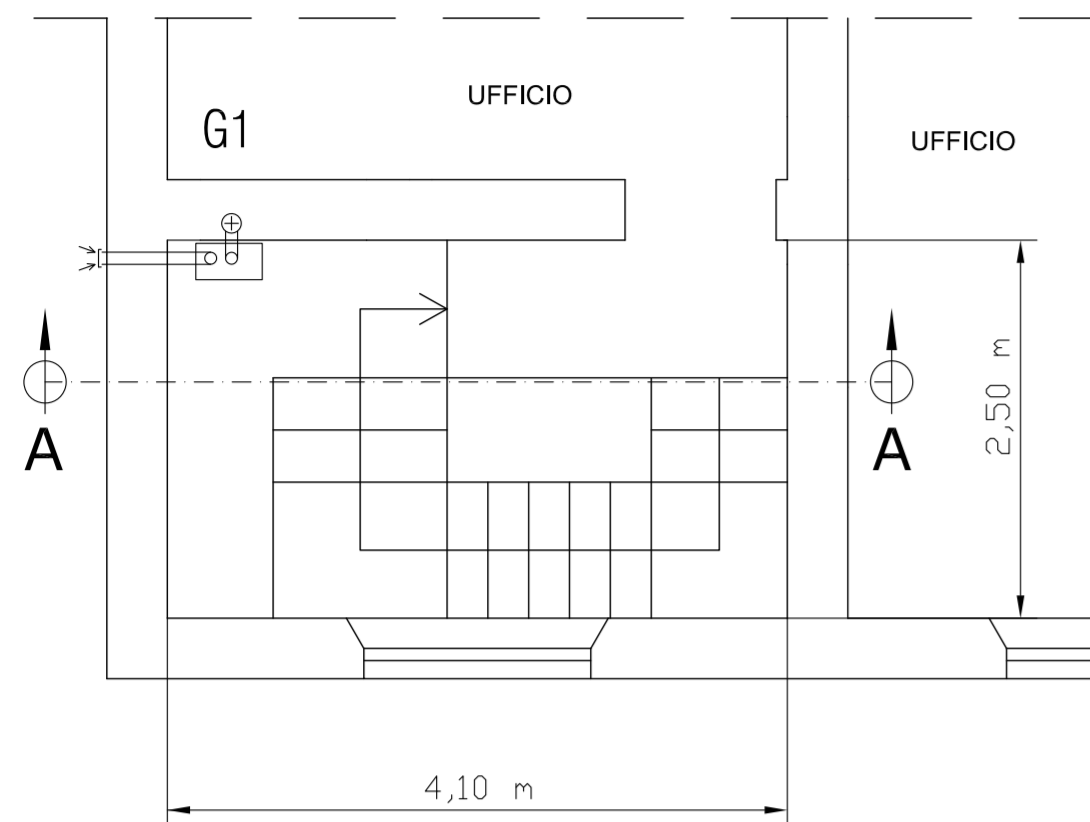
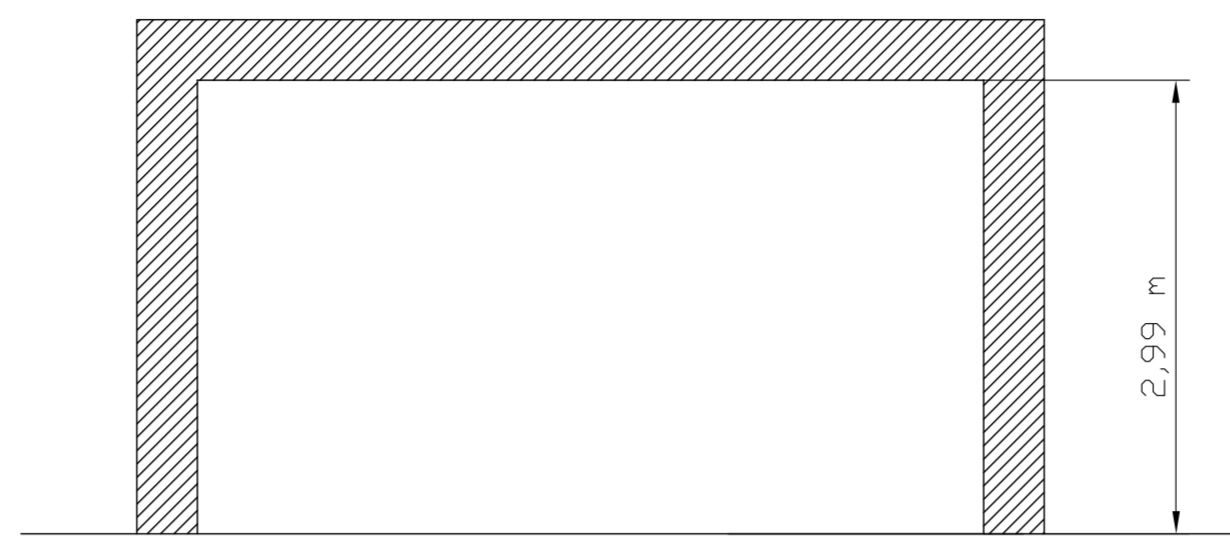


PIANTA LOCALE TECNICO - P. AMMEZZATO - SCALA 1:50



PIANTA LOCALE TECNICO - SCALA 1:50



LEGENDA SIMBOLI GRAFICI

Codice	Descrizione	Codice	Descrizione
	Contaltri		Filtro acqua
	Valvola di sicurezza, qualificata INAIL (ex ISPEL)		Dispositivo automatico di sfogo aria
	Vaso di espansione a membrana		Collettore orizzontale (pavimento radiante)
	Valvola di ritegno		Filtro gas
	Valvola di intercettazione		Valvola di intercettazione combustibile
	Elettrovalvola di intercettazione a due vie		Pressostato di sicurezza a riarmo manuale
	Elettrovalvola di miscelazione a tre vie		Pressostato di minima a riarmo manuale
	Elettrocircolatore a rotore bagnato		Termostato ad immersione/contatto
	Carico automatico impianto		Termometro scala 0-0120 °C, conforme a INAIL
	Disconnettore idraulico		Manometro
	Pozzetto di controllo INAIL (ex ISPEL)		Manometro con rullo ammortizzatore

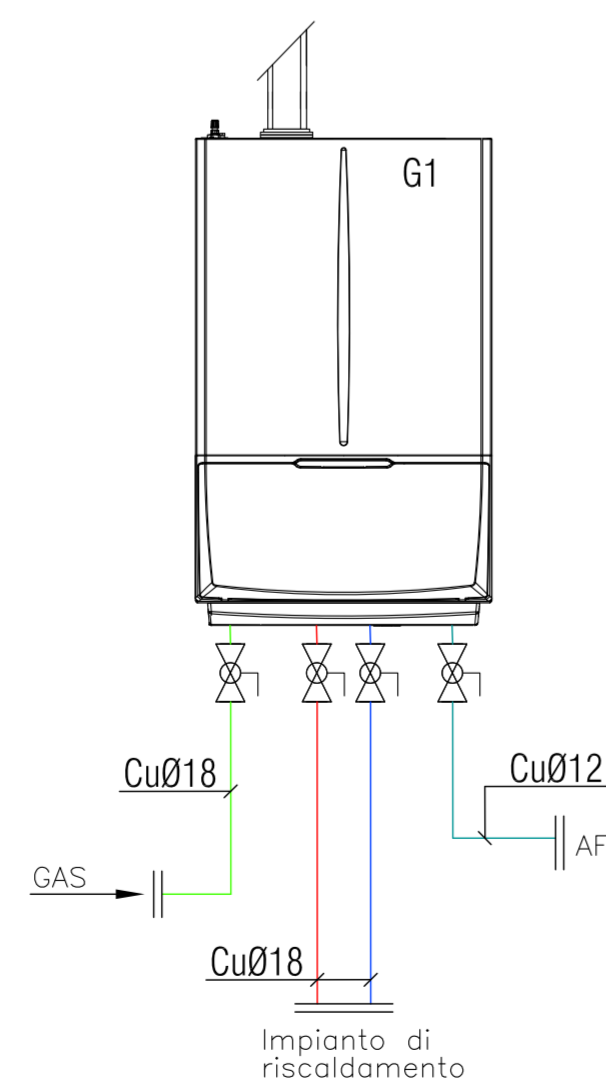
STATO DI FATTO

CALDAIA G1
 - marca: IMMERGAS
 - modello: MINI EOLO
 - portata termica: 25,6 kW
 - potenza utile: 24,0 kW

TUBAZIONI

Mandata impianto ———
 Ritorno impianto ———
 Adduzione gas ———
 Acqua fredda ———
 Collegamenti elettrici - - - - -

STATO DI FATTO - SCHEMA IMPIANTO



PROPOSTA DI PARTENARIATO PUBBLICO PRIVATO

Ai sensi dell'articolo 183 comma 15 D.lgs 50/2016 afferente al servizio energia termica ed elettrica e all'efficientamento energetico degli edifici del Comune di Castel San Giovanni - REV MAGGIO 2021

SEZIONE 2 - PROGETTO DI FATTIBILITA' TECNICA ED ECONOMICA

DOCUMENTO 2.6 - Elaborati grafici

EDIFICIO/IMP. Polizia Municipale/ CLIMATIZZAZIONE INVERNALE - STATO DI FATTO

NOME FILE 2.6 CLI_005.b_SDF.dwg

CODICE 2.6 CLI_005.b_SDF.dwg

SCALA ---

Proponente

SIRAM VEOLIA

SIRAM SpA
 Un Procuratore
 Ing. Marco Bongiorno

Progettista

ORDINE INGEGNERI
 ING. MASSIMO ROVATI
 N. 1354
 PROVINCIA DI PAVIA

Massimo Rovati