

PARCO LOGISTICO A NORD AUTOSTRADA A 21
RIQUALIFICAZIONE DELL'AREA "EX PORCILAIA CHIODAROLI" PER
REALIZZAZIONE INSEDIAMENTO LOGISTICO C2U CLOSE2YOU S.r.l.



RICHIESTA DI PERMESSO DI COSTRUIRE
STATO DI FATTO
DOCUMENTAZIONE FOTOGRAFICA

COMMITTENTE

Valtidone S.p.a.

Strada 3, Palazzo B3
20090 Assago (MI)
Web www.gruppofbh.it

Legale Rapp. Dott. Elia Bertola

UTILIZZATORE

C2U CLOSE2YOU S.r.l.

Strada 3, Palazzo B3 20090 Assago (MI)
Web www.c2u.it E mail direzione@c2u.it

Legale Rapp. Dott. Matteo Banfi

PROGETTISTI

Studio Associato Archh. ODDI

Corso Matteotti n. 66 Tel. + 39 0523 881310
Castel San Giovanni (PC) Fax + 39 0523 881965
Web www.studiooddi.it E mail info@studiooddi.it

Progettisti Dott. Giuseppe Oddi - Dott. Nicola Oddi

Engineering 2K S.p.A.

Strada 1 Palazzo E1 Tel. + 39 02 8968502
Assago Milanofiori (MI) Fax + 39 02 8968502
Web www.eng2k.com E mail info@eng2k.com

Progettisti Ing. Antonio Schinardi - Ing. Flavio Venegoni - Arch. Patrizia Prina

SCALA

ELABORATO n°

1.2.3

DATA

04/12/2020

REVISIONE

0

CODICE LAVORO

CODICE DISEGNO

NOME FILE

//server/archivio/Anno 2020/ValtidoneSpa Fase6/
Dom. Unica Var./Nord A21-Lotti X-Y/Prog.Cons./

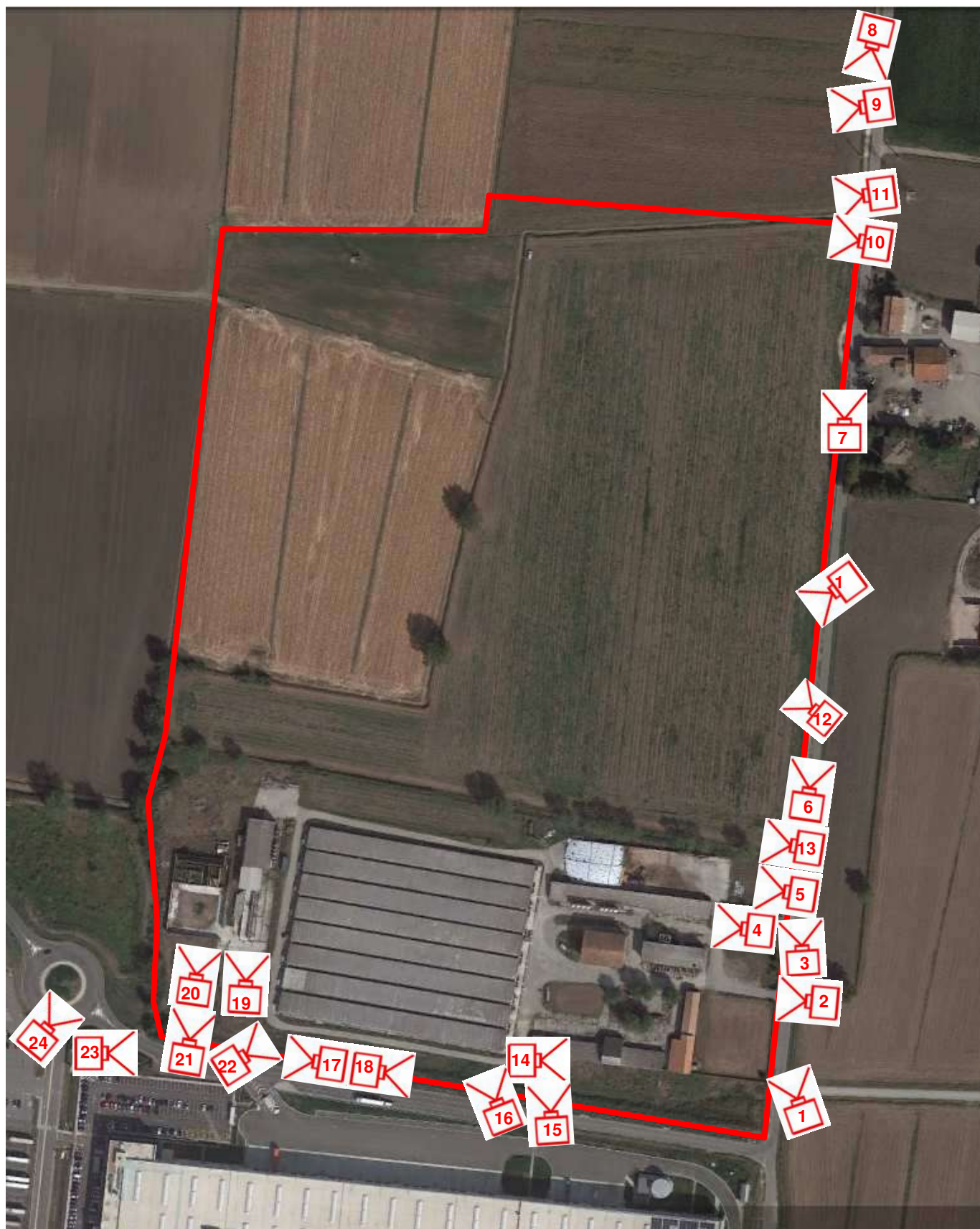
DOCUMENTAZIONE FOTOGRAFICA DELL'AREA DI INTERVENTO



Vista aerea complessiva del Parco Logistico



Vista aerea del comparto a nord autostrada A21



Vista aerea dell'area intervento con punti di ripresa foto pagine successive



Foto 1



Foto 2



Foto 3



Foto 4



Foto 5



Foto 6



Foto 7



Foto 8



Foto 9



Foto 10



Foto 11



Foto 12



Foto 13



Foto 14



Foto 15



Foto 16



Foto 17



Foto 18



Foto 19



Foto 20



Foto 21



Foto 22



Foto 23



Foto 24