

LEGENDA TUBAZIONI	
	TUBAZIONE INTERIATA PE100-PN16
	IMPIANTO ALIMENTAZIONE IDRICA STAZ. ANTINCENDIO
	TUBAZIONE IMPIANTO ANTINCENDIO INTERIATA IN POLIETILENE
	TUBAZIONE IMPIANTO ANTINCENDIO DRANTI
	TUBAZIONE INTERIATA PE100-PN16 UNI 12201
	IMPIANTO DISTRIBUZIONE ACQUA POTABILE
	TUBAZIONE INTERIATA PE100-PN16 UNI 12201
	PREDISPONIZIONE IMPIANTO IRRIGAZIONE
	PUNTO PRESA IRRIGAZIONE
	POZZETTO CON VALVOLA DI INTERESSAZIONE

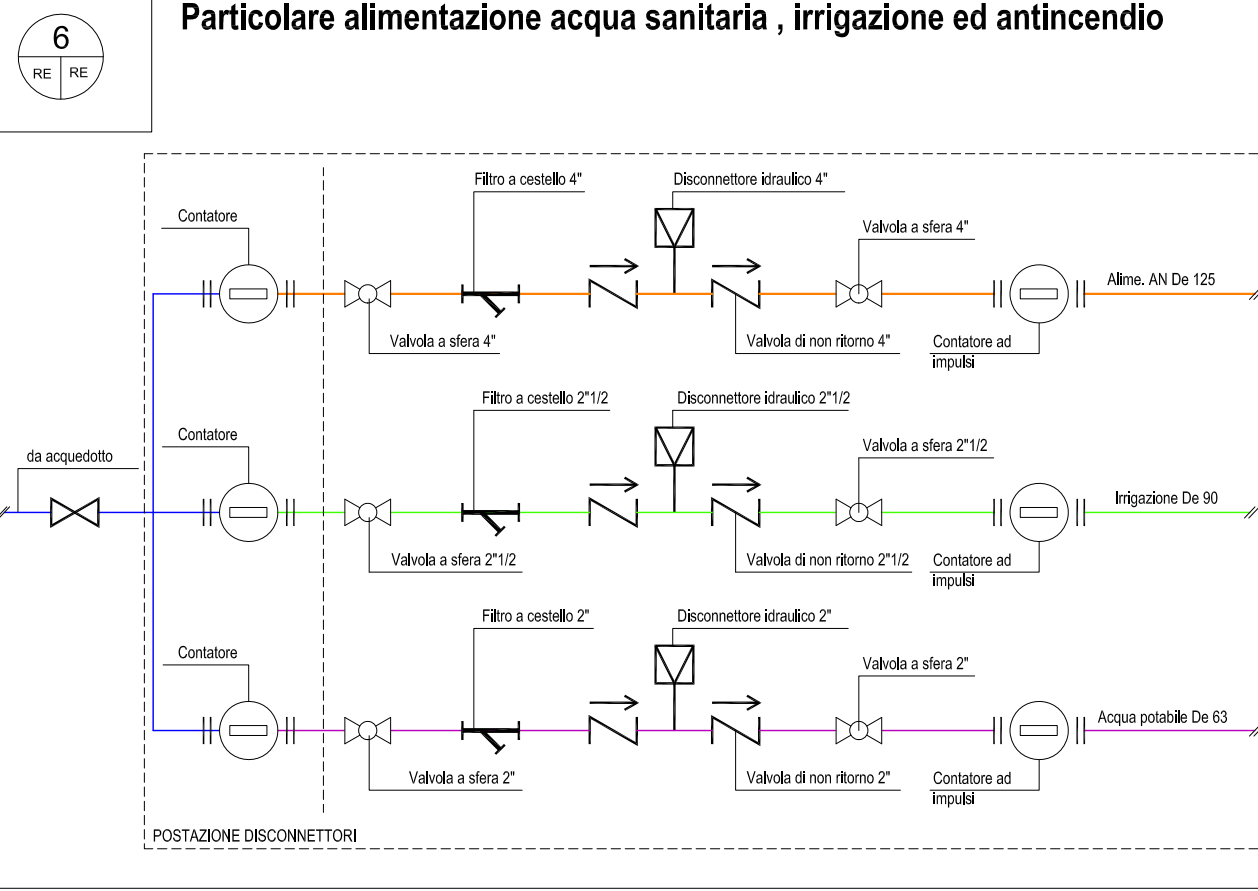
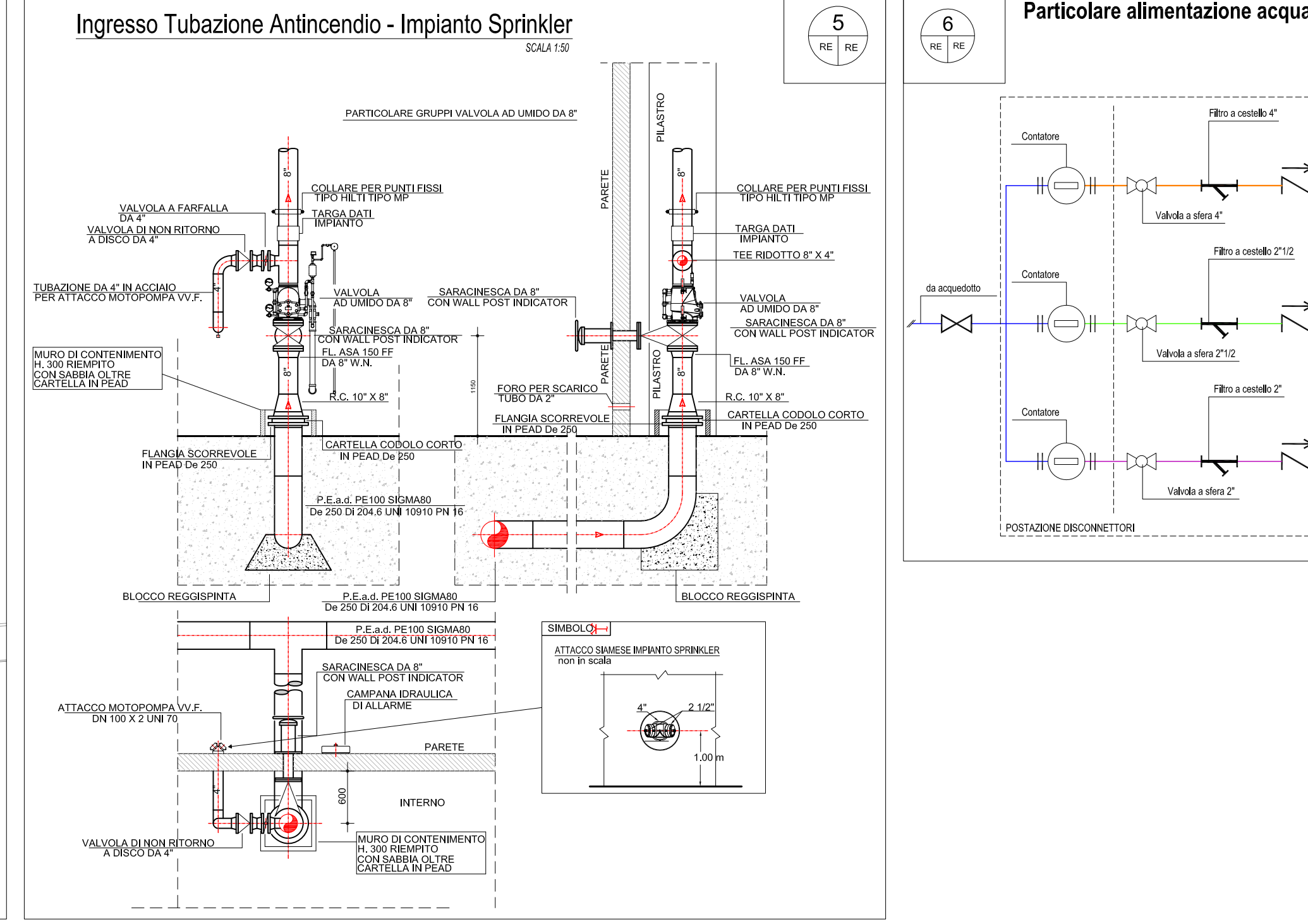
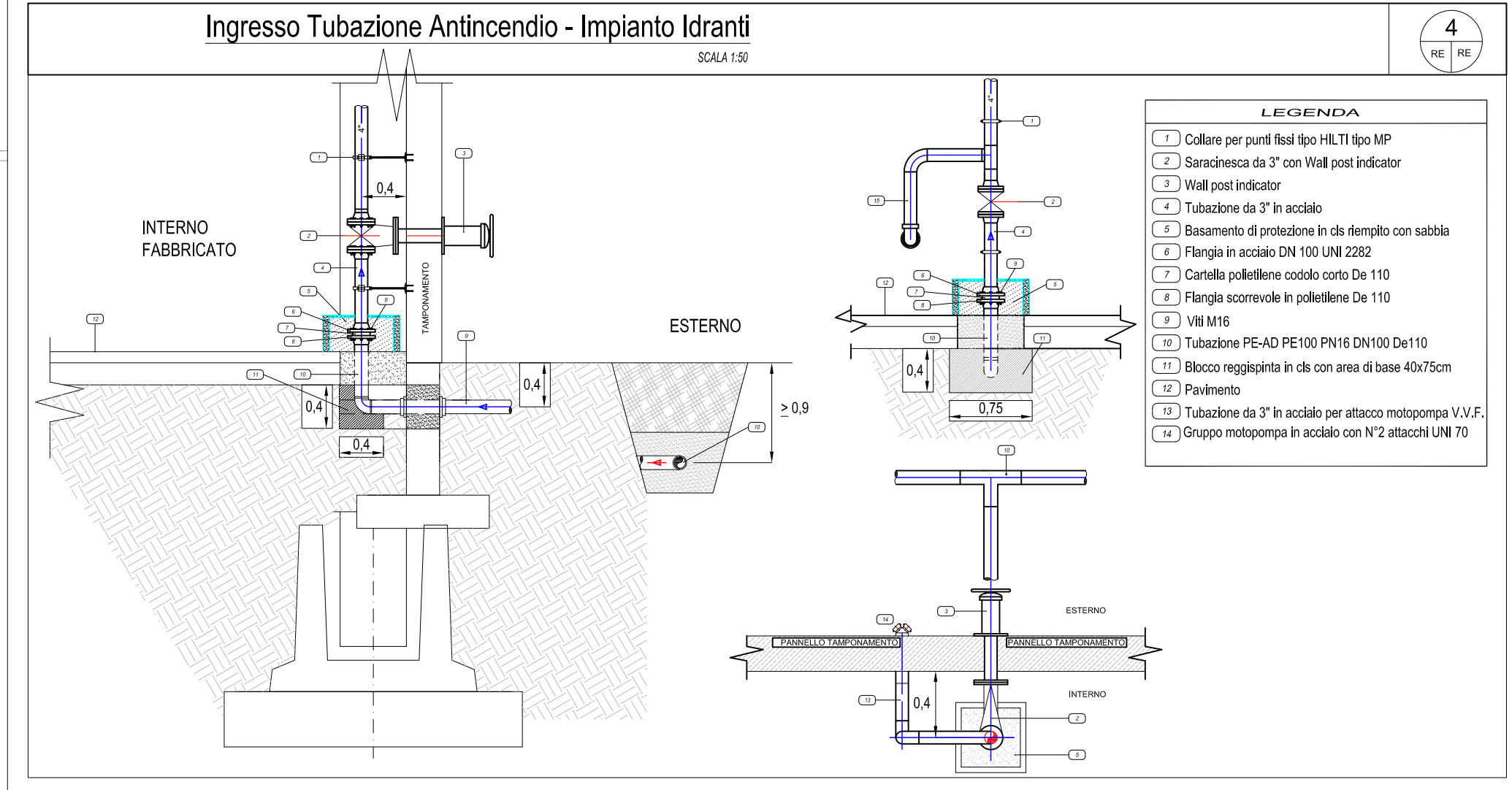
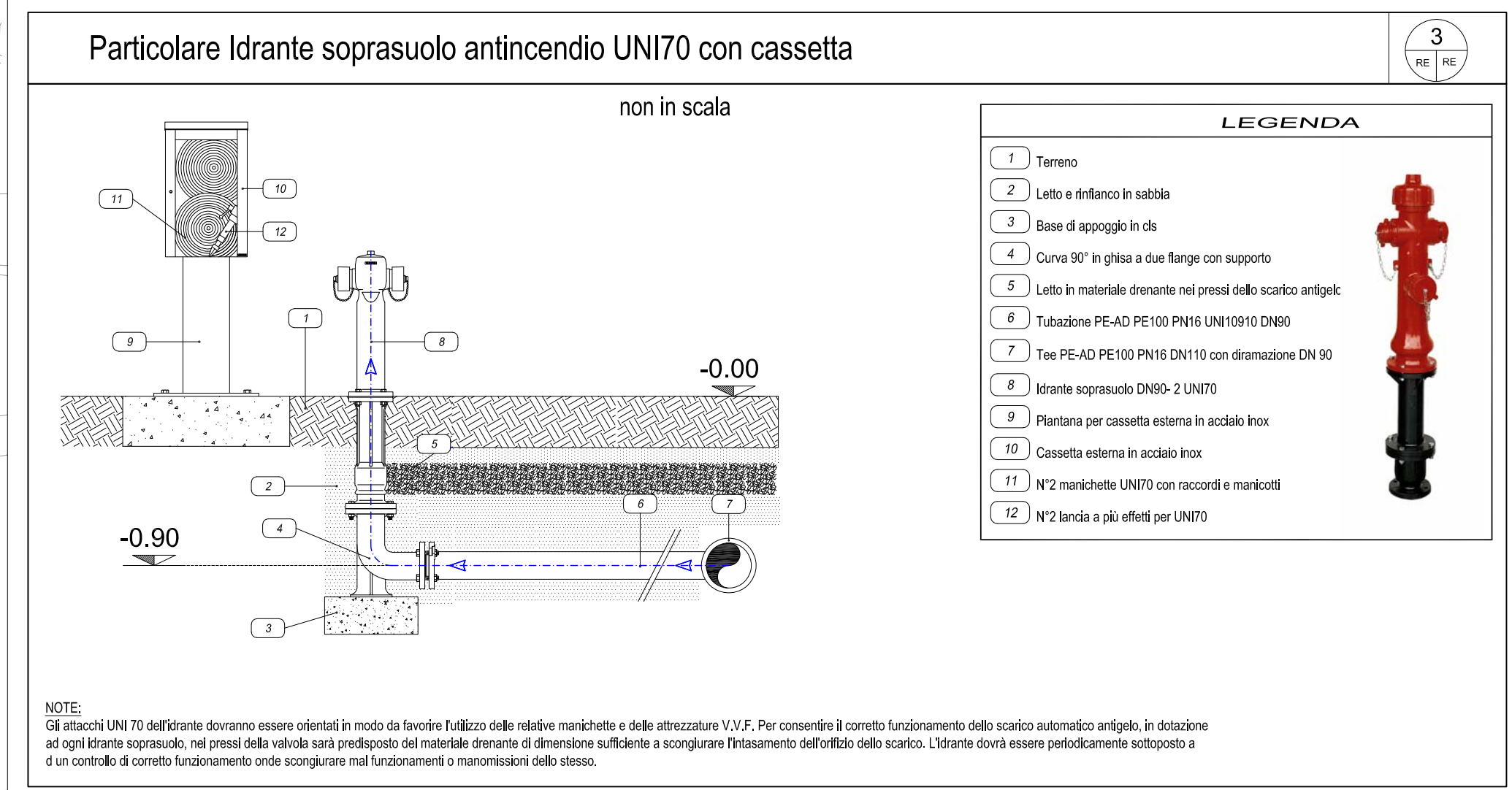
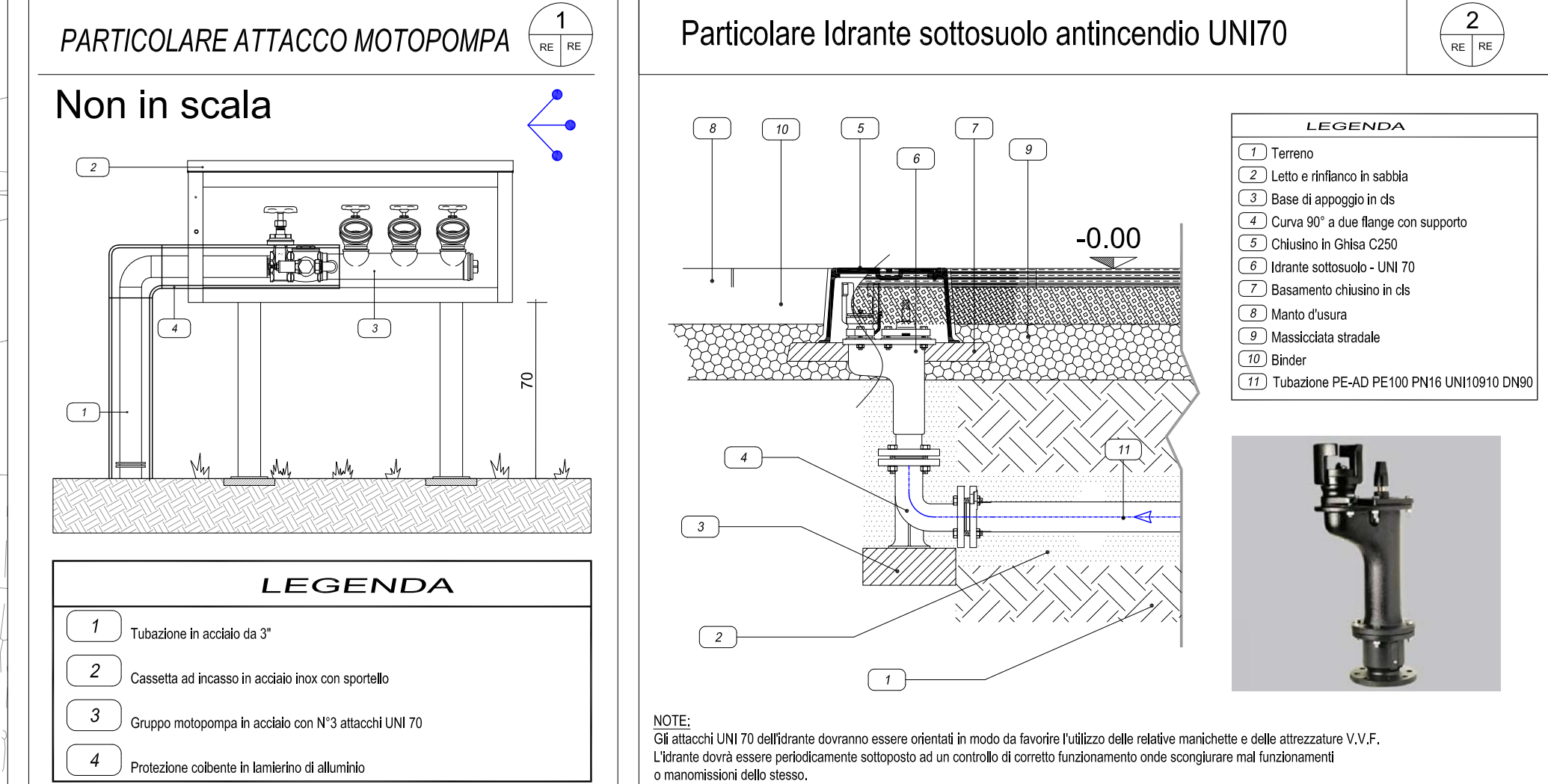
Scelta delle tubazioni
Le tubazioni devono essere accorate a tutte le giunzioni e devono essere fissate a un altro sistema fisso
vedi il regolamento edilizio art. 10.1 UNI 10770-2:2014

UNI 10770-2:2014
7.2.3 Dimensionamento
Dimensionamento delle tubazioni deve essere superiore a un valore di 100 mm per tubi di diametro
inferiore a 100 mm e deve essere superiore a un valore di 100 mm per tubi di diametro superiore a 100 mm.
Le tubazioni devono essere dimensionate in base al diametro nominale di riferimento.
Le tubazioni devono essere dimensionate in base al diametro nominale di riferimento.
Le tubazioni devono essere dimensionate in base al diametro nominale di riferimento.
Le tubazioni devono essere dimensionate in base al diametro nominale di riferimento.

Diametro nominale mm	Spessore minimo mm
100	4.0
150	4.5
200	5.0
250	5.5
300	6.0

TUBAZIONI IN POLIETILENE	
DN (mm)	PN10 (mm)
DN (mm)	PN16 (mm)
DN (mm)	PN20 (mm)
DN (mm)	PN25 (mm)
DN (mm)	PN32 (mm)
DN (mm)	PN40 (mm)
DN (mm)	PN50 (mm)
DN (mm)	PN63 (mm)
DN (mm)	PN80 (mm)
DN (mm)	PN100 (mm)
DN (mm)	PN125 (mm)
DN (mm)	PN160 (mm)
DN (mm)	PN200 (mm)
DN (mm)	PN250 (mm)
DN (mm)	PN315 (mm)
DN (mm)	PN400 (mm)
DN (mm)	PN500 (mm)
DN (mm)	PN630 (mm)
DN (mm)	PN800 (mm)
DN (mm)	PN1000 (mm)

LEGENDA SIMBOLI	
	ATTACCO MOTOPOMPA DA 4"1/2 UNI 70
	GRANDE SORPASSO DA 4"1/2 UNI 70
	GRANDE SORPASSO DA 4"1/2 UNI 70
	CASSERA DI COMANDO PER GRANDE SORPASSO DA 4"1/2 UNI 70
	DISCOSA TUBAZIONI
	SALITA TUBAZIONI
	POZZETTO IN C.A. CON SARRACINESA
	STACCO CON SARRACINESA E PULL POST INDICATOR
	ATTACCO SARRACINESA IMPIANTO SPRINKLER DA 4"1/2 UNI 70
	CAMPANA SARRACINESA



COMUNE: CASTEL SAN GIOVANNI PROVINCIA: PIACENZA

PARCO LOGISTICO A NORD AUTOSTRADA A 21
RIVALICAZIONE DELL'AREA "EX PORCILA CHIODAROLI" PER
REALIZZAZIONE INSEDIAMENTO LOGISTICO C2U CLOSE2YOU S.r.l.

RICHIESTA DI PERMESSO DI COSTRUIRE
PLANIMETRIA GENERALE DEPOSITO Y
DISTRIBUZIONE RETI ESTERNE E PROTEZIONE IDRANTI ESTERNA

COMMITTENTE: **VALIDONE S.p.A.**
Strada 3, Palazzo B3
20090, Assago (MI)
Web: www.gruppo.fbh.it

Legale Rapp. Dott. Elio Bertoni

UTILIZZATORE: **C2U CLOSE2YOU S.r.l.**
Strada 1, Palazzo E1
20090, Assago (MI)
E mail: direzione@c2u.it

Legale Rapp. Dott. Elio Bertoni

PROGETTISTI: **Studio Associato Arch. ODDI**
Corso Matteotti n. 66
Castel San Giovanni (PC)
Web: www.studiooddi.it

Tel. +39 0523 881310
Fax: +39 0523 881965
E mail: info@studiooddi.it

Progettisti: Dott. Giuseppe ODDI - Dott. Nicola ODDI

Per. ind. Arch. ODDI
Per. ind. Arch. ODDI
Per. ind. Arch. ODDI

Progetti: **RE** DATA: **10-12-2020** REVISIONE: **10-12-2020**

CODICE LAVORO: **1.1.000** CODICE DISEGNO: **RE** NOME FILE: **10-12-2020**