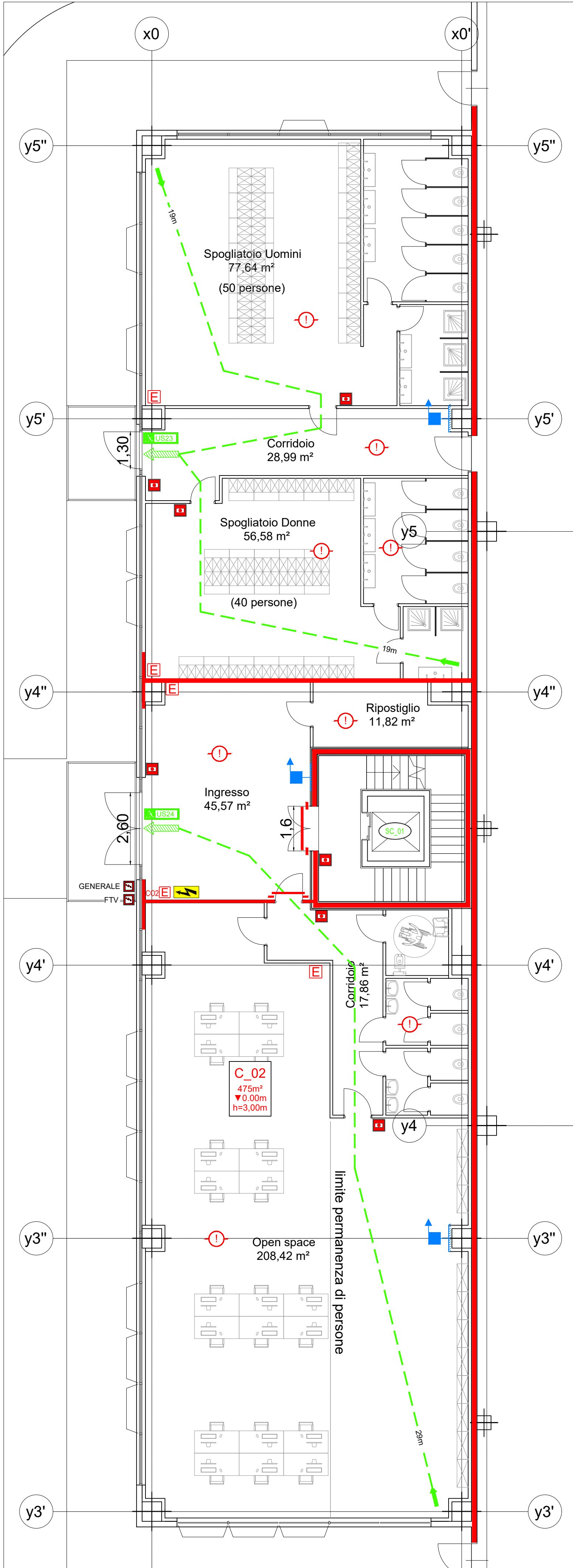
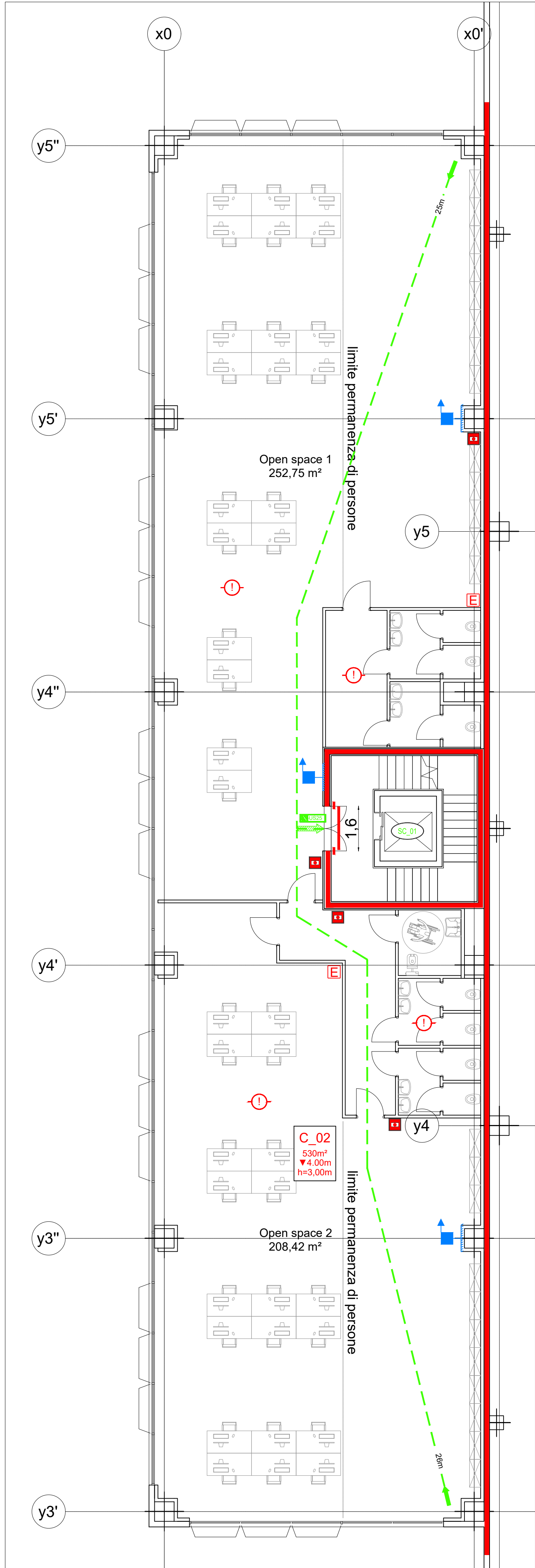


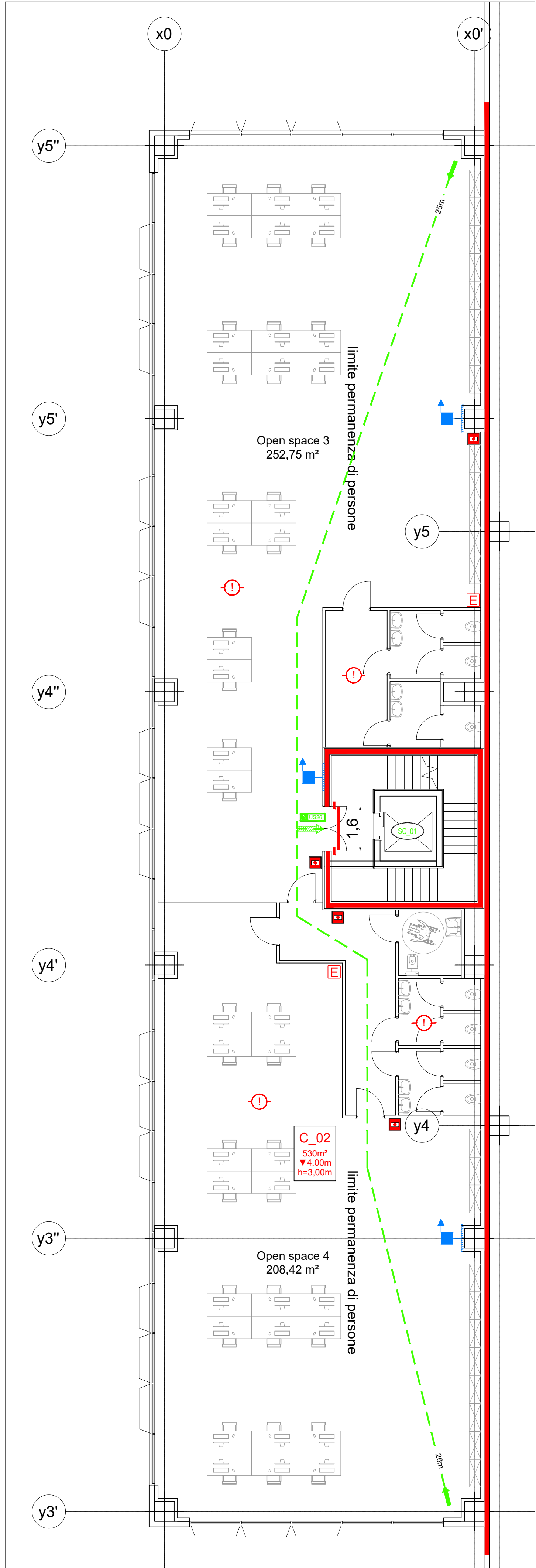
PLANIMETRIA UFFICI PIANO TERRA - scala 1:100



PLANIMETRIA UFFICI PIANO PRIMO - scala 1:100



PLANIMETRIA UFFICI PIANO SECONDO - scala 1:100



LEGENDA		
CATEGORIA	SIMBOLO FIGURATO	DEFINIZIONE
SISTEMI DI VIE DI USCITA		USCITA DI SICUREZZA (US)
		PERCORSO DI USCITA VERSO L'ALTO
		PERCORSO DI USCITA ORIZZONTALE
		PERCORSO DI USCITA VERSO IL BASSO
		PERCORSO CIECO
SISTEMI DI SEGNALAZIONE		PULSANTE ALLARME INCENDIO
		PULSANTE GENERALE DI SGANCIO
		ALLARME INCENDIO OTTICO E ACUSTICO
		IMPIANTO AUTOMATICO DI RIVELAZIONE FUMI Barriere lineari
		IMPIANTO AUTOMATICO DI RIVELAZIONE FUMI Rivelatore puntiforme
IMPIANTI FISSI DI ESTINZIONE		IMPIANTO SPRINKLER A SOFFITTO DEPOSITO A NORMA NFPA TIPO ESFR K-25 - K-17
		IMPIANTO SPRINKLER A SOFFITTO DEPOSITO A NORMA NFPA TIPO K-11.2 - K-8 (Locale carica batterie)
		IMPIANTO SPRINKLER A PIU' LIVELLI
		ESTINTORE A POLVERE TIPO 34A-233BC
		ESTINTORE A CO2 TIPO 113BC
SISTEMI DI PROTEZIONE ANTINCENDIO		ESTINTORE DI TIPO CARRELATO
		ATTACCO MOTOPOMPA 4"x3 UNI 70
		ATTACCO MOTOPOMPA 4"x2 UNI 70
		IDRANTE UNI 45 (manichetta di lunghezza 20m)
		NASPO INCASSATO A PARETE
		IDRANTE SOPRASUOLO A COLONNA UNI 70
		IDRANTE SOTTOSUOLO UNI 70
		CASSETTA DI CORREDO PER IDRANTI COMPLETA DI: N°2 MANICHETTE, N°2 LANCE UNI 70 E CHIAVE DI MANOVRA
		SEPARAZIONI REI 120 PORTANTI - EI 120 SEPARANTI
		PORTE/PORTONI REI
SISTEMI DI PROTEZIONE REI		SEPARAZIONI REI 60 PORTANTI - EI 60 SEPARANTI
		PORTE/PORTONI REI
		COMPARTO NUMERO
		FILTRO A PROVA DI FUMO NUMERO (Aerazione > 0.1 mq)
		SCALA ESTERNA/INTERNA
SISTEMI DI PROTEZIONE REI		SCALA A PROVA DI FUMO
		LUCERNARI
		QUADRI

COMUNE	CASTEL SAN GIOVANNI	PROVINCIA	PIACENZA
<b>PARCO LOGISTICO A NORD AUTOSTRADA A 21</b> <b>RIQUALIFICAZIONE DELL'AREA "EX PORCILAIA CHIODAROLI" PER</b> <b>REALIZZAZIONE INSEDIAMENTO LOGISTICO C2U CLOSE2YOU S.r.l.</b>			
<b>COMANDO VIGILI DEL FUOCO DI PIACENZA</b> <b>Valutazione di Progetto</b> <b>Pratica n° _____</b>			
<b>RICHIESTA DI PERMESSO DI COSTRUIRE</b> <b>PLANIMETRIA UFFICI. VIE DI FUGA, PARTIZIONI REI,</b> <b>DISPOSITIVI ANTINCENDIO - DEPOSITO X</b>			
COMMITTENTE	<b>VALTIDONE S.p.A.</b> Strada 3, Palazzo B3 20090, Assago (MI) Web <a href="http://www.gruppo fbh.it">www.gruppo fbh.it</a> Legale Rapp. Dott. Elia Bertola		
UTILIZZATORE	<b>C2U CLOSE2YOU S.r.l.</b> Strada 1, Palazzo E1 20090, Assago (MI) Web <a href="http://www.c2u.it">www.c2u.it</a> E mail <a href="mailto:direzione@c2u.it">direzione@c2u.it</a> Legale Rapp. Sig. Aurelio Zilio		
PROGETTISTI	<b>Studio Associato Arch. ODDI</b> Corso Matteotti n. 66 Castel San Giovanni (PC) Web <a href="http://www.studiooddit.it">www.studiooddit.it</a> Tel. +39 0523 881310 Fax +39 0523 881965 E mail <a href="mailto:info@studiooddit.it">info@studiooddit.it</a> Progettisti Dott. Giuseppe ODDI - Dott. Nicola ODDI		
SCALA:	1:100	ELABORATO n°	VVF04
CODICE LAVORO		CODICE DISEGNO	
		DATA	29-12-2020
		REVISIONE	
		NOME FILE	