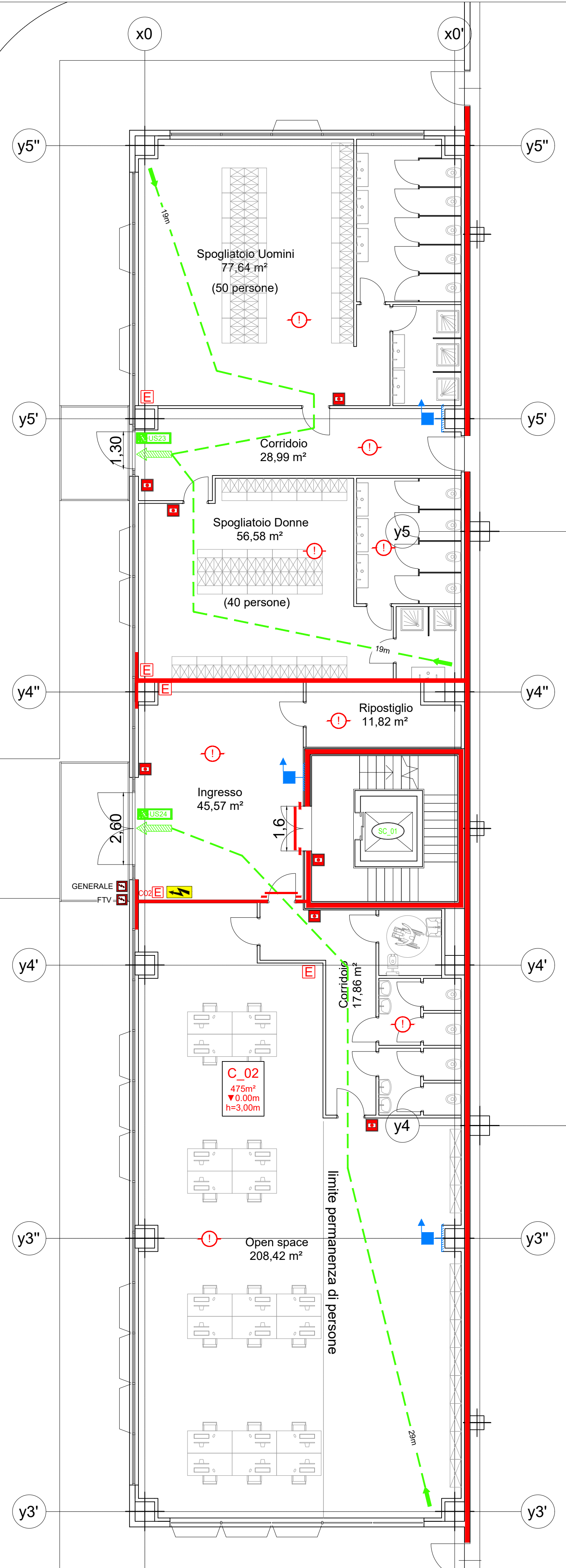
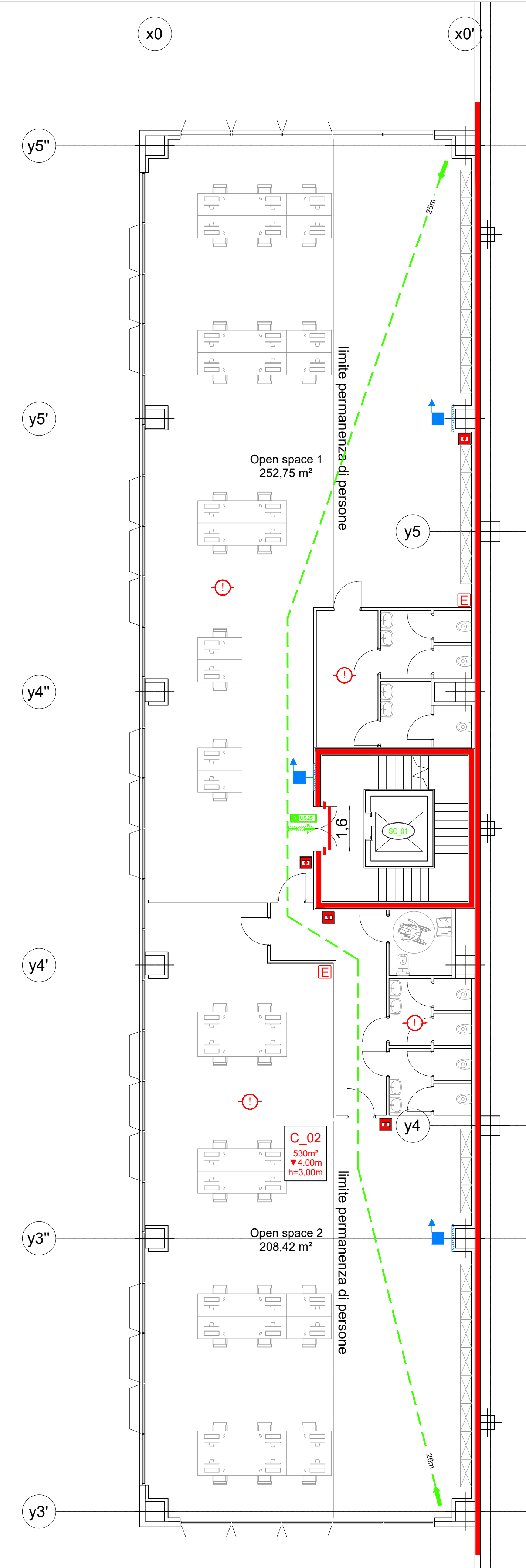


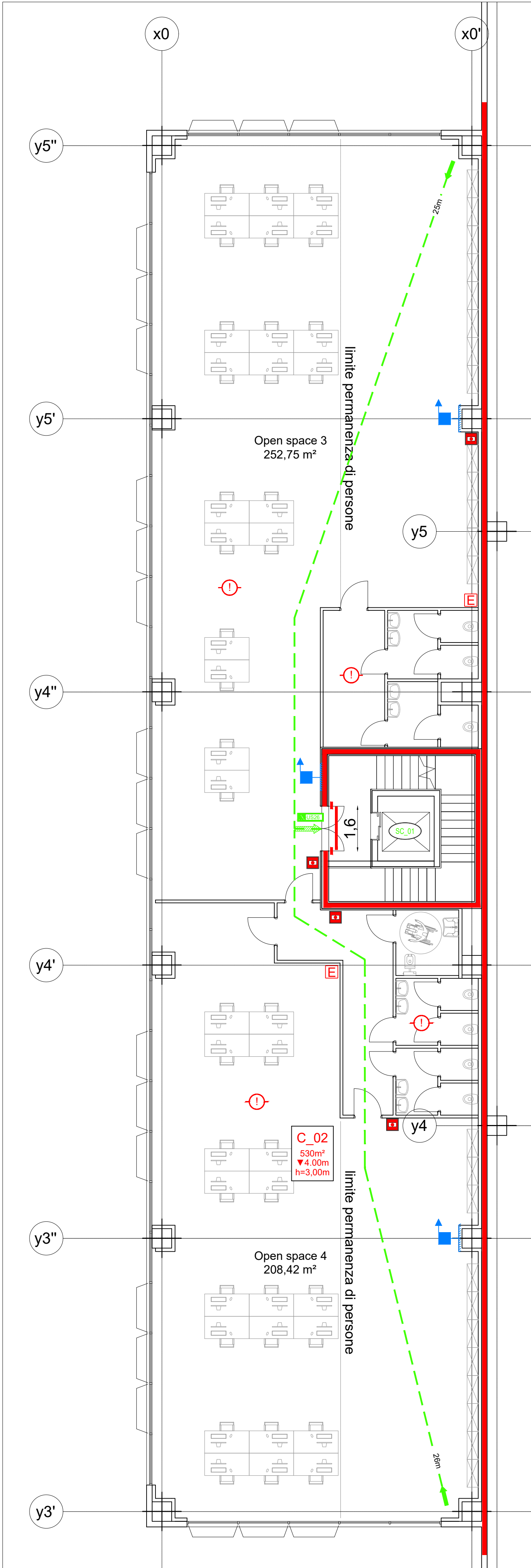
PLANIMETRIA UFFICI PIANO TERRA - scala 1:100



PLANIMETRIA UFFICI PIANO PRIMO - scala 1:100



PLANIMETRIA UFFICI PIANO SECONDO - scala 1:100



LEGENDA	
CATEGORIA	DEFINIZIONE
SISTEMI DI VIE DI USCITA	USCITA DI SICUREZZA (US)
	PERCORSO DI USCITA VERSO L'ALTO
	PERCORSO DI USCITA ORIZZONTALE
	PERCORSO DI USCITA VERSO IL BASSO
	PERCORSO CIECO
SISTEMI DI SEGNALAZIONE	PULSANTE ALLARME INCENDIO
	PULSANTE GENERALE DI SGANCIO
	ALLARME INCENDIO OTTICO E ACUSTICO
	IMPIANTO AUTOMATICO DI RIVELAZIONE FUMI Barriere lineari
	IMPIANTO AUTOMATICO DI RIVELAZIONE FUMI Rivelatore puntiforme
IMPIANTI FISSI DI ESTINZIONE	IMPIANTO SPRINKLER A SOFFITTO DEPOSITO A NORMA NFPA TIPO ESFR K-25 - K-17
	IMPIANTO SPRINKLER A SOFFITTO DEPOSITO A NORMA NFPA TIPO K-11.2 - K-8 (Locale carica batterie)
	IMPIANTO SPRINKLER A PIU' LIVELLI
	ESTINTORE A POLVERE TIPO 34A-233BC
	ESTINTORE A CO2 TIPO 113BC
SISTEMI DI PROTEZIONE ANTINCENDIO	ESTINTORE DI TIPO CARRELATO
	ATTACCO MOTOPOMPA 4"x3" UNI 70
	ATTACCO MOTOPOMPA 4"x2" UNI 70
	IDRANTE UNI 45 (manichetta di lunghezza 20m)
	NASPO INCASSATO A PARETE
	IDRANTE SOPRASUOLO A COLONNA UNI 70
	IDRANTE SOTTOSUOLO UNI 70
	CASSETTA DI CORREDO PER IDRANTI COMPLETA DI: N°2 MANICHETTE, N°2 LANCIE UNI 70 E CHIAVE DI MANOVRA
	SEPARAZIONI REI 120 PORTANTI - EI 120 SEPARANTI
	PORTE/PORTONI REI
SISTEMI DI PROTEZIONE REI	SEPARAZIONI REI 60 PORTANTI - EI 60 SEPARANTI
	PORTE/PORTONI REI
	C. ##
	COMPARTO NUMERO
	FILTRO A PROVA DI FUMO NUMERO (Aerazione > 0.1 mq)
	SC. 0#
	SCALA ESTERNA/INTERNA
	SC. 0#
	SCALA A PROVA DI FUMO
	LUCERNARI
	QUADRI

COMUNE	CASTEL SAN GIOVANNI	PROVINCIA	PIACENZA
PARCO LOGISTICO A NORD AUTOSTRADA A 21 RIQUALIFICAZIONE DELL'AREA "EX PORCILAIA CHIODAROLI" PER REALIZZAZIONE INSEDIAMENTO LOGISTICO C2U CLOSE2YOU S.r.l.			
COMANDO VIGILI DEL FUOCO DI PIACENZA Valutazione di Progetto Pratica n° _____			
RICHIESTA DI PERMESSO DI COSTRUIRE PLANIMETRIA UFFICI. VIE DI FUGA, PARTIZIONI REI, DISPOSITIVI ANTINCENDIO - DEPOSITO Y			
COMMITTENTE	VALTIDONE S.p.A. Strada 3, Palazzo B3 20090, Assago (MI) Web www.gruppo fbh.it Legale Rapp. Dott. Elia Bertola		
UTILIZZATORE	C2U CLOSE2YOU S.r.l. Strada 1, Palazzo E1 20090, Assago (MI) Web www.c2u.it E mail direzione@c2u.it Legale Rapp. Sig. Aurelio Zilio		
PROGETTISTI	Studio Associato Arch. ODDI Corso Matteotti n. 66 Castel San Giovanni (PC) Web www.studiooddit.it Tel. +39 0523 881310 Fax +39 0523 881965 E mail info@studiooddit.it Progettisti Dott. Giuseppe ODDI - Dott. Nicola ODDI		
SCALA:	1:100	ELABORATO n°	VVF04
CODICE LAVORO		CODICE DISEGNO	
		DATA	29-12-2020
		REVISIONE	
NOME FILE			