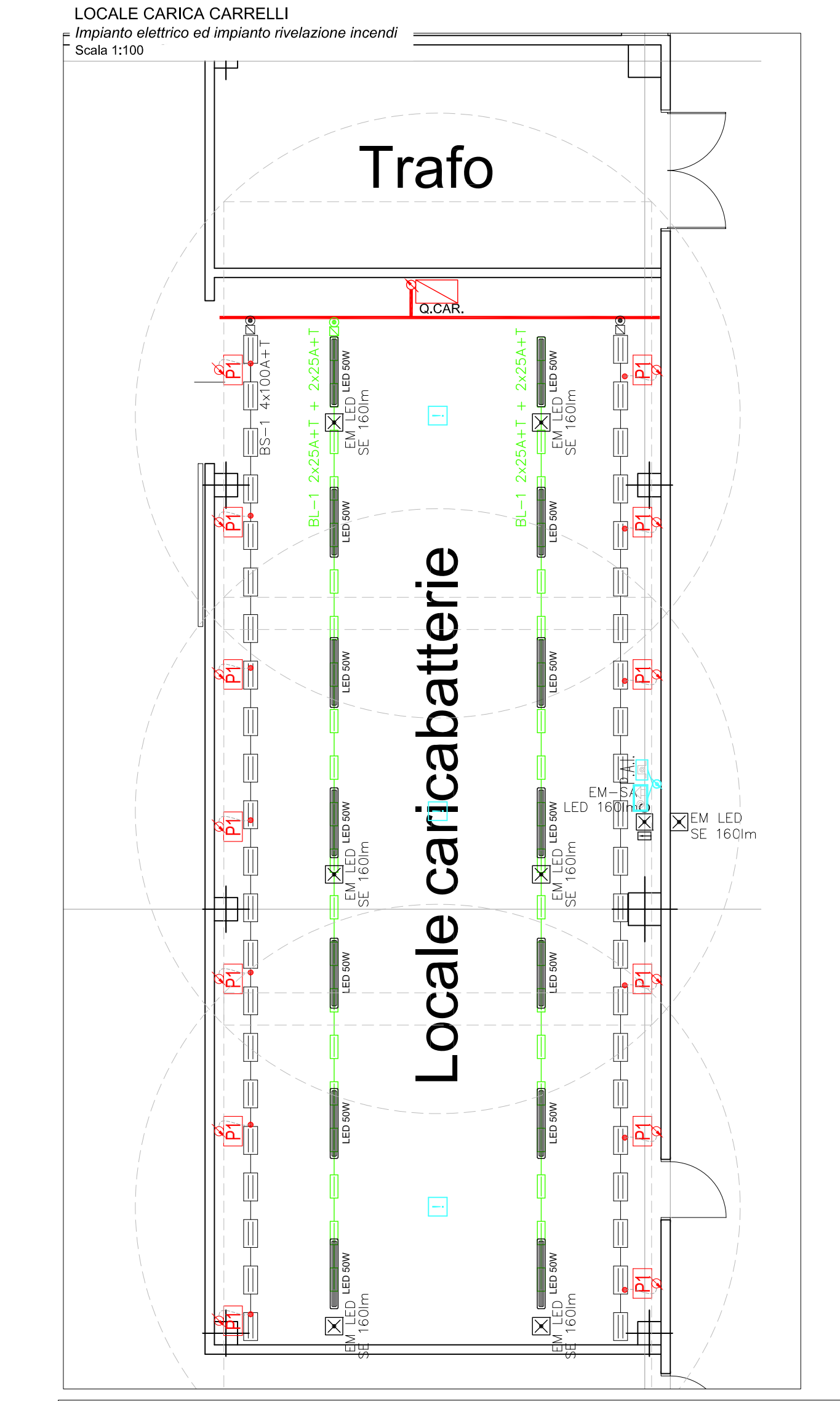
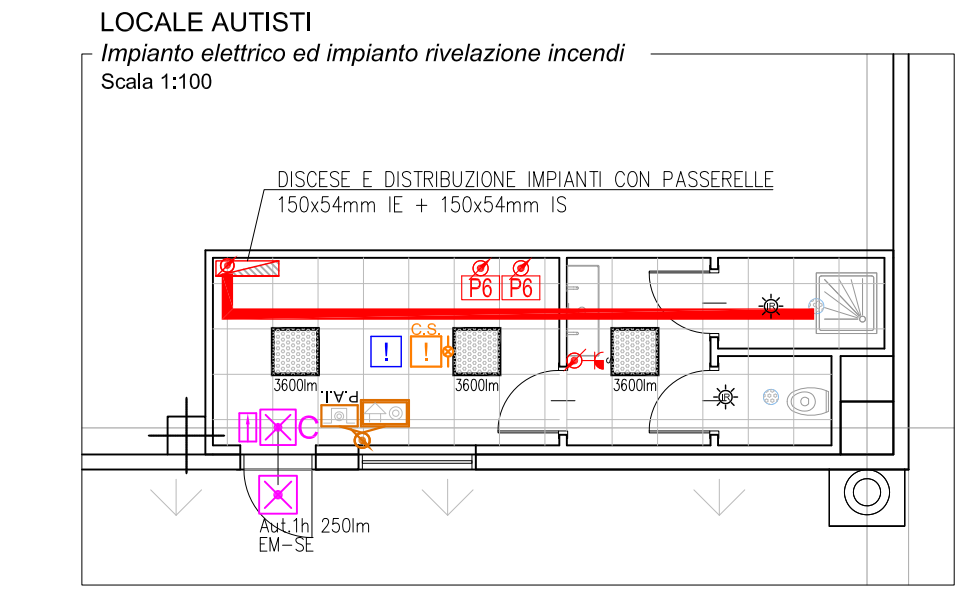


LEGENDA SIMBOLI	
[Linea]	Decora
[Pannello]	Pannello prese interfacciate bali di carico
[Pannello]	Pannello prese interfacciate n.1 3F+N+T 16A - n.1 F+N+T 16A con fusibili di protezione
[Pannello]	Pannello accensione luci
[Alimentazione]	Alimentazione portone motorizzato
[Spirale]	Spirale di derivazione da biado
[Spirale]	Spirale di derivazione
[Testata]	Testata di alimentazione per biado sbarra 4x63A+T
[Testata]	Testata di alimentazione per biado luce 2x25A+T + 2x25A+T
[Blindo]	Blindo sbarra 4x63A+T
[Blindo]	Blindo luce 2x25A+T + 2x25A+T
[Testata]	Testata di alimentazione per biado sbarra 2x25A+T
[Blindo]	Blindo luce 2x25A+T
[Testata]	Testata di alimentazione per biado sbarra 4x100A+T
[Blindo]	Blindo sbarra 4x100A+T
[Cavo]	Decora cavi
[Lampada]	Lampada di emergenza autoalimentata completa di pitorgramma tipo 'C' Tipo SA - Tecnologia LED - BV - Autonomia 3h
[Lampada]	Lampada di emergenza autoalimentata - Tipo SE - Tecnologia LED - 11W - Autonomia 3h
[Lampada]	Lampada di emergenza autoalimentata - Tipo SA - Tecnologia LED - 24W - Autonomia 3h
[Quadro]	Quadro elettrico
[Protezione]	Protezione REB per passaggio canale e/o passerella metallica per impianti elettrici e/o speciali attraverso pareti REB
[Passerella]	Passerella a filo d'acciaio per passaggio conduttori impianto elettrico - dimensioni indicate in pianta
[Passerella]	Passerella a filo d'acciaio per passaggio conduttori impianti speciali - dimensioni indicate in pianta
[Pannello]	Pannello LED IP66 30W - 5005 lm - con diffusore in polycarbonato stampato completa di ogni accessorio di montaggio e connessione, Dim. 160x102x152mm 2,90kg
[Riflettore]	Riflettore industriale a tecnologia LED 151W, 4000K - 19663lm, marca Disano - Saturno Diffondente A12883
[Riflettore]	Riflettore industriale a tecnologia LED 151W, 4000K - 19663lm, marca Disano - Saturno Diffondente A12883 - Collegato al circuito di emergenza
[Pannello]	Pannello ottico-acustico EN54 completo di allarme INCENDIO completo di pedicella "ALLARME INCENDIO"
[Pulsante]	Electromagnetico per blocco portofoglia/lucco con pulsante manuale di sgancio
[Ripetitore]	Ripetitore per rivelatore di fumo lineare
[Trasmettitore]	Trasmettitore per rivelatore di fumo lineare
[Sirena]	Sirena esterna allarme rivelazione INCENDIO - 120 db
[Sirena]	Sirena interna allarme rivelazione INCENDIO - 100 db
[Rivelatore]	Rivelatore di fumo puntiforme
[Pulsante]	Pulsante di emergenza con vetro frangibile



COMUNE | CASTEL SAN GIOVANNI | PROVINCIA | PIACENZA

**PARCO LOGISTICO A NORD AUTOSTRADA A 21**  
**REALIZZAZIONE AMPLIAMENTO INSEDIAMENTO C2U CLOSE2YOU S.r.l.**

---

**RICHIESTA DI PERMESSO DI COSTRUIRE**  
**PLANIMETRIA DEPOSITO**  
**DISTRIBUZIONE IMPIANTI ELETTRICI ED IMPIANTO RIVELAZIONE INCENDI**

COMMITTENTE | **VALTIDONE S.p.a.**  
 Strada 3, Palazzo 83  
 20090, Assago (MI)  
 Web www.gruppo fsh.it

UTILIZZATORE | **C2U CLOSE2YOU S.r.l.**  
 Strada 1, Palazzo E1  
 20090, Assago (MI)  
 Web www.c2u.it  
 E mail direzione@c2u.it

PROGETTISTI | **Studio Associato Arch. ODDI**  
 Corso Matteotti n. 66  
 Castel San Giovanni (PC)  
 Web www.studiooddit.it  
 Tel. +39 0523 881310  
 Fax +39 0523 881965  
 E mail info@studiooddit.it

Progettista | Dott. Giuseppe ODDI - Dott. Nicola ODDI

**Epi S.r.l.** | **EPI**

Rev. Ing. Stefano Pizzarello  
 Rev. Ing. Roberto Corvini

Rev. Ing. Stefano Pizzarello  
 Rev. Ing. Roberto Corvini

Progettista | Per. Ing. Stefano Pizzarello - Per. Ing. Roberto Corvini

SCALA: | 1:250 / 1:100 | ELABORATO IN | IE03 | DATA | 10-12-2020 | REVISIONE

CODICE LAVORO | | CODICE DISEGNO | | HOME FILE |