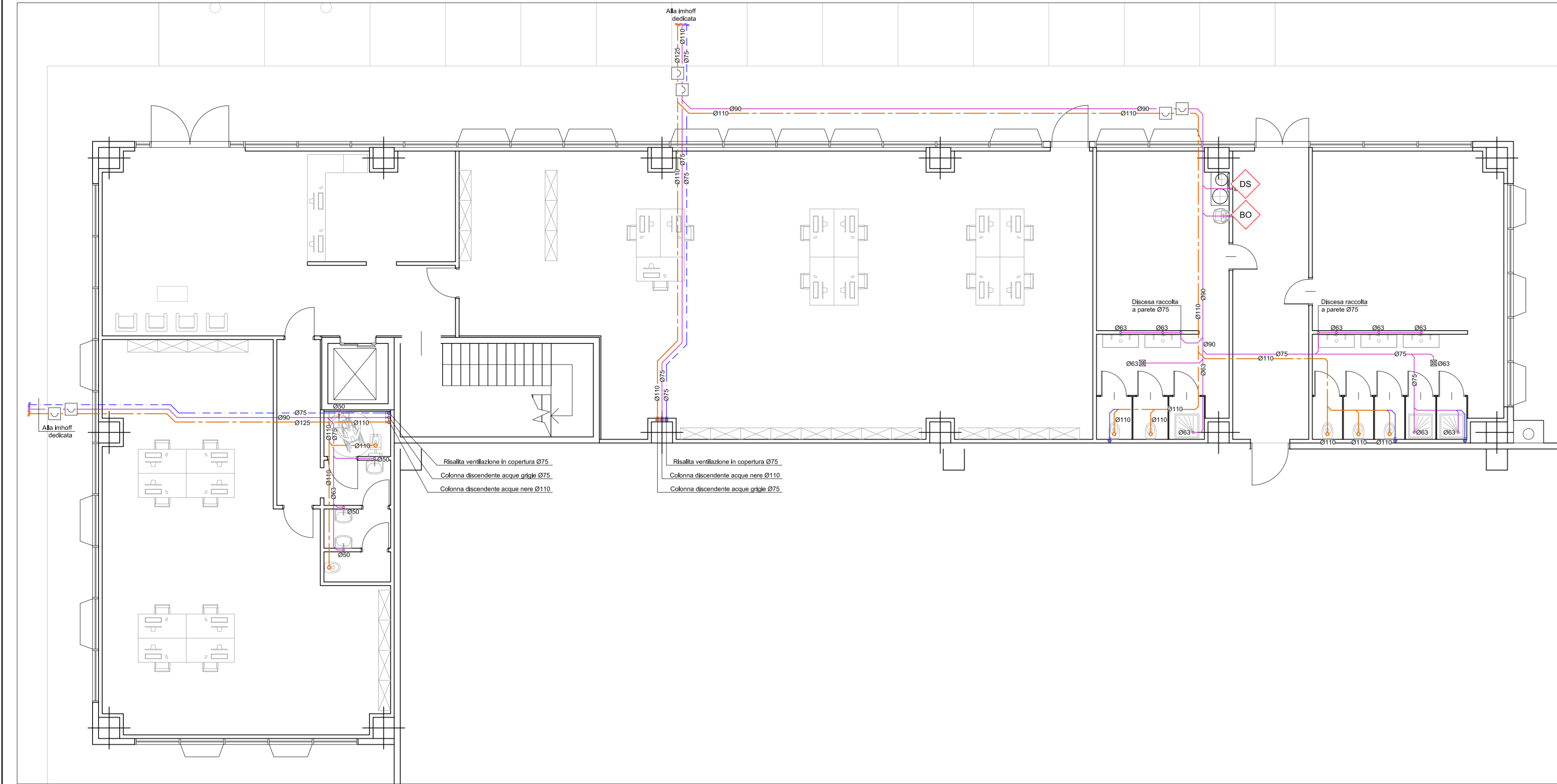
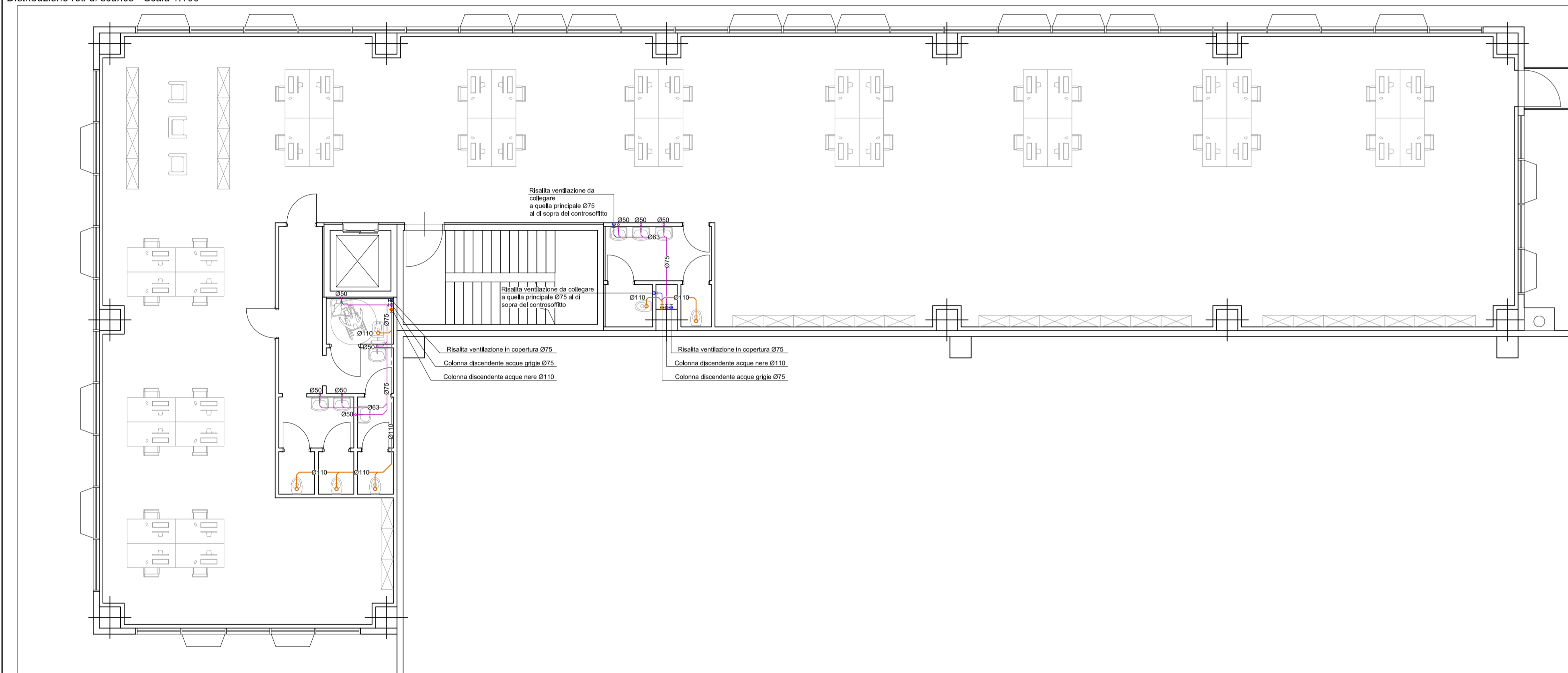


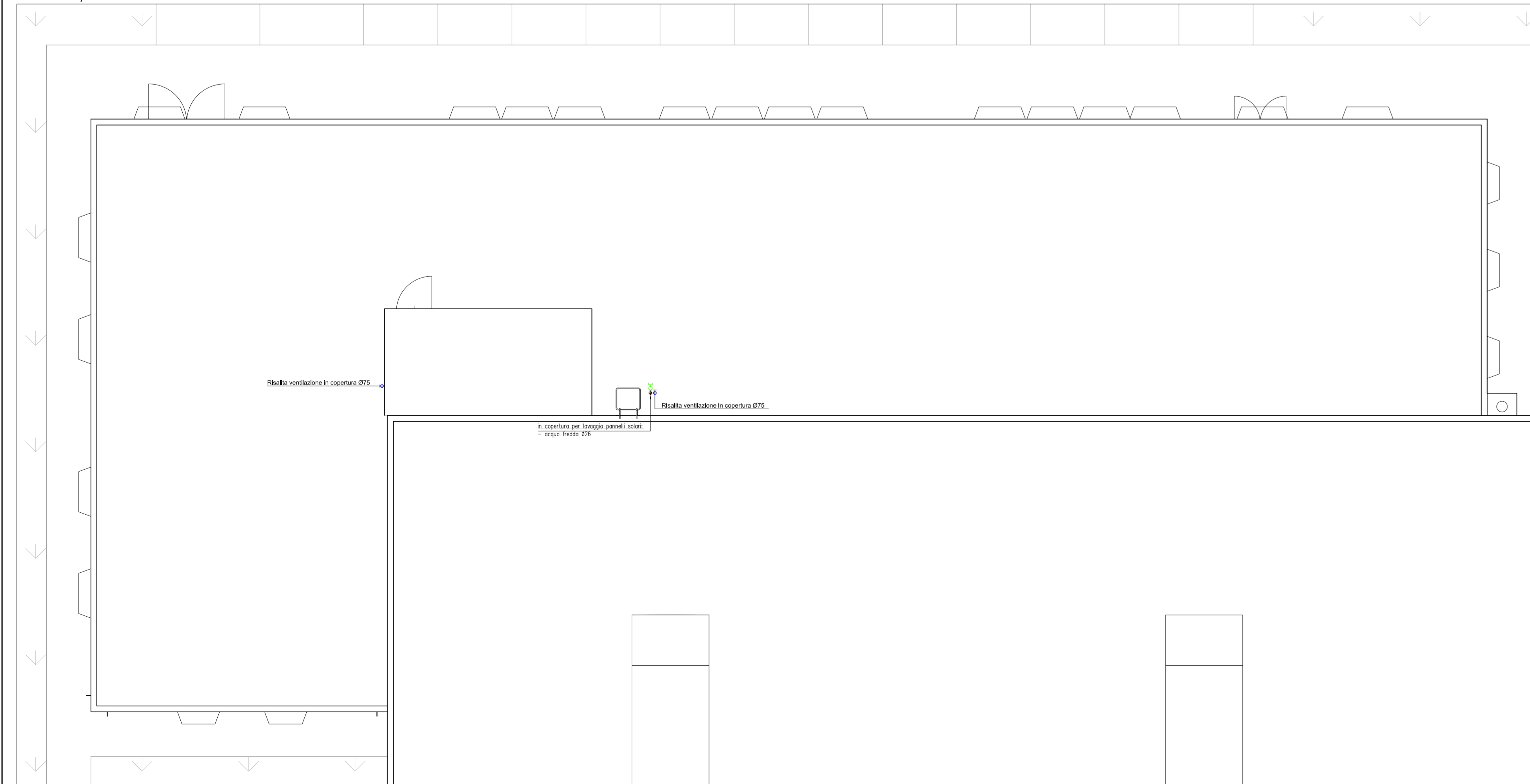
PLANIMETRIA UFFICI PIANO TERRA:
Distribuzione reti di scarico - Scala 1:100



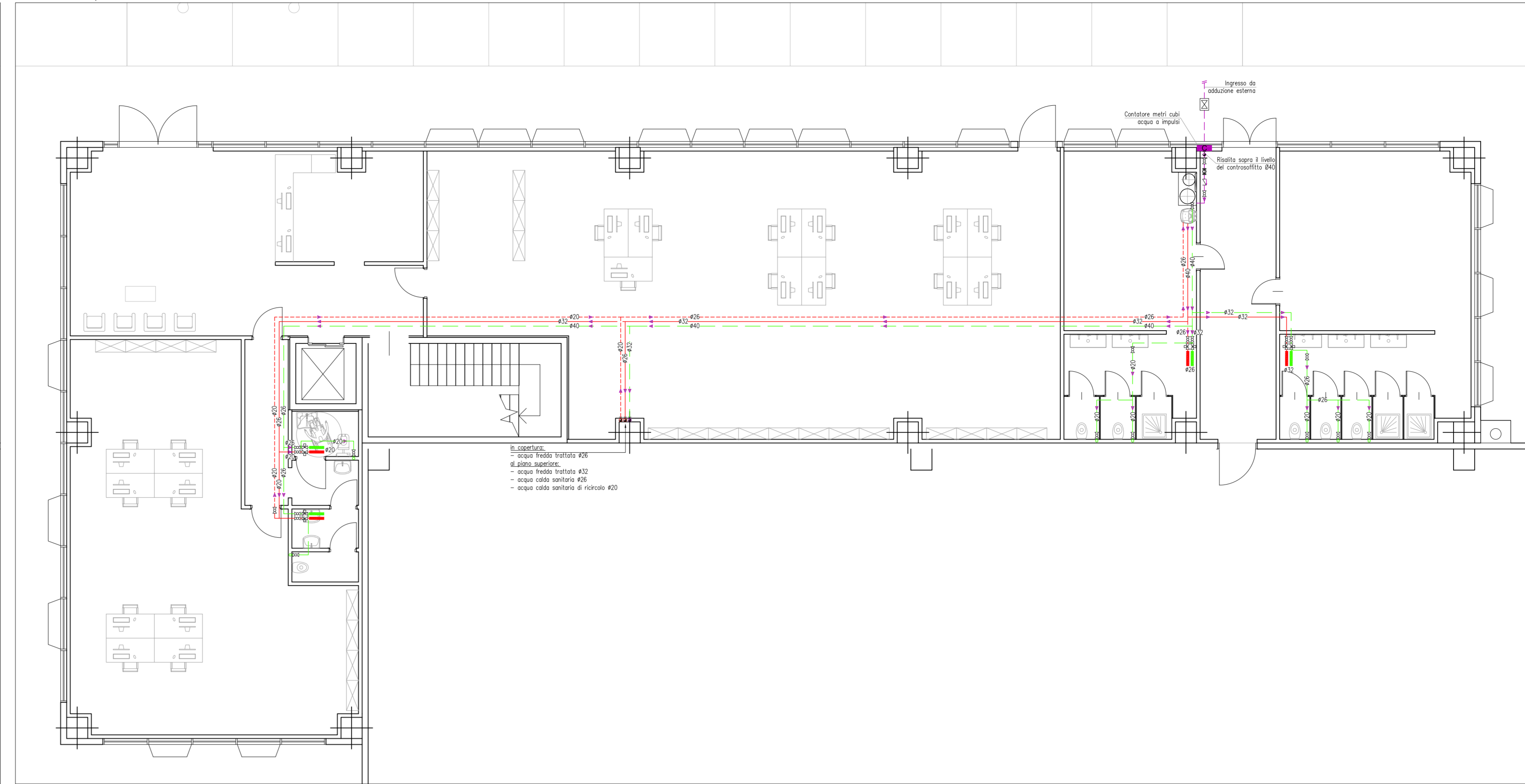
PLANIMETRIA UFFICI PIANO PRIMO:
Distribuzione reti di scarico - Scala 1:100



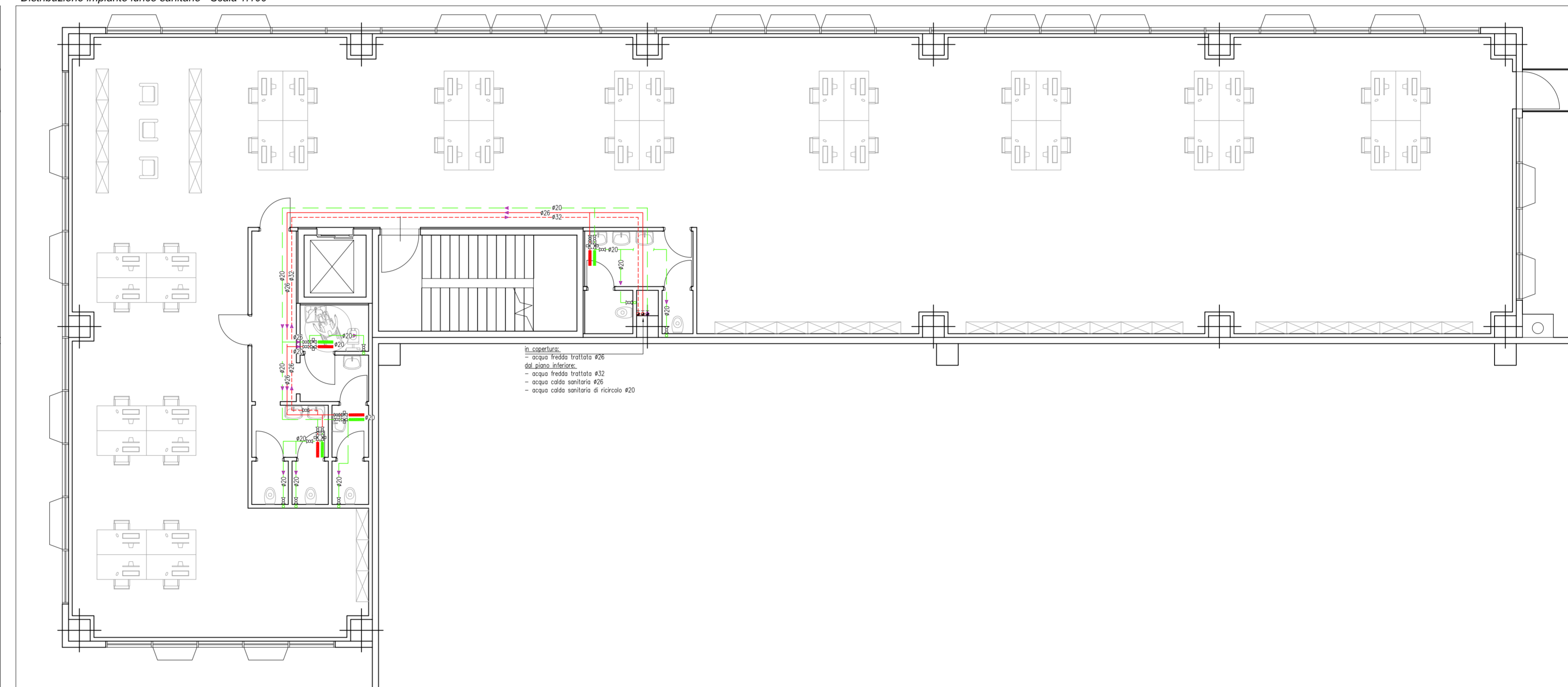
PLANIMETRIA UFFICI COPERTURA:
Distribuzione impianti idrici - Scala 1:100



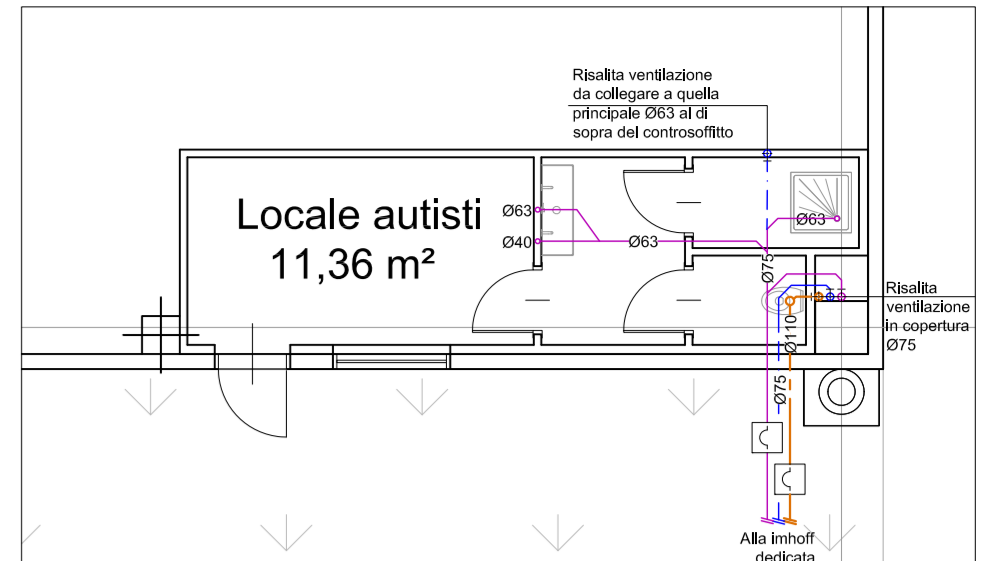
PLANIMETRIA UFFICI PIANO TERRA:
Distribuzione impianto idrico sanitario - Scala 1:100



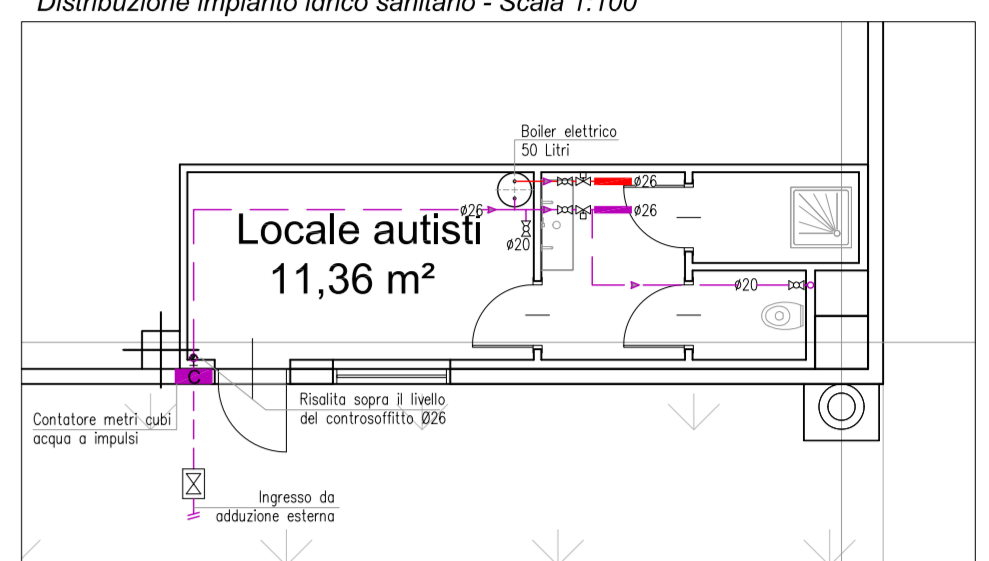
PLANIMETRIA UFFICI PIANO PRIMO:
Distribuzione impianto idrico sanitario - Scala 1:100



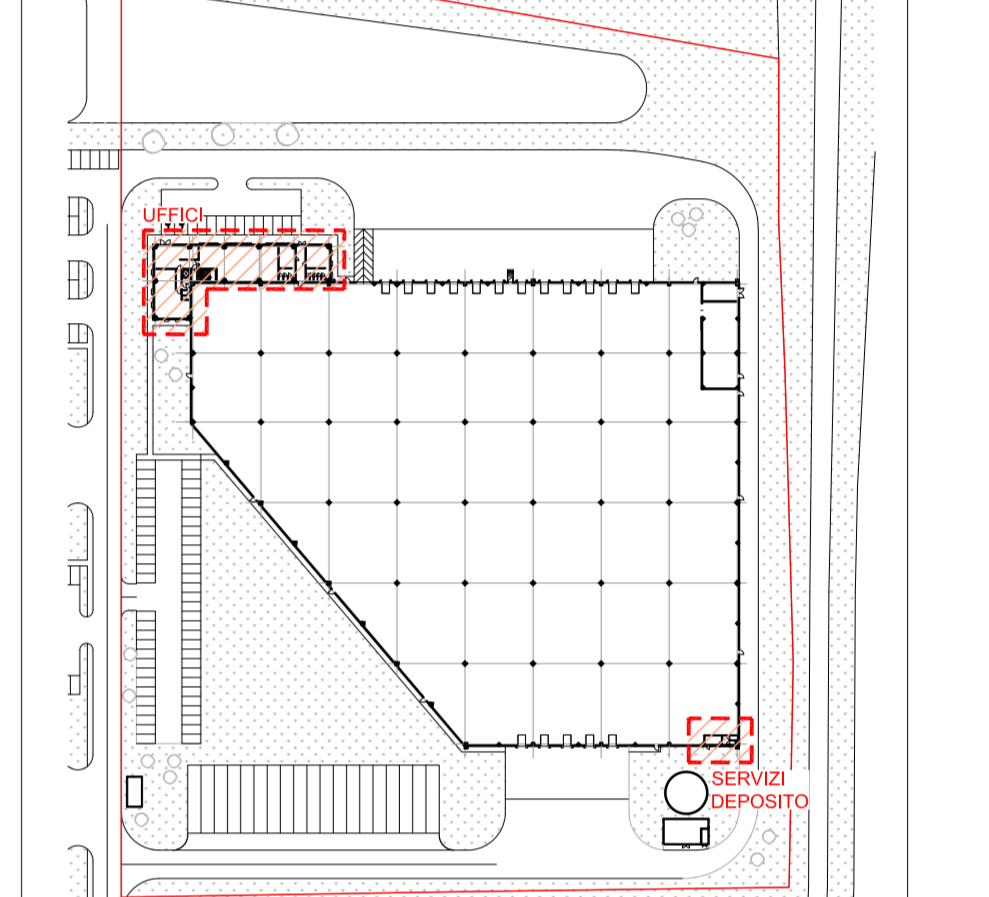
PLANIMETRIA SERVIZI DEPOSITO:
Distribuzione reti di scarico - Scala 1:100



PLANIMETRIA SERVIZI DEPOSITO:
Distribuzione impianto idrico sanitario - Scala 1:100



PLANIMETRIA CHIAVE DEPOSITO:



LEGENDA IMPIANTI DISTRIBUZIONE ACS

- Tubazione rete acqua fredda - alimentazione generale - tubazione multistrato
- Tubazione rete acqua potabile calda - tubazione multistrato
- Tubazione rete acqua fredda - tratta antigravità - tubazione multistrato
- Valvola a sfera d'intersezione
- Rubinetto portagomma
- Collettore distribuzione acqua fredda completo di rubinetti intersezione sulle calette, elettrovalvole antiriduzione, valvole di intersezione a sfera e sistema di attivazione temporizzato e fotocellula presenza persona.
- Collettore distribuzione ACS completo di rubinetti intersezione sulle calette, elettrovalvole antiriduzione, valvole di intersezione a sfera e sistema di attivazione temporizzato e fotocellula presenza persona.

BO Preparazione di acqua calda sanitaria ad servizio riscaldato da pompa di calore, su rete di acqua calda sanitaria.

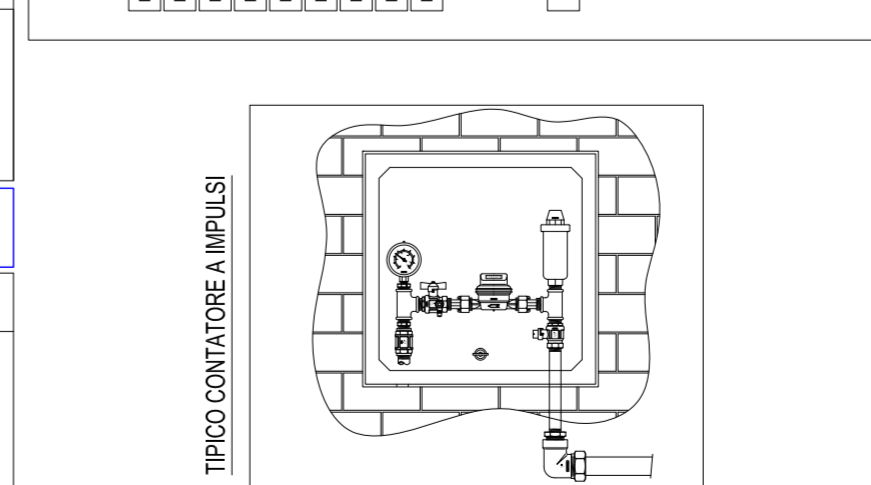
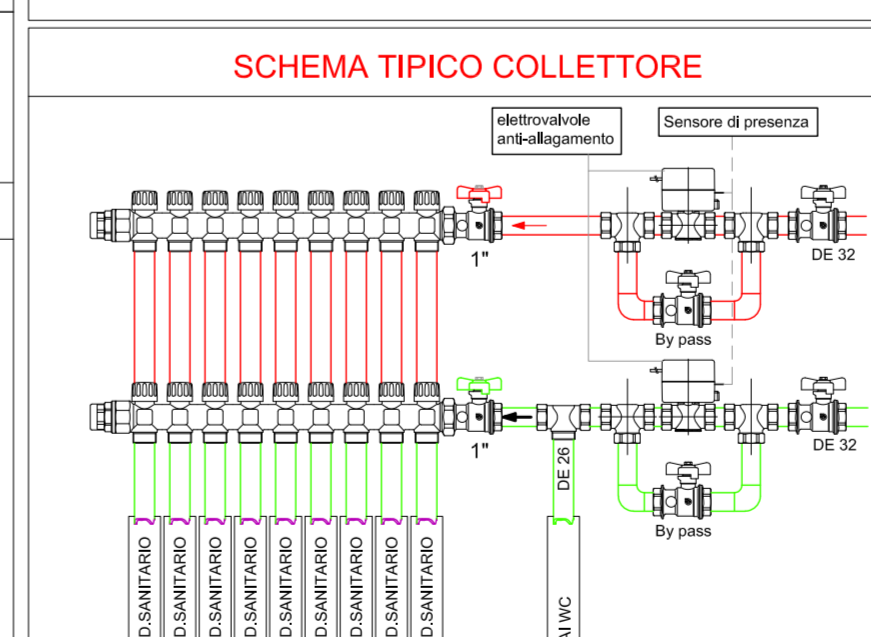
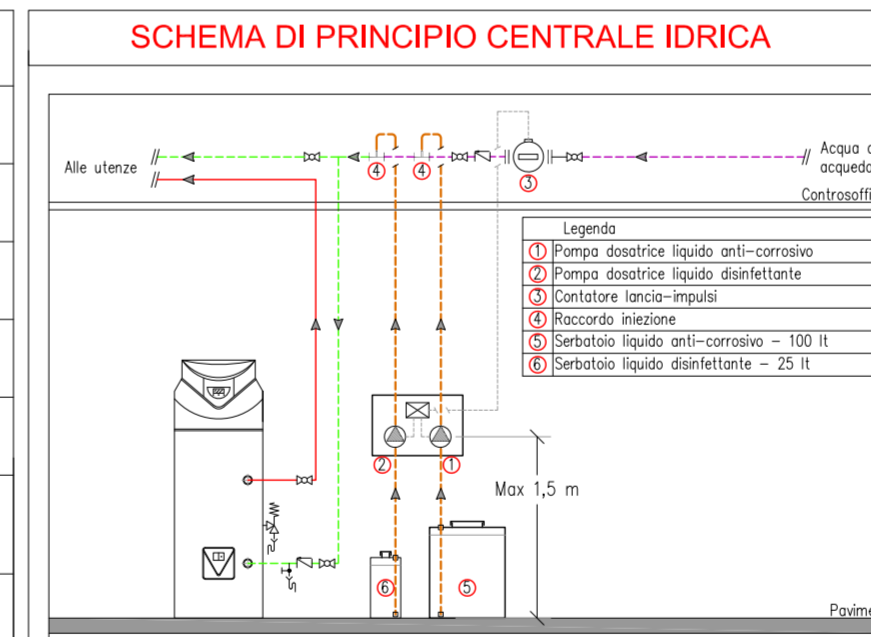
DS Sostituzione di acqua calda sanitaria di servizio riscaldato da pompa di calore, su rete di acqua calda sanitaria.

NOTE

- Per ogni blocco servizi prevedere installazione di rubinetto portagomma.
- Un rubinetto portagomma dovrà inoltre essere installato in copertura in prossimità dei pannelli fotovoltaici per il lavaggio degli stessi.

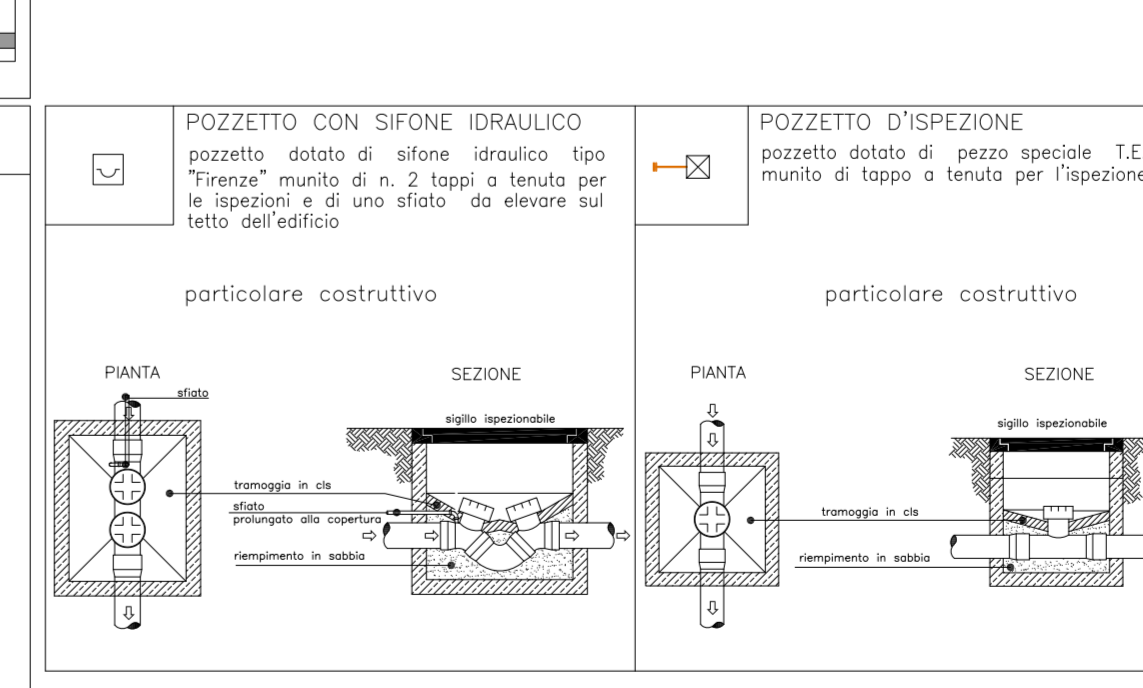
SPECIFICHE PER TUBAZIONI - Spessori per isolamento termico

DIA. ESTERNO	Tubi A sp. 100%		Tubi B sp. 50%		Tubi C sp. 25%	
	Classe	Sp. (mm)	Classe	Sp. (mm)	Classe	Sp. (mm)
20	10	10	10	10	10	10
25	12	12	12	12	12	12
32	15	15	15	15	15	15
40	18	18	18	18	18	18
50	22	22	22	22	22	22
63	28	28	28	28	28	28
75	35	35	35	35	35	35
90	42	42	42	42	42	42
110	50	50	50	50	50	50
125	55	55	55	55	55	55
150	65	65	65	65	65	65
175	75	75	75	75	75	75
200	85	85	85	85	85	85
225	95	95	95	95	95	95
250	105	105	105	105	105	105
280	120	120	120	120	120	120
315	135	135	135	135	135	135
355	150	150	150	150	150	150
400	165	165	165	165	165	165
450	180	180	180	180	180	180
500	200	200	200	200	200	200
560	220	220	220	220	220	220
630	240	240	240	240	240	240
720	270	270	270	270	270	270
810	300	300	300	300	300	300
900	330	330	330	330	330	330
1000	360	360	360	360	360	360



LEGENDA RETI DI SCARICO

- Tubazione di scarico tipo "Gobern" con giunzioni saldate per acque nere - Isotrattato
- Tubazione di scarico tipo "Gobern" con giunzioni saldate per acque grigie - Isotrattato
- Tubazione di ventilazione tipo "Gobern" con giunzioni saldate per ventilazione - Isotrattato
- Pozzetto con sifone ispezionabile con due tappi a vite e guarnizione di tenuta - tipo gettoni o similare
- Pozzetto "T" intermedio o/o terminale per ispezione con tappo a vite e guarnizione di tenuta - tipo gettoni o similare
- Pozzetto di lavaggio a pavimento, sifonato con griglia in acciaio



COMUNE | CASTEL SAN GIOVANNI | PROVINCIA | PIACENZA

PARCO LOGISTICO A NORD AUTOSTRADA A 21
REALIZZAZIONE AMPLIAMENTO INSEDIAMENTO C2U CLOSE2YOU S.r.l.

COMITENTE | **VALIDONE S.p.A.**
Strada 3, Palazzo B3
20090, Assago (MI)
Web www.gruppo.fbh.it

Legale Resp. | Dott. Elio Bertoli

UTILIZZATORE | **C2U CLOSE2YOU S.r.l.**
Strada 1, Palazzo E1 | 20090, Assago (MI)
Web www.c2u.it | E mail direzione@c2u.it

Legale Resp. |

PROGETTISTI | **Studio Associato Arch. ODDI**
Corso Matteotti n. 66 | Tel. +39 0523 881310
Castel San Giovanni (PC) | Fax +39 0523 881965
Web www.studiooddi.it | E mail info@studiooddi.it

Progettisti | Dott. Giuseppe ODDI - Dott. Nicola ODDI

Epi S.r.l.
EPI S.p.A. - Via S. Rocco 10 - 20090, Assago (MI)
EPI S.p.A. - Via S. Rocco 10 - 20090, Assago (MI)
EPI S.p.A. - Via S. Rocco 10 - 20090, Assago (MI)

Progettisti | Per. Ing. Stefano Piccolomini - Per. Ing. Roberto Camassi

SCALA: | 1:100 | ELABORATO | | ISO1 | DATA | 10-12-2020 | REVISIONE | |

CODICE LAVORO | | CODICE DISEGNO | | NOME FILE |