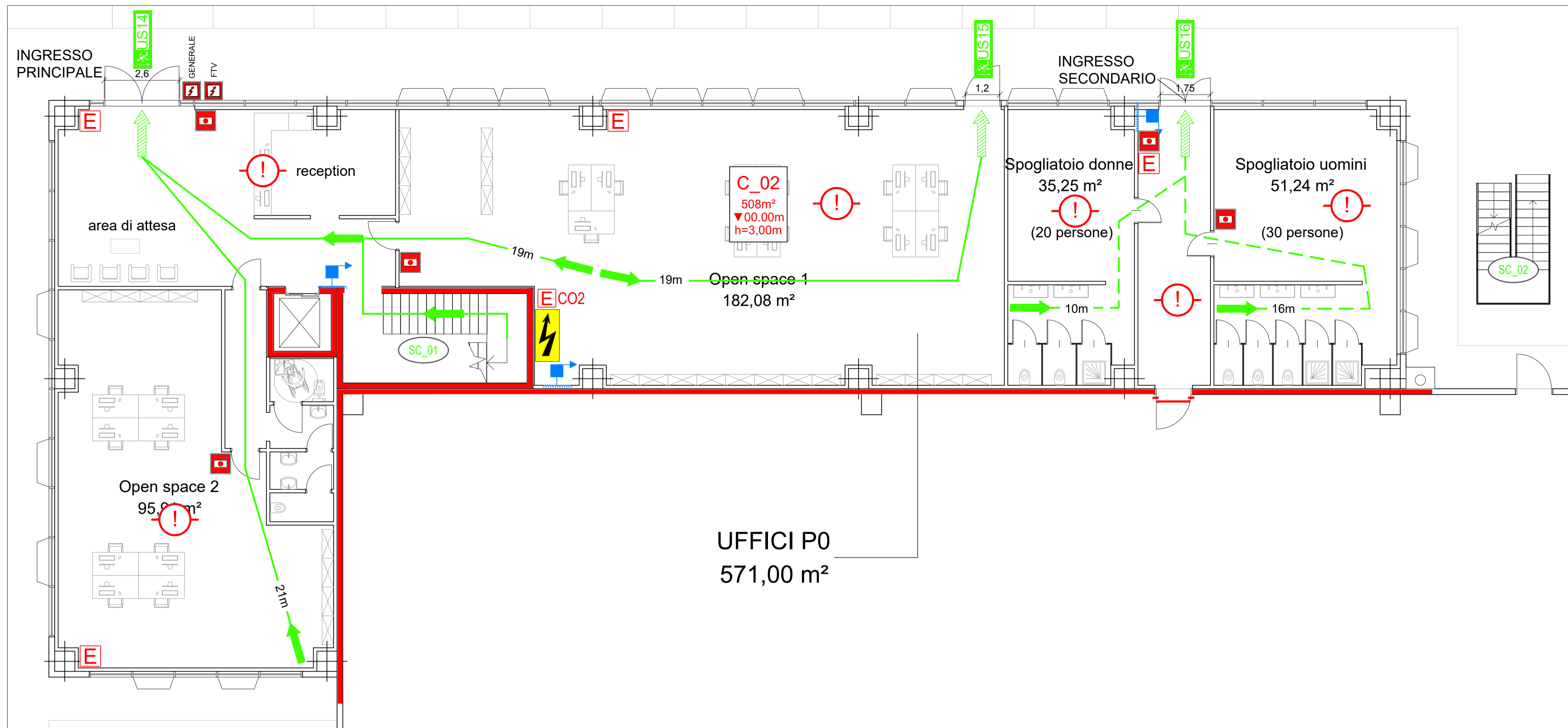
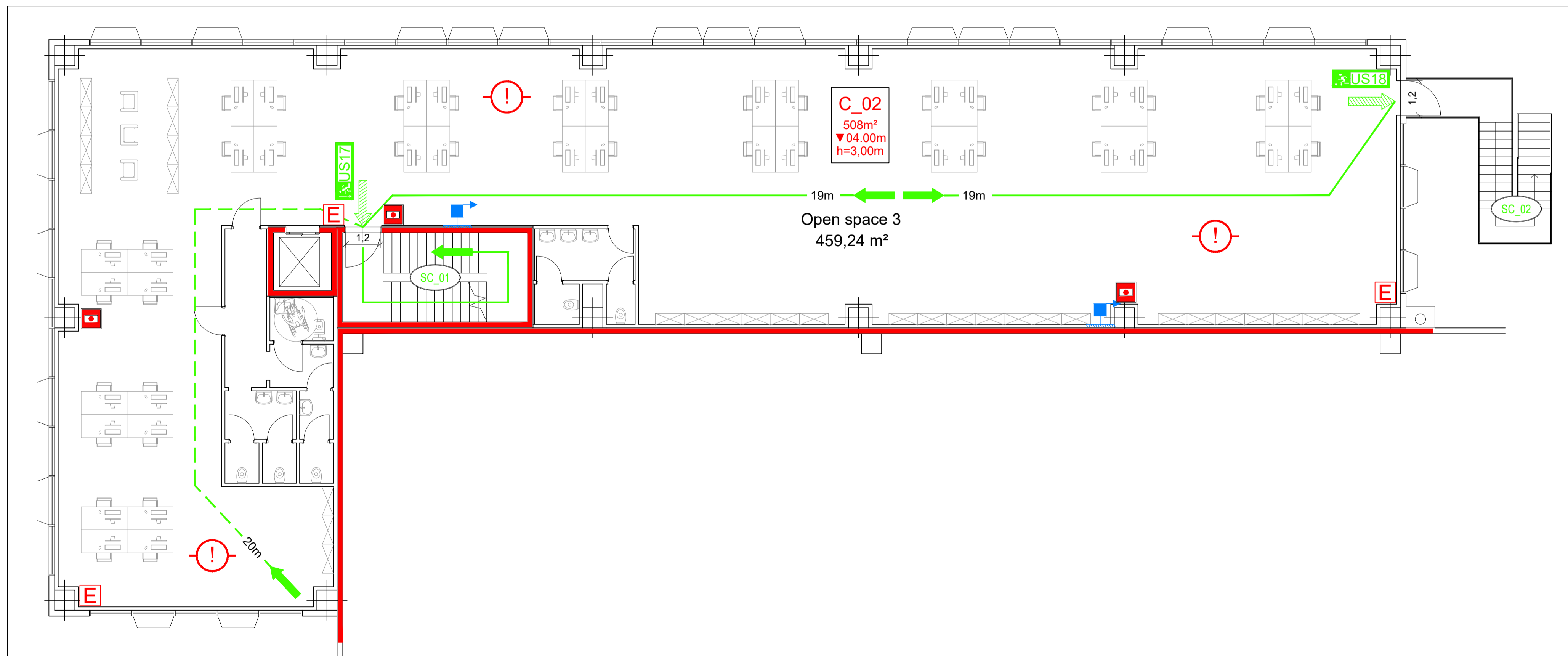


PLANIMETRIA UFFICI PIANO TERRA - scala 1:200



LEGENDA		
CATEGORIA	SIMBOLO FIGURATO	DEFINIZIONE
SISTEMI DI VIE DI USCITA		USCITA DI SICUREZZA (US)
		PERCORSO DI USCITA VERSO L'ALTO
		PERCORSO DI USCITA ORIZZONTALE
		PERCORSO DI USCITA VERSO IL BASSO
		PERCORSO CIECO
SISTEMI DI SEGNALAZIONE		PULSANTE ALLARME INCENDIO
		PULSANTE GENERALE DI SGANCIO
		ALLARME INCENDIO OTTICO E ACUSTICO
		IMPIANTO AUTOMATICO DI RIVELAZIONE FUMI Barriere lineari
IMPIANTI FISSI DI ESTINZIONE		IMPIANTO AUTOMATICO DI RIVELAZIONE FUMI Rivelatore puntiforme
		IMPIANTO SPRINKLER A SOFFITTO DEPOSITO A NORMA NFPA TIPO ESFR K-25 - K-17
		IMPIANTO SPRINKLER A SOFFITTO DEPOSITO A NORMA NFPA TIPO K-11.2 - K-8 (Locale carica batterie)
		IMPIANTO SPRINKLER A PIU' LIVELLI
		ESTINTORE A POLVERE TIPO 34A-233BC
SISTEMI DI PROTEZIONE ANTINCENDIO		ESTINTORE A CO2 TIPO 113BC
		ESTINTORE DI TIPO CARRELATO
		ATTACCO MOTOPOMPA 4"x3 UNI 70
		ATTACCO MOTOPOMPA 4"x2 UNI 70
		IDRANTE UNI 45 (manichetta di lunghezza 20m)
		NASPO INCASSATO A PARETE
		IDRANTE SOPRASUOLO A COLONNA UNI 70
		IDRANTE SOTTOSUOLO UNI 70
		CASSETTA DI CORREDO PER IDRANTI COMPLETA DI: N°2 MANICHETTE, N°2 LANCE UNI 70 E CHIAVE DI MANOVRA
		SEPARAZIONI REI 120 PORTANTI - EI 120 SEPARANTI
SISTEMI DI PROTEZIONE REI		PORTE/PORTONI REI
		SEPARAZIONI REI 60 PORTANTI - EI 60 SEPARANTI
		SEPARAZIONI REI 120 PORTANTI - EI 120 SEPARANTI
		PORTE/PORTONI REI
	C_#	COMPARTO NUMERO
	F_#	FILTRO A PROVA DI FUMO NUMERO (Aerazione > 0.1 m³)
	SC_#	SCALA ESTERNA/INTERNA
	SC_#	SCALA A PROVA DI FUMO
		LUCERNARI
		QUADRI

PLANIMETRIA UFFICI PIANO PRIMO - scala 1:200



COMUNE	CASTEL SAN GIOVANNI	PROVINCIA	PIACENZA
PARCO LOGISTICO A NORD AUTOSTRADA A 21 REALIZZAZIONE AMPLIAMENTO INSEDIAMENTO C2U CLOSE2YOU S.r.l.			
COMANDO VIGILI DEL FUOCO DI PIACENZA Valutazione di Progetto Pratica n° _____			
RICHIESTA DI PERMESSO DI COSTRUIRE PLANIMETRIA UFFICI. VIE DI FUGA, PARTIZIONI REI, DISPOSITIVI ANTINCENDIO - UFFICI			
COMMITTENTE	VALIDONE S.p.A. Strada 3, Palazzo B3 20090, Assago (MI) Web www.gruppo fbh.it Legale Rapp. Dott. Elia Bertola		
UTILIZZATORE	C2U CLOSE2YOU S.r.l. Strada 1, Palazzo E1 20090, Assago (MI) Web www.c2u.it E mail direzione@c2u.it Legale Rapp.		
PROGETTISTI	Studio Associato Arch. ODDI Corso Matteotti n. 66 Castel San Giovanni (PC) Web www.studiooddi.it Tel. +39 0523 881310 Fax + 39 0523 881965 E mail info@studiooddi.it Progettisti Dott. Giuseppe ODDI - Dott. Nicola ODDI		
SCALA:	1:100	ELABORATO n°	VVF04 DATA 04-01-2021 REVISIONE
CODICE LAVORO		CODICE DISEGNO	NOME FILE

