

COMUNE DI CASTEL S.GIOVANNI
(PROVINCIA DI PIACENZA)



P.A.E.

PIANO DELLE ATTIVITA' ESTRATTIVE
2005

studio
Iusignani
geologia - cave - ambiente

A termine di legge ci si riserva la proprietà del presente
disegno vietandone la riproduzione e la comunicazione a terzi
senza autorizzazione scritta.

Piacenza (Italia)

ZONIZZAZIONE PIZZO DA PO - Settori A e B
PLANIMETRIA

Data Giugno 2006 Scala 1:5.000

Disegno Visto

DIS.N.

13

modifiche

B

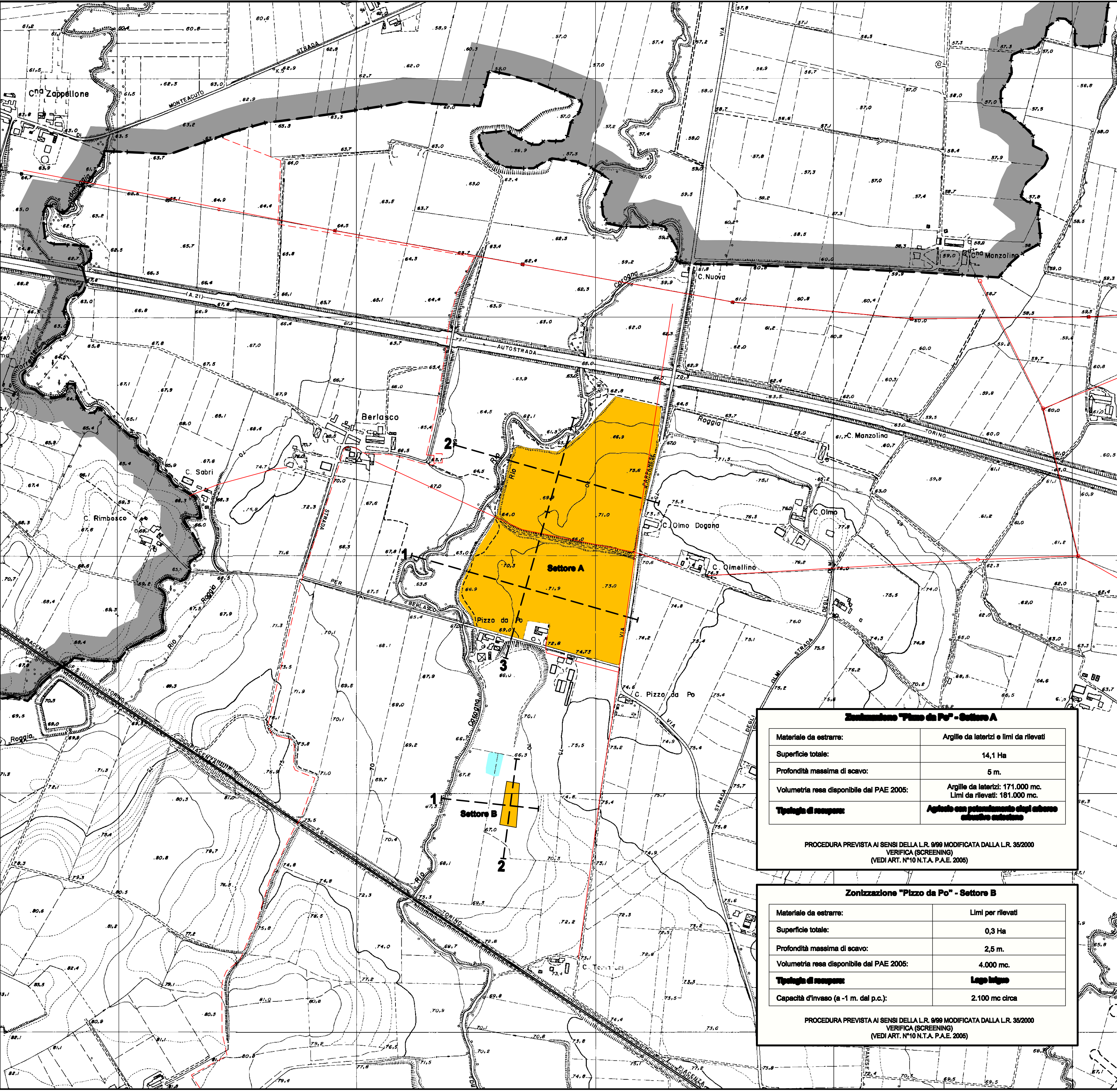
A

LEGENDA:

- Confine Comunale
- Area destinata ad attività estrattiva dal PAE 2005
- Linee elettriche
- Linee elettriche interrato
- Traccia di sezione



0 100 m. 200 m.



Zonizzazione "Pizzo da Po" - Settore A

Materiale da estrarre:	Argille da laterizi e limi da rilevati
Superficie totale:	14,1 Ha
Profondità massima di scavo:	5 m.
Volumetria resa disponibile dal PAE 2005:	Argille da laterizi: 171.000 mc. Limi da rilevati: 181.000 mc.
Tipologia di recupero:	Argille con potenzialità degli estensori cassette estensori

PROCEDURA PREVISTA AI SENSI DELLA L.R. 9/99 MODIFICATA DALLA L.R. 35/2000
VERIFICA (SCREENING)
(VEDI ART. N°10 N.T.A. P.A.E. 2005)

Zonizzazione "Pizzo da Po" - Settore B

Materiale da estrarre:	Limi per rilevati
Superficie totale:	0,3 Ha
Profondità massima di scavo:	2,5 m.
Volumetria resa disponibile dal PAE 2005:	4.000 mc.
Tipologia di recupero:	Lago idrico
Capacità d'invaso (a -1 m. dal p.c.):	2.100 mc circa

PROCEDURA PREVISTA AI SENSI DELLA L.R. 9/99 MODIFICATA DALLA L.R. 35/2000
VERIFICA (SCREENING)
(VEDI ART. N°10 N.T.A. P.A.E. 2005)