

**QUADRO RIEPILOGATIVO DEGLI ONERI DI COMPENSAZIONE TERRITORIALE ED AMBIENTALE GENERATI DAGLI INTERVENTI DI SVILUPPO DEL PPST
"POLO LOGISTICO" DI CASTEL SANGIOVANNI DALLA STIPULA DELL'ACCORDO TERRITORIALE (2012) AD OGGI (2021)**

OPERE COMPENSAZIONE TERRITORIALE ED AMBIENTALE PREVISTE DALL'ACCORDO TERRITORIALE 2012 (Comparti ANIP 01- ANIP 02 – ANIP03)

DESCRIZIONE OPERA COMPENSATIVA	IMPORTO	STATO DI REALIZZAZIONE OPERA COMPENSATIVA	IMPORTO
CESSIONE GRATUITA DELL'AREA PER LA REALIZZAZIONE PRIMO TRONCO TANGENZIALE EST CSG	€ 265.000	OPERA REALIZZATA E COLLAUDATA (foto 1 – 4)	€ 465.000
ANTICIPO PAGAMENTO OPERE REALIZZAZIONE PRIMO TRONCO TANGENZIALE EST CSG	€ 195.000		
CESSIONE AREA PER REALIZZAZIONE FUTURO AMPLIAMENTO INGRESSO AUTOSTRADA A21	€ 300.000	CONTIBUTO VERSATO IN ACCORDO CON COMUNE	€ 300.000
COLLEGAMENTO CICLABILE TRA IL PARCO LOGISTICO E L'ABITATO DI CSG	€ 240.000	OPERA RIMANDATA A FASE SUCCESSIVA (progetto SUAP in variante in corso di istruttoria) E SOSTITUITA CON OPERA URGENTE DI RIPRISTINO E MESSA IN SICUREZZA MURO RECINZIONE DI VILLA BRAGHIERI A RISCHIO DI CROLLO (foto 5 - 6)	€ 200.000
		OPERA REALIZZATA E COLLAUDATA CON CONTRIBUTI DERVANTI DAL PROGETTO SUAP EDIFICI V – Z (foto 9 – 10 – 11 - 12)	€ 500.000
MIGLIORAMENTO DELL'INTERSEZIONI SUL TRATTO URBANO DELLA SP 44 NEL TRATTO DI VIALE AMENDOLA CON RIQUALIFICAZIONE URBANA DELLE AREE LIMITROFE	€ 300.000	OPERA REALIZZATA E COLLAUDATA (foto 7 – 8)	€ 380.000
TOTALE GENERALE	€ 1.300.000		€ 1.840.000

OPERE COMPENSAZIONE TERRITORIALE ED AMBIENTALE TERRITORIALE AGGIUNTIVE PREVISTE DAL PUA comparto ANIP02

DESCRIZIONE OPERA COMPENSATIVA	IMPORTO	STATO DI REALIZZAZIONE OPERA COMPENSATIVA	IMPORTO
CONTRIBUTO EXTRA PER OPERE PUBBLICHE	€ 105.000	OPERE REALIZZATE E COLLAUDATE	€ 100.000
TOTALE GENERALE	€ 100.000		€ 100.000

OPERE COMPENSAZIONE TERRITORIALE ED AMBIENTALE PREVISTE DAI PROGETTI SUAP 2016 (Lotti P – R)

<i>DESCRIZIONE OPERA COMPENSATIVA</i>	<i>IMPORTO</i>	<i>STATO DI REALIZZAZIONE OPERA COMPENSATIVA</i>	
OPERE PUBBLICHE DA DEFINIRE CON IL COMUNE (varie opere straordinarie sul territorio comunale di interesse locale e non quali il cofinanziamento della realizzazione del progetto sottopasso ferroviario)	€ 1.100.000	OPERE IN GRAN PARTE REALIZZATE (Risorse tutte già allocate)	€ 1.100.000
TOTALE GENERALE	€ 1.100.000		€ 1.100.000

OPERE COMPENSAZIONE TERRITORIALE ED AMBIENTALE PREVISTE DAI PROGETTI SUAP 2017 (Lotti Q – S)

<i>DESCRIZIONE OPERA COMPENSATIVA</i>	<i>IMPORTO</i>	<i>STATO DI REALIZZAZIONE OPERA COMPENSATIVA</i>	
REDAZIONE PROGETTO ESECUTIVO OPERE DI RISTRUTTURAZIONE, RIQUALIFICAZIONE ENERGETICA E STRUTTURALE EX SCUOLE CASAROLI PER ADIBIRLE A SEDE UNICA UFFICI COMUNALI	€ 100.000	PROGETTO APPROVATO E OPERE IN FASE DI APPALTO	€ 125.000
REALIZZAZIONE PRIMO STRALCIO OPERE DI RISTRUTTURAZIONE, RIQUALIFICAZIONE ENERGETICA E STRUTTURALE EX SCUOLE CASAROLI PER ADIBIRLE A SEDE UNICA UFFICI COMUNALI (STRALCIO 1 - OPERE DI RINFORZO STRUTTURALE)	€ 200.000	OPERE REALIZZATE E COLLAUDATE	€ 175.000
TOTALE GENERALE	€ 300.000		€ 300.000

OPERE COMPENSAZIONE TERRITORIALE ED AMBIENTALE PREVISTE DAI PROGETTI SUAP 2018 (Lotti V – Z)

<i>DESCRIZIONE OPERA COMPENSATIVA</i>	<i>IMPORTO</i>	<i>STATO DI REALIZZAZIONE OPERA COMPENSATIVA</i>	
ALBERATURE DA METTERE A DIMORA SU AREE PUBBLICHE (200 alberi + 2 alberi di pregio nel Parco Villa Braghieri)	€ 50.000	OPERE REALIZZATE	€ 50.000
REALIZZAZIONE CICLABILE DI COLLEGAMNETO TRA IL SOTTOPASSO STAZIONE E IL PARCO LOGISTICO NORD - SUD A21	€ 500.000	OPERE REALIZZATE E COLLAUDATE	€ 500.000

REALIZZAZIONE NUOVI SPOGLIATOI CAMPO SPORTIVO "SORESSI"	€ 190.000	OPERE REALIZZATE E COLLAUDATE	€ 190.000
ATTIVAZIONE SERVIZIO DI TRASPORTO FERROVIARIO MERCI	-		-
OPERE PUBBLICHE DA DEFINIRE CON IL COMUNE (ipotesi di utilizzare tali fondi, eventualmente abbinandoli a quelli regionali del bando "Rigenerazione urbana" che il Comune ha richiesto, per effettuare parte dei lavori di ristrutturazione ex scuole Casaroli)	€ 1.125.000	OPERE IN PARTE REALIZZATE (Risorse tutte già allocate)	€ 1.125.000
TOTALE GENERALE	€ 1.865.000		€ 1.865.000

CONTRIBUTO STRAORDINARIO PREVISTO DAI PROGETTI SUAP 2020 (Lotti X - Y - F)

<i>DESCRIZIONE OPERA COMPENSATIVA</i>	<i>IMPORTO</i>	<i>STATO DI REALIZZAZIONE OPERA COMPENSATIVA</i>	
CONTRIBUTO STRAORDINARIO RELATIVO AL PROGETTO SUAP PER REALIZZAZIONE EDIFICI X - Y	€ 1.088.000	OPERA DA DEFINIRE IN DETTAGLIO E APPALTARE	€ 1.088.000
CONTRIBUTO STRAORDINARIO RELATIVO AL PROGETTO SUAP PER REALIZZAZIONE EDIFICIO F	€ 712.000	OPERA DA DEFINIRE IN DETTAGLIO E APPALTARE	€ 712.000
TOTALE GENERALE	€ 1.800.000		€ 1.800.000

TOTALE OPERE COMPENSAZIONE TERRITORIALE ED AMBIENTALE PREVISTE DAI PROGETTI COLLOCATI NEL PERIMETRO PPST (in parte già realizzati) € 6.505.000

E' necessario precisare che applicando il parametro fissato in sede di Accordo per le opere di compensazione l'importo delle opere avrebbe dovuto essere pari a € 1.235.264,18 così suddivisi:

Accordo territoriale 2012	420.073,56 €
SUAP 2017 Lotti P+R	231.781,05 €
SUAP 2018 Lotti Q+S	53.287,50 €
SUAP 2018 Lotti V+Z	273.404,64 €
SUAP 2020 Lotti X-Y+F	256.717,43 €

Per complessivi: 1.235.264,18 € con un valore pertanto molto superiore rispetto a quanto stabilito dall'Accordo Territoriale.

Le opere di implementazione della rete ecologica previste dall'Accordo Territoriale del 2012 sono state messe a carico dal Comune in sede di POC al Comparto attutivo ANIP 03 che ad oggi risulta ancora non attuato.

Tuttavia i progetti che si sono susseguiti nel tempo all'interno dell'area del PPST hanno contribuito in modo significativo all'implementazione della rete ecologica prevedendo ampie aree a verde tutte in continuità tra loro e sviluppate in ogni direzione (nord - sud ed est - ovest) in modo da garantire continuità ai corridoi ecologici. Il verde è stato trattato in fase progettuale non come spazio residuale ma come elemento fondante del progetto di sviluppo dell'area ritenendo che la qualità dell'insediamento passi attraverso un corretto inserimento ambientale degli immobili e il mantenimento della qualità ambientale.

Nell'area sono infatti presenti 815 alberi nel Polo Sud e 120 alberi nel comparto nord e migliaia di arbusti. Le aree a verde pubbliche e private sono tutte gestite dalle aziende insediate che ne garantiscono una perfetta manutenzione senza nessun costo per la collettività.

Il patrimonio arboreo ed arbustivo viene di continuo monitorato ed implementato (il progetto in istruttoria prevede la messa a dimora di ulteriori 380 nuovi alberi).

ALLEGATO – DOCUMENTAZIONE FOTOGRAFICA



Foto 1



Foto 2



Foto 3

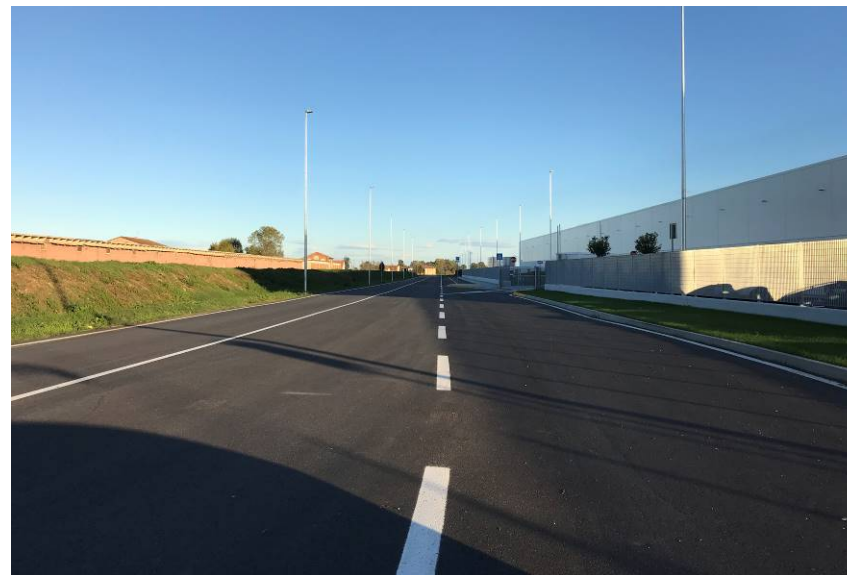


Foto 4



Foto 5



Foto 6

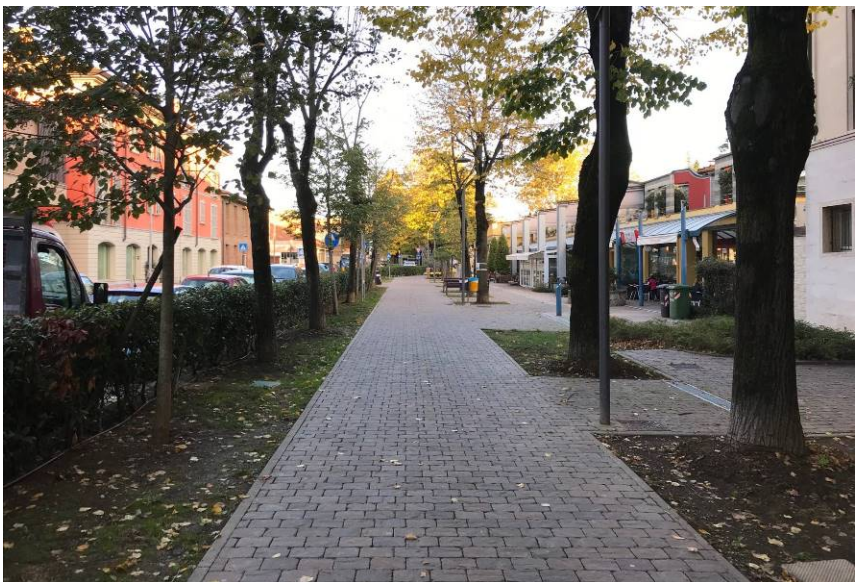


Foto 7



Foto 8



Foto 9



Foto 10



Foto 11



Foto 12